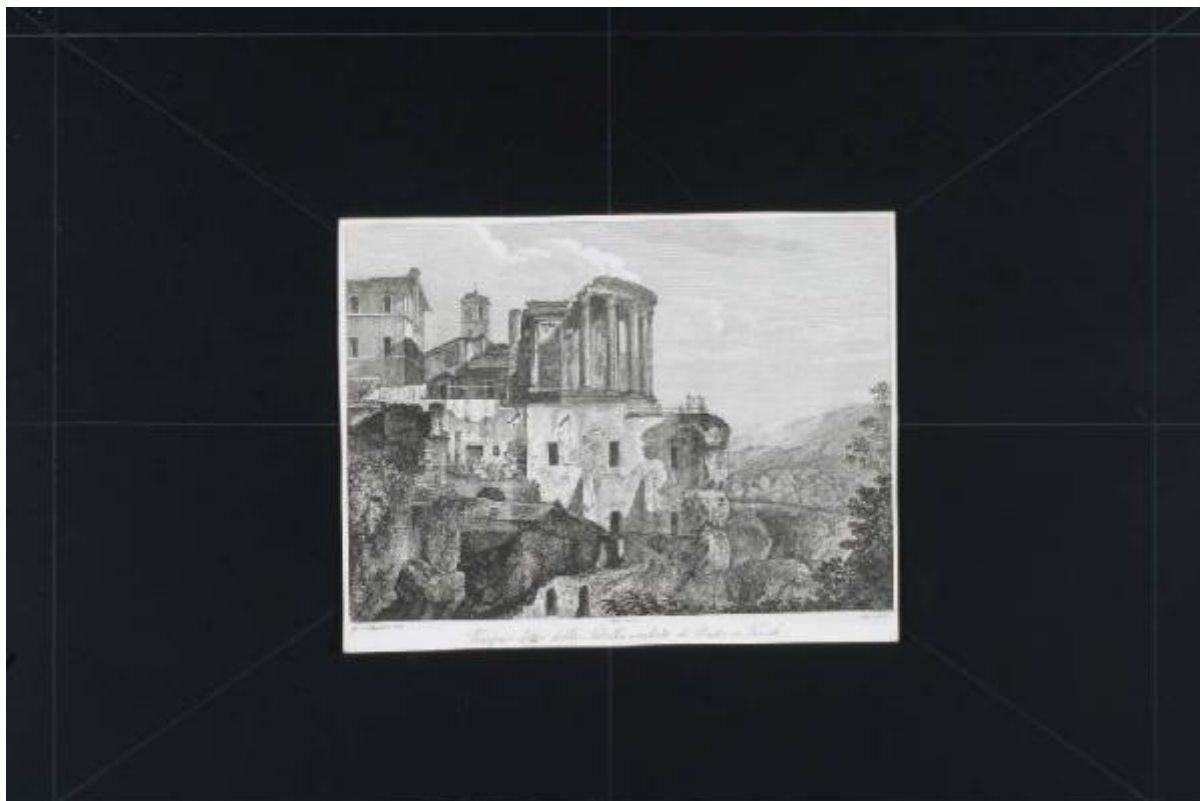


Raccolta delle principali vedute di Roma e suoi contorni disegnate dal vero ed incise da Gaetano Cottafavi

Cottafavi Gaetano



Link risorsa: <https://www.lombardiabeniculturali.it/stampe/schede/CM010-00973/>

Scheda SIRBeC: <https://www.lombardiabeniculturali.it/stampe/schede-complete/CM010-00973/>

CODICI

Unità operativa: CM010

Numero scheda: 973

Codice scheda: CM010-00973

Tipo scheda: S

Livello ricerca: P

CODICE UNIVOCO

Codice regione: 03

Numero catalogo generale: 00636154

Ente schedatore: R03/ Musei Civici di Monza

Ente competente: S27

RELAZIONI

RELAZIONI CON ALTRI BENI [1 / 2]

Tipo relazione: scheda storica

Specifiche tipo relazione: Data/Autori: 1990 - Rebora S.

Tipo scheda: S

RELAZIONI CON ALTRI BENI [2 / 2]

Tipo relazione: correlazione

Tipo scheda: S

OGGETTO

OGGETTO

Definizione: stampa smarginata

Tipologia: stampa di invenzione

Identificazione: serie

QUANTITA'

Numero: 21

Quantità non rilevata: QNR

Completa/incompleta: incompleta

Disponibilità del bene: reale

SOGGETTO

Categoria generale: veduta

Identificazione: Veduta del tempio della Sibilla a Tivoli

Titolo proprio: Tempio detto della Sibilla creduto di Vesta a Tivoli

Tipo titolo: dalla stampa

Titolo della serie di appartenenza

Raccolta delle principali vedute di Roma e suoi contorni disegnate dal vero ed incise da Gaetano Cottafavi

LOCALIZZAZIONE GEOGRAFICO-AMMINISTRATIVA

INDICAZIONE DEL CONTENITORE FISICO

Codice del contenitore fisico: 19370

Categoria del contenitore fisico: architettura

LOCALIZZAZIONE GEOGRAFICO-AMMINISTRATIVA ATTUALE

Stato: Italia

Regione: Lombardia

Provincia: MB

Nome provincia: Monza e Brianza

Codice ISTAT comune: 108033

Comune: Monza

COLLOCAZIONE SPECIFICA

Tipologia: convento

Denominazione: Casa degli Umiliati (ex)

Indirizzo: Via Regina Teodolinda, 4

Codice della scheda ILC: SWCO1-00001

Denominazione struttura conservativa - livello 1: Musei Civici di Monza

Denominazione struttura conservativa - livello 2: Gabinetto delle stampe

Tipologia struttura conservativa: museo

Altra denominazione [1 / 2]: Liceo Musicale (ex)

Altra denominazione [2 / 2]: Liceo Musicale (ex)

ACCESSIBILITA' DEL BENE

Accessibilità: SI

DATI PATRIMONIALI E COLLEZIONI

INVENTARIO [1 / 2]

Denominazione: DEF

Data: 2004 -

Numero: DEF 2486

INVENTARIO [2 / 2]

Denominazione: REBORA

Data: 1990

Numero: REBORA 2254

RAPPORTO

AREA DEL LIBRO

Tipologia: cartella

Titolo della pubblicazione

Raccolta delle principali vedute di Roma e suoi contorni disegnate dal vero ed incise da Gaetano Cottafavi

Numero di edizione: Cuccioni Tommaso/ Roma/ 1837-1843post

Situazione attuale: stampa non più in volume

CRONOLOGIA

CRONOLOGIA GENERICA

Secolo: sec. XIX

Frazione di secolo: metà

CRONOLOGIA SPECIFICA

Da: 1837

Validità: ca.

A: 1864

Validità: ca.

Motivazione cronologia: bibliografia

DEFINIZIONE CULTURALE

AUTORE [1 / 2]

Ruolo: disegnatore

Nome di persona o ente: Cottafavi Gaetano

Tipo intestazione: P

Dati anagrafici/Periodo di attività: notizie 1837-1864

Codice scheda autore: CM010-00361

Motivazione dell'attribuzione: firma

AUTORE [2 / 2]

Ruolo: incisore

Nome di persona o ente: Cottafavi Gaetano

Tipo intestazione: P

Dati anagrafici/Periodo di attività: notizie 1837-1864

Codice scheda autore: CM010-00361

Motivazione dell'attribuzione: firma

DATI TECNICI

MATERIA E TECNICA

Materia: acquaforte

MISURE

Parte: Parte figurata

Unità: mm

Altezza: 179

Larghezza: 242

MISURE FOGLIO

Unità: mm

Altezza: 191

Larghezza: 252

Indicazioni sul soggetto: Vedute: Tivoli: tempio della Sibilla. Figure: figure femminili; bambino

DATI ANALITICI

ISCRIZIONI [1 / 4]

Classe di appartenenza: indicazione di responsabilità

Posizione: in basso a sinistra sotto figurazione

Trascrizione: G. COTTAFIVI DIS.

ISCRIZIONI [2 / 4]

Classe di appartenenza: indicazione di responsabilità

Posizione: in basso a destra sotto figurazione

Trascrizione: ED INCISE

ISCRIZIONI [3 / 4]

Classe di appartenenza: documentaria

Posizione: in basso al centro sotto figurazione

Trascrizione: DAL VERO,

ISCRIZIONI [4 / 4]

Classe di appartenenza: di titolazione

Posizione: in basso al centro

Trascrizione: TEMPIO DETTO DELLA SIBILLA CREDUTO DI VESTA A TIVOLI

STEMMI, EMBLEMI, MARCHI

Classe di appartenenza: timbro a secco

Qualificazione: di collezione

Identificazione: Civica Biblioteca Monza

Quantità: 1

CONSERVAZIONE

STATO DI CONSERVAZIONE

Data: 2006

Stato di conservazione: buono

Fonte: osservazione diretta

CONDIZIONE GIURIDICA E VINCOLI

CONDIZIONE GIURIDICA

Indicazione generica: proprietà Ente pubblico territoriale

Indicazione specifica: Comune di Monza

FONTI E DOCUMENTI DI RIFERIMENTO

DOCUMENTAZIONE FOTOGRAFICA

Codice univoco della risorsa: SC_S_CM010-00973_IMG-0000074451

Genere: documentazione allegata

Tipo: immagine digitale b.n.

Codice identificativo: Civici Musei Monza 2486

Nome del file originale: 2486.tiff

BIBLIOGRAFIA

Genere: bibliografia di confronto

Titolo contributo: Allgemeines Künstlerlexicon Internationale Künstlerdatenbank; CD-ROM Edition

Anno di edizione: 2004

V., pp., nn.: ad vocem

COMPILAZIONE

COMPILAZIONE

Anno di redazione: 2006

Ente compilatore: Musei Civici di Monza

Nome: Marchesi, Ilaria

Funzionario responsabile: Porta, Dario