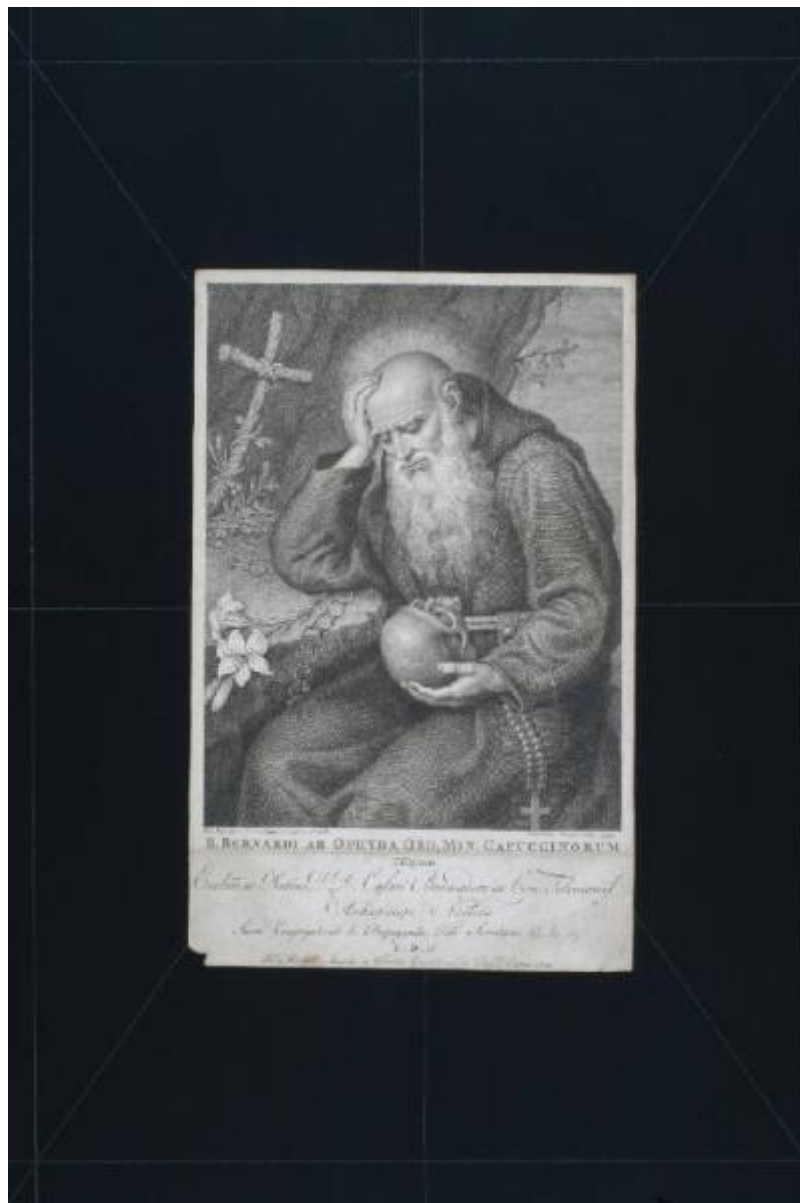


Beato Bernardo da Offida

Crema Fra Luigi da; Cunego Domenico



Link risorsa: <https://www.lombardiabeniculturali.it/stampe/schede/CM010-01109/>

Scheda SIRBeC: <https://www.lombardiabeniculturali.it/stampe/schede-complete/CM010-01109/>

CODICI

Unità operativa: CM010

Numero scheda: 1109

Codice scheda: CM010-01109

Tipo scheda: S

Livello ricerca: P

CODICE UNIVOCO

Codice regione: 03

Numero catalogo generale: 00636287

Ente schedatore: R03/ Musei Civici di Monza

Ente competente: S27

RELAZIONI

RELAZIONI CON ALTRI BENI

Tipo relazione: scheda storica

Specifiche tipo relazione: Data/Autori: 1990 - Rebora S.

Tipo scheda: S

OGGETTO

OGGETTO

Definizione: stampa smarginata

Tipologia: stampa di riproduzione

Disponibilità del bene: reale

SOGGETTO

Categoria generale: sacro

Identificazione: Beato Bernardo da Offida

LOCALIZZAZIONE GEOGRAFICO-AMMINISTRATIVA

INDICAZIONE DEL CONTENITORE FISICO

Codice del contenitore fisico: 19370

Categoria del contenitore fisico: architettura

LOCALIZZAZIONE GEOGRAFICO-AMMINISTRATIVA ATTUALE

Stato: Italia

Regione: Lombardia

Provincia: MB

Nome provincia: Monza e Brianza

Codice ISTAT comune: 108033

Comune: Monza

COLLOCAZIONE SPECIFICA

Tipologia: convento

Denominazione: Casa degli Umiliati (ex)

Indirizzo: Via Regina Teodolinda, 4

Codice della scheda ILC: SWCO1-00001

Denominazione struttura conservativa - livello 1: Musei Civici di Monza

Denominazione struttura conservativa - livello 2: Gabinetto delle stampe

Tipologia struttura conservativa: museo

Altra denominazione [1 / 2]: Liceo Musicale (ex)

Altra denominazione [2 / 2]: Liceo Musicale (ex)

ACCESSIBILITA' DEL BENE

Accessibilità: SI

DATI PATRIMONIALI E COLLEZIONI

INVENTARIO [1 / 2]

Denominazione: DEF

Data: 2004 -

Numero: DEF 2574

INVENTARIO [2 / 2]

Denominazione: REBORA

Data: 1990

Numero: REBORA 2361

CRONOLOGIA

CRONOLOGIA GENERICA

Secolo: sec. XVIII

CRONOLOGIA SPECIFICA

Da: 1794

Validità: post

A: 1794

Validità: ante

Motivazione cronologia: data

DEFINIZIONE CULTURALE

AUTORE [1 / 3]

Ruolo: inventore

Nome di persona o ente: Crema Fra Luigi da

Tipo intestazione: P

Dati anagrafici/Periodo di attività: notizie dal 1795/ notizie al 1810

Codice scheda autore: CM010-00511

Motivazione dell'attribuzione: firma

AUTORE [2 / 3]

Ruolo: disegnatore

Nome di persona o ente: Crema Fra Luigi da

Tipo intestazione: P

Dati anagrafici/Periodo di attività: notizie dal 1795/ notizie al 1810

Codice scheda autore: CM010-00511

Motivazione dell'attribuzione: firma

AUTORE [3 / 3]

Ruolo: incisore

Nome di persona o ente: Cunego Domenico

Tipo intestazione: P

Dati anagrafici/Periodo di attività: 1727/ 1803

Codice scheda autore: CM010-00403

Motivazione dell'attribuzione: firma

DEDICA

Data: 1796 ca.

Fonte: iscrizione

Nome del dedicante: Michael Angelus

Nome del dedicatario: Brancadoro

DATI TECNICI

MATERIA E TECNICA [1 / 2]

Materia: bulino

MATERIA E TECNICA [2 / 2]

Materia: acquaforte

MISURE

Parte: Parte figurata

Unità: mm

Altezza: 248

Larghezza: 189

MISURE FOGLIO

Unità: mm

Altezza: 316

Larghezza: 201

Indicazioni sul soggetto

Beati: Bernardo da Offida. Attributi: (beato Bernardo da Offida) teschio; catena; crocifisso; giglio. Oggetti: rosario.
Abbigliamento religioso: saio francescano

DATI ANALITICI

ISCRIZIONI [1 / 4]

Classe di appartenenza: indicazione di responsabilità

Posizione: in basso a sinistra sotto figurazione

Trascrizione: FR. ALOYSIUS A CREMA CAPUC. INV.PINX. ET DEL

ISCRIZIONI [2 / 4]

Classe di appartenenza: indicazione di responsabilità

Posizione: in basso a destra sotto figurazione

Trascrizione: DOMINICUS CUNEGO SCULP. 1796.

ISCRIZIONI [3 / 4]

Classe di appartenenza: didascalica

Posizione: in basso al centro sotto figurazione

Trascrizione: B. BERNARDI AB OPHYDA ORD. MIN. CAPUCCINORUM/ EFFIGIEM

ISCRIZIONI [4 / 4]

Classe di appartenenza: dedicatoria

Posizione: in basso al centro sotto iscrizione

Trascrizione

EXCTMO, AC REVMO D.D. CAESARI BRANCADORO EX COM. SOLENIANIS / ARCHIEPISCOPO NISIBENO / SACRAE CONGREGATIONIS DE PROPAGANDA FIDE SECRETARIO EC. EC. / D.D.D / FR. MICHAEL ANGELUS A VENETIIS GUARDIANUS, ET DEFF.R CAPUCCINUS

STEMMI, EMBLEMI, MARCHI

Classe di appartenenza: timbro a secco

Qualificazione: di collezione

Identificazione: Musei Civici Monza

Quantità: 1

CONSERVAZIONE

STATO DI CONSERVAZIONE

Data: 2006

Stato di conservazione: discreto

Indicazioni specifiche

Lacune: parte sinistra. Macchie: lungo tutta la superficie della stampa. Strappi: lungo i bordi del foglio

Fonte: osservazione diretta

CONDIZIONE GIURIDICA E VINCOLI

CONDIZIONE GIURIDICA

Indicazione generica: proprietà Ente pubblico territoriale

Indicazione specifica: Comune di Monza

FONTI E DOCUMENTI DI RIFERIMENTO

DOCUMENTAZIONE FOTOGRAFICA

Codice univoco della risorsa: SC_S_CM010-01109_IMG-0000074584

Genere: documentazione allegata

Tipo: immagine digitale b.n.

Codice identificativo: Civici Musei Monza 2574

Nome del file originale: 2574.tiff

BIBLIOGRAFIA

Genere: bibliografia di confronto

Titolo contribuito: Allgemeines Künstlerlexicon Internationale Künstlerdatenbank; CD-ROM Edition

Anno di edizione: 2004

V., pp., nn.: ad vocem

COMPILAZIONE

COMPILAZIONE

Anno di redazione: 2006

Ente compilatore: Musei Civici di Monza

Nome: Marchesi, Ilaria

Funzionario responsabile: Porta, Dario