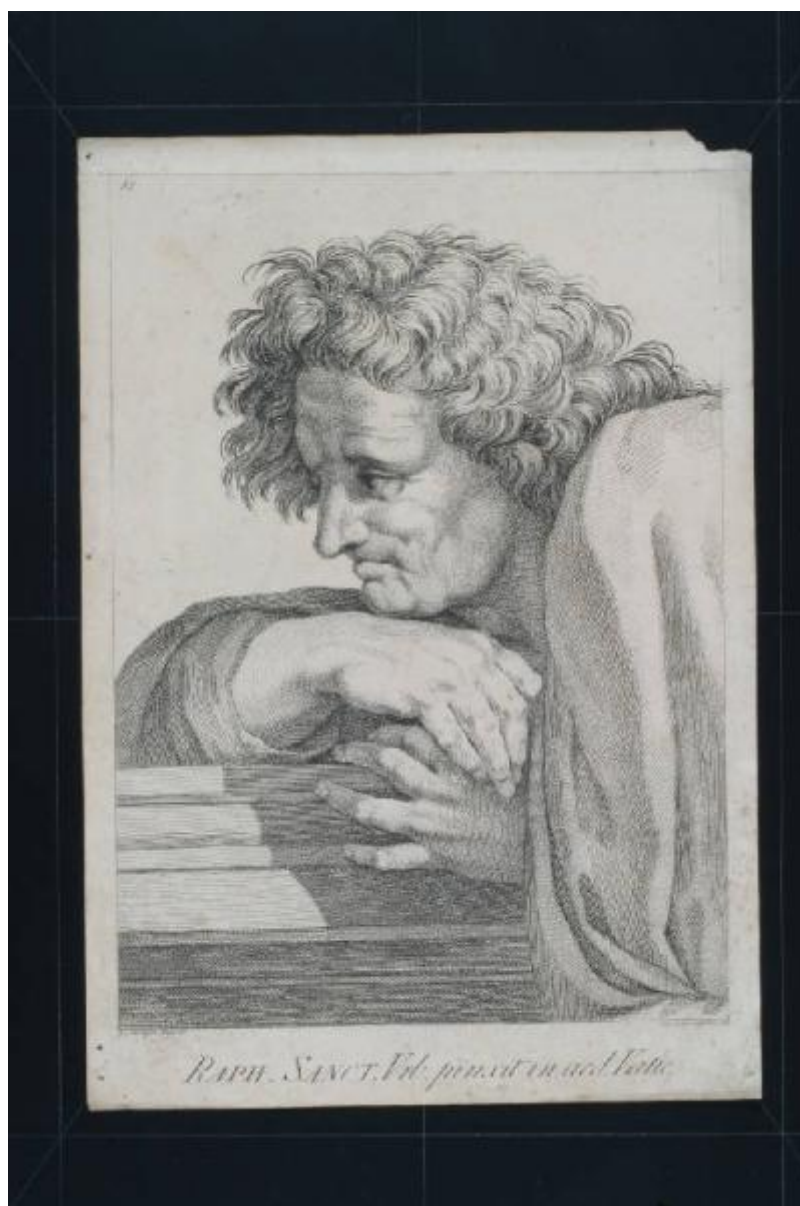


Teste della Celebre Scuola d'Atene dipinta da Raffaello Sanzio da Urbino nel Palazzo Vaticano ; disegnate in XL carte dal Cavalier Antonio Raffaello Mengs incise da Domenico Cunego

Sanzio Raffaello; Mengs Anton Raphael; Cunego Domenico



Scheda SIRBeC: <https://www.lombardiabeniculturali.it/stampe/schede-complete/CM010-01154/>

CODICI

Unità operativa: CM010

Numero scheda: 1154

Codice scheda: CM010-01154

Tipo scheda: S

Livello ricerca: P

CODICE UNIVOCO

Codice regione: 03

Numero catalogo generale: 00636332

Ente schedatore: R03/ Musei Civici di Monza

Ente competente: S27

RELAZIONI

RELAZIONI CON ALTRI BENI [1 / 2]

Tipo relazione: scheda storica

Specifiche tipo relazione: Data/Autori: 1990 - Rebora S.

Tipo scheda: S

RELAZIONI CON ALTRI BENI [2 / 2]

Tipo relazione: correlazione

Tipo scheda: S

OGGETTO

OGGETTO

Definizione: stampa tagliata

Tipologia: stampa di riproduzione

Identificazione: serie

QUANTITA'

Numero stampa/matrice composita o serie: 40

Completa/incompleta: incompleta

Numero d'ordine: 37

Disponibilità del bene: reale

SOGGETTO

Categoria generale: ritratto

Identificazione: Figura maschile

Titolo della serie di appartenenza

Teste della Celebre Scuola d'Atene dipinta da Raffaello Sanzio da Urbino nel Palazzo Vaticano ; diseguate in XL carte dal Cavalier Antonio Raffaello Mengs incise da Domenico Cunego

LOCALIZZAZIONE GEOGRAFICO-AMMINISTRATIVA

INDICAZIONE DEL CONTENITORE FISICO

Codice del contenitore fisico: 19370

Categoria del contenitore fisico: architettura

LOCALIZZAZIONE GEOGRAFICO-AMMINISTRATIVA ATTUALE

Stato: Italia

Regione: Lombardia

Provincia: MB

Nome provincia: Monza e Brianza

Codice ISTAT comune: 108033

Comune: Monza

COLLOCAZIONE SPECIFICA

Tipologia: convento

Denominazione: Casa degli Umiliati (ex)

Indirizzo: Via Regina Teodolinda, 4

Codice della scheda ILC: SWCO1-00001

Denominazione struttura conservativa - livello 1: Musei Civici di Monza

Denominazione struttura conservativa - livello 2: Gabinetto delle stampe

Tipologia struttura conservativa: museo

Altra denominazione [1 / 2]: Liceo Musicale (ex)

Altra denominazione [2 / 2]: Liceo Musicale (ex)

ACCESSIBILITA' DEL BENE

Accessibilità: SI

DATI PATRIMONIALI E COLLEZIONI

INVENTARIO [1 / 2]

Denominazione: DEF

Data: 2004 -

Numero: DEF 2637

INVENTARIO [2 / 2]

Denominazione: REBORA

Data: 1990

Numero: REBORA 2338

RAPPORTO

AREA DEL LIBRO

Tipologia: volume

Titolo della pubblicazione

Teste della Celebre Scuola d'Atene dipinta da Raffaello Sanzio da Urbino nel Palazzo Vaticano ; disegnatte in XL carte dal Cavalier Antonio Raffaello Mengs incise da Domenico Cunego

Numero pagina/tavola: 37

Situazione attuale: stampa non più in volume

CRONOLOGIA

CRONOLOGIA GENERICA

Secolo: sec. XVIII

Frazione di secolo: ultimo quarto

CRONOLOGIA SPECIFICA

Da: 1783

Validità: post

A: 1783

Validità: ante

Motivazione cronologia: data

DEFINIZIONE CULTURALE

AUTORE [1 / 3]

Ruolo: inventore

Nome di persona o ente: Sanzio Raffaello

Tipo intestazione: P

Dati anagrafici/Periodo di attività: 1483/ 1520

Codice scheda autore: RL010-02018

Motivazione dell'attribuzione: firma

AUTORE [2 / 3]

Ruolo: disegnatore

Nome di persona o ente: Mengs Anton Raphael

Tipo intestazione: P

Dati anagrafici/Periodo di attività: 1728/ 1779

Codice scheda autore: RL010-01485

Motivazione dell'attribuzione: firma

AUTORE [3 / 3]

Ruolo: incisore

Nome di persona o ente: Cunego Domenico

Tipo intestazione: P

Dati anagrafici/Periodo di attività: 1727/ 1803

Codice scheda autore: CM010-00403

Motivazione dell'attribuzione: firma

DATI TECNICI

MATERIA E TECNICA

Materia: acquaforte

MISURE

Parte: Parte figurata

Unità: mm

Altezza: 385

Larghezza: 297

MISURE FOGLIO

Unità: mm

Altezza: 454

Larghezza: 327

Filigrana: presente

Indicazioni sul soggetto: Ritratti. Figure: testa maschile

DATI ANALITICI

ISCRIZIONI [1 / 4]

Classe di appartenenza: indicazione di responsabilità

Posizione: in basso a sinistra sotto figurazione

Trascrizione: EQ. ANT. RAPH. MENGS DEL.

ISCRIZIONI [2 / 4]

Classe di appartenenza: indicazione di responsabilità

Posizione: in basso al centro sotto figurazione

Trascrizione: RAPH. SANCT. URB. PINXIT IN AED. VATIC.

ISCRIZIONI [3 / 4]

Classe di appartenenza: indicazione di responsabilità

Posizione: in basso a destra sotto figurazione

Trascrizione: DOM. CUNEGO SCULP. ROM. 1783

ISCRIZIONI [4 / 4]

Classe di appartenenza: documentaria

Posizione: in alto a sinistra

Trascrizione: 37

STEMMI, EMBLEMI, MARCHI

Classe di appartenenza: timbro a secco

Qualificazione: di collezione

Identificazione: Musei Civici Monza

Quantità: 1

CONSERVAZIONE

STATO DI CONSERVAZIONE

Data: 2006

Stato di conservazione: discreto

Indicazioni specifiche

Striscia di carta incollata: lungo il margine superiore. Macchie: in alcuni punti della stampa. Leggero foxing. Carta annerita: lungo i margini. Lacune: all'angolo superiore destro. Fori: agli angoli della stampa

Fonte: osservazione diretta

CONDIZIONE GIURIDICA E VINCOLI

CONDIZIONE GIURIDICA

Indicazione generica: proprietà Ente pubblico territoriale

Indicazione specifica: Comune di Monza

FONTI E DOCUMENTI DI RIFERIMENTO

DOCUMENTAZIONE FOTOGRAFICA

Codice univoco della risorsa: SC_S_CM010-01154_IMG-0000074629

Genere: documentazione allegata

Tipo: immagine digitale b.n.

Codice identificativo: Civici Musei Monza 2637

Nome del file originale: 2637.tiff

BIBLIOGRAFIA

Genere: bibliografia di confronto

Titolo contributo: Allgemeines Künstlerlexicon Internationale Künstlerdatenbank; CD-ROM Edition

Anno di edizione: 2004

V., pp., nn.: ad vocem

COMPILAZIONE

COMPILAZIONE

Anno di redazione: 2006

Ente compilatore: Musei Civici di Monza

Nome: Viani, Elisa

Funzionario responsabile: Porta, Dario