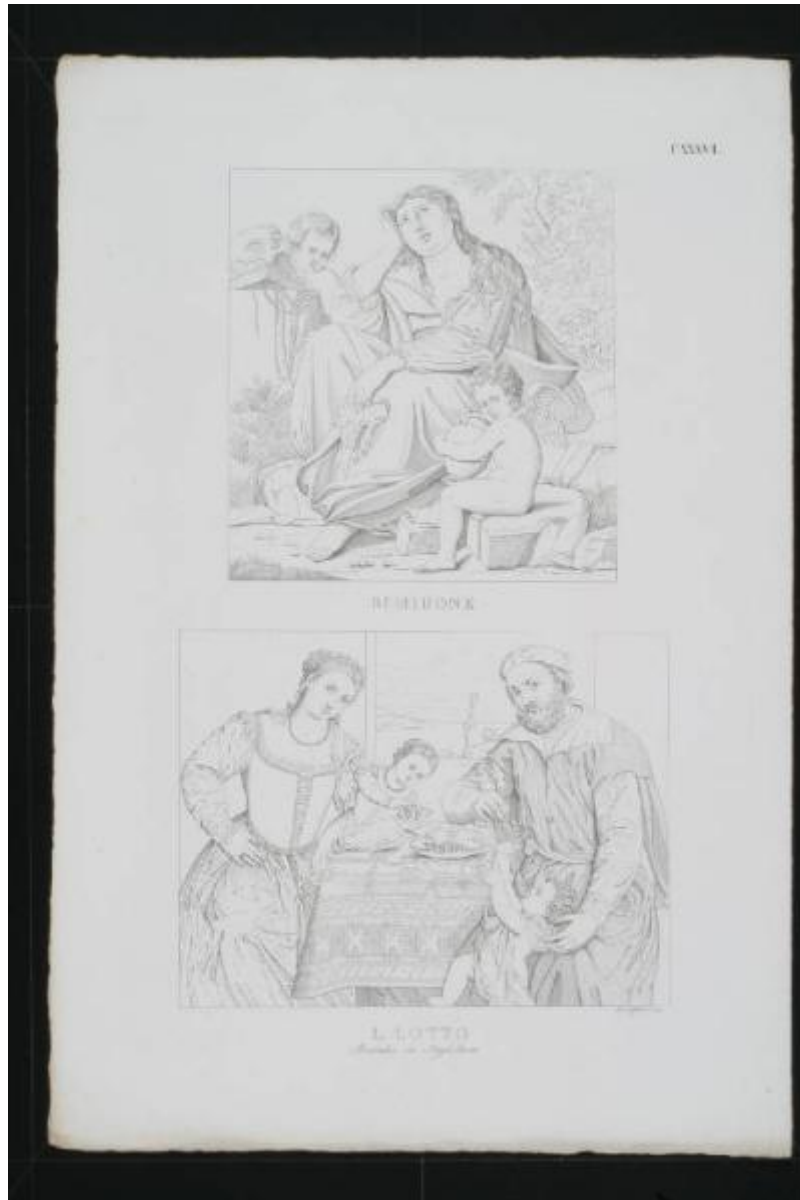


Storia della pittura italiana esposta con monumenti da Giovanni Rosini

Schedoni Bartolomeo; Lotto Lorenzo; Cristofani Ferdinando



Link risorsa: <https://www.lombardiabeniculturali.it/stampe/schede/CM010-01158/>

Scheda SIRBeC: <https://www.lombardiabeniculturali.it/stampe/schede-complete/CM010-01158/>

CODICI

Unità operativa: CM010

Numero scheda: 1158

Codice scheda: CM010-01158

Tipo scheda: S

Livello ricerca: P

CODICE UNIVOCO

Codice regione: 03

Numero catalogo generale: 00636336

Ente schedatore: R03/ Musei Civici di Monza

Ente competente: S27

RELAZIONI

RELAZIONI CON ALTRI BENI [1 / 2]

Tipo relazione: scheda storica

Specifiche tipo relazione: Data/Autori: 1990 - Rebora S.

Tipo scheda: S

RELAZIONI CON ALTRI BENI [2 / 2]

Tipo relazione: correlazione

Tipo scheda: S

OGGETTO

OGGETTO

Definizione: stampa

Tipologia: stampa di traduzione

Identificazione: serie

QUANTITA'

Quantità non rilevata: QNR

Numero d'ordine: 136

Disponibilità del bene: reale

SOGGETTO

Categoria generale: allegorie, simboli e concetti

Identificazione: Figura allegoricaRitratto di famiglia

Titolo della serie di appartenenza: Storia della pittura italiana esposta con monumenti da Giovanni Rosini

LOCALIZZAZIONE GEOGRAFICO-AMMINISTRATIVA

INDICAZIONE DEL CONTENITORE FISICO

Codice del contenitore fisico: 19370

Categoria del contenitore fisico: architettura

LOCALIZZAZIONE GEOGRAFICO-AMMINISTRATIVA ATTUALE

Stato: Italia

Regione: Lombardia

Provincia: MB

Nome provincia: Monza e Brianza

Codice ISTAT comune: 108033

Comune: Monza

COLLOCAZIONE SPECIFICA

Tipologia: convento

Denominazione: Casa degli Umiliati (ex)

Indirizzo: Via Regina Teodolinda, 4

Codice della scheda ILC: SWCO1-00001

Denominazione struttura conservativa - livello 1: Musei Civici di Monza

Denominazione struttura conservativa - livello 2: Gabinetto delle stampe

Tipologia struttura conservativa: museo

Altra denominazione [1 / 2]: Liceo Musicale (ex)

Altra denominazione [2 / 2]: Liceo Musicale (ex)

ACCESSIBILITA' DEL BENE

Accessibilità: SI

DATI PATRIMONIALI E COLLEZIONI

INVENTARIO [1 / 2]

Denominazione: DEF

Data: 2004 -

Numero: DEF 2601

INVENTARIO [2 / 2]

Denominazione: REBORA

Data: 1990

Numero: REBORA 2297

RAPPORTO

AREA DEL LIBRO

Tipologia: volume

Autore della pubblicazione: Rosini Giovanni

Titolo della pubblicazione: Storia della pittura italiana esposta con monumenti da Giovanni Rosini, 13 voll.

Numero di edizione: Capurro Nicolò/ Pisa/ 1839-1854

Numero pagina/tavola: tav. 136

Situazione attuale: stampa non più in volume

CRONOLOGIA

CRONOLOGIA GENERICA

Secolo: sec. XIX

Frazione di secolo: metà

CRONOLOGIA SPECIFICA

Da: 1839

Validità: post

A: 1854

Validità: ante

Motivazione cronologia: data

DEFINIZIONE CULTURALE

AUTORE [1 / 3]

Ruolo: inventore

Nome di persona o ente: Schedoni Bartolomeo

Tipo intestazione: P

Dati anagrafici/Periodo di attività: 1578/ 1615

Codice scheda autore: RL010-02041

Motivazione dell'attribuzione: iscrizione

AUTORE [2 / 3]

Ruolo: inventore

Nome di persona o ente: Lotto Lorenzo

Tipo intestazione: P

Dati anagrafici/Periodo di attività: 1480 ca./ 1556-1557

Codice scheda autore: RL010-01311

Motivazione dell'attribuzione: iscrizione

AUTORE [3 / 3]

Ruolo: incisore

Nome di persona o ente: Cristofani Ferdinando

Tipo intestazione: P

Dati anagrafici/Periodo di attività: notizie dal 1839/ notizie al 1847

Codice scheda autore: CM010-00405

Motivazione dell'attribuzione: firma

DATI TECNICI

MATERIA E TECNICA

Materia: acquaforte

MISURE [1 / 3]

Parte: Parte figurata (prima figura)

Unità: mm

Altezza: 187

Larghezza: 176

MISURE [2 / 3]

Parte: Parte figurata (seconda figura)

Unità: mm

Altezza: 170

Larghezza: 221

MISURE [3 / 3]

Parte: Parte incisa

Unità: mm

Altezza: 450

Larghezza: 299

MISURE FOGLIO

Unità: mm

Altezza: 497

Larghezza: 334

Indicazioni sul soggetto

Figure: figura allegorica panneggiata seduta; putti. Oggetti: vaso. Parti anatomiche: cranio

Ritratti: ritratto di famiglia. Figure: figura maschile; figura femminile; bambino; bambina. Mobilia: tavolo. Oggetti: piatto.

Abbigliamento: abbigliamento cinquecentesco. Paesaggio

DATI ANALITICI

ISCRIZIONI [1 / 4]

Classe di appartenenza: indicazione di responsabilità

Posizione: in basso a destra sotto seconda figurazione

Trascrizione: CRISTOFANI INC.

ISCRIZIONI [2 / 4]

Classe di appartenenza: documentaria

Posizione: in basso al centro sotto prima figurazione

Trascrizione: SCHIDONE

ISCRIZIONI [3 / 4]

Classe di appartenenza: documentaria

Posizione: in basso al centro sotto seconda figurazione

Trascrizione: L.LOTTO / AMBEDUE IN INGHILTERRA

ISCRIZIONI [4 / 4]

Classe di appartenenza: documentaria

Posizione: in alto a destra sopra seconda figurazione

Trascrizione: CXXXVI.

STEMMI, EMBLEMI, MARCHI

Classe di appartenenza: timbro a secco

Qualificazione: di collezione

Identificazione: Musei Civici Monza

Quantità: 2

CONSERVAZIONE

STATO DI CONSERVAZIONE

Data: 2006

Stato di conservazione: buono

Fonte: osservazione diretta

CONDIZIONE GIURIDICA E VINCOLI

CONDIZIONE GIURIDICA

Indicazione generica: proprietà Ente pubblico territoriale

Indicazione specifica: Comune di Monza

FONTI E DOCUMENTI DI RIFERIMENTO

DOCUMENTAZIONE FOTOGRAFICA

Codice univoco della risorsa: SC_S_CM010-01158_IMG-0000074633

Genere: documentazione allegata

Tipo: immagine digitale b.n.

Codice identificativo: Civici Musei Monza 2601

Nome del file originale: 2601.tiff

BIBLIOGRAFIA

Genere: bibliografia di confronto

Titolo contributo: Allgemeines Künstlerlexicon Internationale Künstlerdatenbank; CD-ROM Edition

Anno di edizione: 2004

V., pp., nn.: ad vocem

COMPILAZIONE

COMPILAZIONE

Anno di redazione: 2006

Ente compilatore: Musei Civici di Monza

Nome: Marchesi, Ilaria

Funzionario responsabile: Porta, Dario