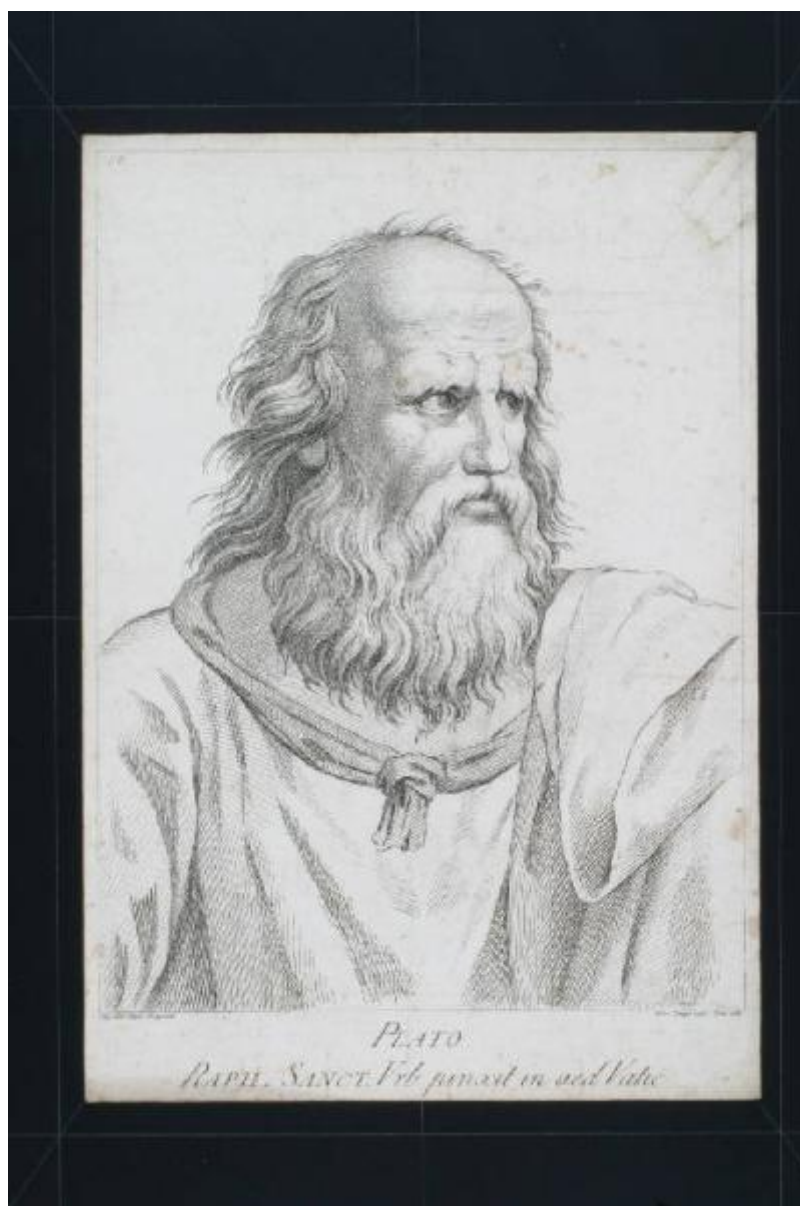


**Teste della Celebre Scuola d'Atene dipinta da Raffaello Sanzio da Urbino nel Palazzo Vaticano ; disegnate in XL carte dal Cavalier Antonio Raffaello Mengs incise da Domenico Cunego**

**Sanzio Raffaello; Mengs Anton Raphael; Cunego Domenico**



Scheda SIRBeC: <https://www.lombardiabeniculturali.it/stampe/schede-complete/CM010-01175/>

## CODICI

Unità operativa: CM010

Numero scheda: 1175

Codice scheda: CM010-01175

Tipo scheda: S

Livello ricerca: P

### CODICE UNIVOCO

Codice regione: 03

Numero catalogo generale: 00636353

Ente schedatore: R03/ Musei Civici di Monza

Ente competente: S27

## RELAZIONI

### RELAZIONI CON ALTRI BENI [1 / 2]

Tipo relazione: scheda storica

Specifiche tipo relazione: Data/Autori: 1990 - Rebora S.

Tipo scheda: S

### RELAZIONI CON ALTRI BENI [2 / 2]

Tipo relazione: correlazione

Tipo scheda: S

## OGGETTO

### OGGETTO

Definizione: stampa tagliata

Tipologia: stampa di riproduzione

Identificazione: serie

### QUANTITA'

Numero stampa/matrice composita o serie: 40

Completa/incompleta: incompleta

Numero d'ordine: 30

Disponibilità del bene: reale

## **SOGGETTO**

Categoria generale: ritratto

Identificazione: Ritratto di Platone

Titolo proprio: Plato

Tipo titolo: dalla stampa

Titolo della serie di appartenenza

Teste della Celebre Scuola d'Atene dipinta da Raffaello Sanzio da Urbino nel Palazzo Vaticano ; diseguate in XL carte dal Cavalier Antonio Raffaello Mengs incise da Domenico Cunego

## **LOCALIZZAZIONE GEOGRAFICO-AMMINISTRATIVA**

### **INDICAZIONE DEL CONTENITORE FISICO**

Codice del contenitore fisico: 19370

Categoria del contenitore fisico: architettura

### **LOCALIZZAZIONE GEOGRAFICO-AMMINISTRATIVA ATTUALE**

Stato: Italia

Regione: Lombardia

Provincia: MB

Nome provincia: Monza e Brianza

Codice ISTAT comune: 108033

Comune: Monza

### **COLLOCAZIONE SPECIFICA**

Tipologia: convento

Denominazione: Casa degli Umiliati (ex)

Indirizzo: Via Regina Teodolinda, 4

Codice della scheda ILC: SWCO1-00001

Denominazione struttura conservativa - livello 1: Musei Civici di Monza

Denominazione struttura conservativa - livello 2: Gabinetto delle stampe

Tipologia struttura conservativa: museo

Altra denominazione [1 / 2]: Liceo Musicale (ex)

Altra denominazione [2 / 2]: Liceo Musicale (ex)

### **ACCESSIBILITA' DEL BENE**

Accessibilità: SI

## DATI PATRIMONIALI E COLLEZIONI

### INVENTARIO [1 / 2]

Denominazione: DEF

Data: 2004 -

Numero: DEF 2641

### INVENTARIO [2 / 2]

Denominazione: REBORA

Data: 1990

Numero: REBORA 2342

## RAPPORTO

### AREA DEL LIBRO

Tipologia: volume

Titolo della pubblicazione

Teste della Celebre Scuola d'Atene dipinta da Raffaello Sanzio da Urbino nel Palazzo Vaticano ; diseguate in XL carte dal Cavalier Antonio Raffaello Mengs incise da Domenico Cunego

Numero di edizione: Roma/ 1782-1785

Numero pagina/tavola: tav. 30

Situazione attuale: stampa non più in volume

## CRONOLOGIA

### CRONOLOGIA GENERICA

Secolo: sec. XVIII

### CRONOLOGIA SPECIFICA

Da: 1783

Validità: post

A: 1783

Validità: ante

Motivazione cronologia: data

## DEFINIZIONE CULTURALE

### AUTORE [1 / 3]

Ruolo: inventore

Nome di persona o ente: Sanzio Raffaello

Tipo intestazione: P

Dati anagrafici/Periodo di attività: 1483/ 1520

Codice scheda autore: RL010-02018

Motivazione dell'attribuzione: iscrizione

### AUTORE [2 / 3]

Ruolo: disegnatore

Nome di persona o ente: Mengs Anton Raphael

Tipo intestazione: P

Dati anagrafici/Periodo di attività: 1728/ 1779

Codice scheda autore: RL010-01485

Motivazione dell'attribuzione: firma

### AUTORE [3 / 3]

Ruolo: incisore

Nome di persona o ente: Cunego Domenico

Tipo intestazione: P

Dati anagrafici/Periodo di attività: 1727/ 1803

Codice scheda autore: CM010-00403

Motivazione dell'attribuzione: firma

## DATI TECNICI

### MATERIA E TECNICA

Materia: acquaforte

### MISURE

Parte: Parte figurata

Unità: mm

Altezza: 420

Larghezza: 314

## MISURE FOGLIO

Unità: mm

Altezza: 470

Larghezza: 329

Indicazioni sul soggetto: Ritratti. Personaggi: Platone

## DATI ANALITICI

### ISCRIZIONI [1 / 5]

Classe di appartenenza: indicazione di responsabilità

Posizione: in basso a sinistra sotto figurazione

Trascrizione: EQ. ANT. RAPH. MENGS DELIN.

### ISCRIZIONI [2 / 5]

Classe di appartenenza: indicazione di responsabilità

Posizione: in basso a destra sotto figurazione

Trascrizione: DOM. CUNEGO SCULP. ROMAE 1783

### ISCRIZIONI [3 / 5]

Classe di appartenenza: indicazione di responsabilità

Posizione: in basso al centro sotto titolazione

Trascrizione: RAPH. SANCT. VRB. PINXIT IN AED. VATIC.

### ISCRIZIONI [4 / 5]

Classe di appartenenza: di titolazione

Posizione: in basso al centro sotto figurazione

Trascrizione: PLATO

### ISCRIZIONI [5 / 5]

Classe di appartenenza: documentaria

Posizione: in alto a sinistra sopra figurazione

Trascrizione: 30

## STEMMI, EMBLEMI, MARCHI

Classe di appartenenza: timbro a secco

Qualificazione: di collezione

Identificazione: Musei Civici Monza

Quantità: 1

## CONSERVAZIONE

### STATO DI CONSERVAZIONE

Data: 2006

Stato di conservazione: buono

Indicazioni specifiche: Macchie: in alcuni punti della stampa

Fonte: osservazione diretta

## CONDIZIONE GIURIDICA E VINCOLI

### CONDIZIONE GIURIDICA

Indicazione generica: proprietà Ente pubblico territoriale

Indicazione specifica: Comune di Monza

## FONTI E DOCUMENTI DI RIFERIMENTO

### DOCUMENTAZIONE FOTOGRAFICA

Codice univoco della risorsa: SC\_S\_CM010-01175\_IMG-0000074650

Genere: documentazione allegata

Tipo: immagine digitale b.n.

Codice identificativo: Civici Musei Monza 2641

Nome del file originale: 2641.tiff

### BIBLIOGRAFIA

Genere: bibliografia di confronto

Titolo contribuito: Allgemeines Künstlerlexicon Internationale Künstlerdatenbank; CD-ROM Edition

Anno di edizione: 2004

V., pp., nn.: ad vocem

## COMPILAZIONE

### COMPILAZIONE

Anno di redazione: 2006

Ente compilatore: Musei Civici di Monza

Nome: Marchesi, Ilaria



Funzionario responsabile: Porta, Dario