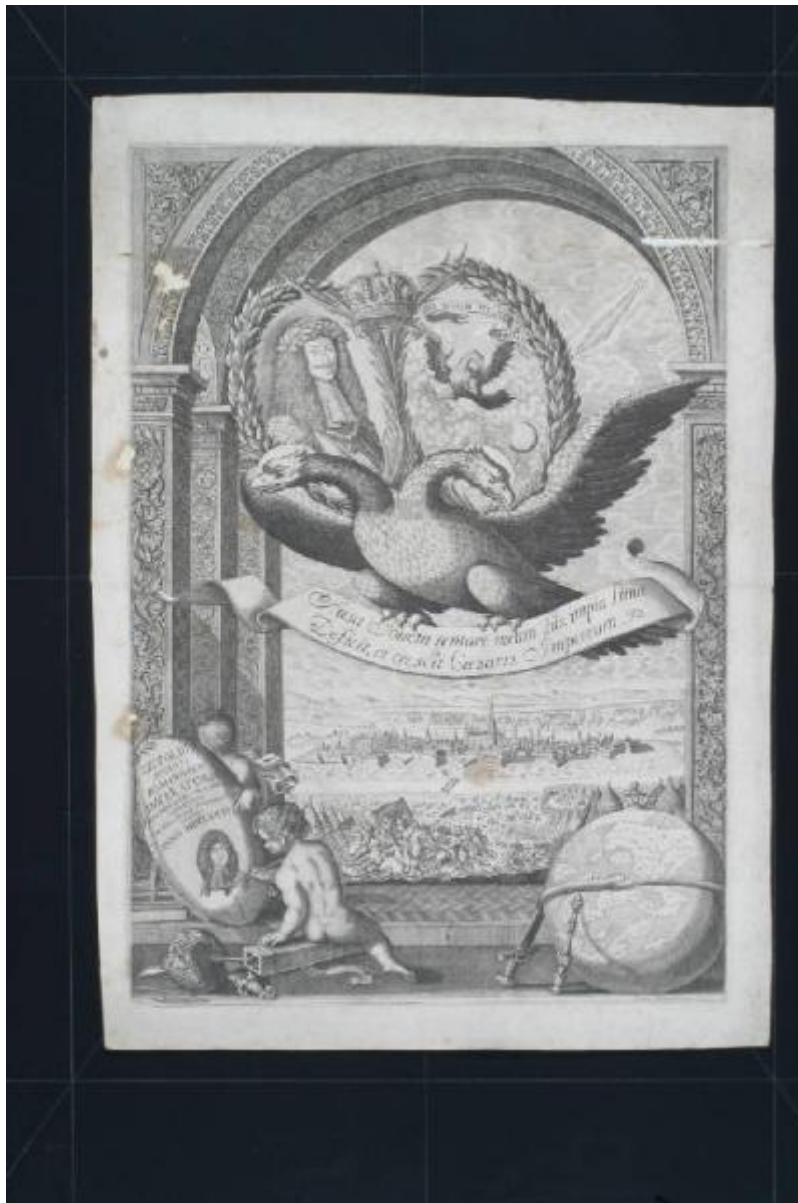


Allegoria delle vittorie sui turchi di Leopoldo I d'Austria

Fontana Carlo Giuseppe; Paglia Francesco; Abbiati Paolo Maria



Link risorsa: <https://www.lombardiabeniculturali.it/stampe/schede/CM010-01256/>

Scheda SIRBeC: <https://www.lombardiabeniculturali.it/stampe/schede-complete/CM010-01256/>

CODICI

Unità operativa: CM010

Numero scheda: 1256

Codice scheda: CM010-01256

Tipo scheda: S

Livello ricerca: P

CODICE UNIVOCO

Codice regione: 03

Numero catalogo generale: 01935902

Ente schedatore: R03/ Musei Civici di Monza

Ente competente: S27

RELAZIONI

RELAZIONI CON ALTRI BENI

Tipo relazione: scheda storica

Specifiche tipo relazione: Data/Autori: 1990 - Rebora S.

Tipo scheda: S

OGGETTO

OGGETTO

Definizione: stampa

Tipologia: stampa di riproduzione

Disponibilità del bene: reale

SOGGETTO

Categoria generale: allegorie, simboli e concetti

Identificazione: Allegoria delle vittorie sui turchi di Leopoldo I d'Austria

LOCALIZZAZIONE GEOGRAFICO-AMMINISTRATIVA

INDICAZIONE DEL CONTENITORE FISICO

Codice del contenitore fisico: 19370

Categoria del contenitore fisico: architettura

LOCALIZZAZIONE GEOGRAFICO-AMMINISTRATIVA ATTUALE

Stato: Italia

Regione: Lombardia

Provincia: MB

Nome provincia: Monza e Brianza

Codice ISTAT comune: 108033

Comune: Monza

COLLOCAZIONE SPECIFICA

Tipologia: convento

Denominazione: Casa degli Umiliati (ex)

Indirizzo: Via Regina Teodolinda, 4

Codice della scheda ILC: SWCO1-00001

Denominazione struttura conservativa - livello 1: Musei Civici di Monza

Denominazione struttura conservativa - livello 2: Gabinetto delle stampe

Tipologia struttura conservativa: museo

Altra denominazione [1 / 2]: Liceo Musicale (ex)

Altra denominazione [2 / 2]: Liceo Musicale (ex)

ACCESSIBILITA' DEL BENE

Accessibilità: SI

DATI PATRIMONIALI E COLLEZIONI

INVENTARIO [1 / 2]

Denominazione: DEF

Data: 2004 -

Numero: DEF 2900

INVENTARIO [2 / 2]

Denominazione: REBORA

Data: 1990

Numero: REBORA 2543

CRONOLOGIA

CRONOLOGIA GENERICA

Secolo: sec. XVII

CRONOLOGIA SPECIFICA

Da: 1686

Validità: post

A: 1686

Validità: ante

Motivazione cronologia: data

DEFINIZIONE CULTURALE

AUTORE [1 / 3]

Ruolo: inventore

Nome di persona o ente: Fontana Carlo Giuseppe

Tipo intestazione: P

Dati anagrafici/Periodo di attività: sec. XVII

Motivazione dell'attribuzione: iscrizione

AUTORE [2 / 3]

Ruolo: disegnatore

Nome di persona o ente: Paglia Francesco

Tipo intestazione: P

Dati anagrafici/Periodo di attività: 1635/ 1714

Codice scheda autore: RL010-01657

Motivazione dell'attribuzione: firma

AUTORE [3 / 3]

Ruolo: incisore

Nome di persona o ente: Abbiati Paolo Maria

Tipo intestazione: P

Dati anagrafici/Periodo di attività: notizie dal 1686

Codice scheda autore: CM010-00685

Motivazione dell'attribuzione: firma

DATI TECNICI

MATERIA E TECNICA [1 / 2]

Materia: bulino

MATERIA E TECNICA [2 / 2]

Materia: acquaforte

MISURE [1 / 2]

Parte: Parte figurata

Unità: mm

Altezza: 430

Larghezza: 295

MISURE [2 / 2]

Parte: Parte incisa

Unità: mm

Altezza: 431

Larghezza: 296

MISURE FOGLIO

Unità: mm

Altezza: 475

Larghezza: 335

Indicazioni sul soggetto

Personaggi storici: Leopoldo I d'Austria. Figure umane: due putti; soldati austriaci, soldati turchi. Ritratti: Leopoldo I. Abbigliamento militare. Araldica: aquila a due teste. Armi: sciabola; frecce; faretra; spada. Oggetti: scettro; corone; cappello orientale. Simboli: uroboro. Corpi celesti: stella cometa. Pianeti: globo terrestre. Vedute: veduta di città; veduta di accampamento militare

DATI ANALITICI

ISCRIZIONI [1 / 4]

Classe di appartenenza: indicazione di responsabilità

Lingua: latino

Posizione: in basso a sinistra sotto figurazione

Trascrizione: FRANCISCUS PALEA DELIN.

ISCRIZIONI [2 / 4]

Classe di appartenenza: indicazione di responsabilità

Posizione: in basso a sinistra sotto figurazione

Trascrizione: PAULUS M.A DE ABBIATIS SCULP.

ISCRIZIONI [3 / 4]

Classe di appartenenza: documentaria

Lingua: latino

Posizione: in basso a sinistra entro scudo entro figurazione

Trascrizione

LEOPOLDI / AVGVSTI / ROMANORVM / IMPERATORIS / AEVICRESCENTES VICTORIAS / VENERATVR / CAROLUS JOSEPH FONTANA MEDIOL. / AUCTOR / ANNO MDCLXXVI

ISCRIZIONI [4 / 4]

Classe di appartenenza: elogiativa

Lingua: latino

Posizione: al centro entro cartiglio entro figurazione

Trascrizione: AUSA JOUEM TENTARE MEUM LUX IMPIA LUNCE / DEFICIT, ET CRESCIT CAESARIS IMPERIUM

STEMMI, EMBLEMI, MARCHI

Classe di appartenenza: timbro a secco

Qualificazione: di collezione

Identificazione: Musei Civici Monza

Quantità: 1

CONSERVAZIONE

STATO DI CONSERVAZIONE

Data: 2007

Stato di conservazione: discreto

Indicazioni specifiche: Carta ingiallita. Macchie: parte sinistra della stampa. Lacune: a sinistra; in alto a destra

Fonte: osservazione diretta

CONDIZIONE GIURIDICA E VINCOLI

CONDIZIONE GIURIDICA

Indicazione generica: proprietà Ente pubblico territoriale

Indicazione specifica: Comune di Monza

FONTI E DOCUMENTI DI RIFERIMENTO

DOCUMENTAZIONE FOTOGRAFICA

Codice univoco della risorsa: SC_S_CM010-01256_IMG-0000074731

Genere: documentazione allegata

Tipo: immagine digitale b.n.

Codice identificativo: Civici Musei Monza 2900

Collocazione del file nell'archivio locale: D:\Documents and Settings\imarchesi\Desktop\immagini monza 3

Nome del file originale: 2900.tiff

BIBLIOGRAFIA

Genere: bibliografia di confronto

Titolo contribuito: Allgemeines Künstlerlexicon Internationale Künstlerdatenbank; CD-ROM Edition

Anno di edizione: 2004

V., pp., nn.: ad vocem

COMPILAZIONE

COMPILAZIONE

Anno di redazione: 2007

Ente compilatore: Musei Civici di Monza

Nome: Marchesi, Ilaria

Funzionario responsabile: Porta, Dario