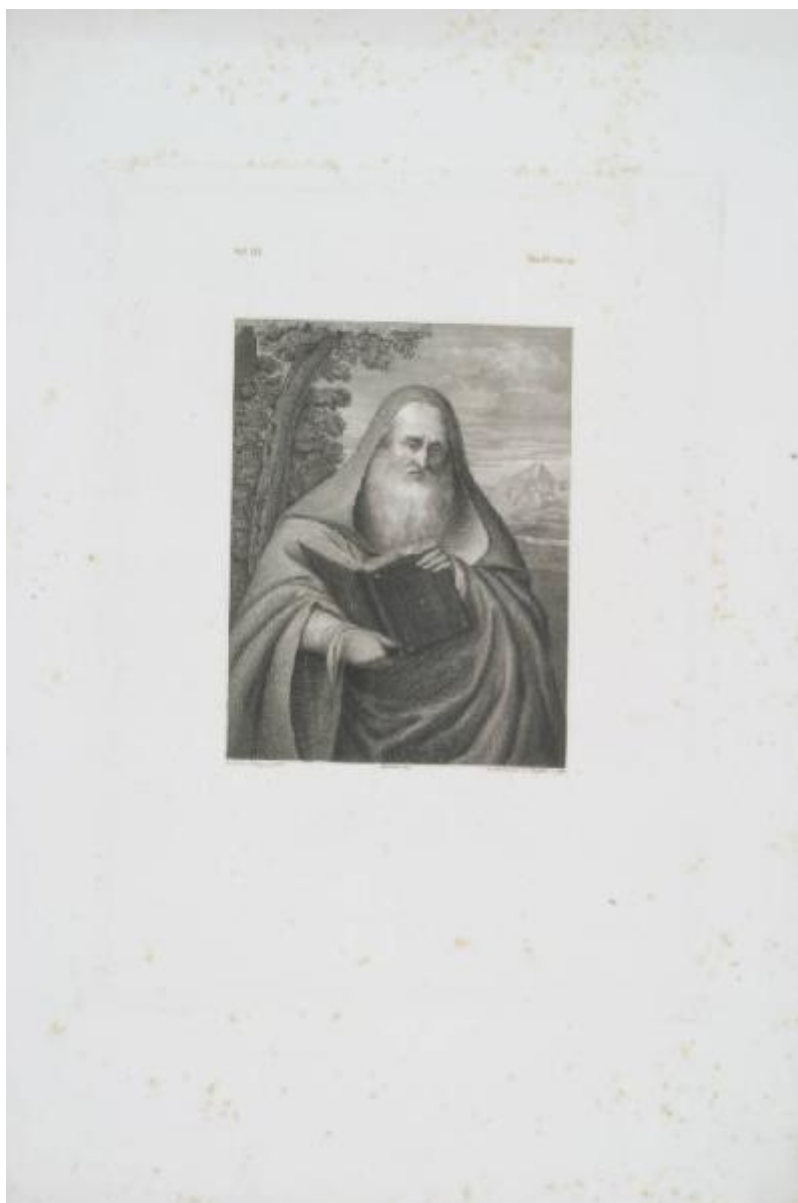


La Reale Galleria di Torino illustrata da Roberto D'Azeglio direttore della medesima ... dedicata a S. M. il re Carlo Alberto

Piazza Callisto; Metalli Lorenzo; Fabbrini Emilio; Perfetti Antonio



Link risorsa: <https://www.lombardiabeniculturali.it/stampe/schede/CM010-01415/>

Scheda SIRBeC: <https://www.lombardiabeniculturali.it/stampe/schede-complete/CM010-01415/>

CODICI

Unità operativa: CM010

Numero scheda: 1415

Codice scheda: CM010-01415

Tipo scheda: S

Livello ricerca: P

CODICE UNIVOCO

Codice regione: 03

Numero catalogo generale: 01936201

Ente schedatore: R03/ Musei Civici di Monza

Ente competente: S27

RELAZIONI

RELAZIONI CON ALTRI BENI [1 / 2]

Tipo relazione: scheda storica

Specifiche tipo relazione: Data/Autori: 1990 - Rebora S.

Tipo scheda: S

RELAZIONI CON ALTRI BENI [2 / 2]

Tipo relazione: correlazione

Tipo scheda: S

OGGETTO

OGGETTO

Definizione: stampa

Tipologia: stampa di riproduzione

Identificazione: elemento d'insieme

QUANTITA'

Numero d'ordine: 84

Disponibilità del bene: reale

SOGGETTO

Categoria generale: ritratto

Identificazione: Ritratto del cardinale Marino Grimani patriarca d'Aquileia

Titolo della serie di appartenenza

La Reale Galleria di Torino illustrata da Roberto D'Azeglio direttore della medesima ... dedicata a S. M. il re Carlo Alberto

LOCALIZZAZIONE GEOGRAFICO-AMMINISTRATIVA

INDICAZIONE DEL CONTENITORE FISICO

Codice del contenitore fisico: 19370

Categoria del contenitore fisico: architettura

LOCALIZZAZIONE GEOGRAFICO-AMMINISTRATIVA ATTUALE

Stato: Italia

Regione: Lombardia

Provincia: MB

Nome provincia: Monza e Brianza

Codice ISTAT comune: 108033

Comune: Monza

COLLOCAZIONE SPECIFICA

Tipologia: convento

Denominazione: Casa degli Umiliati (ex)

Indirizzo: Via Regina Teodolinda, 4

Codice della scheda ILC: SWCO1-00001

Denominazione struttura conservativa - livello 1: Musei Civici di Monza

Denominazione struttura conservativa - livello 2: Gabinetto delle stampe

Tipologia struttura conservativa: museo

Altra denominazione [1 / 2]: Liceo Musicale (ex)

Altra denominazione [2 / 2]: Liceo Musicale (ex)

ACCESSIBILITA' DEL BENE

Accessibilità: SI

DATI PATRIMONIALI E COLLEZIONI

INVENTARIO [1 / 2]

Denominazione: DEF

Data: 2004 -

Numero: DEF 3508

INVENTARIO [2 / 2]

Denominazione: REBORA

Data: 1990

Numero: REBORA 3218

RAPPORTO

AREA DEL LIBRO

Tipologia: libro

Autore della pubblicazione: D'Azeglio Roberto

Titolo della pubblicazione

La Reale Galleria di Torino illustrata da Roberto D'Azeglio direttore della medesima ... dedicata a S. M. il re Carlo Alberto. (164 stampe)

Numero di edizione: Basadonna Luciano/ Torino/ 1835-1846

Numero pagina/tavola: tav. 84

Situazione attuale: stampa non più in volume

CRONOLOGIA

CRONOLOGIA GENERICA

Secolo: sec. XIX

Frazione di secolo: secondo quarto

CRONOLOGIA SPECIFICA

Da: 1835

Validità: post

A: 1846

Validità: ca.

Motivazione cronologia: bibliografia

DEFINIZIONE CULTURALE

AUTORE [1 / 4]

Ruolo: inventore

Nome di persona o ente: Piazza Callisto

Tipo intestazione: P

Dati anagrafici/Periodo di attività: 1500 ca./ 1562

Codice scheda autore: ICCD0-08144

Motivazione dell'attribuzione: firma

AUTORE [2 / 4]

Ruolo: disegnatore

Nome di persona o ente: Metalli Lorenzo

Tipo intestazione: P

Dati anagrafici/Periodo di attività: 1809/ 1847

Codice scheda autore: CM010-00184

Motivazione dell'attribuzione: firma

AUTORE [3 / 4]

Ruolo: incisore

Nome di persona o ente: Fabbrini Emilio

Tipo intestazione: P

Dati anagrafici/Periodo di attività: notizie dal 1836/ notizie fino al 1846

Codice scheda autore: CM010-00742

Motivazione dell'attribuzione: firma

AUTORE [4 / 4]

Ruolo: incisore

Nome di persona o ente: Perfetti Antonio

Tipo intestazione: P

Dati anagrafici/Periodo di attività: 1792/ 1872

Codice scheda autore: CM030-00002

Motivazione dell'attribuzione: firma

DATI TECNICI

MATERIA E TECNICA [1 / 2]

Materia: bulino

MATERIA E TECNICA [2 / 2]

Materia: acquaforte

MISURE [1 / 3]

Parte: Parte figurata

Unità: mm

Altezza: 169

Larghezza: 130

MISURE [2 / 3]

Parte: Parte incisa

Unità: mm

Altezza: 197

Larghezza: 130

MISURE [3 / 3]

Parte: Impronta

Unità: mm

Altezza: 237

Larghezza: 246

MISURE FOGLIO

Unità: mm

Altezza: 525

Larghezza: 342

Indicazioni sul soggetto

Ritratti: cardinale Marino Grimani patriarca d'Aquileia. Oggetti: libro. Paesaggio: paesaggio con alberi

DATI ANALITICI

ISCRIZIONI [1 / 5]

Classe di appartenenza: indicazione di responsabilità

Tipo di caratteri: corsivo

Posizione: in basso a sinistra entro figurazione

Trascrizione: CALISTO PIAZZA PINX.

ISCRIZIONI [2 / 5]

Classe di appartenenza: indicazione di responsabilità

Tipo di caratteri: corsivo

Posizione: in basso al centro sotto figurazione

Trascrizione: METALLI DIS.

ISCRIZIONI [3 / 5]

Classe di appartenenza: indicazione di responsabilità

Tipo di caratteri: corsivo

Posizione: in basso a sinistra sotto figurazione

Trascrizione: E. FABBRINI SC. PERFETTI SCULP.

ISCRIZIONI [4 / 5]

Classe di appartenenza: documentaria

Posizione: in alto a sinistra sopra figurazione

Trascrizione: VOL. III.

ISCRIZIONI [5 / 5]

Classe di appartenenza: documentaria

Posizione: in alto a destra sopra figurazione

Trascrizione: TAV. IV. OVV. 84

STEMMI, EMBLEMI, MARCHI [1 / 2]

Classe di appartenenza: timbro a secco

Qualificazione: di collezione

Identificazione: Musei Civici Monza

Quantità: 1

STEMMI, EMBLEMI, MARCHI [2 / 2]

Classe di appartenenza: timbro a secco

Qualificazione: sociale

Identificazione: R...D'Azeglio

Quantità: 1

Posizione: in basso al centro

Descrizione: R[...]D'Azeglio

CONSERVAZIONE

STATO DI CONSERVAZIONE

Data: 2007

Stato di conservazione: buono

Indicazioni specifiche: Foxing: lungo tutta la superficie del foglio

Fonte: osservazione diretta

CONDIZIONE GIURIDICA E VINCOLI

CONDIZIONE GIURIDICA

Indicazione generica: proprietà Ente pubblico territoriale

Indicazione specifica: Comune di Monza

FONTI E DOCUMENTI DI RIFERIMENTO

DOCUMENTAZIONE FOTOGRAFICA

Codice univoco della risorsa: SC_S_CM010-01415_IMG-0000074888

Genere: documentazione allegata

Tipo: immagine digitale b.n.

Codice identificativo: Civici Musei Monza 3508

Collocazione del file nell'archivio locale: D:\Documents and Settings\imarchesi\Desktop\immagini monza 3

Nome del file originale: 3508.tiff

BIBLIOGRAFIA

Genere: bibliografia di confronto

Titolo contributo: Allgemeines Künstlerlexicon Internationale Künstlerdatenbank; CD-ROM Edition

Anno di edizione: 2004

V., pp., nn.: ad vocem

COMPILAZIONE

COMPILAZIONE

Anno di redazione: 2007

Ente compilatore: Musei Civici di Monza

Nome: Marchesi, Ilaria

Funzionario responsabile: Porta, Dario