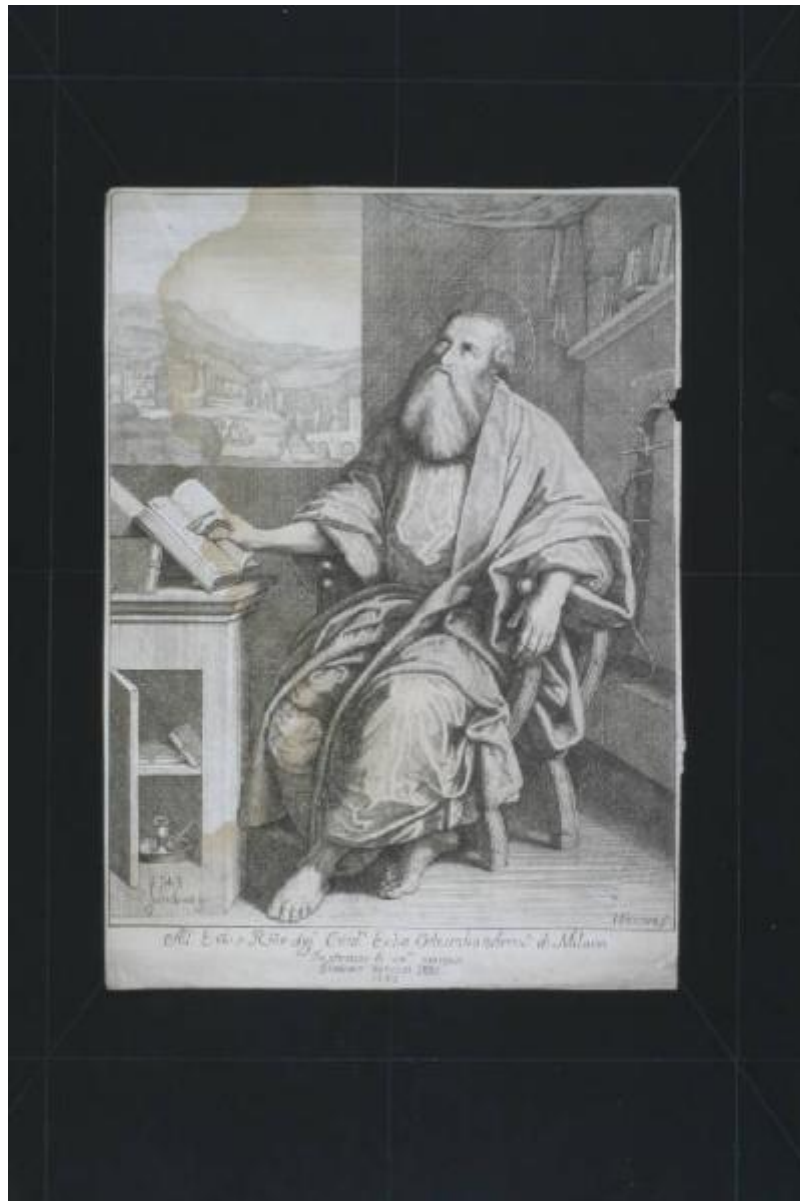


San Paolo

Ferrari Gaudenzio; Ferroni Gerolamo



Link risorsa: <https://www.lombardiabeniculturali.it/stampe/schede/CM010-01491/>

Scheda SIRBeC: <https://www.lombardiabeniculturali.it/stampe/schede-complete/CM010-01491/>

CODICI

Unità operativa: CM010

Numero scheda: 1491

Codice scheda: CM010-01491

Tipo scheda: S

Livello ricerca: P

CODICE UNIVOCO

Codice regione: 03

Numero catalogo generale: 01936275

Ente schedatore: R03/ Musei Civici di Monza

Ente competente: S27

RELAZIONI

RELAZIONI CON ALTRI BENI [1 / 2]

Tipo relazione: scheda storica

Specifiche tipo relazione: Data/Autori: 1990 - Rebora S.

Tipo scheda: S

RELAZIONI CON ALTRI BENI [2 / 2]

Tipo relazione: scheda storica

Specifiche tipo relazione: Data/Autori: 1980 - Bellini P.

Tipo scheda: S

OGGETTO

OGGETTO

Definizione: stampa smarginata

Tipologia: stampa di riproduzione

Disponibilità del bene: reale

SOGGETTO

Categoria generale: sacro

Identificazione: San Paolo

LOCALIZZAZIONE GEOGRAFICO-AMMINISTRATIVA

INDICAZIONE DEL CONTENITORE FISICO

Codice del contenitore fisico: 19370

Categoria del contenitore fisico: architettura

LOCALIZZAZIONE GEOGRAFICO-AMMINISTRATIVA ATTUALE

Stato: Italia

Regione: Lombardia

Provincia: MB

Nome provincia: Monza e Brianza

Codice ISTAT comune: 108033

Comune: Monza

COLLOCAZIONE SPECIFICA

Tipologia: convento

Denominazione: Casa degli Umiliati (ex)

Indirizzo: Via Regina Teodolinda, 4

Codice della scheda ILC: SWCO1-00001

Denominazione struttura conservativa - livello 1: Musei Civici di Monza

Denominazione struttura conservativa - livello 2: Gabinetto delle stampe

Tipologia struttura conservativa: museo

Altra denominazione [1 / 2]: Liceo Musicale (ex)

Altra denominazione [2 / 2]: Liceo Musicale (ex)

ACCESSIBILITA' DEL BENE

Accessibilità: SI

DATI PATRIMONIALI E COLLEZIONI

INVENTARIO [1 / 3]

Denominazione: DEF

Data: 2004 -

Numero: DEF 3699

INVENTARIO [2 / 3]

Denominazione: REBORA

Data: 1990

Numero: REBORA 3351

INVENTARIO [3 / 3]

Denominazione: BELLINI

Data: 1980

Numero: BELLINI F 258

CRONOLOGIA

CRONOLOGIA GENERICA

Secolo: sec. XVIII

CRONOLOGIA SPECIFICA

Da: 1723

Validità: post

A: 1723

Validità: ante

Motivazione cronologia: data

DEFINIZIONE CULTURALE

AUTORE [1 / 2]

Ruolo: inventore

Nome di persona o ente: Ferrari Gaudenzio

Tipo intestazione: P

Dati anagrafici/Periodo di attività: 1475/ 1546

Codice scheda autore: RL010-00894

Motivazione dell'attribuzione: firma

AUTORE [2 / 2]

Ruolo: incisore

Nome di persona o ente: Ferroni Gerolamo

Tipo intestazione: P

Dati anagrafici/Periodo di attività: 1687/ 1736

Codice scheda autore: CM010-00281

Motivazione dell'attribuzione: firma

DEDICA

Data: 1723

Fonte: iscrizione

Nome del dedicante: Ferroni Gerolamo

Nome del dedicatario: Cardinale Erba Odescalco

DATI TECNICI

MATERIA E TECNICA [1 / 2]

Materia: bulino

MATERIA E TECNICA [2 / 2]

Materia: acquaforte

MISURE [1 / 2]

Parte: Parte figurata

Unità: mm

Altezza: 375

Larghezza: 290

MISURE [2 / 2]

Parte: Parte incisa

Unità: mm

Altezza: 404

Larghezza: 290

MISURE FOGLIO

Unità: mm

Altezza: 410

Larghezza: 293

Indicazioni sul soggetto

Personaggi: san Paolo. Interno: studio. Oggetti: libri. Mobilia: sedia; tavolo. Paesaggio: paesaggio con architetture

DATI ANALITICI

ISCRIZIONI [1 / 3]

Classe di appartenenza: indicazione di responsabilità

Tipo di caratteri: corsivo

Posizione: in basso a sinistra entro figurazione

Trascrizione: 1543 / GAUDENTIUS

ISCRIZIONI [2 / 3]

Classe di appartenenza: indicazione di responsabilità

Tipo di caratteri: corsivo

Posizione: in basso a destra entro figurazione

Trascrizione: HFERRONI. F.

ISCRIZIONI [3 / 3]

Classe di appartenenza: dedicatoria

Tipo di caratteri: corsivo

Posizione: in basso al centro sotto figurazione

Trascrizione

ALL'EMO, E RMO SIG.R CARD.E ERBA ODESCALCO ARCIU.O DI MILANO / IN ATTESTATO DI UM.O OSSEQUIO. /
GIROLAMO FERRONI DDD. / 1723

STEMMI, EMBLEMI, MARCHI

Classe di appartenenza: timbro a secco

Qualificazione: di collezione

Identificazione: Civica Biblioteca Monza

Quantità: 1

CONSERVAZIONE

STATO DI CONSERVAZIONE

Data: 2007

Stato di conservazione: buono

Indicazioni specifiche: Estesa macchia d'acqua: lungo quasi tutta la superficie del foglio

Fonte: osservazione diretta

CONDIZIONE GIURIDICA E VINCOLI

CONDIZIONE GIURIDICA

Indicazione generica: proprietà Ente pubblico territoriale

Indicazione specifica: Comune di Monza

FONTI E DOCUMENTI DI RIFERIMENTO

DOCUMENTAZIONE FOTOGRAFICA

Codice univoco della risorsa: SC_S_CM010-01491_IMG-0000074962

Genere: documentazione allegata

Tipo: immagine digitale b.n.

Codice identificativo: Civici Musei Monza 3699

Collocazione del file nell'archivio locale: D:\Documents and Settings\imarchesi\Desktop\immagini monza 3

Nome del file originale: 3699.tiff

BIBLIOGRAFIA

Genere: bibliografia di confronto

Titolo contribuito: Allgemeines Künstlerlexicon Internationale Künstlerdatenbank; CD-ROM Edition

Anno di edizione: 2004

V., pp., nn.: ad vocem

COMPILAZIONE

COMPILAZIONE

Anno di redazione: 2007

Ente compilatore: Musei Civici di Monza

Nome: Marchesi, Ilaria

Funzionario responsabile: Porta, Dario