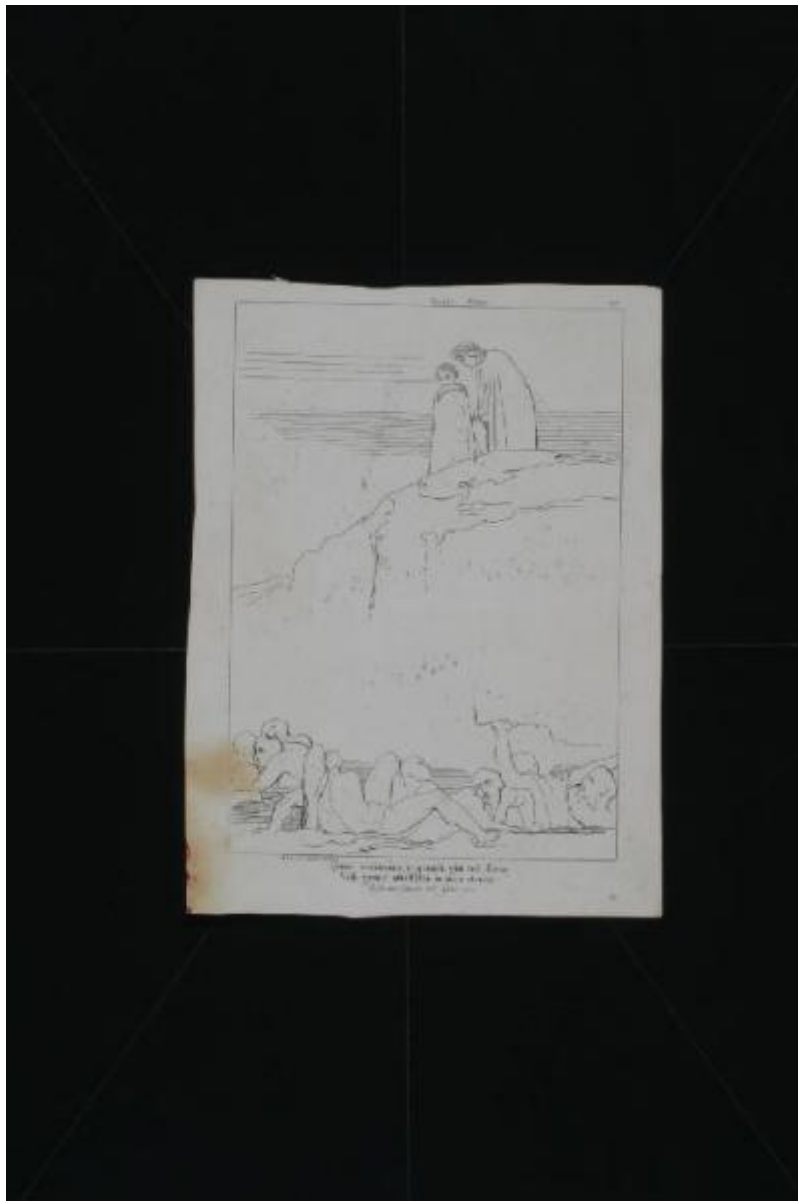


Compositions from the Divine Poem of Dante Alighieri

Flaxman John; Piroli Tommaso



Link risorsa: <https://www.lombardiabeniculturali.it/stampe/schede/CM010-01627/>

Scheda SIRBeC: <https://www.lombardiabeniculturali.it/stampe/schede-complete/CM010-01627/>

CODICI

Unità operativa: CM010

Numero scheda: 1627

Codice scheda: CM010-01627

Tipo scheda: S

Livello ricerca: P

CODICE UNIVOCO

Codice regione: 03

Numero catalogo generale: 01936409

Ente schedatore: R03/ Musei Civici di Monza

Ente competente: S27

RELAZIONI

RELAZIONI CON ALTRI BENI [1 / 2]

Tipo relazione: scheda storica

Specifiche tipo relazione: Data/Autori: 1990 - Rebora S.

Tipo scheda: S

RELAZIONI CON ALTRI BENI [2 / 2]

Tipo relazione: correlazione

Tipo scheda: S

OGGETTO

OGGETTO

Definizione: stampa smarginata

Tipologia: stampa di riproduzione

Identificazione: elemento d'insieme

QUANTITA'

Numero d'ordine: 20

Disponibilità del bene: reale

SOGGETTO

Categoria generale: letteratura

Identificazione: Dante e Virgilio con Alessio Intermineri da Lucca (Divina Commedia di Dante Alighieri, Inferno, canto XVIII)

Titolo della serie di appartenenza: Compositions from the Divine Poem of Dante Alighieri

LOCALIZZAZIONE GEOGRAFICO-AMMINISTRATIVA

INDICAZIONE DEL CONTENITORE FISICO

Codice del contenitore fisico: 19370

Categoria del contenitore fisico: architettura

LOCALIZZAZIONE GEOGRAFICO-AMMINISTRATIVA ATTUALE

Stato: Italia

Regione: Lombardia

Provincia: MB

Nome provincia: Monza e Brianza

Codice ISTAT comune: 108033

Comune: Monza

COLLOCAZIONE SPECIFICA

Tipologia: convento

Denominazione: Casa degli Umiliati (ex)

Indirizzo: Via Regina Teodolinda, 4

Codice della scheda ILC: SWCO1-00001

Denominazione struttura conservativa - livello 1: Musei Civici di Monza

Denominazione struttura conservativa - livello 2: Gabinetto delle stampe

Tipologia struttura conservativa: museo

Altra denominazione [1 / 2]: Liceo Musicale (ex)

Altra denominazione [2 / 2]: Liceo Musicale (ex)

ACCESSIBILITA' DEL BENE

Accessibilità: SI

DATI PATRIMONIALI E COLLEZIONI

INVENTARIO [1 / 2]

Denominazione: DEF

Data: 2004 -

Numero: DEF 3833

INVENTARIO [2 / 2]

Denominazione: REBORA

Data: 1990

Numero: REBORA 3408

RAPPORTO

AREA DEL LIBRO

Tipologia: libro

Titolo della pubblicazione: Compositions from the Divine Poem of Dante Alighieri

Numero di edizione: 1802 ca.

Numero pagina/tavola: 20

Situazione attuale: stampa non più in volume

CRONOLOGIA

CRONOLOGIA GENERICA

Secolo: sec. XIX

CRONOLOGIA SPECIFICA

Da: 1802

Validità: ca.

A: 1824

Validità: ca.

Motivazione cronologia: bibliografia

Motivazione cronologia: analisi storica

DEFINIZIONE CULTURALE

AUTORE [1 / 3]

Ruolo: inventore

Nome di persona o ente: Flaxman John

Tipo intestazione: P

Dati anagrafici/Periodo di attività: 1755/ 1826

Codice scheda autore: CM010-00722

Motivazione dell'attribuzione: bibliografia

AUTORE [2 / 3]

Ruolo: disegnatore

Nome di persona o ente: Flaxman John

Tipo intestazione: P

Dati anagrafici/Periodo di attività: 1755/ 1826

Codice scheda autore: CM010-00722

Motivazione dell'attribuzione: bibliografia

AUTORE [3 / 3]

Ruolo: incisore

Nome di persona o ente: Piroli Tommaso

Tipo intestazione: P

Dati anagrafici/Periodo di attività: 1750-1752/ 1824

Codice scheda autore: IC010-17148

Motivazione dell'attribuzione: bibliografia

DATI TECNICI

MATERIA E TECNICA

Materia: acquaforte

MISURE [1 / 2]

Parte: Parte figurata

Unità: mm

Altezza: 157

Larghezza: 111

MISURE [2 / 2]

Parte: Parte incisa

Unità: mm

Altezza: 169

Larghezza: 111

MISURE FOGLIO

Unità: mm

Altezza: 179

Larghezza: 134

Indicazioni sul soggetto: Personaggi: Dante; Virgilio; Alessio Interminei. Figure: anime. Montagne

DATI ANALITICI

ISCRIZIONI [1 / 4]

Classe di appartenenza: didascalica

Tipo di caratteri: corsivo

Posizione: in basso al centro sotto figurazione

Trascrizione

QUIVI VENIMMO, E QUINDI GIU' NEL FOSSO / VIDI GENTE ATTUFFATTA IN UNO STERCO / INFERNO CANTO 18. VERS 112.

ISCRIZIONI [2 / 4]

Classe di appartenenza: documentaria

Posizione: in alto a destra sopra figurazione

Trascrizione: 20

ISCRIZIONI [3 / 4]

Classe di appartenenza: documentaria

Tipo di caratteri: corsivo

Posizione: in basso al centro sotto figurazione

Trascrizione: ALESSIO INTERMINEI

ISCRIZIONI [4 / 4]

Classe di appartenenza: documentaria

Posizione: in alto al centro sopra figurazione

Trascrizione: VIRGILIO DANTE

STEMMI, EMBLEMI, MARCHI

Classe di appartenenza: timbro a secco

Qualificazione: di collezione

Identificazione: Civica Biblioteca Monza

Quantità: 1

CONSERVAZIONE

STATO DI CONSERVAZIONE

Data: 2007

Stato di conservazione: buono

Indicazioni specifiche: Macchie: in basso a sinistra

Fonte: osservazione diretta

CONDIZIONE GIURIDICA E VINCOLI

CONDIZIONE GIURIDICA

Indicazione generica: proprietà Ente pubblico territoriale

Indicazione specifica: Comune di Monza

FONTI E DOCUMENTI DI RIFERIMENTO

DOCUMENTAZIONE FOTOGRAFICA

Codice univoco della risorsa: SC_S_CM010-01627_IMG-0000075096

Genere: documentazione allegata

Tipo: immagine digitale b.n.

Codice identificativo: Civici Musei Monza 3833

Collocazione del file nell'archivio locale: D:\Documents and Settings\imarchesi\Desktop\immagini monza 3

Nome del file originale: 3833.tiff

BIBLIOGRAFIA

Genere: bibliografia di confronto

Titolo contribuito: Allgemeines Künstlerlexicon Internationale Künstlerdatenbank; CD-ROM Edition

Anno di edizione: 2004

V., pp., nn.: ad vocem

COMPILAZIONE

COMPILAZIONE

Anno di redazione: 2007

Ente compilatore: Musei Civici di Monza

Nome: Marchesi, Ilaria

Funzionario responsabile: Porta, Dario