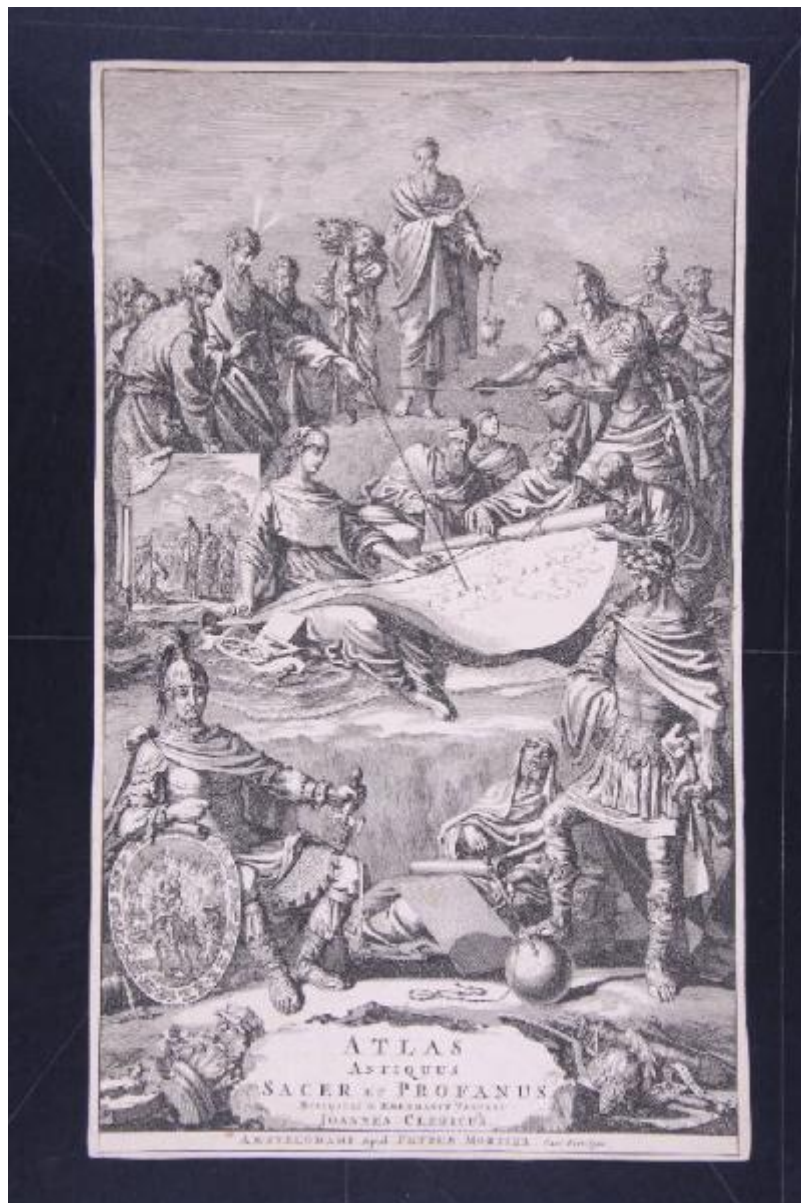


# Atlas antiquus sacer et profanus

Galle Cornelis (attr.)



Link risorsa: <https://www.lombardiabeniculturali.it/stampe/schede/CM010-01938/>

Scheda SIRBeC: <https://www.lombardiabeniculturali.it/stampe/schede-complete/CM010-01938/>

## CODICI

Unità operativa: CM010

Numero scheda: 1938

Codice scheda: CM010-01938

Tipo scheda: S

Livello ricerca: P

### CODICE UNIVOCO

Codice regione: 03

Numero catalogo generale: 01967932

Ente schedatore: R03/ Musei Civici di Monza

Ente competente: S27

## RELAZIONI

### RELAZIONI CON ALTRI BENI [1 / 2]

Tipo relazione: scheda storica

Specifiche tipo relazione: Data/Autori: 1990 - Rebora S.

Tipo scheda: S

### RELAZIONI CON ALTRI BENI [2 / 2]

Tipo relazione: scheda storica

Specifiche tipo relazione: Data/Autori: 1980 - Bellini P.

Tipo scheda: S

## OGGETTO

### OGGETTO

Definizione: stampa tagliata

Disponibilità del bene: reale

### SOGGETTO

Categoria generale: allegorie, simboli e concetti

Identificazione: Scena allegorica

Titolo proprio: Atlas antiquus sacer et profanus

Tipo titolo: dalla stampa

## LOCALIZZAZIONE GEOGRAFICO-AMMINISTRATIVA

### INDICAZIONE DEL CONTENITORE FISICO

Codice del contenitore fisico: 19370

Categoria del contenitore fisico: architettura

### LOCALIZZAZIONE GEOGRAFICO-AMMINISTRATIVA ATTUALE

Stato: Italia

Regione: Lombardia

Provincia: MB

Nome provincia: Monza e Brianza

Codice ISTAT comune: 108033

Comune: Monza

### COLLOCAZIONE SPECIFICA

Tipologia: convento

Denominazione: Casa degli Umiliati (ex)

Indirizzo: Via Regina Teodolinda, 4

Codice della scheda ILC: SWCO1-00001

Denominazione struttura conservativa - livello 1: Musei Civici di Monza

Denominazione struttura conservativa - livello 2: Gabinetto delle stampe

Tipologia struttura conservativa: museo

Altra denominazione [1 / 2]: Liceo Musicale (ex)

Altra denominazione [2 / 2]: Liceo Musicale (ex)

### ACCESSIBILITA' DEL BENE

Accessibilità: SI

## DATI PATRIMONIALI E COLLEZIONI

### INVENTARIO [1 / 3]

Denominazione: DEF

Data: 2004 -

Numero: DEF 4413

### **INVENTARIO [2 / 3]**

Denominazione: REBORA

Data: 1990

Numero: REBORA 3885

### **INVENTARIO [3 / 3]**

Denominazione: BELLINI

Data: 1980

Numero: BELLINI G 160

## **RAPPORTO**

### **AREA DEL LIBRO**

Tipologia: libro

Posizione: frontespizio

Numero pagina/tavola: .

Situazione attuale: stampa non più in volume

## **CRONOLOGIA**

### **CRONOLOGIA GENERICA**

Secolo: secc. XVI/ XVII

### **CRONOLOGIA SPECIFICA**

Da: 1576

Validità: post

A: 1650

Validità: ante

Motivazione cronologia: bibliografia

## **DEFINIZIONE CULTURALE**

### **AUTORE**

Ruolo: incisore

Nome di persona o ente: Galle Cornelis

Tipo intestazione: P

Dati anagrafici/Periodo di attività: 1576/ 1650

Riferimento all'autore: attr.

Motivazione dell'attribuzione: documentazione

## DATI TECNICI

### MATERIA E TECNICA [1 / 2]

Materia: bulino

### MATERIA E TECNICA [2 / 2]

Materia: acquaforte

### MISURE [1 / 2]

Parte: Parte figurata

Unità: mm

Altezza: 437

Larghezza: 264

### MISURE [2 / 2]

Parte: Parte incisa

Unità: mm

Altezza: 445

Larghezza: 264

### MISURE FOGLIO

Unità: mm

Altezza: 453

Larghezza: 272

Filigrana: presente

Indicazioni sul soggetto

Personaggi: Mosè. Figure umane: figure maschili; soldati; figura femminile. Abbigliamento militare: armature. Armi: spade; lance; scudo istoriato; elmi; pugnale. Strumenti scientifici: squadra; gognometro; strumenti di misura. Oggetti: globo; tavolette; fogli

## DATI ANALITICI

### ISCRIZIONI [1 / 3]

Classe di appartenenza: indicazione di responsabilità

Lingua: latino

Tipo di caratteri: corsivo/ lettere capitali

Posizione: in basso al centro sotto figurazione

Trascrizione: AMSTELODAMI APUD PETRUM MORTIER. CUM PRIVILEGIO.

### **ISCRIZIONI [2 / 3]**

Classe di appartenenza: di titolazione

Lingua: latino

Tipo di caratteri: lettere capitali

Posizione: in basso al centro entro figurazione

Trascrizione

ATLAS / ANTIQUUS / SACER ET PROFANUS, / DISPOSUIT & EMENDAVIT TABULAS / JOANNES CLERICUS.

### **ISCRIZIONI [3 / 3]**

Classe di appartenenza: didascalica

Lingua: latino

Tipo di caratteri: lettere capitali

Posizione: al centro entro figurazione

Trascrizione: TERRA SANCTA

### **STEMMI, EMBLEMI, MARCHI**

Classe di appartenenza: timbro a secco

Qualificazione: di collezione

Identificazione: Civica Biblioteca Monza

Quantità: 1

Privilegi/licenze: privilegio

## **CONSERVAZIONE**

### **STATO DI CONSERVAZIONE**

Data: 2008

Stato di conservazione: buono

Fonte: osservazione diretta

## **CONDIZIONE GIURIDICA E VINCOLI**

### **CONDIZIONE GIURIDICA**

Indicazione generica: proprietà Ente pubblico territoriale

Indicazione specifica: Comune di Monza

## **FONTI E DOCUMENTI DI RIFERIMENTO**

### **DOCUMENTAZIONE FOTOGRAFICA**

Codice univoco della risorsa: SC\_S\_CM010-01938\_IMG-0000075400

Genere: documentazione allegata

Tipo: immagine digitale b.n.

Codice identificativo: Civici Musei Monza 4413

Collocazione del file nell'archivio locale: D:\Documents and Settings\leviani\Desktop\immagini monza 3

Nome del file originale: 4413.tiff

### **BIBLIOGRAFIA**

Genere: bibliografia di confronto

Titolo contribuito: Allgemeines Künstlerlexicon Internationale Künstlerdatenbank; CD-ROM Edition

Anno di edizione: 2004

V., pp., nn.: ad vocem

## **COMPILAZIONE**

### **COMPILAZIONE**

Anno di redazione: 2008

Ente compilatore: Musei Civici di Monza

Nome: Marchesi, Ilaria

Funzionario responsabile: Porta, Dario