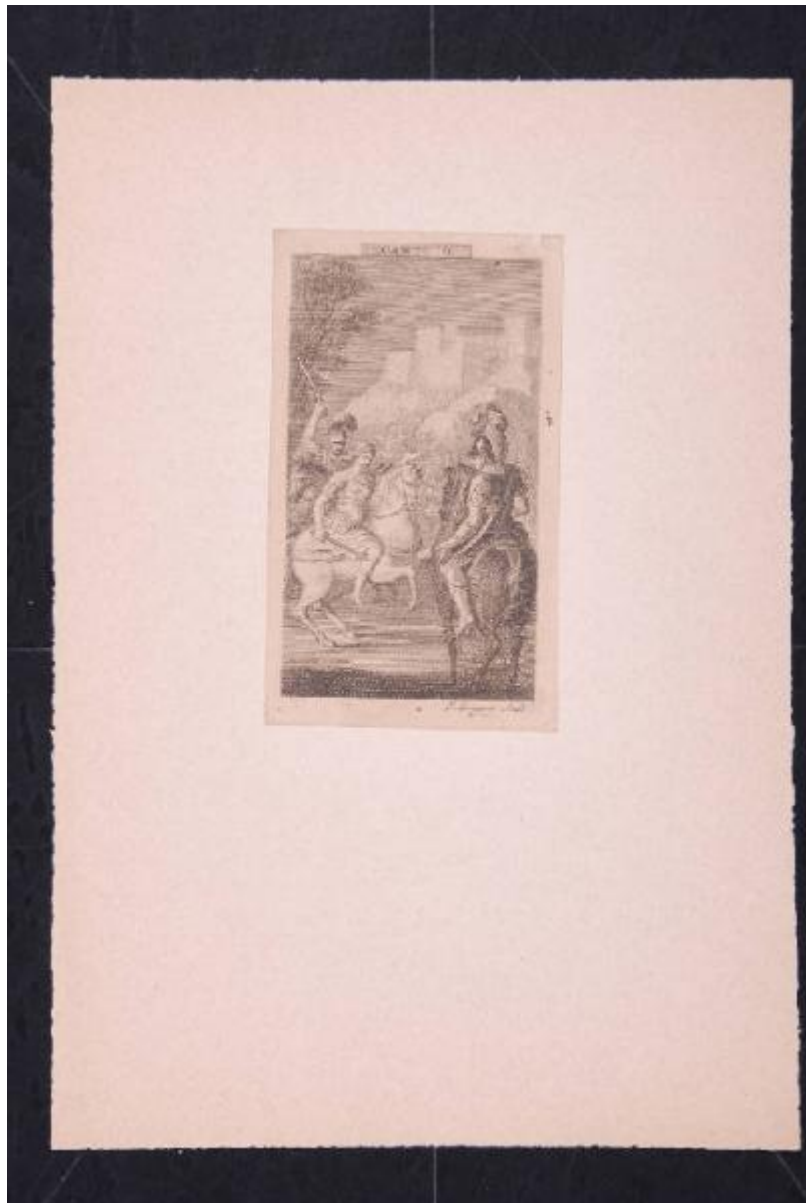


Scena di battaglia

Gregori F.



Link risorsa: <https://www.lombardiabeniculturali.it/stampe/schede/CM010-02088/>

Scheda SIRBeC: <https://www.lombardiabeniculturali.it/stampe/schede-complete/CM010-02088/>

CODICI

Unità operativa: CM010

Numero scheda: 2088

Codice scheda: CM010-02088

Tipo scheda: S

Livello ricerca: P

CODICE UNIVOCO

Codice regione: 03

Numero catalogo generale: 01968081

Ente schedatore: R03/ Musei Civici di Monza

Ente competente: S27

RELAZIONI

RELAZIONI CON ALTRI BENI

Tipo relazione: scheda storica

Specifiche tipo relazione: Data/Autori: 1990 - Rebora S.

Tipo scheda: S

OGGETTO

OGGETTO

Definizione: stampa tagliata

Tipologia: stampa di riproduzione

Disponibilità del bene: reale

SOGGETTO

Categoria generale: letteratura

Identificazione: Scena di battaglia

LOCALIZZAZIONE GEOGRAFICO-AMMINISTRATIVA

INDICAZIONE DEL CONTENITORE FISICO

Codice del contenitore fisico: 19370

Categoria del contenitore fisico: architettura

LOCALIZZAZIONE GEOGRAFICO-AMMINISTRATIVA ATTUALE

Stato: Italia

Regione: Lombardia

Provincia: MB

Nome provincia: Monza e Brianza

Codice ISTAT comune: 108033

Comune: Monza

COLLOCAZIONE SPECIFICA

Tipologia: convento

Denominazione: Casa degli Umiliati (ex)

Indirizzo: Via Regina Teodolinda, 4

Codice della scheda ILC: SWCO1-00001

Denominazione struttura conservativa - livello 1: Musei Civici di Monza

Denominazione struttura conservativa - livello 2: Gabinetto delle stampe

Tipologia struttura conservativa: museo

Altra denominazione [1 / 2]: Liceo Musicale (ex)

Altra denominazione [2 / 2]: Liceo Musicale (ex)

ACCESSIBILITA' DEL BENE

Accessibilità: SI

DATI PATRIMONIALI E COLLEZIONI

INVENTARIO [1 / 2]

Denominazione: DEF

Data: 2004 -

Numero: DEF 4718

INVENTARIO [2 / 2]

Denominazione: REBORA

Data: 1990

Numero: REBORA 4286

CRONOLOGIA

CRONOLOGIA GENERICA

Secolo: secc. XVIII/ XIX

CRONOLOGIA SPECIFICA

Da: 1750

Validità: ca.

A: 1850

Validità: ca.

Motivazione cronologia: analisi stilistica

DEFINIZIONE CULTURALE

AUTORE

Ruolo: incisore

Nome di persona o ente: Gregori F.

Tipo intestazione: P

Dati anagrafici/Periodo di attività: secc. XVIII/ XIX

Motivazione dell'attribuzione: firma

DATI TECNICI

MATERIA E TECNICA

Materia: acquaforte

MISURE [1 / 2]

Parte: Parte figurata

Unità: mm

Altezza: 111

Larghezza: 63

MISURE [2 / 2]

Parte: Parte incisa

Unità: mm

Altezza: 115

Larghezza: 63

MISURE FOGLIO

Unità: mm

Altezza: 125

Larghezza: 74

Indicazioni sul soggetto: Figure umane: soldati. Armi. Animali: cavalli. Architettura fortificata e militare

DATI ANALITICI

ISCRIZIONI [1 / 2]

Classe di appartenenza: indicazione di responsabilità

Tipo di caratteri: corsivo

Posizione: in basso a destra sotto figurazione

Trascrizione: F. GREGORJ SCUL.

ISCRIZIONI [2 / 2]

Classe di appartenenza: didascalica

Tipo di caratteri: lettere capitali

Posizione: in alto al centro sopra figurazione

Trascrizione: CANTO III.

STEMMI, EMBLEMI, MARCHI

Classe di appartenenza: timbro a secco

Qualificazione: civile

Identificazione: Musei Civici Monza

Quantità: 1

CONSERVAZIONE

STATO DI CONSERVAZIONE

Data: 2008

Stato di conservazione: buono

Indicazioni specifiche: Esemplare incollato a supporto cartaceo. Carta ingiallita

Fonte: osservazione diretta

CONDIZIONE GIURIDICA E VINCOLI

CONDIZIONE GIURIDICA

Indicazione generica: proprietà Ente pubblico territoriale

Indicazione specifica: Comune di Monza

FONTI E DOCUMENTI DI RIFERIMENTO

DOCUMENTAZIONE FOTOGRAFICA

Codice univoco della risorsa: SC_S_CM010-02088_IMG-0000075549

Genere: documentazione allegata

Tipo: immagine digitale b.n.

Codice identificativo: Civici Musei Monza 4718

Collocazione del file nell'archivio locale: D:\Documents and Settings\leviani\Desktop\immagini monza 3

Nome del file originale: 4718.tiff

BIBLIOGRAFIA

Genere: bibliografia di confronto

Titolo contribuito: Allgemeines Künstlerlexicon Internationale Künstlerdatenbank; CD-ROM Edition

Anno di edizione: 2004

V., pp., nn.: ad vocem

COMPILAZIONE

COMPILAZIONE

Anno di redazione: 2008

Ente compilatore: Musei Civici di Monza

Nome: Marchesi, Ilaria

Funzionario responsabile: Porta, Dario