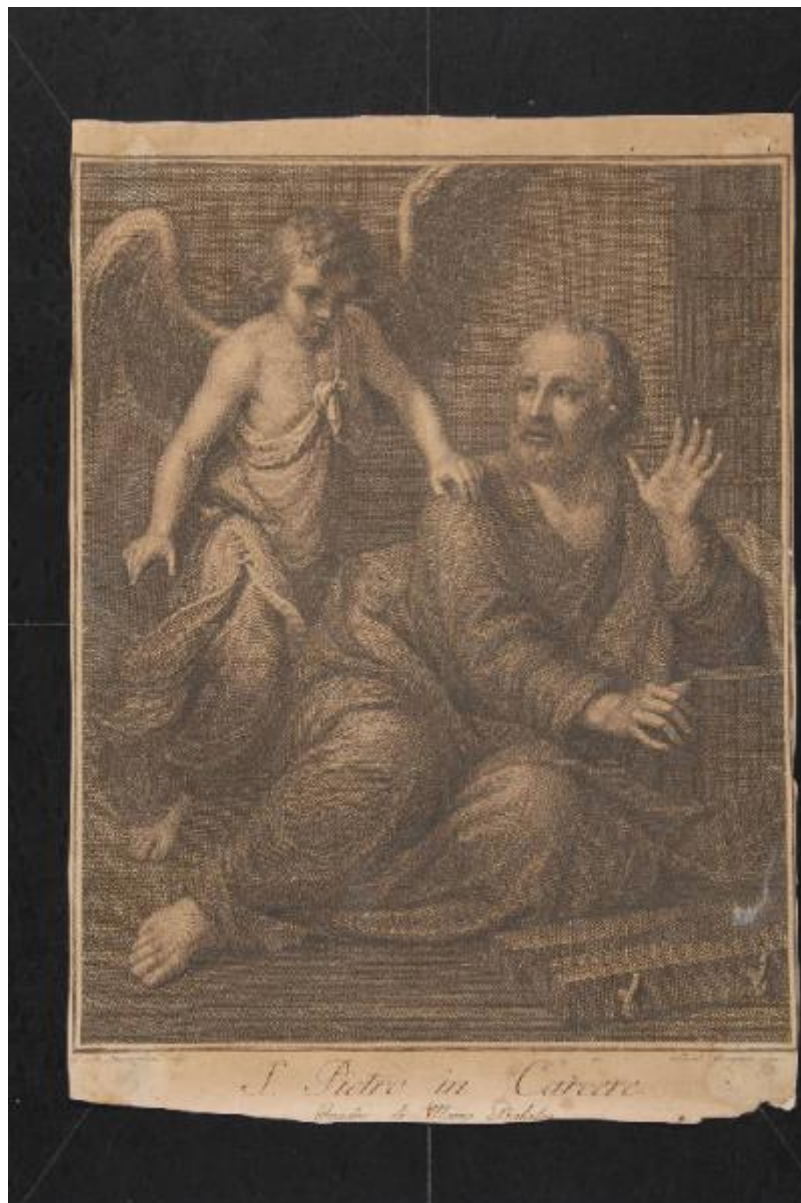


## San Pietro in carcere

Bozzolini Carlo; Gregori Ferdinando



Link risorsa: <https://www.lombardiabeniculturali.it/stampe/schede/CM010-02089/>

Scheda SIRBeC: <https://www.lombardiabeniculturali.it/stampe/schede-complete/CM010-02089/>

## CODICI

Unità operativa: CM010

Numero scheda: 2089

Codice scheda: CM010-02089

Tipo scheda: S

Livello ricerca: P

### CODICE UNIVOCO

Codice regione: 03

Numero catalogo generale: 01968082

Ente schedatore: R03/ Musei Civici di Monza

Ente competente: S27

## RELAZIONI

### RELAZIONI CON ALTRI BENI

Tipo relazione: scheda storica

Specifiche tipo relazione: Data/Autori: 1990 - Rebora S.

Tipo scheda: S

## OGGETTO

### OGGETTO

Definizione: stampa tagliata

Tipologia: stampa di riproduzione

Identificazione: elemento d'insieme

### QUANTITA'

Numero d'ordine: 100

Disponibilità del bene: reale

### SOGGETTO

Categoria generale: sacro

Identificazione: San Pietro in carcere

Titolo proprio: San Pietro in carcere

Tipo titolo: dalla stampa

## LOCALIZZAZIONE GEOGRAFICO-AMMINISTRATIVA

### INDICAZIONE DEL CONTENITORE FISICO

Codice del contenitore fisico: 19370

Categoria del contenitore fisico: architettura

### LOCALIZZAZIONE GEOGRAFICO-AMMINISTRATIVA ATTUALE

Stato: Italia

Regione: Lombardia

Provincia: MB

Nome provincia: Monza e Brianza

Codice ISTAT comune: 108033

Comune: Monza

### COLLOCAZIONE SPECIFICA

Tipologia: convento

Denominazione: Casa degli Umiliati (ex)

Indirizzo: Via Regina Teodolinda, 4

Codice della scheda ILC: SWCO1-00001

Denominazione struttura conservativa - livello 1: Musei Civici di Monza

Denominazione struttura conservativa - livello 2: Gabinetto delle stampe

Tipologia struttura conservativa: museo

Altra denominazione [1 / 2]: Liceo Musicale (ex)

Altra denominazione [2 / 2]: Liceo Musicale (ex)

### ACCESSIBILITA' DEL BENE

Accessibilità: SI

## DATI PATRIMONIALI E COLLEZIONI

### INVENTARIO [1 / 2]

Denominazione: DEF

Data: 2004 -

Numero: DEF 4719

## **INVENTARIO [2 / 2]**

Denominazione: REBORA

Data: 1990

Numero: REBORA 4287

## **CRONOLOGIA**

### **CRONOLOGIA GENERICA**

Secolo: secc. XVIII/ XIX

### **CRONOLOGIA SPECIFICA**

Da: 1743

Validità: post

A: 1804

Validità: ante

Motivazione cronologia: bibliografia

## **DEFINIZIONE CULTURALE**

### **AUTORE [1 / 2]**

Ruolo: inventore

Nome di persona o ente: Bozzolini Carlo

Tipo intestazione: P

Dati anagrafici/Periodo di attività: notizie 1795

Codice scheda autore: CM010-00472

Motivazione dell'attribuzione: firma

### **AUTORE [2 / 2]**

Ruolo: incisore

Nome di persona o ente: Gregori Ferdinando

Tipo intestazione: P

Dati anagrafici/Periodo di attività: 1743/ 1804

Codice scheda autore: CM010-00852

Motivazione dell'attribuzione: firma

## DATI TECNICI

### MATERIA E TECNICA [1 / 2]

Materia: acquaforte

### MATERIA E TECNICA [2 / 2]

Materia: bulino

### MISURE [1 / 2]

Parte: Parte figurata

Unità: mm

Altezza: 303

Larghezza: 245

### MISURE [2 / 2]

Parte: Parte incisa

Unità: mm

Altezza: 330

Larghezza: 245

### MISURE FOGLIO

Unità: mm

Altezza: 340

Larghezza: 246

Indicazioni sul soggetto: Personaggi: san Pietro. Figure: angelo. Interno: carcere

## DATI ANALITICI

### ISCRIZIONI [1 / 5]

Classe di appartenenza: indicazione di responsabilità

Tipo di caratteri: corsivo

Posizione: in basso a sinistra sotto figurazione

Trascrizione: CARLO BOZZOLINI DIP.

### ISCRIZIONI [2 / 5]

Classe di appartenenza: indicazione di responsabilità

Tipo di caratteri: corsivo

Posizione: in alto a sinistra sotto figurazione

Trascrizione: FERD GREGORI INC.

### **ISCRIZIONI [3 / 5]**

Classe di appartenenza: di titolazione

Tipo di caratteri: corsivo

Posizione: in basso al centro sotto figurazione

Trascrizione: SAN PIETRO IN CARCERE

### **ISCRIZIONI [4 / 5]**

Classe di appartenenza: documentaria

Tipo di caratteri: corsivo

Posizione: in basso al centro sotto titolazione

Trascrizione: QUADRO DI MARIO BALASSI

### **ISCRIZIONI [5 / 5]**

Classe di appartenenza: documentaria

Tipo di caratteri: corsivo

Posizione: in alto a destra sopra figurazione

Trascrizione: C

### **STEMMI, EMBLEMI, MARCHI**

Classe di appartenenza: timbro a secco

Qualificazione: civile

Identificazione: Musei Civici Monza

Quantità: 1

## **CONSERVAZIONE**

### **STATO DI CONSERVAZIONE**

Data: 2008

Stato di conservazione: discreto

Indicazioni specifiche: Depositi di polvere. Carta ingiallita. Macchie: lungo tutta la superficie del foglio

Fonte: osservazione diretta

## **CONDIZIONE GIURIDICA E VINCOLI**

### **CONDIZIONE GIURIDICA**

Indicazione generica: proprietà Ente pubblico territoriale

Indicazione specifica: Comune di Monza

## **FONTI E DOCUMENTI DI RIFERIMENTO**

### **DOCUMENTAZIONE FOTOGRAFICA**

Codice univoco della risorsa: SC\_S\_CM010-02089\_IMG-0000075550

Genere: documentazione allegata

Tipo: immagine digitale b.n.

Codice identificativo: Civici Musei Monza 4719

Collocazione del file nell'archivio locale: D:\Documents and Settings\leviani\Desktop\immagini monza 3

Nome del file originale: 4719.tiff

### **BIBLIOGRAFIA**

Genere: bibliografia di confronto

Titolo contribuito: Allgemeines Künstlerlexicon Internationale Künstlerdatenbank; CD-ROM Edition

Anno di edizione: 2004

V., pp., nn.: ad vocem

## **COMPILAZIONE**

### **COMPILAZIONE**

Anno di redazione: 2008

Ente compilatore: Musei Civici di Monza

Nome: Marchesi, Ilaria

Funzionario responsabile: Porta, Dario