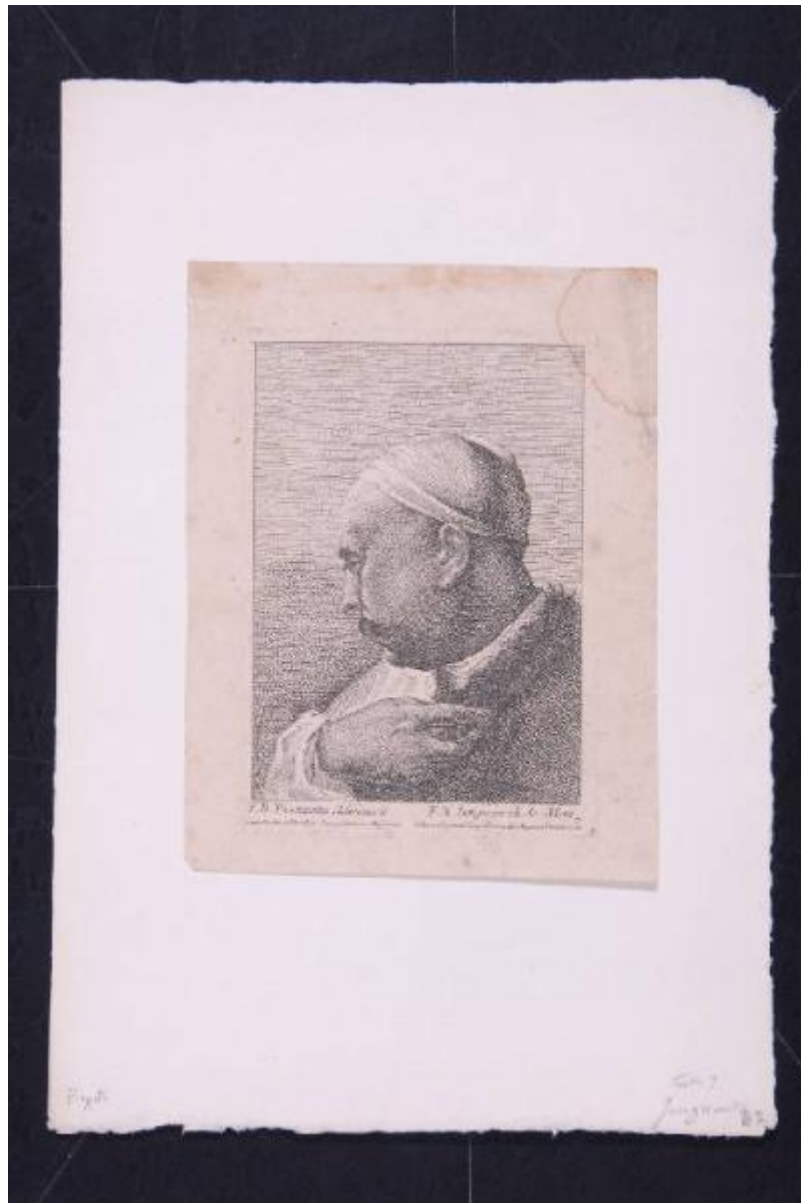


# Studi di teste da disegni di G. B. Piazzetta

Piazzetta Giovanni Battista; Jungwirth Franz Xaver



Link risorsa: <https://www.lombardiabeniculturali.it/stampe/schede/CM010-02174/>

Scheda SIRBeC: <https://www.lombardiabeniculturali.it/stampe/schede-complete/CM010-02174/>

## CODICI

Unità operativa: CM010

Numero scheda: 2174

Codice scheda: CM010-02174

Tipo scheda: S

Livello ricerca: P

### CODICE UNIVOCO

Codice regione: 03

Numero catalogo generale: 01968167

Ente schedatore: R03/ Musei Civici di Monza

Ente competente: S27

## RELAZIONI

### RELAZIONI CON ALTRI BENI [1 / 2]

Tipo relazione: scheda storica

Specifiche tipo relazione: Data/Autori: 1990 - Rebora S.

Tipo scheda: S

### RELAZIONI CON ALTRI BENI [2 / 2]

Tipo relazione: correlazione

Tipo scheda: S

## OGGETTO

### OGGETTO

Definizione: stampa smarginata

Tipologia: stampa di riproduzione

Identificazione: elemento d'insieme

### QUANTITA'

Numero stampa/matrice composita o serie: 80

Numero d'ordine: 7

Disponibilità del bene: reale

## **SOGGETTO**

Categoria generale: essere umano e uomo in generale

Identificazione: Testa di uomo di profilo con zuccotto

Titolo della serie di appartenenza: Studi di teste da disegni di G. B. Piazzetta

## **LOCALIZZAZIONE GEOGRAFICO-AMMINISTRATIVA**

### **INDICAZIONE DEL CONTENITORE FISICO**

Codice del contenitore fisico: 19370

Categoria del contenitore fisico: architettura

### **LOCALIZZAZIONE GEOGRAFICO-AMMINISTRATIVA ATTUALE**

Stato: Italia

Regione: Lombardia

Provincia: MB

Nome provincia: Monza e Brianza

Codice ISTAT comune: 108033

Comune: Monza

### **COLLOCAZIONE SPECIFICA**

Tipologia: convento

Denominazione: Casa degli Umiliati (ex)

Indirizzo: Via Regina Teodolinda, 4

Codice della scheda ILC: SWCO1-00001

Denominazione struttura conservativa - livello 1: Musei Civici di Monza

Denominazione struttura conservativa - livello 2: Gabinetto delle stampe

Tipologia struttura conservativa: museo

Altra denominazione [1 / 2]: Liceo Musicale (ex)

Altra denominazione [2 / 2]: Liceo Musicale (ex)

### **ACCESSIBILITA' DEL BENE**

Accessibilità: SI

## **DATI PATRIMONIALI E COLLEZIONI**

### **INVENTARIO [1 / 2]**

Denominazione: DEF

Data: 2004 -

Numero: DEF 4866

### **INVENTARIO [2 / 2]**

Denominazione: REBORA

Data: 1990

Numero: REBORA 4526

## **RAPPORTO**

### **AREA DEL LIBRO**

Tipologia: libro

Titolo della pubblicazione: Studi di teste da disegni di G. B. Piazzetta (incc. di F. X. Jungwirth)

Numero di edizione: Leopold Johann Christian/ Augsburg/ 17..

Numero pagina/tavola: n.7

Situazione attuale: stampa non più in volume

## **CRONOLOGIA**

### **CRONOLOGIA GENERICA**

Secolo: sec. XVIII

### **CRONOLOGIA SPECIFICA**

Da: 1700

Validità: post

A: 1799

Validità: ante

Motivazione cronologia: bibliografia

## **DEFINIZIONE CULTURALE**

### **AUTORE [1 / 2]**

Ruolo: disegnatore

Nome di persona o ente: Piazzetta Giovanni Battista

Tipo intestazione: P

Dati anagrafici/Periodo di attività: 1683/ 1754

Codice scheda autore: ICCD0-08151

Motivazione dell'attribuzione: firma

#### **AUTORE [2 / 2]**

Ruolo: incisore

Nome di persona o ente: Jungwirth Franz Xaver

Tipo intestazione: P

Dati anagrafici/Periodo di attività: 1720 ca./ 1790

Codice scheda autore: CM010-00874

Motivazione dell'attribuzione: sigla

### **DATI TECNICI**

#### **MATERIA E TECNICA**

Materia: acquaforte

#### **MISURE [1 / 3]**

Parte: Parte figurata

Unità: mm

Altezza: 127

Larghezza: 90

#### **MISURE [2 / 3]**

Parte: Parte incisa

Unità: mm

Altezza: 135

Larghezza: 90

#### **MISURE [3 / 3]**

Parte: Impronta

Unità: mm

Altezza: 140

Larghezza: 97

#### **MISURE FOGLIO**

Unità: mm

Altezza: 169

Larghezza: 130

Indicazioni sul soggetto: Figure umane: figura maschile di profilo. Abbigliamento etnico: zuccotto

## DATI ANALITICI

### ISCRIZIONI [1 / 4]

Classe di appartenenza: indicazione di responsabilità

Tipo di caratteri: corsivo

Posizione: in basso a destra sotto figurazione

Trascrizione: I.B.PIAZZETTA DELINEAVIT

### ISCRIZIONI [2 / 4]

Classe di appartenenza: indicazione di responsabilità

Tipo di caratteri: corsivo

Posizione: in basso a destra sotto figurazione

Trascrizione: F.X. IUNGWIRTH SC. MON.

### ISCRIZIONI [3 / 4]

Classe di appartenenza: indicazione di responsabilità

Tipo di caratteri: corsivo

Posizione: in basso al centro sotto figurazione

Trascrizione  
CUM GRATIA ET PRIVILEGIO SACRAE CAESARAE MAJESTATIS IOHANN CHRISTIAN. LEOPOLD. AUGUSE  
VINDELICORUM

### ISCRIZIONI [4 / 4]

Classe di appartenenza: documentaria

Posizione: in basso a destra sotto iscrizione

Trascrizione: 7

### STEMMI, EMBLEMI, MARCHI

Classe di appartenenza: timbro a secco

Qualificazione: di collezione

Identificazione: Musei Civici Monza

Quantità: 1

Privilegi/licenze: privilegio

## CONSERVAZIONE

## STATO DI CONSERVAZIONE

Data: 2008

Stato di conservazione: discreto

Indicazioni specifiche: Esemplare incollato a supporto cartaceo. Macchia: in alto a destra

Fonte: osservazione diretta

## CONDIZIONE GIURIDICA E VINCOLI

### CONDIZIONE GIURIDICA

Indicazione generica: proprietà Ente pubblico territoriale

Indicazione specifica: Comune di Monza

## FONTI E DOCUMENTI DI RIFERIMENTO

### DOCUMENTAZIONE FOTOGRAFICA

Codice univoco della risorsa: SC\_S\_CM010-02174\_IMG-0000075635

Genere: documentazione allegata

Tipo: immagine digitale b.n.

Codice identificativo: Civici Musei Monza 4866

Collocazione del file nell'archivio locale: D:\Documents and Settings\leviani\Desktop\immagini monza 3

Nome del file originale: 4866.tiff

### BIBLIOGRAFIA

Genere: bibliografia di confronto

Titolo contribuito: Allgemeines Kunslerlexicon Internationale Kunsterdatenbank; Cd-Rom Edition

Anno di edizione: 2004

V., pp., nn.: ad vocem

## COMPILAZIONE

### COMPILAZIONE

Anno di redazione: 2008

Ente compilatore: Musei Civici di Monza

Nome: Marchesi, Ilaria

Funzionario responsabile: Porta, Dario