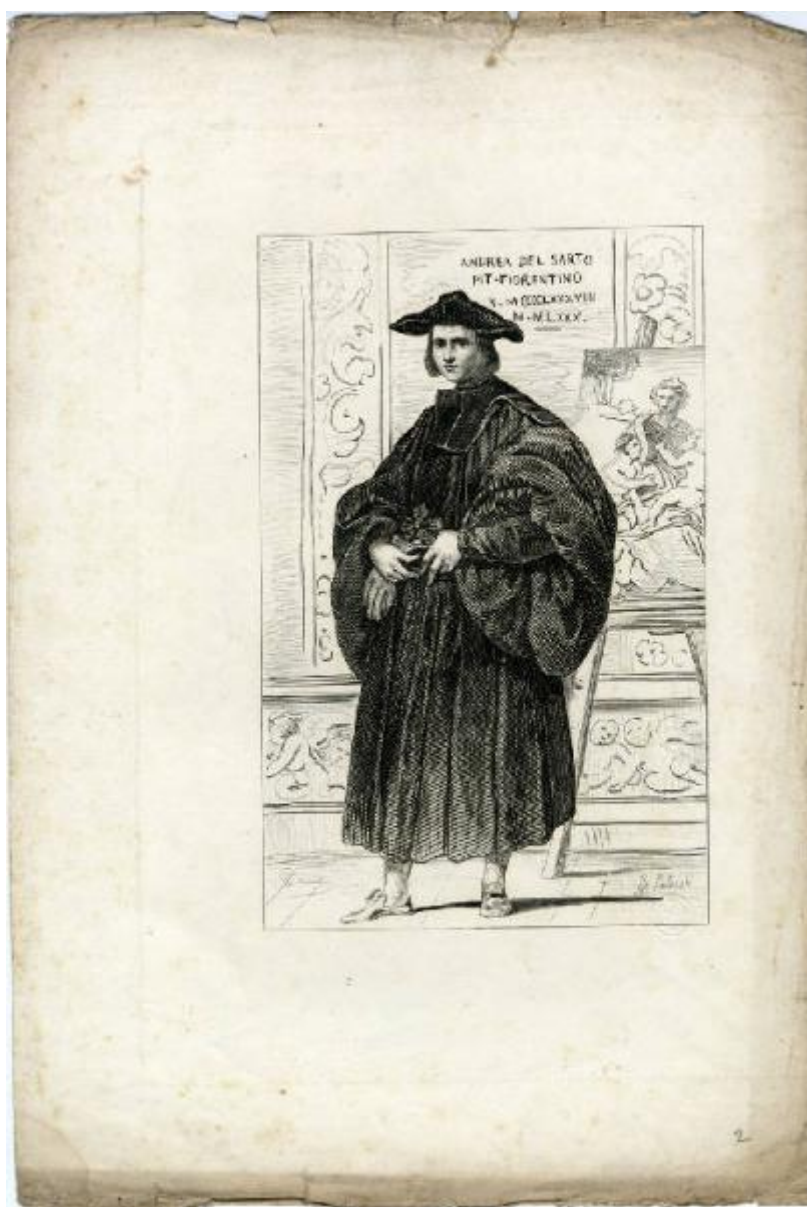


## Andrea del Sarto

Dev'aria, Achille (attribuito); Lalaisse, Hippolyte (attribuito)



Link risorsa: <https://www.lombardiabeniculturali.it/stampe/schede/CM010-02318/>

Scheda SIRBeC: <https://www.lombardiabeniculturali.it/stampe/schede-complete/CM010-02318/>

## CODICI

Unità operativa: CM010

Numero scheda: 2318

Codice scheda: CM010-02318

Tipo scheda: S

Livello ricerca: P

### CODICE UNIVOCO

Codice regione: 03

Numero catalogo generale: 01979175

Ente schedatore: R03/ Musei Civici di Monza

Ente competente: S27

## OGGETTO

### OGGETTO

Definizione: stampa

Tipologia: stampa di riproduzione

Identificazione: elemento d'insieme

### QUANTITA'

Quantità non rilevata: NR

Disponibilità del bene: reale

### SOGGETTO

Categoria generale: ritratto

Identificazione: Ritratto di Andrea del Sarto

Titolo proprio: Andrea del Sarto

Tipo titolo: dalla stampa

## LOCALIZZAZIONE GEOGRAFICO-AMMINISTRATIVA

### INDICAZIONE DEL CONTENITORE FISICO

Codice del contenitore fisico: 19370

Categoria del contenitore fisico: architettura

## LOCALIZZAZIONE GEOGRAFICO-AMMINISTRATIVA ATTUALE

Stato: Italia

Regione: Lombardia

Provincia: MB

Nome provincia: Monza e Brianza

Codice ISTAT comune: 108033

Comune: Monza

## COLLOCAZIONE SPECIFICA

Tipologia: convento

Denominazione: Casa degli Umiliati (ex)

Indirizzo: Via Regina Teodolinda, 4

Codice della scheda ILC: SWCO1-00001

Denominazione struttura conservativa - livello 1: Musei Civici di Monza

Denominazione struttura conservativa - livello 2: Gabinetto delle stampe

Tipologia struttura conservativa: museo

Altra denominazione [1 / 2]: Liceo Musicale (ex)

Altra denominazione [2 / 2]: Liceo Musicale (ex)

## ACCESSIBILITA' DEL BENE

Accessibilità: SI

## DATI PATRIMONIALI E COLLEZIONI

### INVENTARIO [1 / 2]

Denominazione: DEF

Data: 2004 -

Numero: DEF 5195

### INVENTARIO [2 / 2]

Denominazione: REBORA

Data: 1990

Numero: REBORA 4657

## RAPPORTO

## AREA DEL LIBRO

Numero pagina/tavola: .

## CRONOLOGIA

### CRONOLOGIA GENERICA

Secolo: sec. XIX

### CRONOLOGIA SPECIFICA

Da: 1812

Validità: post

A: 1884

Validità: ante

Motivazione cronologia: bibliografia

## DEFINIZIONE CULTURALE

### AUTORE [1 / 2]

Ruolo: disegnatore

Nome di persona o ente: Devéria, Achille

Tipo intestazione: P

Dati anagrafici/Periodo di attività: 1800-1857

Codice scheda autore: CM010-00996

Riferimento all'autore: attribuito

Motivazione dell'attribuzione: firma

### AUTORE [2 / 2]

Ruolo: incisore

Nome di persona o ente: Lalaisse, Hippolyte

Tipo intestazione: P

Dati anagrafici/Periodo di attività: 1812-1884

Codice scheda autore: CM010-01023

Riferimento all'autore: attribuito

Motivazione dell'attribuzione: firma

## DATI TECNICI

### MATERIA E TECNICA [1 / 2]

Materia: bulino

### MATERIA E TECNICA [2 / 2]

Materia: acquaforte

### MISURE [1 / 3]

Parte: Parte figurata

Unità: mm

Altezza: 182

Larghezza: 117

### MISURE [2 / 3]

Parte: Parte incisa

Unità: mm

Altezza: 182

Larghezza: 117

### MISURE [3 / 3]

Parte: Impronta

Unità: mm

Altezza: 250

Larghezza: 177

### MISURE FOGLIO

Unità: mm

Altezza: 310

Larghezza: 211

Indicazioni sul soggetto: Personaggi: Andrea del Sarto. Abbigliamento: cappello; guanti. Oggetti: cavalletto; tela. Interno

## DATI ANALITICI

### ISCRIZIONI [1 / 3]

Classe di appartenenza: indicazione di responsabilità

Tecnica di scrittura: a stampa

Tipo di caratteri: corsivo

Posizione: in basso a destra entro figurazione

Trascrizione: D[EVERIA]

### **ISCRIZIONI [2 / 3]**

Classe di appartenenza: indicazione di responsabilità

Tecnica di scrittura: a stampa

Tipo di caratteri: corsivo

Posizione: in basso a sinistra entro figurazione

Trascrizione: H. LALAISSE

### **ISCRIZIONI [3 / 3]**

Classe di appartenenza: di titolazione

Tecnica di scrittura: a stampa

Tipo di caratteri: lettere capitali

Posizione: in alto al centro entro figurazione

Trascrizione: ANDREA DEL SARTO / PIT. FIORENTINO / N. MCCCCLXXXVIII / M. MLXXX.

### **STEMMI, EMBLEMI, MARCHI**

Classe di appartenenza: timbro a secco

Qualificazione: di collezione

Identificazione: Civica Biblioteca Monza

Quantità: 1

Posizione: a sinistra

Descrizione: timbro circolare

## **CONSERVAZIONE**

### **STATO DI CONSERVAZIONE**

Data: 2009

Stato di conservazione: buono

Fonte: osservazione diretta

## **CONDIZIONE GIURIDICA E VINCOLI**

### **CONDIZIONE GIURIDICA**

Indicazione generica: proprietà Ente pubblico territoriale

Indicazione specifica: Comune di Monza

## **FONTI E DOCUMENTI DI RIFERIMENTO**

### **DOCUMENTAZIONE FOTOGRAFICA**

Codice univoco della risorsa: SC\_S\_CM010-02318\_IMG-0000110806

Genere: documentazione allegata

Tipo: matrice digitale colore

Codice identificativo: Civici Musei Monza 5195

Nome del file originale: 5195.tif

### **BIBLIOGRAFIA**

Genere: bibliografia di confronto

Titolo contribuito: Allgemeines Künstlerlexicon Internationale Künstlerdatenbank; CD-ROM Edition

Anno di edizione: 2004

V., pp., nn.: ad vocem

## **COMPILAZIONE**

### **COMPILAZIONE**

Anno di redazione: 2009

Ente compilatore: Musei Civici di Monza

Nome: Marchesi, Ilaria

Funzionario responsabile: Porta, Dario