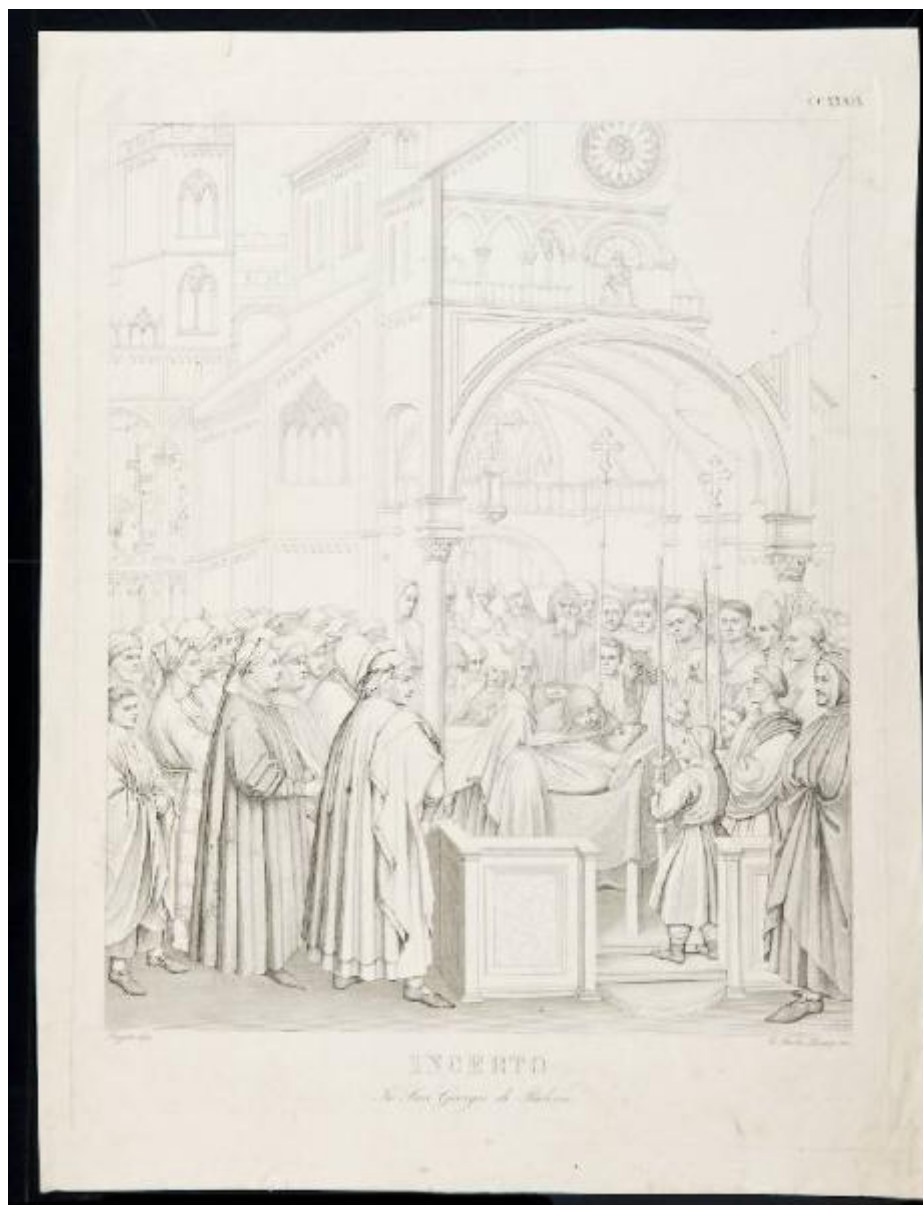


# Incerto in San Giorgio di Padova

Sorgato Antonio; Lasinio, Giovanni Paolo



Link risorsa: <https://www.lombardiabeniculturali.it/stampe/schede/CM010-02386/>

Scheda SIRBeC: <https://www.lombardiabeniculturali.it/stampe/schede-complete/CM010-02386/>

## CODICI

Unità operativa: CM010

Numero scheda: 2386

Codice scheda: CM010-02386

Tipo scheda: S

Livello ricerca: P

### CODICE UNIVOCO

Codice regione: 03

Numero catalogo generale: 01979243

Ente schedatore: R03/ Musei Civici di Monza

Ente competente: S27

## OGGETTO

### OGGETTO

Definizione: stampa

Tipologia: stampa di riproduzione

Identificazione: elemento d'insieme

### QUANTITA'

Quantità non rilevata: NR

Numero d'ordine: 239

Disponibilità del bene: reale

### SOGGETTO

Categoria generale: sacro

Identificazione: Transito della Madonna

Titolo proprio: Incerto in San Giorgio di Padova

Tipo titolo: dalla stampa

## LOCALIZZAZIONE GEOGRAFICO-AMMINISTRATIVA

### INDICAZIONE DEL CONTENITORE FISICO

Codice del contenitore fisico: 19370

Categoria del contenitore fisico: architettura

### **LOCALIZZAZIONE GEOGRAFICO-AMMINISTRATIVA ATTUALE**

Stato: Italia

Regione: Lombardia

Provincia: MB

Nome provincia: Monza e Brianza

Codice ISTAT comune: 108033

Comune: Monza

### **COLLOCAZIONE SPECIFICA**

Tipologia: convento

Denominazione: Casa degli Umiliati (ex)

Indirizzo: Via Regina Teodolinda, 4

Codice della scheda ILC: SWCO1-00001

Denominazione struttura conservativa - livello 1: Musei Civici di Monza

Denominazione struttura conservativa - livello 2: Gabinetto delle stampe

Tipologia struttura conservativa: museo

Altra denominazione [1 / 2]: Liceo Musicale (ex)

Altra denominazione [2 / 2]: Liceo Musicale (ex)

### **ACCESSIBILITA' DEL BENE**

Accessibilità: SI

## **DATI PATRIMONIALI E COLLEZIONI**

### **INVENTARIO [1 / 2]**

Denominazione: DEF

Data: 2004 -

Numero: DEF 5302

### **INVENTARIO [2 / 2]**

Denominazione: REBORA

Data: 1990

Numero: REBORA 4770

## **CRONOLOGIA**

## CRONOLOGIA GENERICA

Secolo: secc. XVIII/ XIX

## CRONOLOGIA SPECIFICA

Da: 1789

Validità: post

A: 1855

Validità: ante

Motivazione cronologia: bibliografia

## DEFINIZIONE CULTURALE

### AUTORE [1 / 2]

Ruolo: disegnatore

Nome di persona o ente: Sorgato Antonio

Tipo intestazione: P

Dati anagrafici/Periodo di attività: 1802/ 1875

Codice scheda autore: ICCD0-09626

Motivazione dell'attribuzione: firma

### AUTORE [2 / 2]

Ruolo: incisore

Nome di persona o ente: Lasinio, Giovanni Paolo

Tipo intestazione: P

Dati anagrafici/Periodo di attività: 1789-1855

Codice scheda autore: RL010-01240

Motivazione dell'attribuzione: firma

## DATI TECNICI

### MATERIA E TECNICA

Materia: acquaforte

### MISURE [1 / 3]

Parte: Parte figurata

Unità: mm

Altezza: 320

Larghezza: 264

**MISURE [2 / 3]**

Parte: Parte incisa

Unità: mm

Altezza: 352

Larghezza: 270

**MISURE [3 / 3]**

Parte: Impronta

Unità: mm

Altezza: 375

Larghezza: 287

**MISURE FOGLIO**

Unità: mm

Altezza: 406

Larghezza: 312

Indicazioni sul soggetto

Personaggi: Madonna. Figure umane: figure maschili; figure femminili. Architetture religiose e rituali: chiesa. Suppellettili ecclesiastiche: candelabro; cero; crocifisso

## **DATI ANALITICI**

**ISCRIZIONI [1 / 4]**

Classe di appartenenza: indicazione di responsabilità

Tecnica di scrittura: a stampa

Tipo di caratteri: corsivo

Posizione: in basso a sinistra sotto figurazione

Trascrizione: SORGATO DIS.

**ISCRIZIONI [2 / 4]**

Classe di appartenenza: indicazione di responsabilità

Tecnica di scrittura: a stampa

Tipo di caratteri: corsivo

Posizione: in basso a destra sotto figurazione

Trascrizione: G. PAOLO LASINIO INC.

### **ISCRIZIONI [3 / 4]**

Classe di appartenenza: di titolazione

Tecnica di scrittura: a stampa

Tipo di caratteri: lettere capitali/ corsivo

Posizione: in basso al centro sotto figurazione

Trascrizione: INCERTO / IN SASM GIORGIO DI PADOVA

### **ISCRIZIONI [4 / 4]**

Classe di appartenenza: documentaria

Tecnica di scrittura: a stampa

Posizione: in alto a sinistra sopra figurazione

Trascrizione: CCXXXIX

### **STEMMI, EMBLEMI, MARCHI**

Classe di appartenenza: timbro a secco

Qualificazione: di collezione

Identificazione: Musei Civici Monza

Quantità: 1

Posizione: a destra

Descrizione: timbro circolare

## **CONSERVAZIONE**

### **STATO DI CONSERVAZIONE**

Data: 2009

Stato di conservazione: buono

Indicazioni specifiche: Carta ingiallita

Fonte: osservazione diretta

## **CONDIZIONE GIURIDICA E VINCOLI**

### **CONDIZIONE GIURIDICA**

Indicazione generica: proprietà Ente pubblico territoriale

Indicazione specifica: Comune di Monza

## FONTI E DOCUMENTI DI RIFERIMENTO

### DOCUMENTAZIONE FOTOGRAFICA

Codice univoco della risorsa: SC\_S\_CM010-02386\_IMG-0000110874

Genere: documentazione allegata

Tipo: fotografia digitale colore

Codice identificativo: Civici Musei Monza 5302

Nome del file originale: 5302.tif

### BIBLIOGRAFIA

Genere: bibliografia di confronto

Titolo contributo: Allgemeines Künstlerlexicon Internationale Künstlerdatenbank; CD-ROM Edition

Anno di edizione: 2004

V., pp., nn.: ad vocem

## COMPILAZIONE

### COMPILAZIONE

Anno di redazione: 2009

Ente compilatore: Musei Civici di Monza

Nome: Marchesi, Ilaria

Funzionario responsabile: Porta, Dario