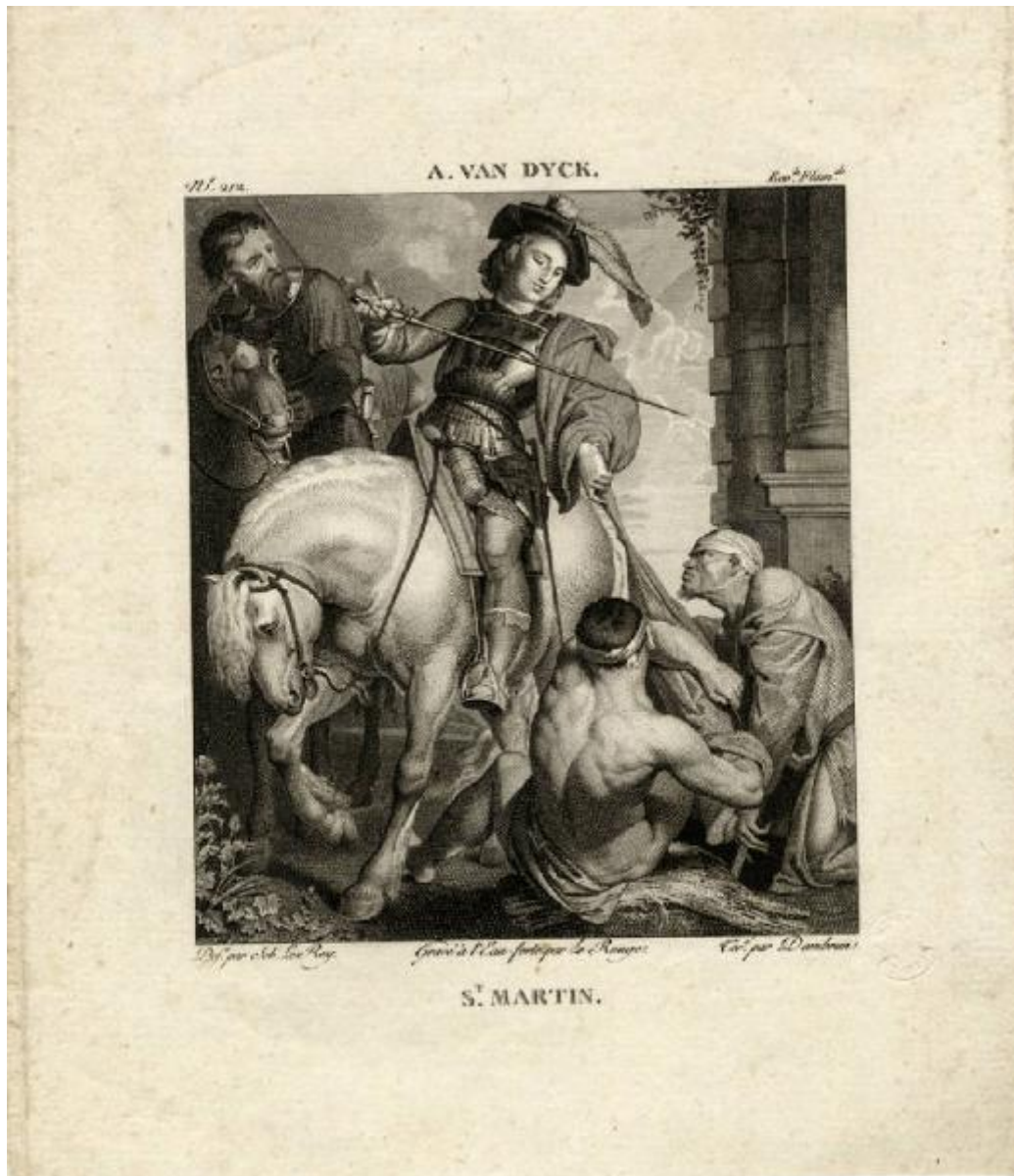


## St. Martin.

Dyck, Anton van; Leroy, SÃ©bastien; Duflos, Nicolas-Simon; Dambrun, Jean (attribuito)



Link risorsa: <https://www.lombardiabeniculturali.it/stampe/schede/CM010-02490/>

Scheda SIRBeC: <https://www.lombardiabeniculturali.it/stampe/schede-complete/CM010-02490/>

## CODICI

Unità operativa: CM010

Numero scheda: 2490

Codice scheda: CM010-02490

Tipo scheda: S

Livello ricerca: P

### CODICE UNIVOCO

Codice regione: 03

Numero catalogo generale: 01979345

Ente schedatore: R03/ Musei Civici di Monza

Ente competente: S27

## OGGETTO

### OGGETTO

Definizione: stampa tagliata

Tipologia: stampa di riproduzione

Identificazione: elemento d'insieme

### QUANTITA'

Quantità non rilevata: NR

Numero d'ordine: 212

Disponibilità del bene: reale

### SOGGETTO

Categoria generale: sacro

Identificazione: San Martino dona parte del mantello al povero

Titolo proprio: St. Martin.

Tipo titolo: dalla stampa

## LOCALIZZAZIONE GEOGRAFICO-AMMINISTRATIVA

### INDICAZIONE DEL CONTENITORE FISICO

Codice del contenitore fisico: 19370

Categoria del contenitore fisico: architettura

### **LOCALIZZAZIONE GEOGRAFICO-AMMINISTRATIVA ATTUALE**

Stato: Italia

Regione: Lombardia

Provincia: MB

Nome provincia: Monza e Brianza

Codice ISTAT comune: 108033

Comune: Monza

### **COLLOCAZIONE SPECIFICA**

Tipologia: convento

Denominazione: Casa degli Umiliati (ex)

Indirizzo: Via Regina Teodolinda, 4

Codice della scheda ILC: SWCO1-00001

Denominazione struttura conservativa - livello 1: Musei Civici di Monza

Denominazione struttura conservativa - livello 2: Gabinetto delle stampe

Tipologia struttura conservativa: museo

Altra denominazione [1 / 2]: Liceo Musicale (ex)

Altra denominazione [2 / 2]: Liceo Musicale (ex)

### **ACCESSIBILITA' DEL BENE**

Accessibilità: SI

## **DATI PATRIMONIALI E COLLEZIONI**

### **INVENTARIO [1 / 2]**

Denominazione: DEF

Data: 2004 -

Numero: DEF 5507

### **INVENTARIO [2 / 2]**

Denominazione: REBORA

Data: 1980

Numero: REBORA 4996

## **CRONOLOGIA**

## CRONOLOGIA GENERICA

Secolo: sec. XVIII

## CRONOLOGIA SPECIFICA

Da: 1704

Validità: ca.

A: 1761

Validità: ca.

Motivazione cronologia: bibliografia

## DEFINIZIONE CULTURALE

### AUTORE [1 / 4]

Ruolo: inventore

Nome di persona o ente: Dyck, Anton van

Tipo intestazione: P

Dati anagrafici/Periodo di attività: 1599-1641

Codice scheda autore: RL010-00849

Motivazione dell'attribuzione: iscrizione

### AUTORE [2 / 4]

Ruolo: disegnatore

Nome di persona o ente: Leroy, Sébastien

Tipo intestazione: P

Dati anagrafici/Periodo di attività: notizie 1798-1832

Codice scheda autore: CM010-01054

Motivazione dell'attribuzione: firma

### AUTORE [3 / 4]

Ruolo: incisore

Nome di persona o ente: Duflos, Nicolas-Simon

Tipo intestazione: P

Dati anagrafici/Periodo di attività: 1704 ca.-1761 ante

Codice scheda autore: CM010-01055

Motivazione dell'attribuzione: firma

### AUTORE [4 / 4]

Ruolo: incisore

Nome di persona o ente: Dambrun, Jean

Tipo intestazione: P

Dati anagrafici/Periodo di attività: 1741-1808 post

Codice scheda autore: 5r010-32567

Riferimento all'autore: attribuito

Motivazione dell'attribuzione: firma

## DATI TECNICI

### MATERIA E TECNICA

Materia: acquaforte

### MISURE [1 / 2]

Parte: Parte figurata

Unità: mm

Altezza: 125

Larghezza: 110

### MISURE [2 / 2]

Parte: parte incisa

Unità: mm

Altezza: 140

Larghezza: 110

### MISURE FOGLIO

Unità: mm

Altezza: 202

Larghezza: 171

Indicazioni sul soggetto

Ritratti. Personaggi religiosi: san Martino. Figure umane: figure maschili. Abbigliamento militare: armatura. Abbigliamento: mantello. Armi: spada. Animali: cavalli

## DATI ANALITICI

### ISCRIZIONI [1 / 7]

Classe di appartenenza: indicazione di responsabilità

Lingua: FRA

Tecnica di scrittura: a stampa

Tipo di caratteri: corsivo

Posizione: in basso a sinistra sotto figurazione

Trascrizione: DES.E' PAR SEB. LEE ROY

**ISCRIZIONI [2 / 7]**

Classe di appartenenza: indicazione di responsabilità

Lingua: FRA

Tecnica di scrittura: a stampa

Tipo di caratteri: corsivo

Posizione: in basso al centro sotto figurazione

Trascrizione: GRAVE' A' L'EAU FORTE PAR LE ROUGE

**ISCRIZIONI [3 / 7]**

Classe di appartenenza: indicazione di responsabilità

Lingua: FRA

Tecnica di scrittura: a stampa

Tipo di caratteri: corsivo

Posizione: in basso a destra sotto figurazione

Trascrizione: TER.E' PAR DAMBRUN

**ISCRIZIONI [4 / 7]**

Classe di appartenenza: di titolazione

Lingua: FRA

Tecnica di scrittura: a stampa

Tipo di caratteri: lettere capitali

Posizione: in basso al centro sotto figurazione

Trascrizione: ST. MARTIN

**ISCRIZIONI [5 / 7]**

Classe di appartenenza: documentaria

Tecnica di scrittura: a stampa

Tipo di caratteri: lettere capitali

Posizione: in alto al centro sopra figurazione

Trascrizione: A. VAN DYCK.

#### **ISCRIZIONI [6 / 7]**

Classe di appartenenza: documentaria

Tecnica di scrittura: a stampa

Tipo di caratteri: corsivo

Posizione: in alto a sinistra sopra figurazione

Trascrizione: N°. 212.

#### **ISCRIZIONI [7 / 7]**

Classe di appartenenza: documentaria

Lingua: FRA

Tecnica di scrittura: a stampa

Tipo di caratteri: corsivo

Posizione: in alto a destra sopra figurazione

Trascrizione: ECO.LE FLAM.DE

#### **STEMMI, EMBLEMI, MARCHI**

Classe di appartenenza: timbro a secco

Qualificazione: di collezione

Identificazione: Musei Civici Monza

Quantità: 1

Posizione: a destra

Descrizione: timbro circolare

### **CONSERVAZIONE**

#### **STATO DI CONSERVAZIONE**

Data: 2009

Stato di conservazione: buono

Fonte: osservazione diretta

### **CONDIZIONE GIURIDICA E VINCOLI**

#### **CONDIZIONE GIURIDICA**

Indicazione generica: proprietà Ente pubblico territoriale

Indicazione specifica: Comune di Monza

## FONTI E DOCUMENTI DI RIFERIMENTO

### DOCUMENTAZIONE FOTOGRAFICA

Codice univoco della risorsa: SC\_S\_CM010-02490\_IMG-0000110976

Genere: documentazione allegata

Tipo: matrice digitale colore

Codice identificativo: Civici Musei Monza 5507

Nome del file originale: 5507.tif

### BIBLIOGRAFIA

Genere: bibliografia di confronto

Titolo contribuito: Allgemeines Künstlerlexicon Internationale Künstlerdatenbank; CD-ROM Edition

Anno di edizione: 2004

V., pp., nn.: ad vocem

## COMPILAZIONE

### COMPILAZIONE

Anno di redazione: 2009

Ente compilatore: Musei Civici di Monza

Nome: Marchesi, Ilaria

Funzionario responsabile: Porta, Dario