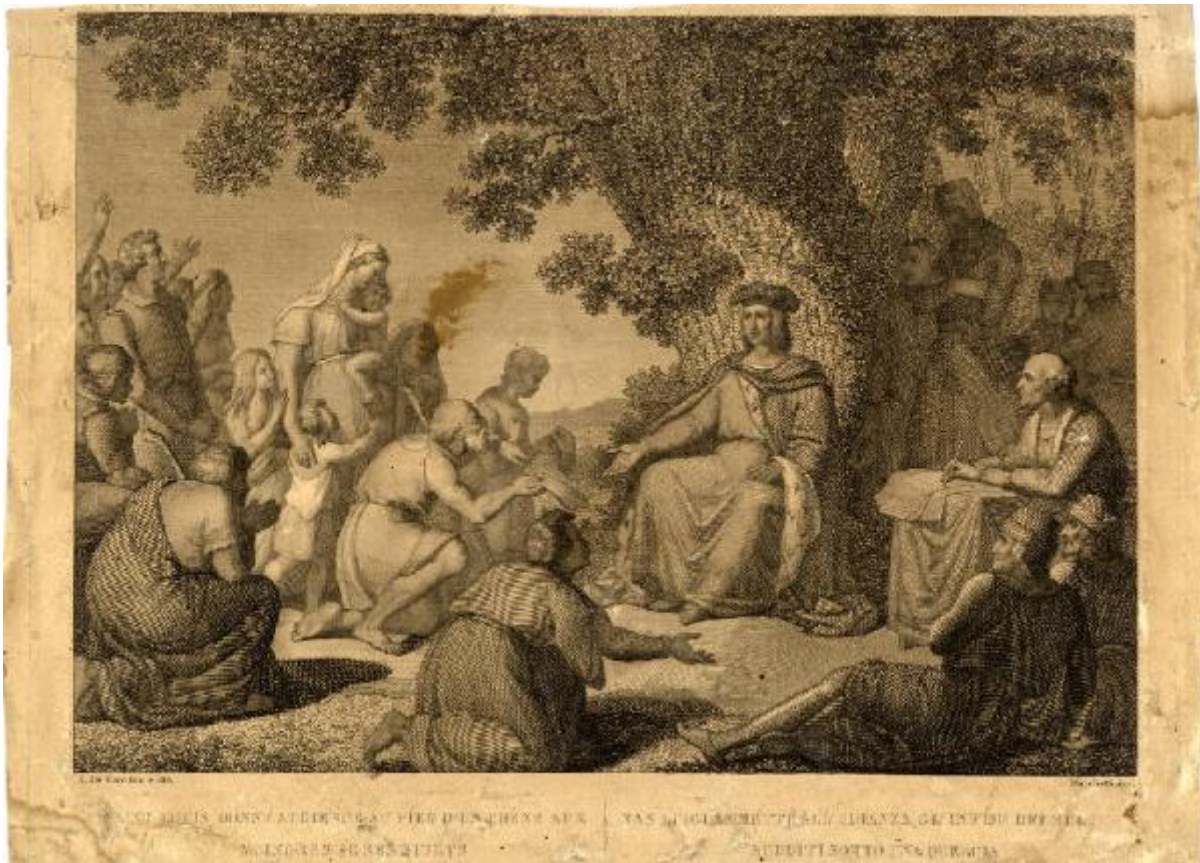


Saint Louis donne audience au pied d'un chene aux moidres de ses sujets

De Vivo, Tommaso; Marchetti, Domenico



Link risorsa: <https://www.lombardiabeniculturali.it/stampe/schede/CM010-02563/>

Scheda SIRBeC: <https://www.lombardiabeniculturali.it/stampe/schede-complete/CM010-02563/>

CODICI

Unità operativa: CM010

Numero scheda: 2563

Codice scheda: CM010-02563

Tipo scheda: S

Livello ricerca: P

CODICE UNIVOCO

Codice regione: 03

Numero catalogo generale: 01979417

Ente schedatore: R03/ Musei Civici di Monza

Ente competente: S27

OGGETTO

OGGETTO

Definizione: stampa tagliata

Tipologia: stampa di riproduzione

Identificazione: elemento d'insieme

QUANTITA'

Quantità non rilevata: NR

Disponibilità del bene: reale

SOGGETTO

Categoria generale: storia

Identificazione: Re Luigi IX riceve i sudditi

Titolo proprio: Saint Louis donne audience au pied d'un chene aux moidres de ses sujets

Tipo titolo: dalla stampa

Titolo parallelo: San Luigi ammette all'udienza gl'infimi dei suoi sudditi sotto una quercia

LOCALIZZAZIONE GEOGRAFICO-AMMINISTRATIVA

INDICAZIONE DEL CONTENITORE FISICO

Codice del contenitore fisico: 19370

Categoria del contenitore fisico: architettura

LOCALIZZAZIONE GEOGRAFICO-AMMINISTRATIVA ATTUALE

Stato: Italia

Regione: Lombardia

Provincia: MB

Nome provincia: Monza e Brianza

Codice ISTAT comune: 108033

Comune: Monza

COLLOCAZIONE SPECIFICA

Tipologia: convento

Denominazione: Casa degli Umiliati (ex)

Indirizzo: Via Regina Teodolinda, 4

Codice della scheda ILC: SWCO1-00001

Denominazione struttura conservativa - livello 1: Musei Civici di Monza

Denominazione struttura conservativa - livello 2: Gabinetto delle stampe

Tipologia struttura conservativa: museo

Altra denominazione [1 / 2]: Liceo Musicale (ex)

Altra denominazione [2 / 2]: Liceo Musicale (ex)

ACCESSIBILITA' DEL BENE

Accessibilità: SI

DATI PATRIMONIALI E COLLEZIONI

INVENTARIO [1 / 2]

Denominazione: DEF

Data: 2004 -

Numero: DEF 5645

INVENTARIO [2 / 2]

Denominazione: REBORA

Data: 1980

Numero: REBORA 5277

CRONOLOGIA

CRONOLOGIA GENERICA

Secolo: secc. XVIII/ XIX

CRONOLOGIA SPECIFICA

Da: 1780

Validità: post

A: 1844

Validità: ca.

Motivazione cronologia: bibliografia

DEFINIZIONE CULTURALE

AUTORE [1 / 3]

Ruolo: inventore

Nome di persona o ente: De Vivo, Tommaso

Tipo intestazione: P

Dati anagrafici/Periodo di attività: 1790-1884

Codice scheda autore: CM010-00947

Motivazione dell'attribuzione: firma

AUTORE [2 / 3]

Ruolo: disegnatore

Nome di persona o ente: De Vivo, Tommaso

Tipo intestazione: P

Dati anagrafici/Periodo di attività: 1790-1884

Codice scheda autore: CM010-00947

Motivazione dell'attribuzione: firma

AUTORE [3 / 3]

Ruolo: incisore

Nome di persona o ente: Marchetti, Domenico

Tipo intestazione: P

Dati anagrafici/Periodo di attività: 1780-1844 post

Codice scheda autore: CM010-00946

Motivazione dell'attribuzione: firma

DATI TECNICI

MATERIA E TECNICA [1 / 2]

Materia: bulino

MATERIA E TECNICA [2 / 2]

Materia: acquaforte

MISURE [1 / 2]

Parte: Parte figurata

Unità: mm

Altezza: 255

Larghezza: 358

MISURE [2 / 2]

Parte: parte incisa

Unità: mm

Altezza: 285

Larghezza: 358

MISURE FOGLIO

Unità: mm

Altezza: 300

Larghezza: 402

Indicazioni sul soggetto

Personaggi storici: re Luigi IX detto il Santo. Figure umane: scrivano; figure maschili; figure femminili. Piante: quercia

DATI ANALITICI

ISCRIZIONI [1 / 4]

Classe di appartenenza: indicazione di responsabilità

Tecnica di scrittura: a stampa

Tipo di caratteri: corsivo

Posizione: in basso a sinistra sotto figurazione

Trascrizione: T. DE VIVO INV. E DIS.

ISCRIZIONI [2 / 4]

Classe di appartenenza: indicazione di responsabilità

Tecnica di scrittura: a stampa

Tipo di caratteri: corsivo

Posizione: in basso a destra sotto figurazione

Trascrizione: MARCHETTI INC.

ISCRIZIONI [3 / 4]

Classe di appartenenza: di titolazione

Lingua: FRA

Tecnica di scrittura: a stampa

Tipo di caratteri: lettere capitali

Posizione: in basso a sinistra sotto titolazione

Trascrizione: SAINT LOUIS DONNE AUDIENCE AU PIED D'UN CHENE AUX / MOINDRES DE SES SUJETS

ISCRIZIONI [4 / 4]

Classe di appartenenza: di titolazione

Tecnica di scrittura: a stampa

Tipo di caratteri: lettere capitali

Posizione: in basso a destra sotto figurazione

Trascrizione: SAN LUIGI AMMETTE ALL'UDIENZA, GL'INFIMI DEI SUOI / SUDDITI SOTTO UNA QUERCIA

STEMMI, EMBLEMI, MARCHI

Classe di appartenenza: timbro a secco

Qualificazione: di collezione

Identificazione: Musei Civici Monza

Quantità: 1

Posizione: a destra

Descrizione: timbro circolare

CONSERVAZIONE

STATO DI CONSERVAZIONE

Data: 2009

Stato di conservazione: discreto

Indicazioni specifiche: carta sgualcita

Fonte: osservazione diretta

CONDIZIONE GIURIDICA E VINCOLI

CONDIZIONE GIURIDICA

Indicazione generica: proprietà Ente pubblico territoriale

Indicazione specifica: Comune di Monza

FONTI E DOCUMENTI DI RIFERIMENTO

DOCUMENTAZIONE FOTOGRAFICA

Codice univoco della risorsa: SC_S_CM010-02563_IMG-0000111048

Genere: documentazione allegata

Tipo: matrice digitale colore

Codice identificativo: Civici Musei Monza 5645

Nome del file originale: 5645.tif

BIBLIOGRAFIA

Genere: bibliografia di confronto

Titolo contributo: Allgemeines Künstlerlexicon Internationale Künstlerdatenbank; CD-ROM Edition

Anno di edizione: 2004

V., pp., nn.: ad vocem

COMPILAZIONE

COMPILAZIONE

Anno di redazione: 2009

Ente compilatore: Musei Civici di Monza

Nome: Marchesi, Ilaria

Funzionario responsabile: Porta, Dario