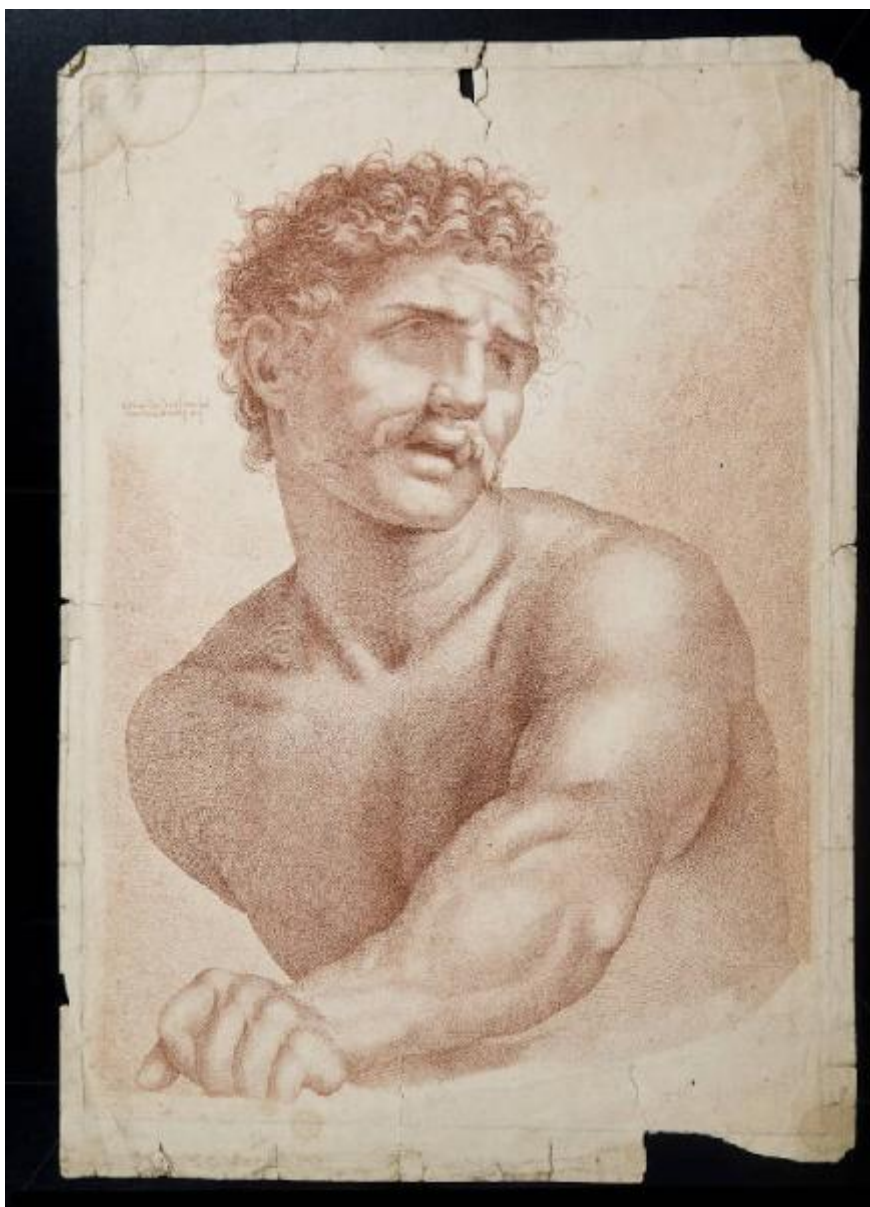


## Figura maschile

Cesare da Sesto (attribuito); Mantelli, Girolamo



Link risorsa: <https://www.lombardiabeniculturali.it/stampe/schede/CM010-02606/>

Scheda SIRBeC: <https://www.lombardiabeniculturali.it/stampe/schede-complete/CM010-02606/>

## **CODICI**

Unità operativa: CM010

Numero scheda: 2606

Codice scheda: CM010-02606

Tipo scheda: S

Livello ricerca: P

### **CODICE UNIVOCO**

Codice regione: 03

Numero catalogo generale: 01979460

Ente schedatore: R03/ Musei Civici di Monza

Ente competente: S27

## **OGGETTO**

### **OGGETTO**

Definizione: stampa

Tipologia: stampa di riproduzione

Disponibilità del bene: reale

### **SOGGETTO**

Categoria generale: essere umano e uomo in generale

Identificazione: Figura maschile

## **LOCALIZZAZIONE GEOGRAFICO-AMMINISTRATIVA**

### **INDICAZIONE DEL CONTENITORE FISICO**

Codice del contenitore fisico: 19370

Categoria del contenitore fisico: architettura

### **LOCALIZZAZIONE GEOGRAFICO-AMMINISTRATIVA ATTUALE**

Stato: Italia

Regione: Lombardia

Provincia: MB

Nome provincia: Monza e Brianza

Codice ISTAT comune: 108033

Comune: Monza

### **COLLOCAZIONE SPECIFICA**

Tipologia: convento

Denominazione: Casa degli Umiliati (ex)

Indirizzo: Via Regina Teodolinda, 4

Codice della scheda ILC: SWCO1-00001

Denominazione struttura conservativa - livello 1: Musei Civici di Monza

Denominazione struttura conservativa - livello 2: Gabinetto delle stampe

Tipologia struttura conservativa: museo

Altra denominazione [1 / 2]: Liceo Musicale (ex)

Altra denominazione [2 / 2]: Liceo Musicale (ex)

### **ACCESSIBILITA' DEL BENE**

Accessibilità: SI

## **DATI PATRIMONIALI E COLLEZIONI**

### **INVENTARIO [1 / 2]**

Denominazione: DEF

Data: 2004 -

Numero: DEF 5796

### **INVENTARIO [2 / 2]**

Denominazione: REBORA

Data: 1990

Numero: REBORA 5229

## **CRONOLOGIA**

### **CRONOLOGIA GENERICA**

Secolo: sec. XVIII

Frazione di secolo: ultimo quarto

### **CRONOLOGIA SPECIFICA**

Da: 1785

Validità: ca.

A: 1800

Validità: ca.

Motivazione cronologia: bibliografia

## DEFINIZIONE CULTURALE

### AUTORE [1 / 3]

Ruolo: incisore

Nome di persona o ente: Mantelli, Girolamo

Tipo intestazione: P

Dati anagrafici/Periodo di attività: notizie 1785

Codice scheda autore: G1050-00190

Motivazione dell'attribuzione: firma

### AUTORE [2 / 3]

Ruolo: inventore

Nome di persona o ente: Cesare da Sesto

Tipo intestazione: P

Dati anagrafici/Periodo di attività: 1477-1523

Codice scheda autore: IC010-05195

Riferimento all'autore: attribuito

Motivazione dell'attribuzione: firma

### AUTORE [3 / 3]

Ruolo: disegnatore

Nome di persona o ente: Cesare da Sesto

Tipo intestazione: P

Dati anagrafici/Periodo di attività: 1477-1523

Codice scheda autore: IC010-05195

Riferimento all'autore: attribuito

Motivazione dell'attribuzione: firma

## DATI TECNICI

**MATERIA E TECNICA [1 / 2]**

Materia: bulino

**MATERIA E TECNICA [2 / 2]**

Materia: acquaforte

**MISURE [1 / 3]**

Parte: Parte figurata

Unità: mm

Altezza: 410

Larghezza: 300

**MISURE [2 / 3]**

Parte: parte incisa

Unità: mm

Altezza: 410

Larghezza: 300

**MISURE [3 / 3]**

Parte: Impronta

Unità: mm

Altezza: 446

Larghezza: 317

**MISURE FOGLIO**

Unità: mm

Altezza: 480

Larghezza: 337

Indicazioni sul soggetto: Figure umane: figura maschile

**DATI ANALITICI**

**ISCRIZIONI**

Classe di appartenenza: indicazione di responsabilità

Tecnica di scrittura: a stampa

Tipo di caratteri: corsivo

Posizione: a sinistra entro figurazione

Trascrizione: CESARE DA SESTO INU DEL. / HIER: MANTELLI SCULP. A F.

## STEMMI, EMBLEMI, MARCHI

Classe di appartenenza: timbro a secco

Qualificazione: di collezione

Identificazione: Musei Civici Monza

Quantità: 1

Posizione: a destra

Descrizione: timbro circolare

## CONSERVAZIONE

### STATO DI CONSERVAZIONE

Data: 2009

Stato di conservazione: mediocre

Indicazioni specifiche: Strappi: lungo i margini del foglio. Lacuna: in alto al centro

Fonte: osservazione diretta

## CONDIZIONE GIURIDICA E VINCOLI

### CONDIZIONE GIURIDICA

Indicazione generica: proprietà Ente pubblico territoriale

Indicazione specifica: Comune di Monza

## FONTI E DOCUMENTI DI RIFERIMENTO

### DOCUMENTAZIONE FOTOGRAFICA

Codice univoco della risorsa: SC\_S\_CM010-02606\_IMG-0000111091

Genere: documentazione allegata

Tipo: fotografia digitale colore

Codice identificativo: Civici Musei Monza 5796

Nome del file originale: 5796.tif

### BIBLIOGRAFIA

Genere: bibliografia di confronto

Titolo contributo: Allgemeines Künstlerlexicon Internationale Künstlerdatenbank; CD-ROM Edition

Anno di edizione: 2004

V., pp., nn.: ad vocem

## COMPILAZIONE

### COMPILAZIONE

Anno di redazione: 2009

Ente compilatore: Musei Civici di Monza

Nome: Marchesi, Ilaria

Funzionario responsabile: Porta, Dario