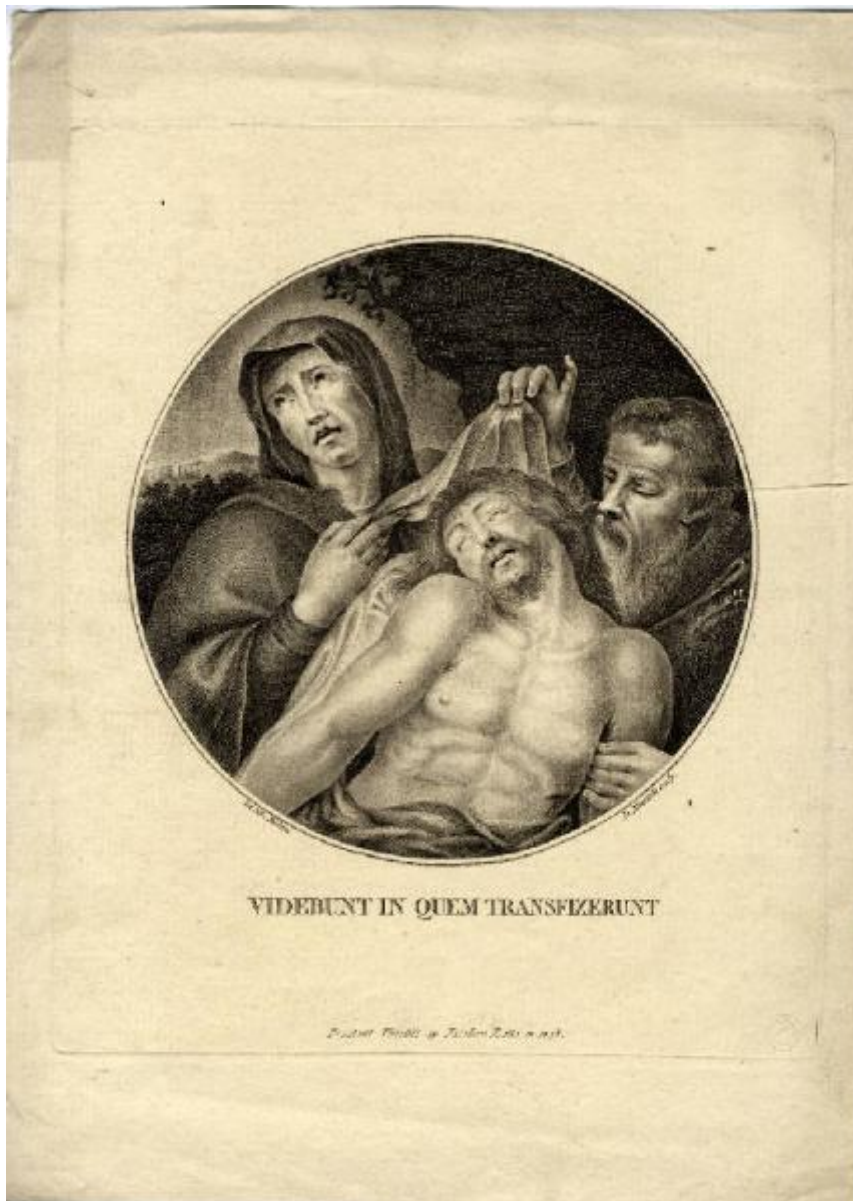


Compianto sul Cristo morto

Rubens, Pieter Paul (attribuito); Minatelli, Giovanni



Link risorsa: <https://www.lombardiabeniculturali.it/stampe/schede/CM010-02736/>

Scheda SIRBeC: <https://www.lombardiabeniculturali.it/stampe/schede-complete/CM010-02736/>

CODICI

Unità operativa: CM010

Numero scheda: 2736

Codice scheda: CM010-02736

Tipo scheda: S

Livello ricerca: P

CODICE UNIVOCO

Codice regione: 03

Numero catalogo generale: 01979588

Ente schedatore: R03/ Musei Civici di Monza

Ente competente: S27

OGGETTO

OGGETTO

Definizione: stampa

Tipologia: stampa di riproduzione

Disponibilità del bene: reale

SOGGETTO

Categoria generale: sacro

Identificazione: Compianto sul Cristo morto

LOCALIZZAZIONE GEOGRAFICO-AMMINISTRATIVA

INDICAZIONE DEL CONTENITORE FISICO

Codice del contenitore fisico: 19370

Categoria del contenitore fisico: architettura

LOCALIZZAZIONE GEOGRAFICO-AMMINISTRATIVA ATTUALE

Stato: Italia

Regione: Lombardia

Provincia: MB

Nome provincia: Monza e Brianza

Codice ISTAT comune: 108033

Comune: Monza

COLLOCAZIONE SPECIFICA

Tipologia: convento

Denominazione: Casa degli Umiliati (ex)

Indirizzo: Via Regina Teodolinda, 4

Codice della scheda ILC: SWCO1-00001

Denominazione struttura conservativa - livello 1: Musei Civici di Monza

Denominazione struttura conservativa - livello 2: Gabinetto delle stampe

Tipologia struttura conservativa: museo

Altra denominazione [1 / 2]: Liceo Musicale (ex)

Altra denominazione [2 / 2]: Liceo Musicale (ex)

ACCESSIBILITA' DEL BENE

Accessibilità: SI

DATI PATRIMONIALI E COLLEZIONI

INVENTARIO [1 / 2]

Denominazione: DEF

Data: 2004 -

Numero: DEF 6100

INVENTARIO [2 / 2]

Denominazione: REBORA

Data: 1990

Numero: REBORA 5629

CRONOLOGIA

CRONOLOGIA GENERICA

Secolo: sec. XVIII

CRONOLOGIA SPECIFICA

Da: 1793

A: 1793

Validità: ante

Motivazione cronologia: data

DEFINIZIONE CULTURALE

AUTORE [1 / 2]

Ruolo: incisore

Nome di persona o ente: Minatelli, Giovanni

Tipo intestazione: P

Dati anagrafici/Periodo di attività: secc. XVIII/ XIX

Motivazione dell'attribuzione: firma

AUTORE [2 / 2]

Ruolo: inventore

Nome di persona o ente: Rubens, Pieter Paul

Tipo intestazione: P

Dati anagrafici/Periodo di attività: 1577-1640

Codice scheda autore: H0080-00170

Riferimento all'autore: attribuito

Motivazione dell'attribuzione: firma

DATI TECNICI

MATERIA E TECNICA

Materia: maniera a lapis

MISURE [1 / 3]

Parte: Parte figurata

Unità: mm

Diametro: 190

MISURE [2 / 3]

Parte: parte incisa

Unità: mm

Altezza: 242

Larghezza: 190

MISURE [3 / 3]

Parte: Impronta

Unità: mm

Altezza: 280

Larghezza: 235

MISURE FOGLIO

Unità: mm

Altezza: 360

Larghezza: 260

Indicazioni sul soggetto: Personaggi religiosi: Cristo; Madonna; san Giuseppe d'Arimatea

DATI ANALITICI

ISCRIZIONI [1 / 4]

Classe di appartenenza: indicazione di responsabilità

Lingua: LAT

Tecnica di scrittura: a stampa

Tipo di caratteri: corsivo

Posizione: in basso a sinistra sotto figurazione

Trascrizione: EX TAB. RUBENS

ISCRIZIONI [2 / 4]

Classe di appartenenza: indicazione di responsabilità

Lingua: LAT

Tecnica di scrittura: a stampa

Tipo di caratteri: corsivo

Posizione: in basso a destra della figurazione

Trascrizione: IO. MINATELLI SCULP.

ISCRIZIONI [3 / 4]

Classe di appartenenza: indicazione di responsabilità

Lingua: LAT

Tecnica di scrittura: a stampa

Tipo di caratteri: corsivo

Posizione: in basso al centro sotto iscrizione

Trascrizione: PROSUNT VENETIIS AP JACOBUM JATTA AN 1793.

ISCRIZIONI [4 / 4]

Classe di appartenenza: didascalica

Lingua: LAT

Tecnica di scrittura: a stampa

Tipo di caratteri: lettere capitali

Posizione: in basso al centro sotto figurazione

Trascrizione: VIDEBUNT IN QUEM TRANSFIXERUNT

STEMMI, EMBLEMI, MARCHI

Classe di appartenenza: timbro a secco

Identificazione: Civica Biblioteca Monza

Quantità: 1

Posizione: a destra

Descrizione: timbro circolare

CONSERVAZIONE

STATO DI CONSERVAZIONE

Data: 2009

Stato di conservazione: buono

Fonte: osservazione diretta

CONDIZIONE GIURIDICA E VINCOLI

CONDIZIONE GIURIDICA

Indicazione generica: proprietà Ente pubblico territoriale

Indicazione specifica: Comune di Monza

FONTI E DOCUMENTI DI RIFERIMENTO

DOCUMENTAZIONE FOTOGRAFICA

Codice univoco della risorsa: SC_S_CM010-02736_IMG-0000149333

Genere: documentazione allegata

Tipo: matrice digitale colore

Codice identificativo: Civici Musei Monza 6100

Nome del file originale: 6100.tif

BIBLIOGRAFIA

Genere: bibliografia di confronto

Titolo contribuito: Allgemeines Künstlerlexicon Internationale Künstlerdatenbank; CD-ROM Edition

Anno di edizione: 2004

V., pp., nn.: ad vocem

COMPILAZIONE

COMPILAZIONE

Anno di redazione: 2009

Ente compilatore: Musei Civici di Monza

Nome: Marchesi, Ilaria

Funzionario responsabile: Porta, Dario