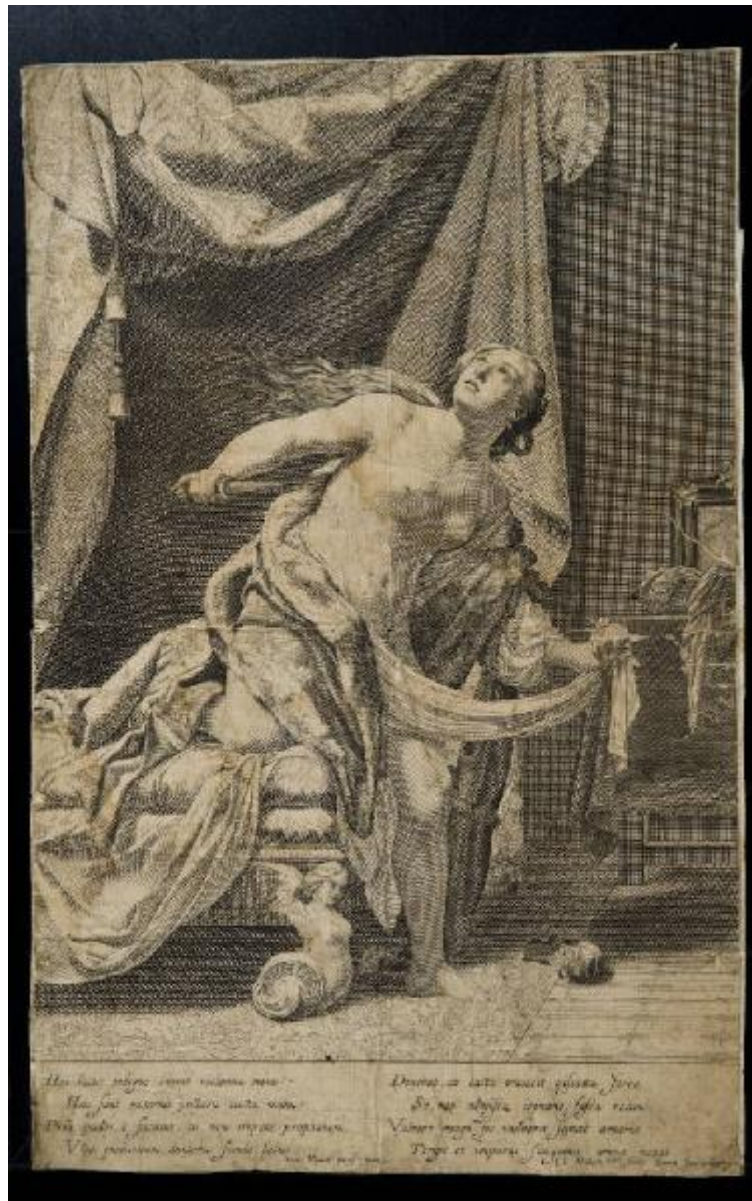


Scena allegorica

Vouet, Simon; Mellan, Claude



Link risorsa: <https://www.lombardiabeniculturali.it/stampe/schede/CM010-02760/>

Scheda SIRBeC: <https://www.lombardiabeniculturali.it/stampe/schede-complete/CM010-02760/>

CODICI

Unità operativa: CM010

Numero scheda: 2760

Codice scheda: CM010-02760

Tipo scheda: S

Livello ricerca: P

CODICE UNIVOCO

Codice regione: 03

Numero catalogo generale: 01979612

Ente schedatore: R03/ Musei Civici di Monza

Ente competente: S27

OGGETTO

OGGETTO

Definizione: stampa tagliata

Tipologia: stampa di riproduzione

Disponibilità del bene: reale

SOGGETTO

Categoria generale: allegorie, simboli e concetti

Identificazione: Scena allegorica

LOCALIZZAZIONE GEOGRAFICO-AMMINISTRATIVA

INDICAZIONE DEL CONTENITORE FISICO

Codice del contenitore fisico: 19370

Categoria del contenitore fisico: architettura

LOCALIZZAZIONE GEOGRAFICO-AMMINISTRATIVA ATTUALE

Stato: Italia

Regione: Lombardia

Provincia: MB

Nome provincia: Monza e Brianza

Codice ISTAT comune: 108033

Comune: Monza

COLLOCAZIONE SPECIFICA

Tipologia: convento

Denominazione: Casa degli Umiliati (ex)

Indirizzo: Via Regina Teodolinda, 4

Codice della scheda ILC: SWCO1-00001

Denominazione struttura conservativa - livello 1: Musei Civici di Monza

Denominazione struttura conservativa - livello 2: Gabinetto delle stampe

Tipologia struttura conservativa: museo

Altra denominazione [1 / 2]: Liceo Musicale (ex)

Altra denominazione [2 / 2]: Liceo Musicale (ex)

ACCESSIBILITA' DEL BENE

Accessibilità: SI

DATI PATRIMONIALI E COLLEZIONI

INVENTARIO [1 / 2]

Denominazione: DEF

Data: 2004 -

Numero: DEF 6153

INVENTARIO [2 / 2]

Denominazione: REBORA

Data: 1990

Numero: REBORA 5552

CRONOLOGIA

CRONOLOGIA GENERICA

Secolo: sec. XVII

Frazione di secolo: metà

CRONOLOGIA SPECIFICA

Da: 1600

Validità: post

A: 1688

Validità: ante

Motivazione cronologia: bibliografia

DEFINIZIONE CULTURALE

AUTORE [1 / 2]

Ruolo: inventore

Nome di persona o ente: Vouet, Simon

Tipo intestazione: P

Dati anagrafici/Periodo di attività: 1590-1649

Codice scheda autore: RL010-02316

Motivazione dell'attribuzione: firma

AUTORE [2 / 2]

Ruolo: incisore

Nome di persona o ente: Mellan, Claude

Tipo intestazione: P

Dati anagrafici/Periodo di attività: 1598-1688

Codice scheda autore: RL010-01478

Motivazione dell'attribuzione: firma

DATI TECNICI

MATERIA E TECNICA

Materia: bulino

MISURE [1 / 2]

Parte: Parte figurata

Unità: mm

Altezza: 395

Larghezza: 280

MISURE [2 / 2]

Parte: parte incisa

Unità: mm

Altezza: 435

Larghezza: 280

MISURE FOGLIO

Unità: mm

Altezza: 439

Larghezza: 280

Indicazioni sul soggetto

Interno: stanza da letto. Figure umane: figura femminile. Nudi femminili. Mobilia: letto. Oggetti: coperte; tendaggi; specchio; cesta; tappeto; zoccolo. Armi: pugnale

DATI ANALITICI

ISCRIZIONI [1 / 3]

Classe di appartenenza: indicazione di responsabilità

Tecnica di scrittura: a stampa

Tipo di caratteri: corsivo

Posizione: in basso al centro sotto iscrizioni

Trascrizione: SIM VOUE T PARIS PINX

ISCRIZIONI [2 / 3]

Classe di appartenenza: indicazione di responsabilità

Lingua: LAT

Tecnica di scrittura: a stampa

Tipo di caratteri: corsivo

Posizione: in basso a destra sotto iscrizioni

Trascrizione: CL. MELLAN GALL.S SCULP. ROMÆ SUPERIORU PMIBU

ISCRIZIONI [3 / 3]

Classe di appartenenza: didascalica

Lingua: LAT

Tecnica di scrittura: a stampa

Tipo di caratteri: corsivo

Posizione: in basso da sinistra a destra sotto figurazione

Trascrizione

HOC LATUS INDIGNO CINXIT VIOLENTIA NEXU ? / HÆC SUNT EXTREMA PECTORA TAITA MANU ? / PROH

PUDOR, Ò FACINUS TU, NON IMPUNE PROPHANUM, / [...]

STEMMI, EMBLEMI, MARCHI

Classe di appartenenza: timbro a secco

Identificazione: Musei Civici Monza

Quantità: 1

Posizione: a destra

Descrizione: timbro circolare

CONSERVAZIONE

STATO DI CONSERVAZIONE

Data: 2009

Stato di conservazione: mediocre

Indicazioni specifiche: Esemplare controfondato. Carta ingiallita. Pieghe: lungo tutta la superficie della stampa

Fonte: osservazione diretta

CONDIZIONE GIURIDICA E VINCOLI

CONDIZIONE GIURIDICA

Indicazione generica: proprietà Ente pubblico territoriale

Indicazione specifica: Comune di Monza

FONTI E DOCUMENTI DI RIFERIMENTO

DOCUMENTAZIONE FOTOGRAFICA

Codice univoco della risorsa: SC_S_CM010-02760_IMG-0000149357

Genere: documentazione allegata

Tipo: matrice digitale colore

Codice identificativo: Civici Musei Monza 6153

Nome del file originale: 6153.tif

BIBLIOGRAFIA

Genere: bibliografia di confronto

Titolo contributo: Allgemeines Künstlerlexicon Internationale Künstlerdatenbank; CD-ROM Edition

Anno di edizione: 2004

V., pp., nn.: ad vocem

COMPILAZIONE

COMPILAZIONE

Anno di redazione: 2009

Ente compilatore: Musei Civici di Monza

Nome: Marchesi, Ilaria

Funzionario responsabile: Porta, Dario