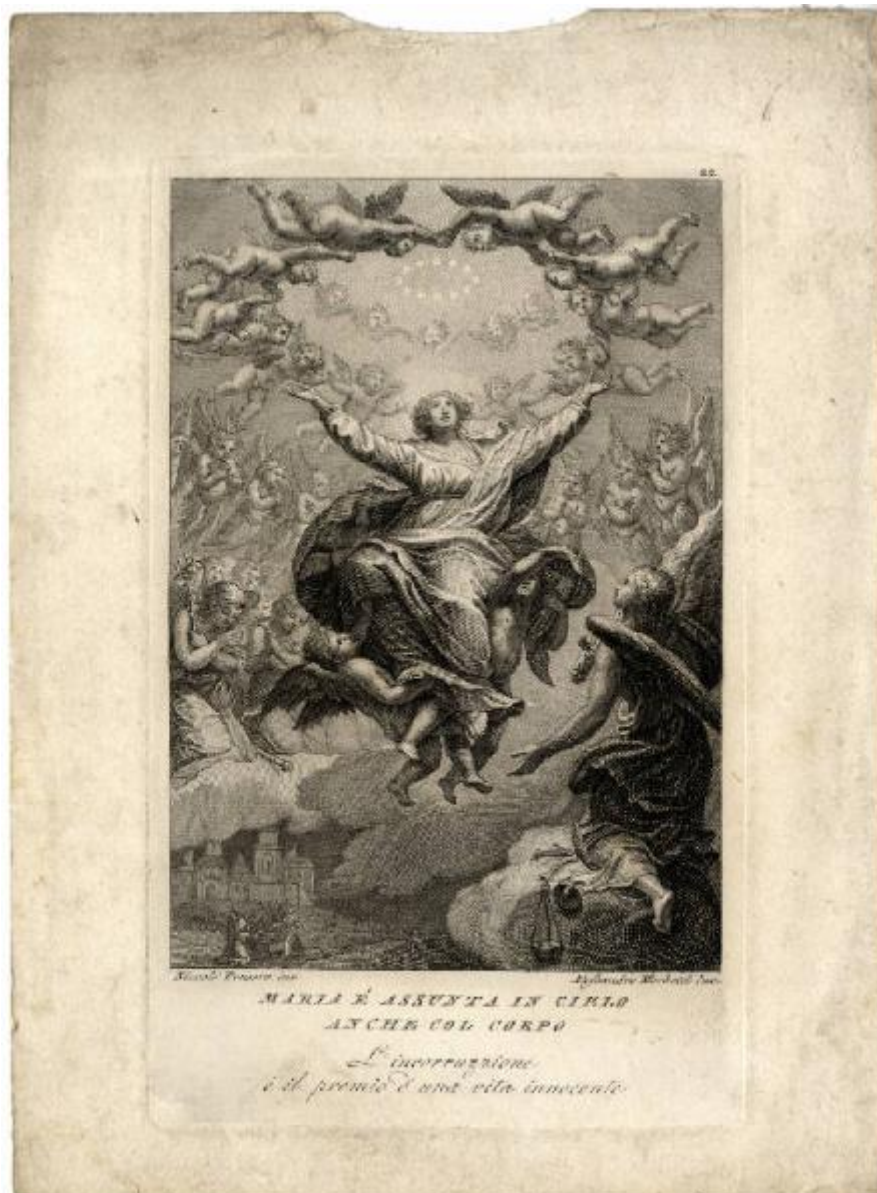


Nuova raccolta di n. 24 Rami che rappresentano la vita di Maria ss.ma

Poussin, Nicolas; Mochetti, Alessandro



Link risorsa: <https://www.lombardiabeniculturali.it/stampe/schede/CM010-02798/>

Scheda SIRBeC: <https://www.lombardiabeniculturali.it/stampe/schede-complete/CM010-02798/>

CODICI

Unità operativa: CM010

Numero scheda: 2798

Codice scheda: CM010-02798

Tipo scheda: S

Livello ricerca: P

CODICE UNIVOCO

Codice regione: 03

Numero catalogo generale: 01979649

Ente schedatore: R03/ Musei Civici di Monza

Ente competente: S27

RELAZIONI

RELAZIONI CON ALTRI BENI

Tipo relazione: correlazione

Specifiche tipo relazione: correlazione stilistica

Tipo scheda: S

Codice IDK della scheda correlata: CM010-02797

OGGETTO

OGGETTO

Definizione: stampa

Tipologia: stampa di riproduzione

Identificazione: elemento d'insieme

QUANTITA'

Quantità complessiva degli elementi: 24

Numero d'ordine: 22

Disponibilità del bene: reale

SOGGETTO

Categoria generale: sacro

Identificazione: Assunzione della Madonna

Titolo della serie di appartenenza: Nuova raccolta di n. 24 Rami che rappresentano la vita di Maria ss.ma

LOCALIZZAZIONE GEOGRAFICO-AMMINISTRATIVA

INDICAZIONE DEL CONTENITORE FISICO

Codice del contenitore fisico: 19370

Categoria del contenitore fisico: architettura

LOCALIZZAZIONE GEOGRAFICO-AMMINISTRATIVA ATTUALE

Stato: Italia

Regione: Lombardia

Provincia: MB

Nome provincia: Monza e Brianza

Codice ISTAT comune: 108033

Comune: Monza

COLLOCAZIONE SPECIFICA

Tipologia: convento

Denominazione: Casa degli Umiliati (ex)

Indirizzo: Via Regina Teodolinda, 4

Codice della scheda ILC: SWCO1-00001

Denominazione struttura conservativa - livello 1: Musei Civici di Monza

Denominazione struttura conservativa - livello 2: Gabinetto delle stampe

Tipologia struttura conservativa: museo

Altra denominazione [1 / 2]: Liceo Musicale (ex)

Altra denominazione [2 / 2]: Liceo Musicale (ex)

ACCESSIBILITA' DEL BENE

Accessibilità: SI

DATI PATRIMONIALI E COLLEZIONI

INVENTARIO [1 / 2]

Denominazione: DEF

Data: 2004 -

Numero: DEF 6245

INVENTARIO [2 / 2]

Denominazione: REBORA

Data: 1990

Numero: REBORA 5671

RAPPORTO

AREA DEL LIBRO

Tipologia: libro

Autore della pubblicazione: Mochetti, Alessandro

Titolo della pubblicazione

Nuova raccolta di n. 24 Rami che rappresentano La vita di Maria ss.ma... d'invenzione e disegno del celebre Niccolò Poussin E fedelmente incisi da AlessandroMochetti

Numero di edizione: Mochetti, Alessandro/ Roma

Numero pagina/tavola: 22

Situazione attuale: stampa non più in volume

CRONOLOGIA

CRONOLOGIA GENERICA

Secolo: secc. XVIII/ XIX

CRONOLOGIA SPECIFICA

Da: 1760

Validità: ca.

A: 1812

Validità: ca.

Motivazione cronologia: bibliografia

DEFINIZIONE CULTURALE

AUTORE [1 / 2]

Ruolo: inventore

Nome di persona o ente: Poussin, Nicolas

Tipo intestazione: P

Dati anagrafici/Periodo di attività: 1594-1665

Codice scheda autore: RL010-01814

Motivazione dell'attribuzione: firma

AUTORE [2 / 2]

Ruolo: incisore

Nome di persona o ente: Mochetti, Alessandro

Tipo intestazione: P

Dati anagrafici/Periodo di attività: notizie 1760 ca.-1812 ca.

Motivazione dell'attribuzione: firma

DATI TECNICI

MATERIA E TECNICA [1 / 2]

Materia: acquaforte

MATERIA E TECNICA [2 / 2]

Materia: bulino

MISURE [1 / 3]

Parte: Parte figurata

Unità: mm

Altezza: 185

Larghezza: 127

MISURE [2 / 3]

Parte: parte incisa

Unità: mm

Altezza: 215

Larghezza: 127

MISURE [3 / 3]

Parte: Impronta

Unità: mm

Altezza: 227

Larghezza: 140

MISURE FOGLIO

Unità: mm

Altezza: 277

Larghezza: 205

Indicazioni sul soggetto

Personaggi religiosi: Madonna. Figure: angeli. Fenomeni metereologici: nuvole. Fenomeni divini: assunzione

DATI ANALITICI

ISCRIZIONI [1 / 5]

Classe di appartenenza: indicazione di responsabilità

Tecnica di scrittura: a stampa

Tipo di caratteri: corsivo

Posizione: in basso a sinistra sotto figurazione

Trascrizione: NICCOLO' POUSSIN INV.

ISCRIZIONI [2 / 5]

Classe di appartenenza: indicazione di responsabilità

Tecnica di scrittura: a stampa

Tipo di caratteri: corsivo

Posizione: in basso a destra sotto figurazione

Trascrizione: ALESSANDRO MOCHETTI INC.

ISCRIZIONI [3 / 5]

Classe di appartenenza: documentaria

Tecnica di scrittura: a stampa

Tipo di caratteri: lettere capitali

Posizione: in basso al centro sotto figurazione

Trascrizione: MARIA E' ASSUNTA IN CIELO / ANCHE COL CORPO

ISCRIZIONI [4 / 5]

Classe di appartenenza: documentaria

Tecnica di scrittura: a stampa

Tipo di caratteri: corsivo

Posizione: in basso al centro sotto iscrizione

Trascrizione: L'INCORRUZIONE / E' IL PREMIO D'UNA VITA INNOCENTE

ISCRIZIONI [5 / 5]

Classe di appartenenza: documentaria

Tecnica di scrittura: a stampa

Posizione: in alto a destra sopra figurazione

Trascrizione: 22

STEMMI, EMBLEMI, MARCHI

Classe di appartenenza: timbro a secco

Qualificazione: di collezione

Identificazione: Musei Civici Monza

Quantità: 1

Posizione: a destra

Descrizione: timbro circolare

CONSERVAZIONE

STATO DI CONSERVAZIONE

Data: 2009

Stato di conservazione: discreto

Fonte: osservazione diretta

CONDIZIONE GIURIDICA E VINCOLI

CONDIZIONE GIURIDICA

Indicazione generica: proprietà Ente pubblico territoriale

Indicazione specifica: Comune di Monza

FONTI E DOCUMENTI DI RIFERIMENTO

DOCUMENTAZIONE FOTOGRAFICA

Codice univoco della risorsa: SC_S_CM010-02798_IMG-0000149393

Genere: documentazione allegata

Tipo: matrice digitale colore

Codice identificativo: Civici Musei Monza 6245

Nome del file originale: 6245.tif

COMPILAZIONE

COMPILAZIONE

Anno di redazione: 2009

Ente compilatore: Musei Civici di Monza

Nome: Marchesi, Ilaria

Funzionario responsabile: Porta, Dario