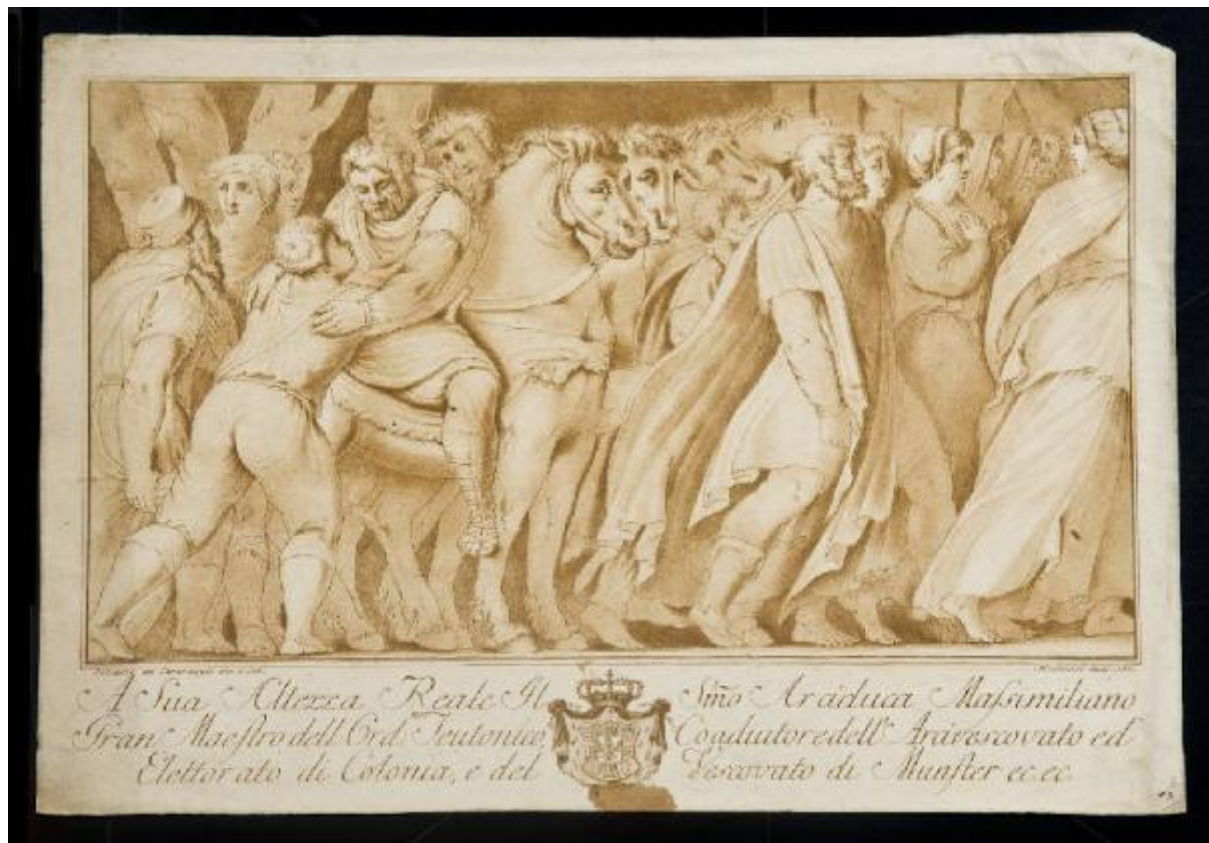


## Corteo di uomini a cavallo

Polidoro da Caravaggio (attribuito); Mulinari, Stefano



Link risorsa: <https://www.lombardiabeniculturali.it/stampe/schede/CM010-02890/>

Scheda SIRBeC: <https://www.lombardiabeniculturali.it/stampe/schede-complete/CM010-02890/>

## **CODICI**

Unità operativa: CM010

Numero scheda: 2890

Codice scheda: CM010-02890

Tipo scheda: S

Livello ricerca: P

### **CODICE UNIVOCO**

Codice regione: 03

Numero catalogo generale: 01979741

Ente schedatore: R03/ Musei Civici di Monza

Ente competente: S27

## **OGGETTO**

### **OGGETTO**

Definizione: stampa tagliata

Tipologia: stampa di riproduzione

Identificazione: elemento d'insieme

### **QUANTITA'**

Quantità non rilevata: NR

Numero d'ordine: 1

Disponibilità del bene: reale

### **SOGGETTO**

Categoria generale: storia

Identificazione: Corteo di uomini a cavallo

## **LOCALIZZAZIONE GEOGRAFICO-AMMINISTRATIVA**

### **INDICAZIONE DEL CONTENITORE FISICO**

Codice del contenitore fisico: 19370

Categoria del contenitore fisico: architettura

### **LOCALIZZAZIONE GEOGRAFICO-AMMINISTRATIVA ATTUALE**

Stato: Italia

Regione: Lombardia

Provincia: MB

Nome provincia: Monza e Brianza

Codice ISTAT comune: 108033

Comune: Monza

### **COLLOCAZIONE SPECIFICA**

Tipologia: convento

Denominazione: Casa degli Umiliati (ex)

Indirizzo: Via Regina Teodolinda, 4

Codice della scheda ILC: SWCO1-00001

Denominazione struttura conservativa - livello 1: Musei Civici di Monza

Denominazione struttura conservativa - livello 2: Gabinetto delle stampe

Tipologia struttura conservativa: museo

Altra denominazione [1 / 2]: Liceo Musicale (ex)

Altra denominazione [2 / 2]: Liceo Musicale (ex)

### **ACCESSIBILITA' DEL BENE**

Accessibilità: SI

## **DATI PATRIMONIALI E COLLEZIONI**

### **INVENTARIO [1 / 2]**

Denominazione: DEF

Data: 2004 -

Numero: DEF 6323

### **INVENTARIO [2 / 2]**

Denominazione: REBORA

Data: 1990

Numero: REBORA 5745

## **CRONOLOGIA**

### **CRONOLOGIA GENERICA**

Secolo: sec. XVIII

### **CRONOLOGIA SPECIFICA**

Da: 1782

A: 1782

Motivazione cronologia: data

## **DEFINIZIONE CULTURALE**

### **AUTORE [1 / 3]**

Ruolo: incisore

Nome di persona o ente: Mulinari, Stefano

Tipo intestazione: P

Dati anagrafici/Periodo di attività: 1741 ca.-1790 ca.

Codice scheda autore: CM010-00990

Motivazione dell'attribuzione: firma

### **AUTORE [2 / 3]**

Ruolo: inventore

Nome di persona o ente: Polidoro da Caravaggio

Tipo intestazione: P

Dati anagrafici/Periodo di attività: 1500 ca.-1543

Codice scheda autore: RL010-01797

Riferimento all'autore: attribuito

Motivazione dell'attribuzione: firma

### **AUTORE [3 / 3]**

Ruolo: disegnatore

Nome di persona o ente: Polidoro da Caravaggio

Tipo intestazione: P

Dati anagrafici/Periodo di attività: 1500 ca.-1543

Codice scheda autore: RL010-01797

Riferimento all'autore: attribuito

Motivazione dell'attribuzione: firma

## DATI TECNICI

### MATERIA E TECNICA [1 / 2]

Materia: acquaforte

### MATERIA E TECNICA [2 / 2]

Materia: acquatinta

### MISURE [1 / 2]

Parte: Parte figurata

Unità: mm

Altezza: 230

Larghezza: 407

### MISURE [2 / 2]

Parte: parte incisa

Unità: mm

Altezza: 280

Larghezza: 407

### MISURE FOGLIO

Unità: mm

Altezza: 302

Larghezza: 440

Indicazioni sul soggetto: Figure umane: figure maschili. Animali: cavalli

## DATI ANALITICI

### ISCRIZIONI [1 / 4]

Classe di appartenenza: indicazione di responsabilità

Tecnica di scrittura: a stampa

Tipo di caratteri: corsivo

Posizione: in basso a sinistra sotto figurazione

Trascrizione: POLIDORO DA CARAVAGGIO INV: E DEL:

### ISCRIZIONI [2 / 4]

Classe di appartenenza: indicazione di responsabilità

Tecnica di scrittura: a stampa

Tipo di caratteri: corsivo

Posizione: in basso a destra sotto figurazione

Trascrizione: SMULINARI INCIS. 1782.

### **ISCRIZIONI [3 / 4]**

Classe di appartenenza: documentaria

Tecnica di scrittura: a stampa

Posizione: in alto a destra sopra figurazione

Trascrizione: 1

### **ISCRIZIONI [4 / 4]**

Classe di appartenenza: dedicatoria

Tecnica di scrittura: a stampa

Tipo di caratteri: corsivo

Posizione: in basso al centro sotto figurazione su due colonne

Trascrizione

A SUA ALTEZZA REALE IL SMO ARCIDUCA MASSIMILIANO / GRAN MAESTRO DELL'ORD.NE TEUTONICO  
COADIUTORE DELL'ARCIVESCOVATO ED / ELETTORATO DI COLONIA, E DEL VESCOVATO DI MUNSTER  
EC.EC.

### **STEMMI, EMBLEMI, MARCHI**

Classe di appartenenza: timbro a secco

Qualificazione: di collezione

Identificazione: Musei Civici Monza

Quantità: 1

Posizione: a destra

Descrizione: timbro circolare

## **CONSERVAZIONE**

### **STATO DI CONSERVAZIONE**

Data: 2009

Stato di conservazione: buono

Fonte: osservazione diretta

## **CONDIZIONE GIURIDICA E VINCOLI**

### **CONDIZIONE GIURIDICA**

Indicazione generica: proprietà Ente pubblico territoriale

Indicazione specifica: Comune di Monza

## **FONTI E DOCUMENTI DI RIFERIMENTO**

### **DOCUMENTAZIONE FOTOGRAFICA**

Codice univoco della risorsa: SC\_S\_CM010-02890\_IMG-0000149481

Genere: documentazione allegata

Tipo: fotografia digitale colore

Codice identificativo: Civici Musei Monza 6323

Nome del file originale: 6323.tif

### **BIBLIOGRAFIA**

Genere: bibliografia di confronto

Titolo contribuito: Allgemeines Künstlerlexicon Internationale Künstlerdatenbank; CD-ROM Edition

Anno di edizione: 2004

V., pp., nn.: ad vocem

## **COMPILAZIONE**

### **COMPILAZIONE**

Anno di redazione: 2009

Ente compilatore: Musei Civici di Monza

Nome: Marchesi, Ilaria

Funzionario responsabile: Porta, Dario