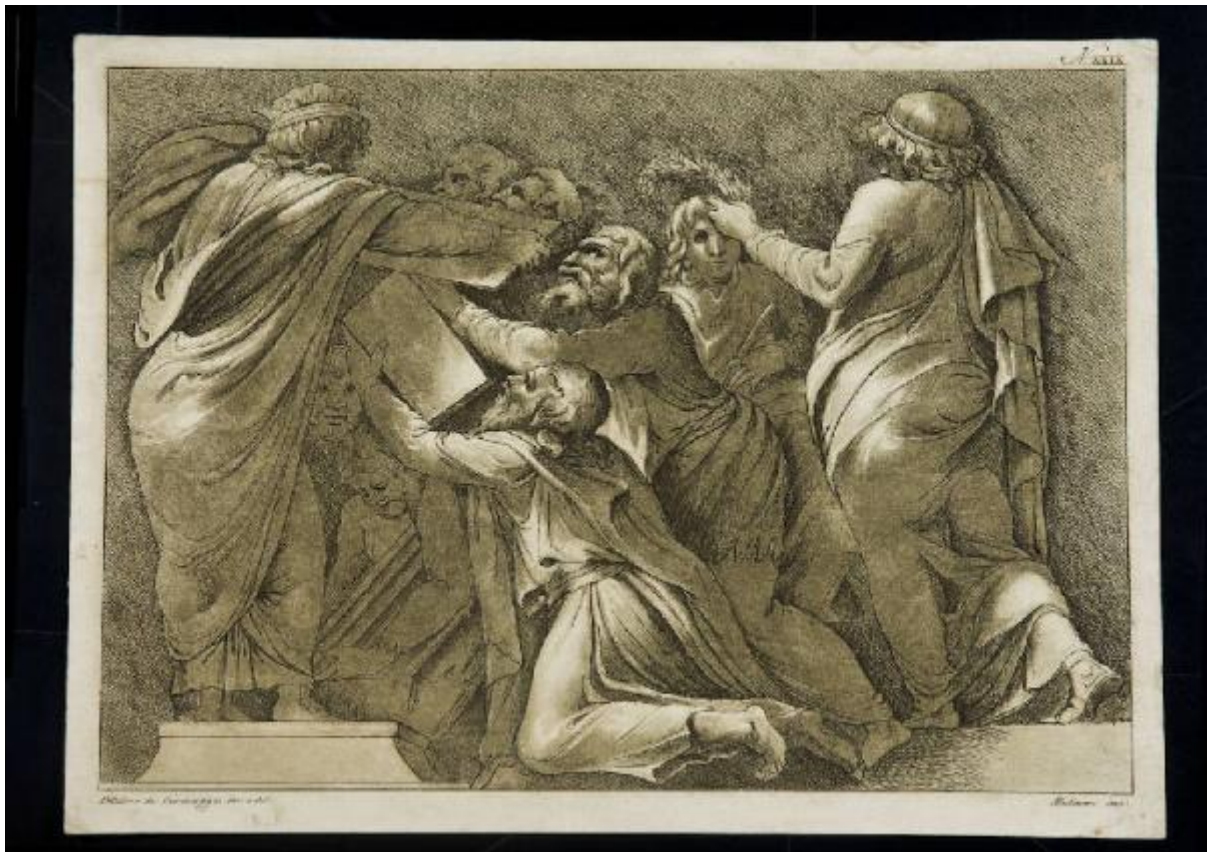


Scena storica

Polidoro da Caravaggio (attribuito); Mulinari, Stefano



Link risorsa: <https://www.lombardiabeniculturali.it/stampe/schede/CM010-02893/>

Scheda SIRBeC: <https://www.lombardiabeniculturali.it/stampe/schede-complete/CM010-02893/>

CODICI

Unità operativa: CM010

Numero scheda: 2893

Codice scheda: CM010-02893

Tipo scheda: S

Livello ricerca: P

CODICE UNIVOCO

Codice regione: 03

Numero catalogo generale: 01979744

Ente schedatore: R03/ Musei Civici di Monza

Ente competente: S27

OGGETTO

OGGETTO

Definizione: stampa tagliata

Tipologia: stampa di riproduzione

Identificazione: elemento d'insieme

QUANTITA'

Quantità non rilevata: NR

Numero d'ordine: 29

Disponibilità del bene: reale

SOGGETTO

Categoria generale: storia

Identificazione: Scena storica

LOCALIZZAZIONE GEOGRAFICO-AMMINISTRATIVA

INDICAZIONE DEL CONTENITORE FISICO

Codice del contenitore fisico: 19370

Categoria del contenitore fisico: architettura

LOCALIZZAZIONE GEOGRAFICO-AMMINISTRATIVA ATTUALE

Stato: Italia

Regione: Lombardia

Provincia: MB

Nome provincia: Monza e Brianza

Codice ISTAT comune: 108033

Comune: Monza

COLLOCAZIONE SPECIFICA

Tipologia: convento

Denominazione: Casa degli Umiliati (ex)

Indirizzo: Via Regina Teodolinda, 4

Codice della scheda ILC: SWCO1-00001

Denominazione struttura conservativa - livello 1: Musei Civici di Monza

Denominazione struttura conservativa - livello 2: Gabinetto delle stampe

Tipologia struttura conservativa: museo

Altra denominazione [1 / 2]: Liceo Musicale (ex)

Altra denominazione [2 / 2]: Liceo Musicale (ex)

ACCESSIBILITA' DEL BENE

Accessibilità: SI

DATI PATRIMONIALI E COLLEZIONI

INVENTARIO [1 / 2]

Denominazione: DEF

Data: 2004 -

Numero: DEF 6326

INVENTARIO [2 / 2]

Denominazione: REBORA

Data: 1990

Numero: REBORA 5750

CRONOLOGIA

CRONOLOGIA GENERICA

Secolo: sec. XVIII

Frazione di secolo: seconda metà

CRONOLOGIA SPECIFICA

Da: 1741

Validità: ca.

A: 1790

Validità: ca.

Motivazione cronologia: bibliografia

DEFINIZIONE CULTURALE

AUTORE [1 / 3]

Ruolo: incisore

Nome di persona o ente: Mulinari, Stefano

Tipo intestazione: P

Dati anagrafici/Periodo di attività: 1741 ca.-1790 ca.

Codice scheda autore: CM010-00990

Motivazione dell'attribuzione: firma

AUTORE [2 / 3]

Ruolo: inventore

Nome di persona o ente: Polidoro da Caravaggio

Tipo intestazione: P

Dati anagrafici/Periodo di attività: 1500 ca.-1543

Codice scheda autore: RL010-01797

Riferimento all'autore: attribuito

Motivazione dell'attribuzione: firma

AUTORE [3 / 3]

Ruolo: disegnatore

Nome di persona o ente: Polidoro da Caravaggio

Tipo intestazione: P

Dati anagrafici/Periodo di attività: 1500 ca.-1543

Codice scheda autore: RL010-01797

Riferimento all'autore: attribuito

Motivazione dell'attribuzione: firma

DATI TECNICI

MATERIA E TECNICA [1 / 2]

Materia: acquaforte

MATERIA E TECNICA [2 / 2]

Materia: acquatinta

MISURE [1 / 2]

Parte: Parte figurata

Unità: mm

Altezza: 260

Larghezza: 365

MISURE [2 / 2]

Parte: parte incisa

Unità: mm

Altezza: 272

Larghezza: 365

MISURE FOGLIO

Unità: mm

Altezza: 285

Larghezza: 390

Indicazioni sul soggetto: Figure umane: figure maschili. Oggetti: tavole; corona

DATI ANALITICI

ISCRIZIONI [1 / 3]

Classe di appartenenza: indicazione di responsabilità

Tecnica di scrittura: a stampa

Tipo di caratteri: corsivo

Posizione: in basso a sinistra sotto figurazione

Trascrizione: POLIDORO DA CARAVAGGIO INV: E DEL:

ISCRIZIONI [2 / 3]

Classe di appartenenza: indicazione di responsabilità

Tecnica di scrittura: a stampa

Tipo di caratteri: corsivo

Posizione: in basso a destra sotto figurazione

Trascrizione: SMULINARI INCI:

ISCRIZIONI [3 / 3]

Classe di appartenenza: documentaria

Tecnica di scrittura: a stampa

Posizione: in alto a destra sopra figurazione

Trascrizione: N.XXIX.

STEMMI, EMBLEMI, MARCHI

Classe di appartenenza: timbro a secco

Qualificazione: di collezione

Identificazione: Musei Civici Monza

Quantità: 1

Posizione: a destra

Descrizione: timbro circolare

CONSERVAZIONE

STATO DI CONSERVAZIONE

Data: 2009

Stato di conservazione: buono

Fonte: osservazione diretta

CONDIZIONE GIURIDICA E VINCOLI

CONDIZIONE GIURIDICA

Indicazione generica: proprietà Ente pubblico territoriale

Indicazione specifica: Comune di Monza

FONTI E DOCUMENTI DI RIFERIMENTO

DOCUMENTAZIONE FOTOGRAFICA

Codice univoco della risorsa: SC_S_CM010-02893_IMG-0000149484

Genere: documentazione allegata

Tipo: fotografia digitale colore

Codice identificativo: Civici Musei Monza 6326

Nome del file originale: 6326.tif

BIBLIOGRAFIA

Genere: bibliografia di confronto

Titolo contribuito: Allgemeines Künstlerlexicon Internationale Künstlerdatenbank; CD-ROM Edition

Anno di edizione: 2004

V., pp., nn.: ad vocem

COMPILAZIONE

COMPILAZIONE

Anno di redazione: 2009

Ente compilatore: Musei Civici di Monza

Nome: Marchesi, Ilaria

Funzionario responsabile: Porta, Dario