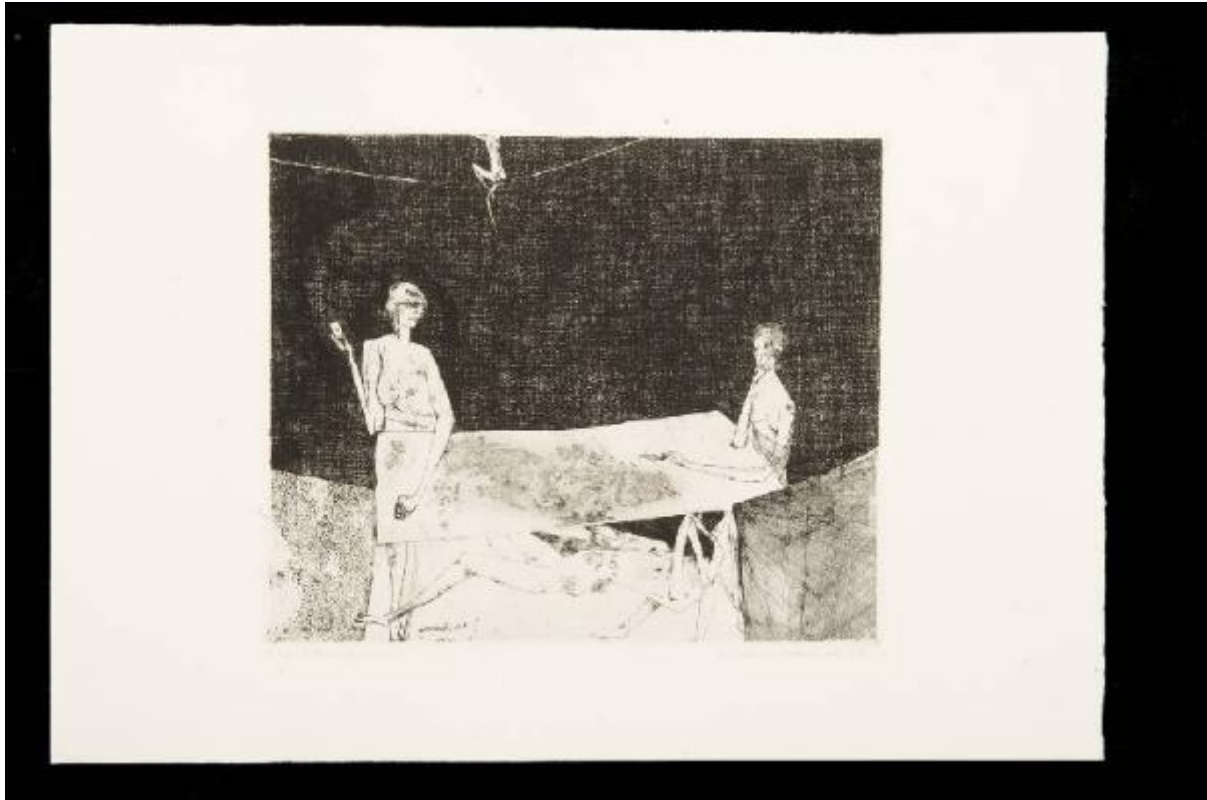


# L'assi di cuori

Mainoli, Michele



Link risorsa: <https://www.lombardiabeniculturali.it/stampe/schede/CM010-03193/>

Scheda SIRBeC: <https://www.lombardiabeniculturali.it/stampe/schede-complete/CM010-03193/>

## CODICI

Unità operativa: CM010

Numero scheda: 3193

Codice scheda: CM010-03193

Tipo scheda: S

Livello ricerca: P

### CODICE UNIVOCO

Codice regione: 03

Numero catalogo generale: 02026348

Ente schedatore: R03/ Musei Civici di Monza

Ente competente: S27

## OGGETTO

### OGGETTO

Definizione: stampa

Disponibilità del bene: reale

### SOGGETTO

Categoria generale: genere

Identificazione: Figura femminile e figura maschile

Titolo proprio: L'assi di cuori

Tipo titolo: dalla stampa

## LOCALIZZAZIONE GEOGRAFICO-AMMINISTRATIVA

### INDICAZIONE DEL CONTENITORE FISICO

Codice del contenitore fisico: 19370

Categoria del contenitore fisico: architettura

### LOCALIZZAZIONE GEOGRAFICO-AMMINISTRATIVA ATTUALE

Stato: Italia

Regione: Lombardia

Provincia: MB

Nome provincia: Monza e Brianza

Codice ISTAT comune: 108033

Comune: Monza

### **COLLOCAZIONE SPECIFICA**

Tipologia: convento

Denominazione: Casa degli Umiliati (ex)

Indirizzo: Via Regina Teodolinda, 4

Codice della scheda ILC: SWCO1-00001

Denominazione struttura conservativa - livello 1: Musei Civici di Monza

Denominazione struttura conservativa - livello 2: Gabinetto delle stampe

Tipologia struttura conservativa: museo

Altra denominazione [1 / 2]: Liceo Musicale (ex)

Altra denominazione [2 / 2]: Liceo Musicale (ex)

### **ACCESSIBILITA' DEL BENE**

Accessibilità: SI

## **DATI PATRIMONIALI E COLLEZIONI**

### **INVENTARIO [1 / 2]**

Denominazione: DEF

Data: 2004 -

Numero: DEF 6973

### **INVENTARIO [2 / 2]**

Denominazione: Musei Civici Monza

Data: 1993

Numero: Musei Civici Monza 1193

## **CRONOLOGIA**

### **CRONOLOGIA GENERICA**

Secolo: sec. XX

### **CRONOLOGIA SPECIFICA**

Da: 1958

A: 1958

Motivazione cronologia: data

## DEFINIZIONE CULTURALE

### AUTORE

Ruolo: incisore

Nome di persona o ente: Mainoli, Michele

Tipo intestazione: P

Dati anagrafici/Periodo di attività: 1927-1991

Codice scheda autore: MCS10-00121

Motivazione dell'attribuzione: firma

### TIRATURA

Cronologia: 1958

Numerazione: 3/ 20

## DATI TECNICI

### MATERIA E TECNICA [1 / 2]

Materia: acquaforte

### MATERIA E TECNICA [2 / 2]

Materia: acquatinta

### MISURE [1 / 2]

Parte: Parte figurata

Unità: mm

Altezza: 241

Larghezza: 290

### MISURE [2 / 2]

Parte: Impronta

Unità: mm

Altezza: 241

Larghezza: 290

### MISURE FOGLIO

Unità: mm

Altezza: 355

Larghezza: 505

Indicazioni sul soggetto: Figure umane: figure maschili; figure femminili

## DATI ANALITICI

### ISCRIZIONI [1 / 3]

Classe di appartenenza: indicazione di responsabilità

Tecnica di scrittura: a stampa

Tipo di caratteri: corsivo

Posizione: in basso a sinistra entro figurazione

Trascrizione: M MAINOLI 1958

### ISCRIZIONI [2 / 3]

Classe di appartenenza: indicazione di responsabilità

Tecnica di scrittura: a matita

Tipo di caratteri: corsivo

Posizione: in basso a destra sotto figurazione

Trascrizione: MICHELE MAINOLI 58

### ISCRIZIONI [3 / 3]

Classe di appartenenza: documentaria

Tecnica di scrittura: a matita

Tipo di caratteri: lettere capitali

Posizione: in basso a sinistra sotto figurazione

Trascrizione: 3/20 L'ASSO DI CUORI

### STEMMI, EMBLEMI, MARCHI

Classe di appartenenza: timbro a secco

Qualificazione: di collezione

Identificazione: Musei Civici Monza

Quantità: 1

Posizione: a destra

Descrizione: timbro circolare

## CONSERVAZIONE

### STATO DI CONSERVAZIONE

Data: 2010

Stato di conservazione: ottimo

Fonte: osservazione diretta

## CONDIZIONE GIURIDICA E VINCOLI

### CONDIZIONE GIURIDICA

Indicazione generica: proprietà Ente pubblico territoriale

Indicazione specifica: Comune di Monza

## FONTI E DOCUMENTI DI RIFERIMENTO

### DOCUMENTAZIONE FOTOGRAFICA

Codice univoco della risorsa: SC\_S\_CM010-03193\_IMG-0000114225

Genere: documentazione allegata

Tipo: fotografia digitale colore

Codice identificativo: Civici Musei Monza 6973

Nome del file originale: 6973.tif

### BIBLIOGRAFIA [1 / 2]

Genere: bibliografia di confronto

Titolo contributo: Allgemeines Künstlerlexicon Internationale Künstlerdatenbank; CD-ROM Edition

V., pp., nn.: ad vocem

### BIBLIOGRAFIA [2 / 2]

Genere: bibliografia di confronto

Autore: Porta, D. (a cura di)

Titolo libro o rivista: La Raccolta di Stampe dei Musei Civici di Monza

Titolo contributo: La Civica Raccolta di Stampe di Monza: una ricognizione

Luogo di edizione: Cologno Monzese

Anno di edizione: 2008

V., pp., nn.: p. 44

## COMPILAZIONE

### COMPILAZIONE

Anno di redazione: 2010

Ente compilatore: Musei Civici di Monza

Nome: Marchesi, Ilaria

Funzionario responsabile: Porta, Dario