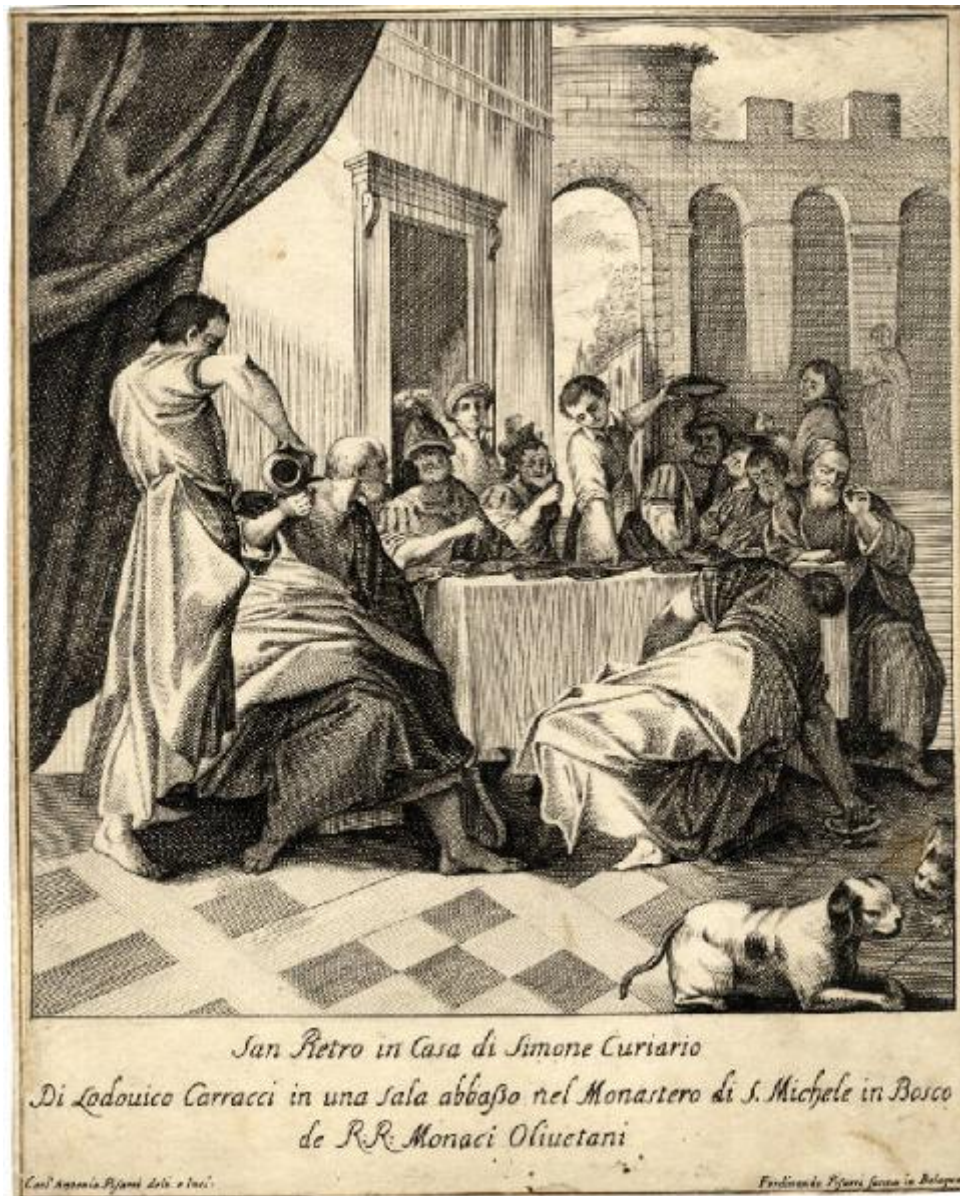


# San Pietro in casa di Simone Curiano

Carracci, Ludovico; Pisarri, Carlo Antonio



Link risorsa: <https://www.lombardiabeniculturali.it/stampe/schede/CM010-03319/>

Scheda SIRBeC: <https://www.lombardiabeniculturali.it/stampe/schede-complete/CM010-03319/>

## CODICI

Unità operativa: CM010

Numero scheda: 3319

Codice scheda: CM010-03319

Tipo scheda: S

Livello ricerca: P

### CODICE UNIVOCO

Codice regione: 03

Numero catalogo generale: 02026474

Ente schedatore: R03/ Musei Civici di Monza

Ente competente: S27

## OGGETTO

### OGGETTO

Definizione: stampa tagliata

Tipologia: stampa di riproduzione

Disponibilità del bene: reale

### SOGGETTO

Categoria generale: sacro

Identificazione: San Pietro in casa di Simone Curiano

Titolo proprio: San Pietro in casa di Simone Curiano

Tipo titolo: dalla stampa

## LOCALIZZAZIONE GEOGRAFICO-AMMINISTRATIVA

### INDICAZIONE DEL CONTENITORE FISICO

Codice del contenitore fisico: 19370

Categoria del contenitore fisico: architettura

### LOCALIZZAZIONE GEOGRAFICO-AMMINISTRATIVA ATTUALE

Stato: Italia

Regione: Lombardia

Provincia: MB

Nome provincia: Monza e Brianza

Codice ISTAT comune: 108033

Comune: Monza

### **COLLOCAZIONE SPECIFICA**

Tipologia: convento

Denominazione: Casa degli Umiliati (ex)

Indirizzo: Via Regina Teodolinda, 4

Codice della scheda ILC: SWCO1-00001

Denominazione struttura conservativa - livello 1: Musei Civici di Monza

Denominazione struttura conservativa - livello 2: Gabinetto delle stampe

Tipologia struttura conservativa: museo

Altra denominazione [1 / 2]: Liceo Musicale (ex)

Altra denominazione [2 / 2]: Liceo Musicale (ex)

### **ACCESSIBILITA' DEL BENE**

Accessibilità: SI

## **DATI PATRIMONIALI E COLLEZIONI**

### **INVENTARIO [1 / 3]**

Denominazione: DEF

Data: 2004 -

Numero: DEF 7257

### **INVENTARIO [2 / 3]**

Denominazione: REBORA

Data: 1990

Numero: REBORA 6574

### **INVENTARIO [3 / 3]**

Denominazione: BELLINI

Data: 1980

Numero: BELLINI P 94

## **CRONOLOGIA**

## CRONOLOGIA GENERICA

Secolo: sec. XVIII

## CRONOLOGIA SPECIFICA

Da: 1720

Validità: ca.

A: 1747

Validità: ante

Motivazione cronologia: bibliografia

## DEFINIZIONE CULTURALE

### AUTORE [1 / 3]

Ruolo: inventore

Nome di persona o ente: Carracci, Ludovico

Tipo intestazione: P

Dati anagrafici/Periodo di attività: 1555-1619

Codice scheda autore: RL010-00570

Motivazione dell'attribuzione: iscrizione

### AUTORE [2 / 3]

Ruolo: disegnatore

Nome di persona o ente: Pisarri, Carlo Antonio

Tipo intestazione: P

Dati anagrafici/Periodo di attività: 1720 ca.-1747

Codice scheda autore: CM010-01135

Motivazione dell'attribuzione: firma

### AUTORE [3 / 3]

Ruolo: incisore

Nome di persona o ente: Pisarri, Carlo Antonio

Tipo intestazione: P

Dati anagrafici/Periodo di attività: 1720 ca.-1747

Codice scheda autore: CM010-01135

Motivazione dell'attribuzione: firma

## DATI TECNICI

### MATERIA E TECNICA

Materia: bulino

### MISURE [1 / 2]

Parte: parte incisa

Unità: mm

Altezza: 255

Larghezza: 240

### MISURE [2 / 2]

Parte: parte figurata

Unità: mm

Altezza: 300

Larghezza: 240

### MISURE FOGLIO

Unità: mm

Altezza: 305

Larghezza: 250

Indicazioni sul soggetto

Personaggi religiosi: san Pietro. Figure umane: figure maschili. Animali: cani. Mobilia: tavola. Alimenti

## DATI ANALITICI

### ISCRIZIONI [1 / 4]

Classe di appartenenza: indicazione di responsabilità

Tecnica di scrittura: a stampa

Tipo di caratteri: corsivo

Posizione: in basso a sinistra sotto figurazione

Trascrizione: CARL'ANTONIO PISARRI DELI: E INCI.

### ISCRIZIONI [2 / 4]

Classe di appartenenza: indicazione di responsabilità

Tecnica di scrittura: a stampa

Tipo di caratteri: corsivo

Posizione: in basso a destra sotto figurazione

Trascrizione: FERDINANDO PISARRI FORMA IN BOLOGNA

#### **ISCRIZIONI [3 / 4]**

Classe di appartenenza: di titolazione

Tecnica di scrittura: a stampa

Tipo di caratteri: corsivo

Posizione: in basso al centro sotto figurazione

Trascrizione: SAN PIETRO IN CASA DI SIMONE CURIANO

#### **ISCRIZIONI [4 / 4]**

Classe di appartenenza: documentaria

Tecnica di scrittura: a stampa

Tipo di caratteri: corsivo

Posizione: in basso al centro sotto titolazione

Trascrizione

DI LUDOVICO CARRACCI IN UNA SALA ABBASSO NEL MONASTERI DI S.MICHELE IN BOSCO / DE R:R: MONACI OLIUETANI

#### **STEMMI, EMBLEMI, MARCHI**

Classe di appartenenza: timbro a secco

Qualificazione: di collezione

Identificazione: Civica Biblioteca Monza

Quantità: 1

Posizione: a sinistra

Descrizione: timbro circolare

### **CONSERVAZIONE**

#### **STATO DI CONSERVAZIONE**

Data: 2010

Stato di conservazione: buono

Fonte: osservazione diretta

### **CONDIZIONE GIURIDICA E VINCOLI**

#### **CONDIZIONE GIURIDICA**

Indicazione generica: proprietà Ente pubblico territoriale

Indicazione specifica: Comune di Monza

## **FONTI E DOCUMENTI DI RIFERIMENTO**

### **DOCUMENTAZIONE FOTOGRAFICA**

Codice univoco della risorsa: SC\_S\_CM010-03319\_IMG-0000114351

Genere: documentazione allegata

Tipo: fotografia digitale colore

Codice identificativo: Civici Musei Monza 7257

Nome del file originale: 7257.tif

### **BIBLIOGRAFIA**

Genere: bibliografia di confronto

Titolo contribuito: Allgemeines Künstlerlexicon Internationale Künstlerdatenbank; CD-ROM Edition

Anno di edizione: 2004

V., pp., nn.: ad vocem

## **COMPILAZIONE**

### **COMPILAZIONE**

Anno di redazione: 2010

Ente compilatore: Musei Civici di Monza

Nome: Marchesi, Ilaria

Funzionario responsabile: Porta, Dario