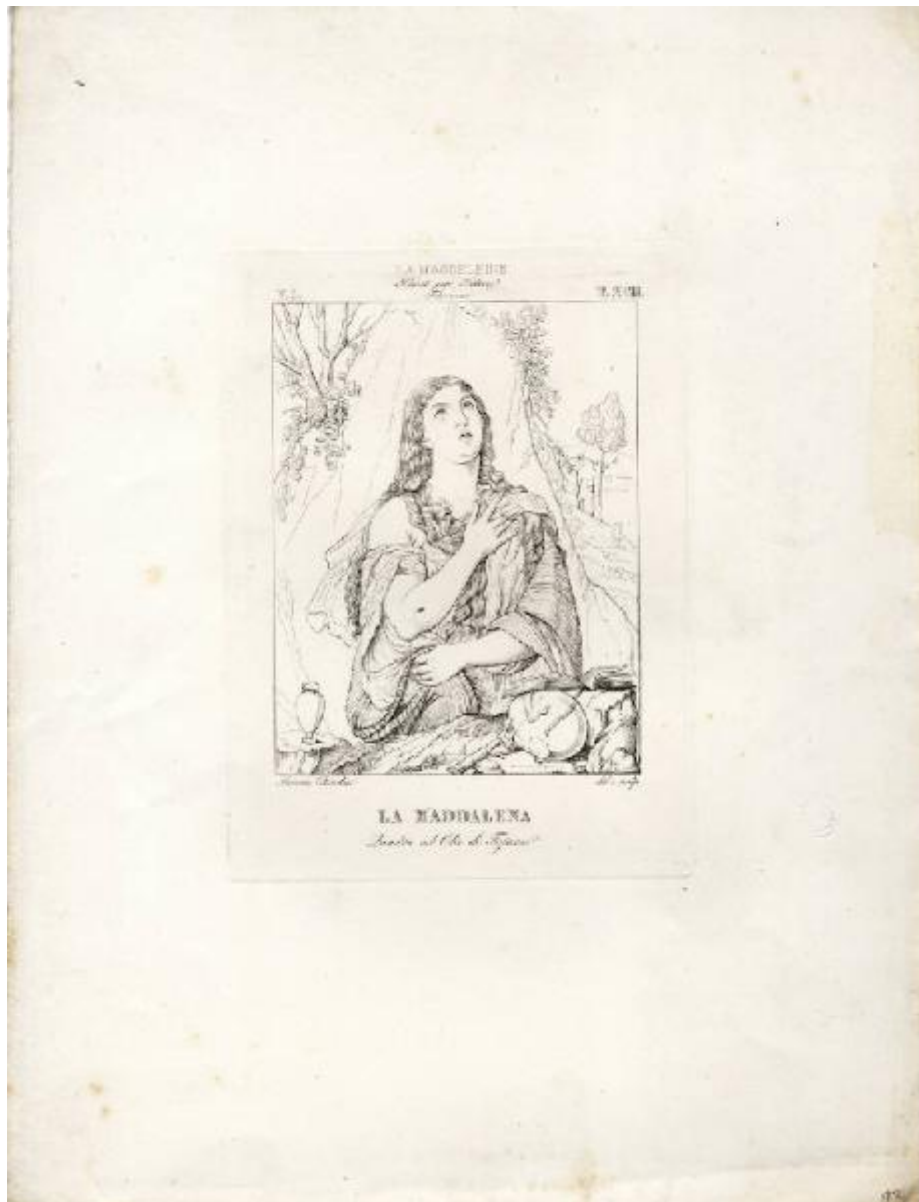


# Album pittoresco disegnato ed inciso da Saverio Pistolessi dedicato alla maestà di Vittorio Emanuele II re d'Italia

Tiziano; Pistolessi, Saverio



Link risorsa: <https://www.lombardiabeniculturali.it/stampe/schede/CM010-03354/>

Scheda SIRBeC: <https://www.lombardiabeniculturali.it/stampe/schede-complete/CM010-03354/>

## CODICI

Unità operativa: CM010

Numero scheda: 3354

Codice scheda: CM010-03354

Tipo scheda: S

Livello ricerca: P

### CODICE UNIVOCO

Codice regione: 03

Numero catalogo generale: 02026509

Ente schedatore: R03/ Musei Civici di Monza

Ente competente: S27

## RELAZIONI

### RELAZIONI CON ALTRI BENI

Tipo relazione: correlazione

Specifiche tipo relazione: correlazione stilistica

Tipo scheda: S

Codice IDK della scheda correlata: CM010-03354

## OGGETTO

### OGGETTO

Definizione: stampa

Tipologia: stampa di riproduzione

Identificazione: elemento d'insieme

### QUANTITA'

Quantità non rilevata: NR

Numero d'ordine: 92

Disponibilità del bene: reale

### SOGGETTO

Categoria generale: sacro

Identificazione: Santa Maria Maddalena penitente

Titolo proprio: La Maddalena

Tipo titolo: dalla stampa

Titolo parallelo: La Magdeleine

Titolo della serie di appartenenza

Album pittoresco disegnato ed inciso da Saverio Pistolesi dedicato alla maestà di Vittorio Emanuele II re d'Italia

## **LOCALIZZAZIONE GEOGRAFICO-AMMINISTRATIVA**

### **INDICAZIONE DEL CONTENITORE FISICO**

Codice del contenitore fisico: 19370

Categoria del contenitore fisico: architettura

### **LOCALIZZAZIONE GEOGRAFICO-AMMINISTRATIVA ATTUALE**

Stato: Italia

Regione: Lombardia

Provincia: MB

Nome provincia: Monza e Brianza

Codice ISTAT comune: 108033

Comune: Monza

### **COLLOCAZIONE SPECIFICA**

Tipologia: convento

Denominazione: Casa degli Umiliati (ex)

Indirizzo: Via Regina Teodolinda, 4

Codice della scheda ILC: SWCO1-00001

Denominazione struttura conservativa - livello 1: Musei Civici di Monza

Denominazione struttura conservativa - livello 2: Gabinetto delle stampe

Tipologia struttura conservativa: museo

Altra denominazione [1 / 2]: Liceo Musicale (ex)

Altra denominazione [2 / 2]: Liceo Musicale (ex)

### **ACCESSIBILITA' DEL BENE**

Accessibilità: SI

## **DATI PATRIMONIALI E COLLEZIONI**

### **INVENTARIO [1 / 2]**

Denominazione: DEF

Data: 2004 -

Numero: DEF 7368

### **INVENTARIO [2 / 2]**

Denominazione: REBORA

Data: 1990

Numero: REBORA 6587

## **RAPPORTO**

### **AREA DEL LIBRO**

Tipologia: libro

Autore della pubblicazione: Pistolesi, Saverio

Titolo della pubblicazione

Album pittoresco disegnato ed inciso da Saverio Pistolesi dedicato alla maestà di Vittorio Emanuele II re d'Italia

Numero di edizione: Firenze/ 1859

Numero pagina/tavola: tav. XCII

## **CRONOLOGIA**

### **CRONOLOGIA GENERICA**

Secolo: sec. XIX

### **CRONOLOGIA SPECIFICA**

Da: 1859

A: 1859

Motivazione cronologia: bibliografia

## **DEFINIZIONE CULTURALE**

### **AUTORE [1 / 3]**

Ruolo: inventore

Nome di persona o ente: Tiziano

Tipo intestazione: P

Dati anagrafici/Periodo di attività: 1488/1490-1576

Codice scheda autore: RL010-02257

Motivazione dell'attribuzione: iscrizione

**AUTORE [2 / 3]**

Ruolo: disegnatore

Nome di persona o ente: Pistolesi, Saverio

Tipo intestazione: P

Dati anagrafici/Periodo di attività: notizie sec. XIX metà

Codice scheda autore: IC010-17183

Motivazione dell'attribuzione: firma

**AUTORE [3 / 3]**

Ruolo: incisore

Nome di persona o ente: Pistolesi, Saverio

Tipo intestazione: P

Dati anagrafici/Periodo di attività: notizie sec. XIX metà

Codice scheda autore: IC010-17183

Motivazione dell'attribuzione: firma

## **DATI TECNICI**

### **MATERIA E TECNICA**

Materia: acquaforte

### **MISURE [1 / 3]**

Parte: parte incisa

Unità: mm

Altezza: 130

Larghezza: 100

### **MISURE [2 / 3]**

Parte: parte figurata

Unità: mm

Altezza: 160

Larghezza: 100

### **MISURE [3 / 3]**

Parte: Impronta

Unità: mm

Altezza: 175

Larghezza: 130

### MISURE FOGLIO

Unità: mm

Altezza: 255

Larghezza: 226

Indicazioni sul soggetto

Personaggi religiosi: santa Maria Maddalena. Oggetti: libro. Attributi: (santa Maria Maddalena) teschio

## DATI ANALITICI

### ISCRIZIONI [1 / 6]

Classe di appartenenza: indicazione di responsabilità

Tecnica di scrittura: a stampa

Tipo di caratteri: corsivo

Posizione: in basso da sinistra a destra sotto figurazione

Trascrizione: SAVERIO PISTOLESI DEL. E SCULP.

### ISCRIZIONI [2 / 6]

Classe di appartenenza: indicazione di responsabilità

Tecnica di scrittura: a stampa

Tipo di caratteri: corsivo

Posizione: in alto al centro sopra figurazione

Trascrizione: PEINT PAR TITIEN / FLORENCE

### ISCRIZIONI [3 / 6]

Classe di appartenenza: di titolazione

Tecnica di scrittura: a stampa

Tipo di caratteri: corsivo

Posizione: in basso al centro sotto figurazione

Trascrizione: LA MADDALENA

### ISCRIZIONI [4 / 6]

Classe di appartenenza: documentaria

Tecnica di scrittura: a stampa

Tipo di caratteri: corsivo

Posizione: in basso al centro sotto titolazione

Trascrizione: QUADRO AD OLIO DI TIZIANO

#### **ISCRIZIONI [5 / 6]**

Classe di appartenenza: documentaria

Tecnica di scrittura: a stampa

Posizione: in alto a sinistra sopra figurazione

Trascrizione: V.1

#### **ISCRIZIONI [6 / 6]**

Classe di appartenenza: documentaria

Tecnica di scrittura: a stampa

Posizione: in alto a destra sopra figurazione

Trascrizione: T.XCII.

#### **STEMMI, EMBLEMI, MARCHI**

Classe di appartenenza: timbro a secco

Qualificazione: di collezione

Identificazione: Musei Civici Monza

Quantità: 1

Posizione: a destra

Descrizione: timbro circolare

### **CONSERVAZIONE**

#### **STATO DI CONSERVAZIONE**

Data: 2010

Stato di conservazione: buono

Fonte: osservazione diretta

### **CONDIZIONE GIURIDICA E VINCOLI**

#### **CONDIZIONE GIURIDICA**

Indicazione generica: proprietà Ente pubblico territoriale

Indicazione specifica: Comune di Monza

## FONTI E DOCUMENTI DI RIFERIMENTO

### DOCUMENTAZIONE FOTOGRAFICA

Codice univoco della risorsa: SC\_S\_CM010-03354\_IMG-0000114386

Genere: documentazione allegata

Tipo: fotografia digitale colore

Codice identificativo: Civici Musei Monza 7368

Nome del file originale: 7368.tif

### BIBLIOGRAFIA

Genere: bibliografia di confronto

Titolo contribuito: Allgemeines Künstlerlexicon Internationale Künstlerdatenbank; CD-ROM Edition

Anno di edizione: 2004

V., pp., nn.: ad vocem

## COMPILAZIONE

### COMPILAZIONE

Anno di redazione: 2010

Ente compilatore: Musei Civici di Monza

Nome: Marchesi, Ilaria

Funzionario responsabile: Porta, Dario