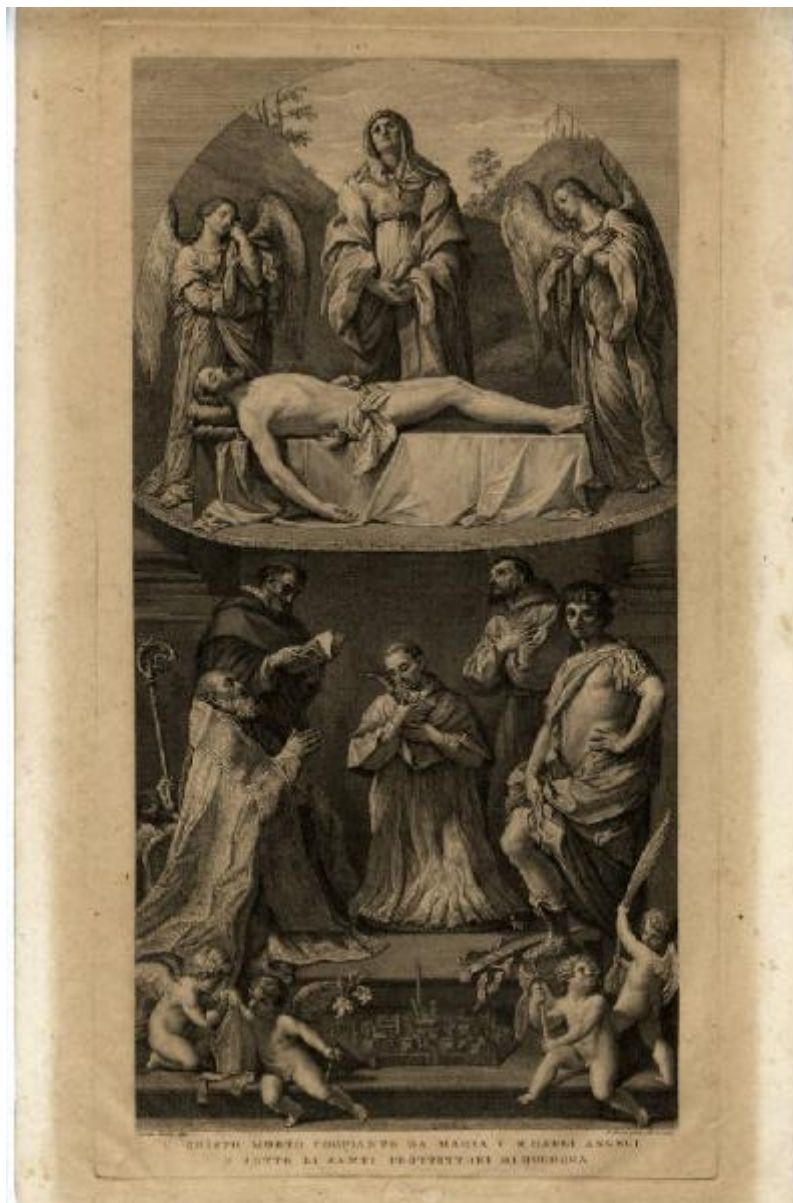


G. Cristo morto compianto da Maria V. e dagli angeli e sotto li santi protettori di Bologna

Reni, Guido; Rosaspina, Francesco



Link risorsa: <https://www.lombardiabeniculturali.it/stampe/schede/CM010-03659/>

Scheda SIRBeC: <https://www.lombardiabeniculturali.it/stampe/schede-complete/CM010-03659/>

CODICI

Unità operativa: CM010

Numero scheda: 3659

Codice scheda: CM010-03659

Tipo scheda: S

Livello ricerca: P

CODICE UNIVOCO

Codice regione: 03

Numero catalogo generale: 02058411

Ente schedatore: R03/ Musei Civici di Monza

Ente competente: S27

OGGETTO

OGGETTO

Definizione: stampa

Tipologia: stampa di riproduzione

Disponibilità del bene: reale

SOGGETTO

Categoria generale: sacro

Identificazione: Compianto sul Cristo morto

Titolo proprio: G. Cristo morto compianto da Maria V. e dagli angeli e sotto li santi protettori di Bologna

Tipo titolo: dalla stampa

LOCALIZZAZIONE GEOGRAFICO-AMMINISTRATIVA

INDICAZIONE DEL CONTENITORE FISICO

Codice del contenitore fisico: 19370

Categoria del contenitore fisico: architettura

LOCALIZZAZIONE GEOGRAFICO-AMMINISTRATIVA ATTUALE

Stato: Italia

Regione: Lombardia

Provincia: MB

Nome provincia: Monza e Brianza

Codice ISTAT comune: 108033

Comune: Monza

COLLOCAZIONE SPECIFICA

Tipologia: convento

Denominazione: Casa degli Umiliati (ex)

Indirizzo: Via Regina Teodolinda, 4

Codice della scheda ILC: SWCO1-00001

Denominazione struttura conservativa - livello 1: Musei Civici di Monza

Denominazione struttura conservativa - livello 2: Gabinetto delle stampe

Tipologia struttura conservativa: museo

Altra denominazione [1 / 2]: Liceo Musicale (ex)

Altra denominazione [2 / 2]: Liceo Musicale (ex)

ACCESSIBILITA' DEL BENE

Accessibilità: SI

DATI PATRIMONIALI E COLLEZIONI

INVENTARIO [1 / 2]

Denominazione: DEF

Data: 2004 -

Numero: DEF 7805

INVENTARIO [2 / 2]

Denominazione: REBORA

Data: 1990

Numero: REBORA 7231

RAPPORTO

RAPPORTO BENE FINALE/ORIGINALE

Stadio bene in esame: derivazione

Bene finale/originale: dipinto

Soggetto bene finale/originale: Compianto di Cristo

Autore bene finale/originale: Reni, Guido

Datazione bene finale/originale: 1616

Collocazione bene finale/originale: Italia/ Emilia Romagna/ Bologna/ Pinacoteca Nazionale

CRONOLOGIA

CRONOLOGIA GENERICA

Secolo: secc. XVIII/ XIX

CRONOLOGIA SPECIFICA

Da: 1762

Validità: post

A: 1841

Validità: ante

Motivazione cronologia: bibliografia

DEFINIZIONE CULTURALE

AUTORE [1 / 3]

Ruolo: inventore

Nome di persona o ente: Reni, Guido

Tipo intestazione: P

Dati anagrafici/Periodo di attività: 1575-1642

Codice scheda autore: RL010-01886

Motivazione dell'attribuzione: firma

AUTORE [2 / 3]

Ruolo: disegnatore

Nome di persona o ente: Rosaspina, Francesco

Tipo intestazione: P

Dati anagrafici/Periodo di attività: 1762-1841

Codice scheda autore: RL010-01938

Motivazione dell'attribuzione: firma

AUTORE [3 / 3]

Ruolo: incisore

Nome di persona o ente: Rosaspina, Francesco

Tipo intestazione: P

Dati anagrafici/Periodo di attività: 1762-1841

Codice scheda autore: RL010-01938

Motivazione dell'attribuzione: firma

STATO DELL' OPERA

Stato: imprecisabile

DATI TECNICI

MATERIA E TECNICA

Materia: bulino

MISURE [1 / 3]

Parte: Parte figurata

Unità: mm

Altezza: 384

Larghezza: 195

MISURE [2 / 3]

Parte: Parte incisa

Unità: mm

Altezza: 412

Larghezza: 222

MISURE [3 / 3]

Parte: impronta

Unità: mm

Altezza: 412

Larghezza: 222

MISURE FOGLIO

Unità: mm

Altezza: 467

Larghezza: 280

Indicazioni sul soggetto

Personaggi religiosi: Gesù Cristo; Maria Vergine; san Petronio; san Francesco; san Domenico; san Procolo; san Carlo Borromeo. Figure: angeli

DATI ANALITICI

ISCRIZIONI [1 / 3]

Classe di appartenenza: indicazione di responsabilità

Tecnica di scrittura: a stampa

Tipo di caratteri: corsivo

Posizione: in basso a sinistra sotto figurazione

Trascrizione: GUIDO RENI DIP.

ISCRIZIONI [2 / 3]

Classe di appartenenza: indicazione di responsabilità

Tecnica di scrittura: a stampa

Tipo di caratteri: corsivo

Posizione: in basso a destra sotto figurazione

Trascrizione: F. ROSASPINA DIS E INC.

ISCRIZIONI [3 / 3]

Classe di appartenenza: di titolazione

Tecnica di scrittura: a stampa

Tipo di caratteri: corsivo

Posizione: in basso al centro sotto figurazione

Trascrizione

G. CRISTO MORTO COMPIANTO DA MARIA V. E DAGLI ANGELI / E SOTTO LI SANTI PROTETTORI DI BOLOGNA

STEMMI, EMBLEMI, MARCHI

Classe di appartenenza: timbro a secco

Qualificazione: di collezione

Identificazione: Musei Civici Monza

Quantità: 1

Posizione: a destra

Descrizione: timbro circolare

CONSERVAZIONE

STATO DI CONSERVAZIONE

Data: 2011

Stato di conservazione: discreto

Indicazioni specifiche: Macchie d'umidità lungo tutta la superficie della stampa

Fonte: osservazione diretta

CONDIZIONE GIURIDICA E VINCOLI

CONDIZIONE GIURIDICA

Indicazione generica: proprietà Ente pubblico territoriale

Indicazione specifica: Comune di Monza

FONTI E DOCUMENTI DI RIFERIMENTO

DOCUMENTAZIONE FOTOGRAFICA

Codice univoco della risorsa: SC_S_CM010-03659_IMG-0000118160

Genere: documentazione allegata

Tipo: matrice digitale colore

Codice identificativo: Civici Musei Monza 7805

Nome del file originale: 7805.tif

BIBLIOGRAFIA

Genere: bibliografia di confronto

Titolo contribuito: Allgemeines Künstlerlexicon Internationale Künstlerdatenbank; CD-ROM Edition

Anno di edizione: 2004

V., pp., nn.: ad vocem

COMPILAZIONE

COMPILAZIONE

Anno di redazione: 2011

Ente compilatore: Musei Civici di Monza

Nome: Perani, Elena

Funzionario responsabile: Porta, Dario