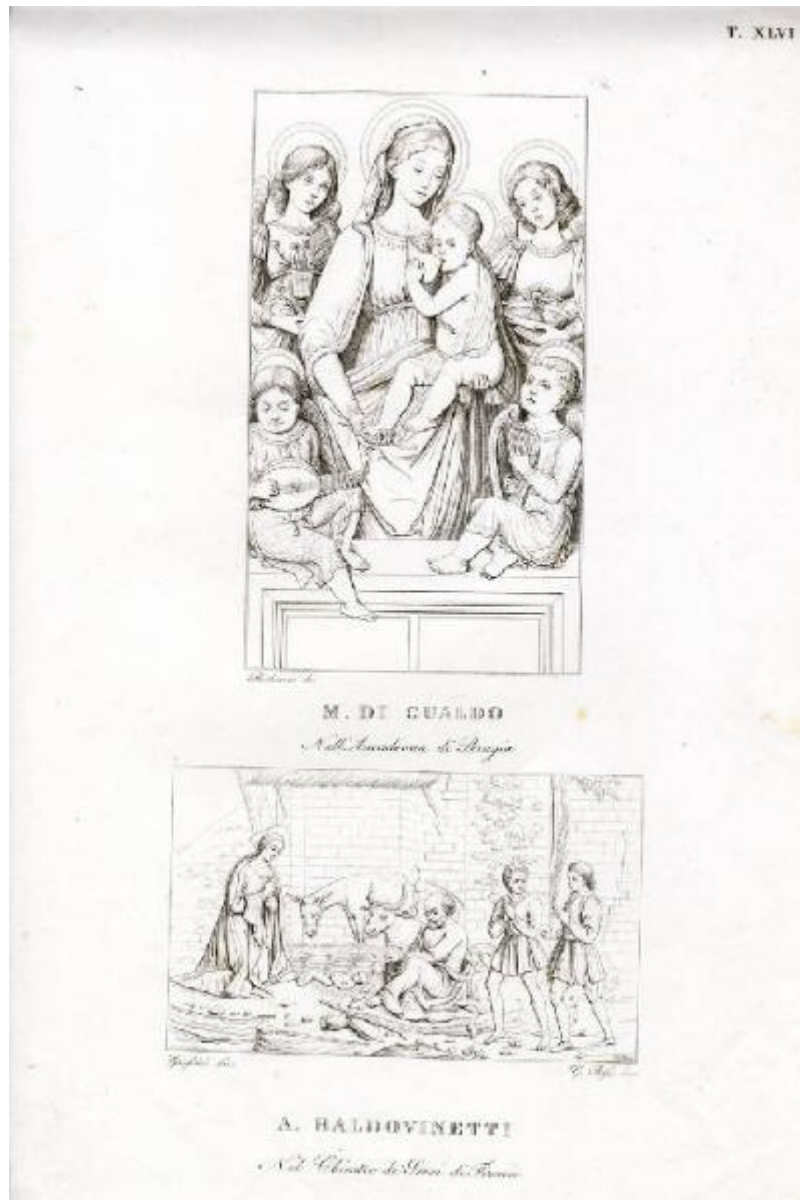


Madonna con Bambino e angeli / scena sacra

Da Gualdo, Matteo; Baldovinetti Alessio; Grassini Francesco; Rossi, G.; Bertocchini



Link risorsa: <https://www.lombardiabeniculturali.it/stampe/schede/CM010-03685/>

Scheda SIRBeC: <https://www.lombardiabeniculturali.it/stampe/schede-complete/CM010-03685/>

CODICI

Unità operativa: CM010

Numero scheda: 3685

Codice scheda: CM010-03685

Tipo scheda: S

Livello ricerca: P

CODICE UNIVOCO

Codice regione: 03

Numero catalogo generale: 02058437

Ente schedatore: R03/ Musei Civici di Monza

Ente competente: S27

OGGETTO

OGGETTO

Definizione: stampa

Tipologia: stampa di riproduzione

Identificazione: elemento d'insieme

QUANTITA'

Quantità non rilevata: NR

Numero d'ordine: 46

Disponibilità del bene: reale

SOGGETTO

Categoria generale: sacro

Identificazione: Madonna con Bambino e angeli / scena sacra

LOCALIZZAZIONE GEOGRAFICO-AMMINISTRATIVA

INDICAZIONE DEL CONTENITORE FISICO

Codice del contenitore fisico: 19370

Categoria del contenitore fisico: architettura

LOCALIZZAZIONE GEOGRAFICO-AMMINISTRATIVA ATTUALE

Stato: Italia

Regione: Lombardia

Provincia: MB

Nome provincia: Monza e Brianza

Codice ISTAT comune: 108033

Comune: Monza

COLLOCAZIONE SPECIFICA

Tipologia: convento

Denominazione: Casa degli Umiliati (ex)

Indirizzo: Via Regina Teodolinda, 4

Codice della scheda ILC: SWCO1-00001

Denominazione struttura conservativa - livello 1: Musei Civici di Monza

Denominazione struttura conservativa - livello 2: Gabinetto delle stampe

Tipologia struttura conservativa: museo

Altra denominazione [1 / 2]: Liceo Musicale (ex)

Altra denominazione [2 / 2]: Liceo Musicale (ex)

ACCESSIBILITA' DEL BENE

Accessibilità: SI

DATI PATRIMONIALI E COLLEZIONI

INVENTARIO [1 / 2]

Denominazione: DEF

Data: 2004 -

Numero: DEF 7830

INVENTARIO [2 / 2]

Denominazione: REBORA

Data: 1990

Numero: REBORA 7267

CRONOLOGIA

CRONOLOGIA GENERICA

Secolo: sec. XIX

Frazione di secolo: prima metà

CRONOLOGIA SPECIFICA

Da: 1800

Validità: ca.

A: 1850

Validità: ca.

Motivazione cronologia: bibliografia

DEFINIZIONE CULTURALE

AUTORE [1 / 5]

Ruolo: inventore

Nome di persona o ente: Da Gualdo, Matteo

Tipo intestazione: P

Dati anagrafici/Periodo di attività: 1435-1503

Codice scheda autore: CM010-01170

Motivazione dell'attribuzione: firma

AUTORE [2 / 5]

Ruolo: inventore

Nome di persona o ente: Baldovinetti Alessio

Tipo intestazione: P

Dati anagrafici/Periodo di attività: 1425/ 1499

Codice scheda autore: ICCD0-00840

Motivazione dell'attribuzione: firma

AUTORE [3 / 5]

Ruolo: disegnatore

Nome di persona o ente: Grassini Francesco

Tipo intestazione: P

Dati anagrafici/Periodo di attività: notizie 1833-1862

Codice scheda autore: CM010-00357

Motivazione dell'attribuzione: firma

AUTORE [4 / 5]

Ruolo: incisore

Nome di persona o ente: Rossi, G.

Tipo intestazione: P

Dati anagrafici/Periodo di attività: sec. XIX

Motivazione dell'attribuzione: firma

AUTORE [5 / 5]

Ruolo: disegnatore

Nome di persona o ente: Bertocchini

Tipo intestazione: P

Dati anagrafici/Periodo di attività: sec. XIX

Motivazione dell'attribuzione: firma

STATO DELL' OPERA

Stato: imprecisabile

DATI TECNICI

MATERIA E TECNICA

Materia: acquaforte

MISURE [1 / 3]

Parte: Parte figurata

Unità: mm

Altezza: 347

Larghezza: 175

MISURE [2 / 3]

Parte: Parte incisa

Unità: mm

Altezza: 420

Larghezza: 230

MISURE [3 / 3]

Parte: impronta

Unità: mm

Altezza: 457

Larghezza: 305

MISURE FOGLIO

Unità: mm

Altezza: 498

Larghezza: 338

Codifica Iconclass: documentaria

Indicazioni sul soggetto

Personaggi religiosi: Maria Vergine; san Giuseppe; Gesù Bambino. Figure: angeli. Animali: bue; asino. Paesaggio: paesaggio collinare

DATI ANALITICI

ISCRIZIONI [1 / 8]

Classe di appartenenza: indicazione di responsabilità

Tecnica di scrittura: a stampa

Tipo di caratteri: corsivo

Posizione: in basso al centro sotto prima figurazione

Trascrizione: BERTOCCINI DIS:

ISCRIZIONI [2 / 8]

Classe di appartenenza: indicazione di responsabilità

Tecnica di scrittura: a stampa

Tipo di caratteri: lettere capitali

Posizione: in basso al centro sotto prima figurazione

Trascrizione: M. DI GUALDO

ISCRIZIONI [3 / 8]

Classe di appartenenza: documentaria

Tecnica di scrittura: a stampa

Tipo di caratteri: corsivo

Posizione: in basso al centro sotto prima indicazione di responsabilità

Trascrizione: NELL'ACCADEMIA DI PERUGIA

ISCRIZIONI [4 / 8]

Classe di appartenenza: indicazione di responsabilità

Tecnica di scrittura: a stampa

Tipo di caratteri: corsivo

Posizione: in basso a sinistra sotto seconda figurazione

Trascrizione: GRASSINI DIS:

ISCRIZIONI [5 / 8]

Classe di appartenenza: indicazione di responsabilità

Tecnica di scrittura: a stampa

Tipo di caratteri: corsivo

Posizione: in basso a destra sotto seconda figurazione

Trascrizione: G. ROSSI INC:

ISCRIZIONI [6 / 8]

Classe di appartenenza: indicazione di responsabilità

Tecnica di scrittura: a stampa

Tipo di caratteri: lettere capitali

Posizione: in basso al centro sotto seconda figurazione

Trascrizione: A. BALDOVINETTI

ISCRIZIONI [7 / 8]

Classe di appartenenza: documentaria

Tecnica di scrittura: a stampa

Tipo di caratteri: corsivo

Posizione: in basso al centro sotto seconda indicazione di responsabilità

Trascrizione: NEL CHIOSTRO DI SERVI DI FIRENZE

ISCRIZIONI [8 / 8]

Classe di appartenenza: documentaria

Tecnica di scrittura: a stampa

Tipo di caratteri: lettere capitali

Posizione: in alto a destra sopra prima figurazione

Trascrizione: T. XLVI

STEMMI, EMBLEMI, MARCHI

Classe di appartenenza: timbro a secco

Qualificazione: di collezione

Identificazione: Musei Civici Monza

Quantità: 1

Posizione: a destra

Descrizione: timbro circolare

CONSERVAZIONE

STATO DI CONSERVAZIONE

Data: 2011

Stato di conservazione: discreto

Indicazioni specifiche: Carta ingiallita. Macchie di umidità. Strappi: lungo i margini della stampa

Fonte: osservazione diretta

CONDIZIONE GIURIDICA E VINCOLI

CONDIZIONE GIURIDICA

Indicazione generica: proprietà Ente pubblico territoriale

Indicazione specifica: Comune di Monza

FONTI E DOCUMENTI DI RIFERIMENTO

DOCUMENTAZIONE FOTOGRAFICA

Codice univoco della risorsa: SC_S_CM010-03685_IMG-0000118186

Genere: documentazione allegata

Tipo: matrice digitale colore

Codice identificativo: Civici Musei Monza 7830

Nome del file originale: 7830.tif

BIBLIOGRAFIA

Genere: bibliografia di confronto

Titolo contributo: Allgemeines Künstlerlexicon Internationale Künstlerdatenbank; CD-ROM Edition

Anno di edizione: 2004

V., pp., nn.: ad vocem

COMPILAZIONE

COMPILAZIONE

Anno di redazione: 2011

Ente compilatore: Musei Civici di Monza

Nome: Perani, Elena

Funzionario responsabile: Porta, Dario