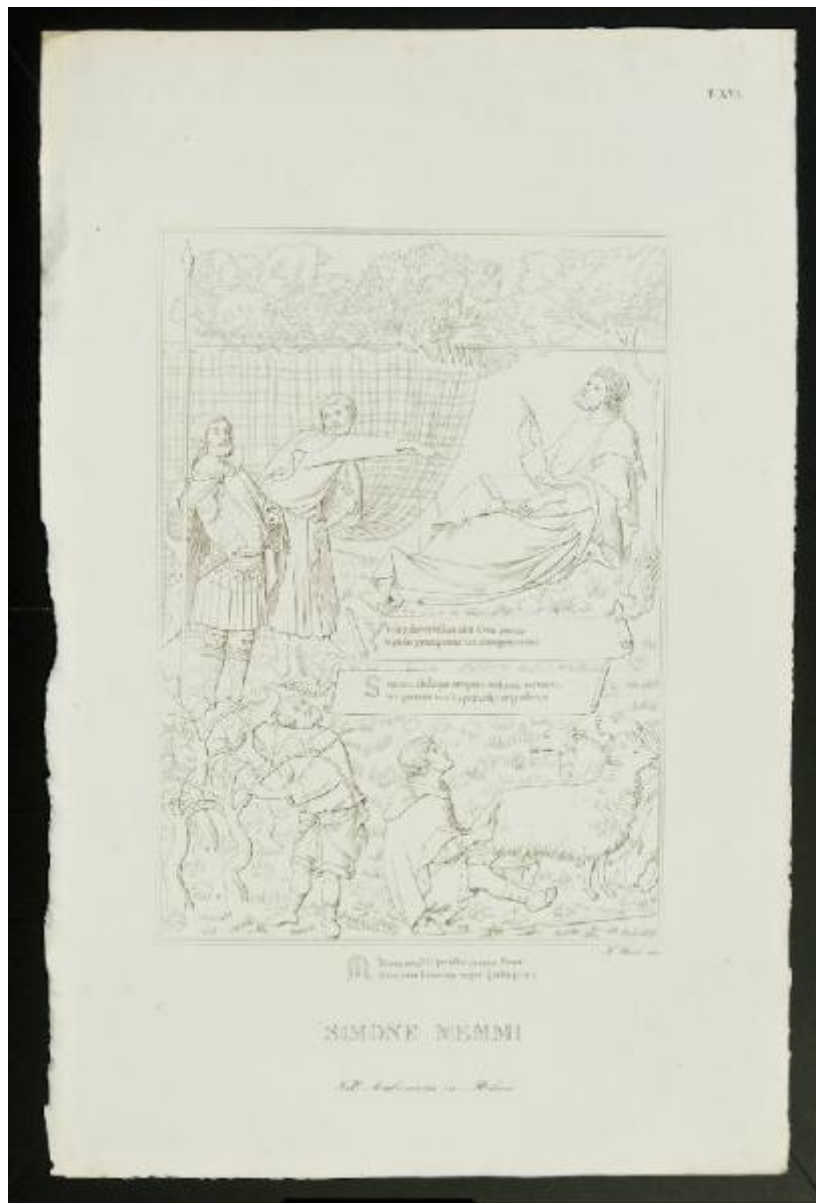


# Simone Memmi

Martini, Simone; Rossi, G.



Link risorsa: <https://www.lombardiabeniculturali.it/stampe/schede/CM010-03730/>

Scheda SIRBeC: <https://www.lombardiabeniculturali.it/stampe/schede-complete/CM010-03730/>

## CODICI

Unità operativa: CM010

Numero scheda: 3730

Codice scheda: CM010-03730

Tipo scheda: S

Livello ricerca: P

### CODICE UNIVOCO

Codice regione: 03

Numero catalogo generale: 02058482

Ente schedatore: R03/ Musei Civici di Monza

Ente competente: S27

## OGGETTO

### OGGETTO

Definizione: stampa

Tipologia: stampa di riproduzione

Identificazione: elemento d'insieme

### QUANTITA'

Quantità non rilevata: NR

Numero d'ordine: 16

Disponibilità del bene: reale

### SOGGETTO

Categoria generale: letteratura

Identificazione: Servio e Virgilio

Titolo proprio: Simone Memmi

Tipo titolo: dalla stampa

## LOCALIZZAZIONE GEOGRAFICO-AMMINISTRATIVA

### INDICAZIONE DEL CONTENITORE FISICO

Codice del contenitore fisico: 19370

Categoria del contenitore fisico: architettura

#### **LOCALIZZAZIONE GEOGRAFICO-AMMINISTRATIVA ATTUALE**

Stato: Italia

Regione: Lombardia

Provincia: MB

Nome provincia: Monza e Brianza

Codice ISTAT comune: 108033

Comune: Monza

#### **COLLOCAZIONE SPECIFICA**

Tipologia: convento

Denominazione: Casa degli Umiliati (ex)

Indirizzo: Via Regina Teodolinda, 4

Codice della scheda ILC: SWCO1-00001

Denominazione struttura conservativa - livello 1: Musei Civici di Monza

Denominazione struttura conservativa - livello 2: Gabinetto delle stampe

Tipologia struttura conservativa: museo

Altra denominazione [1 / 2]: Liceo Musicale (ex)

Altra denominazione [2 / 2]: Liceo Musicale (ex)

#### **ACCESSIBILITA' DEL BENE**

Accessibilità: SI

### **DATI PATRIMONIALI E COLLEZIONI**

#### **INVENTARIO [1 / 2]**

Denominazione: DEF

Data: 2004 -

Numero: DEF 8088

#### **INVENTARIO [2 / 2]**

Denominazione: Musei Civici Monza

Data: 1990

Numero: Musei Civici Monza 7290

### **RAPPORTO**

## **RAPPORTO BENE FINALE/ORIGINALE**

Stadio bene in esame: derivazione

Bene finale/originale: miniatura

Soggetto bene finale/originale: Frontespizio del Commento di Servio a Virgilio

Autore bene finale/originale: Martini, Simone

Datazione bene finale/originale: 1338

Collocazione bene finale/originale: Italia/ Lombardia/ Milano/ Biblioteca Ambrosiana

Inventario bene finale/originale: Ms. S.P. 10/27

## **CRONOLOGIA**

### **CRONOLOGIA GENERICA**

Secolo: sec. XIX

### **CRONOLOGIA SPECIFICA**

Da: 1800

Validità: ca.

A: 1850

Validità: ca.

Motivazione cronologia: analisi stilistica

## **DEFINIZIONE CULTURALE**

### **AUTORE [1 / 2]**

Ruolo: inventore

Nome di persona o ente: Martini, Simone

Tipo intestazione: P

Dati anagrafici/Periodo di attività: 1284 ca.-1344

Codice scheda autore: RL010-01429

Motivazione dell'attribuzione: iscrizione

### **AUTORE [2 / 2]**

Ruolo: incisore

Nome di persona o ente: Rossi, G.

Tipo intestazione: P

Dati anagrafici/Periodo di attività: sec. XIX

Motivazione dell'attribuzione: firma

### **STATO DELL' OPERA**

Stato: imprecisabile

## **DATI TECNICI**

### **MATERIA E TECNICA**

Materia: acquaforte

### **MISURE [1 / 3]**

Parte: Parte figurata

Unità: mm

Altezza: 295

Larghezza: 210

### **MISURE [2 / 3]**

Parte: Parte incisa

Unità: mm

Altezza: 420

Larghezza: 225

### **MISURE [3 / 3]**

Parte: impronta

Unità: mm

Altezza: 460

Larghezza: 295

### **MISURE FOGLIO**

Unità: mm

Altezza: 480

Larghezza: 310

Indicazioni sul soggetto

Personaggi letterari: Publio Virgilio Marone; Servio Mario Onorato. Figure umane: pastore; contadino; soldato. Animali: pecore. Oggetti: tenda

## **DATI ANALITICI**

### **ISCRIZIONI [1 / 4]**

Classe di appartenenza: indicazione di responsabilità

Tecnica di scrittura: a stampa

Tipo di caratteri: corsivo

Posizione: in basso destra sotto figurazione

Trascrizione: G. ROSSI INC.

#### **ISCRIZIONI [2 / 4]**

Classe di appartenenza: di titolazione

Tecnica di scrittura: a stampa

Tipo di caratteri: lettere capitali

Posizione: in basso al centro sotto figurazione

Trascrizione: SIMONE MEMMI

#### **ISCRIZIONI [3 / 4]**

Classe di appartenenza: documentaria

Tecnica di scrittura: a stampa

Tipo di caratteri: corsivo

Posizione: in basso al centro sotto titolazione

Trascrizione: NELL'AMBROSIANA DI MILANO

#### **ISCRIZIONI [4 / 4]**

Classe di appartenenza: documentaria

Tecnica di scrittura: a stampa

Posizione: in alto a destra sopra figurazione

Trascrizione: T.XVI

#### **STEMMI, EMBLEMI, MARCHI**

Classe di appartenenza: timbro a secco

Qualificazione: di collezione

Identificazione: Musei Civici Monza

Quantità: 1

Posizione: a destra

Descrizione: timbro circolare

### **CONSERVAZIONE**

## STATO DI CONSERVAZIONE

Data: 2011

Stato di conservazione: buono

Fonte: osservazione diretta

## CONDIZIONE GIURIDICA E VINCOLI

### CONDIZIONE GIURIDICA

Indicazione generica: proprietà Ente pubblico territoriale

Indicazione specifica: Comune di Monza

## FONTI E DOCUMENTI DI RIFERIMENTO

### DOCUMENTAZIONE FOTOGRAFICA

Codice univoco della risorsa: SC\_S\_CM010-03730\_IMG-0000149523

Genere: documentazione allegata

Tipo: fotografia digitale colore

Codice identificativo: Civici Musei Monza 8088

Nome del file originale: 8088.tif

### BIBLIOGRAFIA

Genere: bibliografia di confronto

Titolo contribuito: Allgemeines Künstlerlexicon Internationale Künstlerdatenbank; CD-ROM Edition

Anno di edizione: 2004

V., pp., nn.: ad vocem

## COMPILAZIONE

### COMPILAZIONE

Anno di redazione: 2011

Ente compilatore: Musei Civici di Monza

Nome: Marchesi, Ilaria

Funzionario responsabile: Porta, Dario