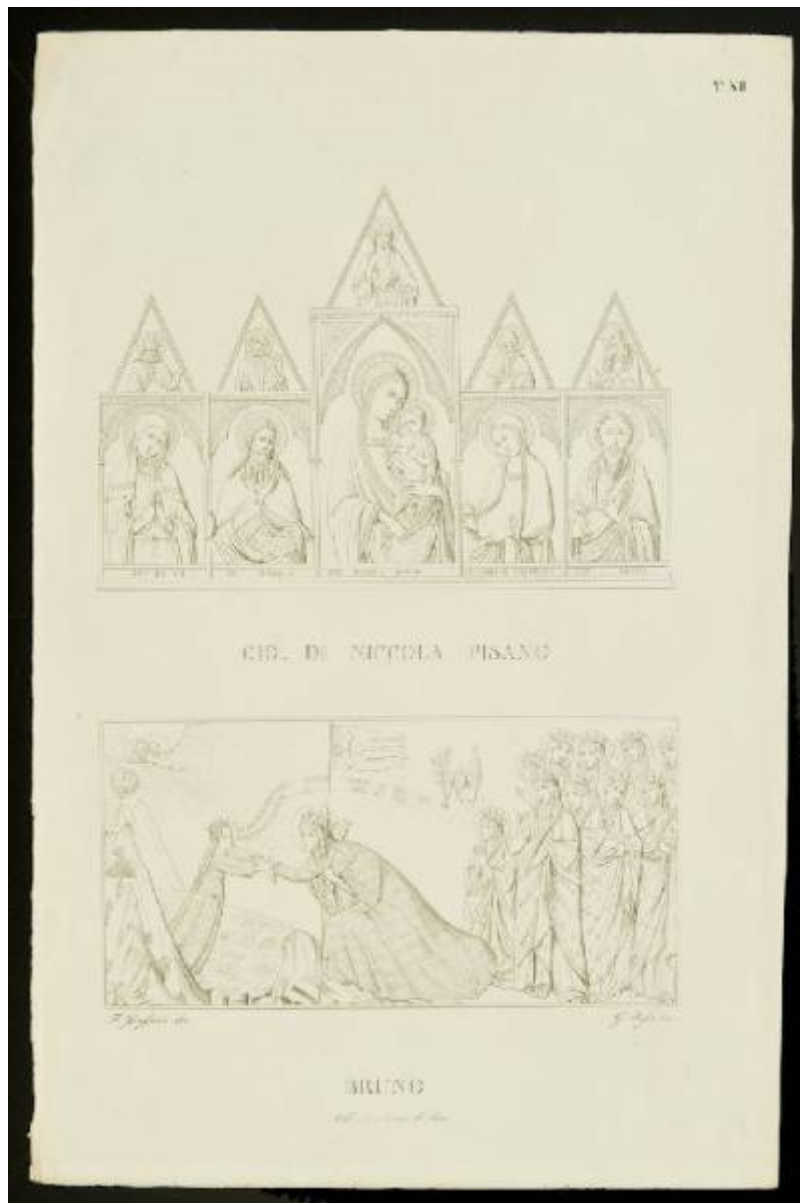


Gio. di Niccola Pisano / Bruno

Pisano, Giovanni; Grassini, F.; Rossi, G.



Link risorsa: <https://www.lombardiabeniculturali.it/stampe/schede/CM010-03735/>

Scheda SIRBeC: <https://www.lombardiabeniculturali.it/stampe/schede-complete/CM010-03735/>

CODICI

Unità operativa: CM010

Numero scheda: 3735

Codice scheda: CM010-03735

Tipo scheda: S

Livello ricerca: P

CODICE UNIVOCO

Codice regione: 03

Numero catalogo generale: 02058487

Ente schedatore: R03/ Musei Civici di Monza

Ente competente: S27

OGGETTO

OGGETTO

Definizione: stampa

Tipologia: stampa di riproduzione

Identificazione: elemento d'insieme

QUANTITA'

Quantità non rilevata: NR

Numero d'ordine: 12

Disponibilità del bene: reale

SOGGETTO

Categoria generale: sacro

Identificazione: Madonna con Bambino e Santi / scena sacra

Titolo proprio: Gio. di Niccola Pisano / Bruno

Tipo titolo: dalla stampa

LOCALIZZAZIONE GEOGRAFICO-AMMINISTRATIVA

INDICAZIONE DEL CONTENITORE FISICO

Codice del contenitore fisico: 19370

Categoria del contenitore fisico: architettura

LOCALIZZAZIONE GEOGRAFICO-AMMINISTRATIVA ATTUALE

Stato: Italia

Regione: Lombardia

Provincia: MB

Nome provincia: Monza e Brianza

Codice ISTAT comune: 108033

Comune: Monza

COLLOCAZIONE SPECIFICA

Tipologia: convento

Denominazione: Casa degli Umiliati (ex)

Indirizzo: Via Regina Teodolinda, 4

Codice della scheda ILC: SWCO1-00001

Denominazione struttura conservativa - livello 1: Musei Civici di Monza

Denominazione struttura conservativa - livello 2: Gabinetto delle stampe

Tipologia struttura conservativa: museo

Altra denominazione [1 / 2]: Liceo Musicale (ex)

Altra denominazione [2 / 2]: Liceo Musicale (ex)

ACCESSIBILITA' DEL BENE

Accessibilità: SI

DATI PATRIMONIALI E COLLEZIONI

INVENTARIO [1 / 2]

Denominazione: DEF

Data: 2004 -

Numero: DEF 8093

INVENTARIO [2 / 2]

Denominazione: Musei Civici Monza

Data: 1990

Numero: Musei Civici Monza 7295

CRONOLOGIA

CRONOLOGIA GENERICA

Secolo: sec. XIX

CRONOLOGIA SPECIFICA

Da: 1800

Validità: ca.

A: 1850

Validità: ca.

Motivazione cronologia: analisi stilistica

DEFINIZIONE CULTURALE

AUTORE [1 / 3]

Ruolo: inventore

Nome di persona o ente: Pisano, Giovanni

Tipo intestazione: P

Dati anagrafici/Periodo di attività: 1246 ca.-1315 ca.

Codice scheda autore: CM010-01184

Motivazione dell'attribuzione: iscrizione

AUTORE [2 / 3]

Ruolo: disegnatore

Nome di persona o ente: Grassini, F.

Tipo intestazione: P

Dati anagrafici/Periodo di attività: sec. XIX

Motivazione dell'attribuzione: firma

AUTORE [3 / 3]

Ruolo: incisore

Nome di persona o ente: Rossi, G.

Tipo intestazione: P

Dati anagrafici/Periodo di attività: sec. XIX

Motivazione dell'attribuzione: firma

STATO DELL' OPERA

Stato: imprecisabile

DATI TECNICI

MATERIA E TECNICA

Materia: acquaforte

MISURE [1 / 3]

Parte: Parte figurata

Unità: mm

Altezza: 340

Larghezza: 240

MISURE [2 / 3]

Parte: Parte incisa

Unità: mm

Altezza: 440

Larghezza: 240

MISURE [3 / 3]

Parte: impronta

Unità: mm

Altezza: 465

Larghezza: 300

MISURE FOGLIO

Unità: mm

Altezza: 480

Larghezza: 310

Indicazioni sul soggetto: Personaggi religiosi: Gesù Bambino; Madonna. Figure umane: santi; figure femminili coronate

DATI ANALITICI

ISCRIZIONI [1 / 6]

Classe di appartenenza: indicazione di responsabilità

Tecnica di scrittura: a stampa

Tipo di caratteri: corsivo

Posizione: in basso a sinistra sotto figurazione

Trascrizione: GRASSINI DIS.

ISCRIZIONI [2 / 6]

Classe di appartenenza: indicazione di responsabilità

Tecnica di scrittura: a stampa

Tipo di caratteri: corsivo

Posizione: in basso destra sotto figurazione

Trascrizione: G. ROSSI INC.

ISCRIZIONI [3 / 6]

Classe di appartenenza: di titolazione

Tecnica di scrittura: a stampa

Tipo di caratteri: lettere capitali

Posizione: in basso al centro sotto prima figurazione

Trascrizione: GIO. DI NICCOLA PISANO

ISCRIZIONI [4 / 6]

Classe di appartenenza: di titolazione

Tecnica di scrittura: a stampa

Tipo di caratteri: lettere capitali

Posizione: in basso al centro sotto seconda figurazione

Trascrizione: BRUNO

ISCRIZIONI [5 / 6]

Classe di appartenenza: documentaria

Tecnica di scrittura: a stampa

Tipo di caratteri: corsivo

Posizione: in basso al centro sotto seconda titolazione

Trascrizione: NELL'ACCADEMIA DI PISA

ISCRIZIONI [6 / 6]

Classe di appartenenza: documentaria

Tecnica di scrittura: a stampa

Posizione: in basso a destra sopra figurazione

Trascrizione: T. XII.

STEMMI, EMBLEMI, MARCHI

Classe di appartenenza: timbro a secco

Qualificazione: di collezione

Identificazione: Musei Civici Monza

Quantità: 1

Posizione: a destra

Descrizione: timbro circolare

CONSERVAZIONE

STATO DI CONSERVAZIONE

Data: 2011

Stato di conservazione: buono

Fonte: osservazione diretta

CONDIZIONE GIURIDICA E VINCOLI

CONDIZIONE GIURIDICA

Indicazione generica: proprietà Ente pubblico territoriale

Indicazione specifica: Comune di Monza

FONTI E DOCUMENTI DI RIFERIMENTO

DOCUMENTAZIONE FOTOGRAFICA

Codice univoco della risorsa: SC_S_CM010-03735_IMG-0000149526

Genere: documentazione allegata

Tipo: fotografia digitale colore

Codice identificativo: Civici Musei Monza 8093

Nome del file originale: 8093.tif

BIBLIOGRAFIA

Genere: bibliografia di confronto

Titolo contributo: Allgemeines Künstlerlexicon Internationale Künstlerdatenbank; CD-ROM Edition

Anno di edizione: 2004

V., pp., nn.: ad vocem

COMPILAZIONE

COMPILAZIONE

Anno di redazione: 2011

Ente compilatore: Musei Civici di Monza

Nome: Marchesi, Ilaria

Funzionario responsabile: Porta, Dario