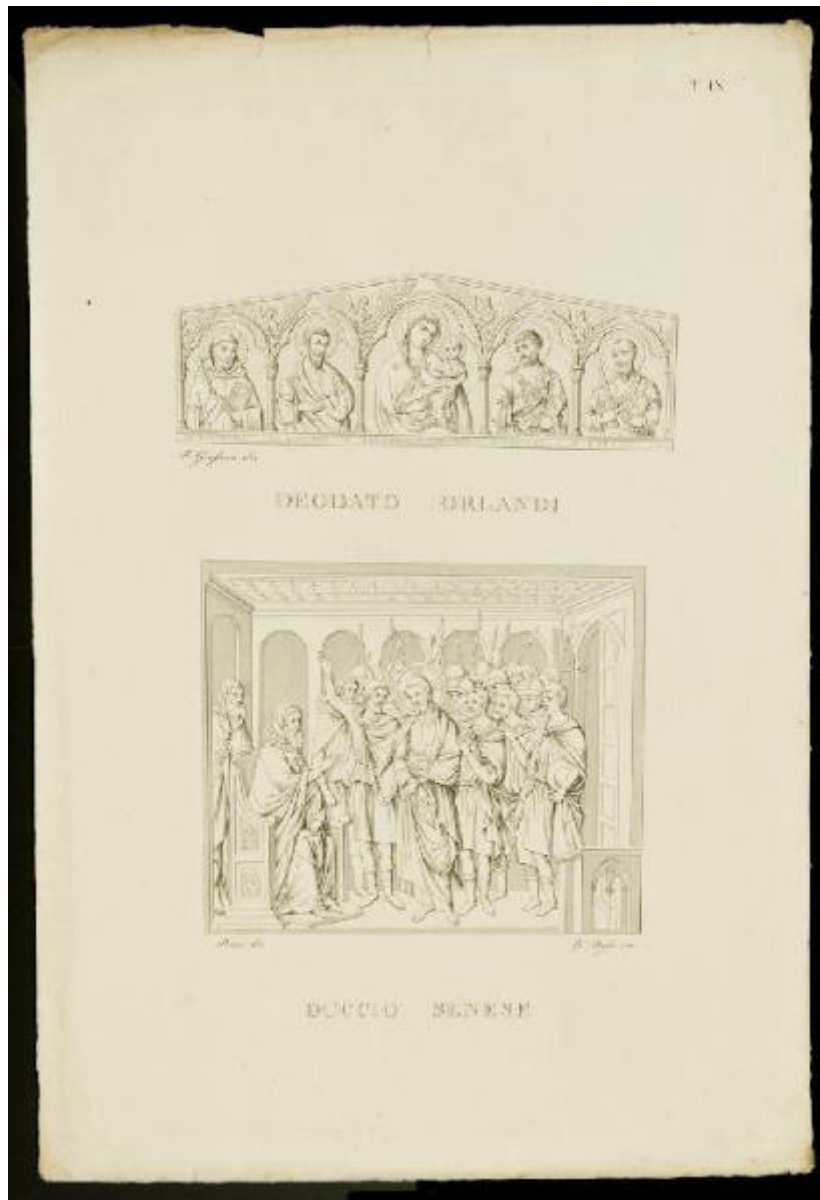


Deodato Orlandi / Duccio senese

Deodato Orlandi; Duccio di Boninsegna (attribuito); Grassini; Bini; Rossi,
G.



Link risorsa: <https://www.lombardiabeniculturali.it/stampe/schede/CM010-03751/>

Scheda SIRBeC: <https://www.lombardiabeniculturali.it/stampe/schede-complete/CM010-03751/>

CODICI

Unità operativa: CM010

Numero scheda: 3751

Codice scheda: CM010-03751

Tipo scheda: S

Livello ricerca: P

CODICE UNIVOCO

Codice regione: 03

Numero catalogo generale: 02058503

Ente schedatore: R03/ Musei Civici di Monza

Ente competente: S27

OGGETTO

OGGETTO

Definizione: stampa tagliata

Tipologia: stampa di riproduzione

Identificazione: elemento d'insieme

QUANTITA'

Quantità non rilevata: NR

Numero d'ordine: 9

Disponibilità del bene: reale

SOGGETTO

Categoria generale: sacro

Identificazione: Madonna con Bambino e Santi / Cristo davanti a Caifa

Titolo proprio: Deodato Orlandi / Duccio senese

Tipo titolo: dalla stampa

LOCALIZZAZIONE GEOGRAFICO-AMMINISTRATIVA

INDICAZIONE DEL CONTENITORE FISICO

Codice del contenitore fisico: 19370

Categoria del contenitore fisico: architettura

LOCALIZZAZIONE GEOGRAFICO-AMMINISTRATIVA ATTUALE

Stato: Italia

Regione: Lombardia

Provincia: MB

Nome provincia: Monza e Brianza

Codice ISTAT comune: 108033

Comune: Monza

COLLOCAZIONE SPECIFICA

Tipologia: convento

Denominazione: Casa degli Umiliati (ex)

Indirizzo: Via Regina Teodolinda, 4

Codice della scheda ILC: SWCO1-00001

Denominazione struttura conservativa - livello 1: Musei Civici di Monza

Denominazione struttura conservativa - livello 2: Gabinetto delle stampe

Tipologia struttura conservativa: museo

Altra denominazione [1 / 2]: Liceo Musicale (ex)

Altra denominazione [2 / 2]: Liceo Musicale (ex)

ACCESSIBILITA' DEL BENE

Accessibilità: SI

DATI PATRIMONIALI E COLLEZIONI

INVENTARIO [1 / 2]

Denominazione: DEF

Data: 2004 -

Numero: DEF 8109

INVENTARIO [2 / 2]

Denominazione: Musei Civici Monza

Data: 1990

Numero: Musei Civici Monza 7311

CRONOLOGIA

CRONOLOGIA GENERICA

Secolo: sec. XIX

CRONOLOGIA SPECIFICA

Da: 1800

Validità: ca.

A: 1850

Validità: ca.

Motivazione cronologia: analisi stilistica

DEFINIZIONE CULTURALE

AUTORE [1 / 5]

Ruolo: inventore (prima figura)

Nome di persona o ente: Deodato Orlandi

Tipo intestazione: P

Dati anagrafici/Periodo di attività: sec. XIV

Motivazione dell'attribuzione: iscrizione

AUTORE [2 / 5]

Ruolo: disegnatore (prima figura)

Nome di persona o ente: Grassini

Tipo intestazione: P

Dati anagrafici/Periodo di attività: sec. XIX

Motivazione dell'attribuzione: firma

AUTORE [3 / 5]

Ruolo: disegnatore (seconda figura)

Nome di persona o ente: Bini

Tipo intestazione: P

Dati anagrafici/Periodo di attività: sec. XIX

Motivazione dell'attribuzione: firma

AUTORE [4 / 5]

Ruolo: incisore

Nome di persona o ente: Rossi, G.

Tipo intestazione: P

Dati anagrafici/Periodo di attività: sec. XIX

Motivazione dell'attribuzione: firma

AUTORE [5 / 5]

Ruolo: inventore (seconda figura)

Nome di persona o ente: Duccio di Boninsegna

Tipo intestazione: P

Dati anagrafici/Periodo di attività: 1260 ca./ 1318

Codice scheda autore: ICCD0-04209

Riferimento all'autore: attribuito

Motivazione dell'attribuzione: iscrizione

STATO DELL' OPERA

Stato: imprecisabile

DATI TECNICI

MATERIA E TECNICA

Materia: aquaforte

MISURE [1 / 2]

Parte: Parte figurata

Unità: mm

Altezza: 204

Larghezza: 210

MISURE [2 / 2]

Parte: Parte incisa

Unità: mm

Altezza: 405

Larghezza: 240

MISURE FOGLIO

Unità: mm

Altezza: 490

Larghezza: 330

Indicazioni sul soggetto

Personaggi religiosi: Gesù Bambino; Madonna; Gesù Cristo. Figure umane: santi; figure maschili. Armi

DATI ANALITICI

ISCRIZIONI [1 / 6]

Classe di appartenenza: indicazione di responsabilità

Tecnica di scrittura: a stampa

Tipo di caratteri: corsivo

Posizione: in basso a destra sotto prima figurazione

Trascrizione: F. GRASSINI DIS.

ISCRIZIONI [2 / 6]

Classe di appartenenza: indicazione di responsabilità

Tecnica di scrittura: a stampa

Tipo di caratteri: corsivo

Posizione: in basso a sinistra sotto seconda figurazione

Trascrizione: BINI DIS.

ISCRIZIONI [3 / 6]

Classe di appartenenza: indicazione di responsabilità

Tecnica di scrittura: a stampa

Tipo di caratteri: corsivo

Posizione: in basso a destra sotto figurazione

Trascrizione: G.ROSSI INC.

ISCRIZIONI [4 / 6]

Classe di appartenenza: di titolazione

Tecnica di scrittura: a stampa

Tipo di caratteri: lettere capitali

Posizione: in basso al centro sotto prima figurazione

Trascrizione: DEODATO ORLANDI

ISCRIZIONI [5 / 6]

Classe di appartenenza: documentaria

Tecnica di scrittura: a stampa

Tipo di caratteri: corsivo

Posizione: in basso al centro sotto seconda figurazione

Trascrizione: DUCCIO

ISCRIZIONI [6 / 6]

Classe di appartenenza: documentaria

Tecnica di scrittura: a stampa

Posizione: in basso a destra sopra figurazione

Trascrizione: T. IX.

STEMMI, EMBLEMI, MARCHI

Classe di appartenenza: timbro a secco

Qualificazione: di collezione

Identificazione: Musei Civici Monza

Quantità: 1

Posizione: a destra

Descrizione: timbro circolare

CONSERVAZIONE

STATO DI CONSERVAZIONE

Data: 2011

Stato di conservazione: buono

Fonte: osservazione diretta

CONDIZIONE GIURIDICA E VINCOLI

CONDIZIONE GIURIDICA

Indicazione generica: proprietà Ente pubblico territoriale

Indicazione specifica: Comune di Monza

FONTI E DOCUMENTI DI RIFERIMENTO

DOCUMENTAZIONE FOTOGRAFICA

Codice univoco della risorsa: SC_S_CM010-03751_IMG-0000149539

Genere: documentazione allegata

Tipo: fotografia digitale colore

Codice identificativo: Civici Musei Monza 8109

Nome del file originale: 8109.tif

BIBLIOGRAFIA

Genere: bibliografia di confronto

Titolo contribuito: Allgemeines Künstlerlexicon Internationale Künstlerdatenbank; CD-ROM Edition

Anno di edizione: 2004

V., pp., nn.: ad vocem

COMPILAZIONE

COMPILAZIONE

Anno di redazione: 2011

Ente compilatore: Musei Civici di Monza

Nome: Marchesi, Ilaria

Funzionario responsabile: Porta, Dario