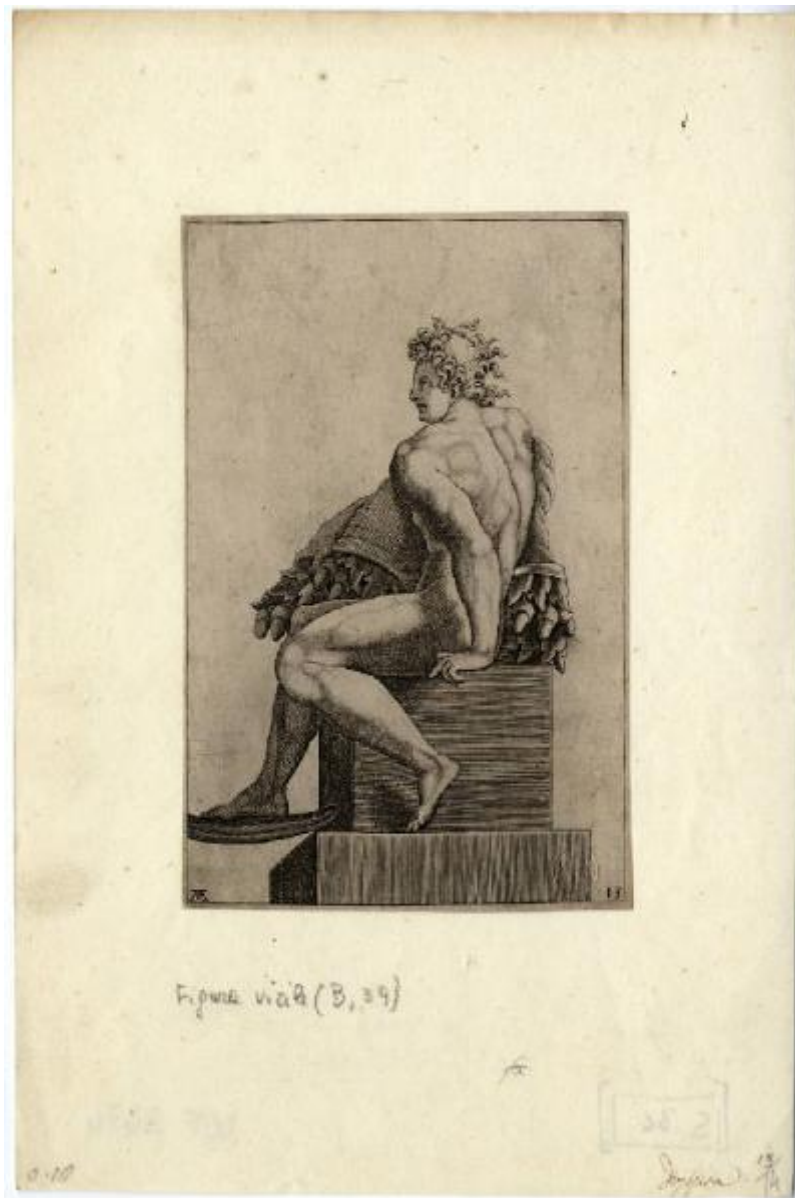


# Serie di figure derivate da Michelangelo

Buonarroti, Michelangelo; Scultori, Adamo



Link risorsa: <https://www.lombardiabeniculturali.it/stampe/schede/CM010-03903/>

Scheda SIRBeC: <https://www.lombardiabeniculturali.it/stampe/schede-complete/CM010-03903/>

## CODICI

Unità operativa: CM010

Numero scheda: 3903

Codice scheda: CM010-03903

Tipo scheda: S

Livello ricerca: P

### CODICE UNIVOCO

Codice regione: 03

Numero catalogo generale: 02058657

Ente schedatore: R03/ Musei Civici di Monza

Ente competente: S27

## RELAZIONI

### RELAZIONI CON ALTRI BENI

Tipo relazione: correlazione

Specifiche tipo relazione: correlazione di contesto

Tipo scheda: S

Codice IDK della scheda correlata: CM020-04320

## OGGETTO

### OGGETTO

Definizione: stampa tagliata

Identificazione: elemento d'insieme

### QUANTITA'

Quantità non rilevata: NR

Numero d'ordine: 13

Disponibilità del bene: reale

### SOGGETTO

Categoria generale: essere umano e uomo in generale

Identificazione: Uomo seduto

Titolo della serie di appartenenza: serie di figure derivate da Michelangelo

## LOCALIZZAZIONE GEOGRAFICO-AMMINISTRATIVA

### INDICAZIONE DEL CONTENITORE FISICO

Codice del contenitore fisico: 19370

Categoria del contenitore fisico: architettura

### LOCALIZZAZIONE GEOGRAFICO-AMMINISTRATIVA ATTUALE

Stato: Italia

Regione: Lombardia

Provincia: MB

Nome provincia: Monza e Brianza

Codice ISTAT comune: 108033

Comune: Monza

### COLLOCAZIONE SPECIFICA

Tipologia: convento

Denominazione: Casa degli Umiliati (ex)

Indirizzo: Via Regina Teodolinda, 4

Codice della scheda ILC: SWCO1-00001

Denominazione struttura conservativa - livello 1: Musei Civici di Monza

Denominazione struttura conservativa - livello 2: Gabinetto delle stampe

Tipologia struttura conservativa: museo

Altra denominazione [1 / 2]: Liceo Musicale (ex)

Altra denominazione [2 / 2]: Liceo Musicale (ex)

### ACCESSIBILITA' DEL BENE

Accessibilità: SI

## DATI PATRIMONIALI E COLLEZIONI

### INVENTARIO [1 / 3]

Denominazione: DEF

Data: 2004 -

Numero: DEF 8474

### **INVENTARIO [2 / 3]**

Denominazione: REBORA

Data: 1990

Numero: REBORA 7698

### **INVENTARIO [3 / 3]**

Denominazione: BELLINI

Data: 1980

Numero: BELLINI S 34

## **CRONOLOGIA**

### **CRONOLOGIA GENERICA**

Secolo: sec. XVI

### **CRONOLOGIA SPECIFICA**

Da: 1535

Validità: post

A: 1585

Validità: ante

Motivazione cronologia: bibliografia

## **DEFINIZIONE CULTURALE**

### **AUTORE [1 / 2]**

Ruolo: inventore

Nome di persona o ente: Buonarroti, Michelangelo

Tipo intestazione: P

Dati anagrafici/Periodo di attività: 1475-1564

Codice scheda autore: RL010-00469

Motivazione dell'attribuzione: bibliografia

### **AUTORE [2 / 2]**

Ruolo: incisore

Nome di persona o ente: Scultori, Adamo

Tipo intestazione: P

Dati anagrafici/Periodo di attività: 1530 ca.-1585

Codice scheda autore: IC010-19704

Motivazione dell'attribuzione [1 / 2]: bibliografia

Motivazione dell'attribuzione [2 / 2]: monogramma

### **STATO DELL' OPERA**

Stato: primo stato

Specifiche: in basso a sinistra il monogramma e a destra il numero «13»

## **DATI TECNICI**

### **MATERIA E TECNICA**

Materia: bulino

### **MISURE [1 / 2]**

Parte: Parte figurata

Unità: mm

Altezza: 143

Larghezza: 105

### **MISURE [2 / 2]**

Parte: Parte incisa

Unità: mm

Altezza: 143

Larghezza: 105

### **MISURE FOGLIO**

Unità: mm

Altezza: 146

Larghezza: 107

Indicazioni sul soggetto: Figure umane: figura maschile seduta. Nudi maschili. Oggetti: ghirlanda

## **DATI ANALITICI**

### **ISCRIZIONI [1 / 2]**

Classe di appartenenza: indicazione di responsabilità

Tecnica di scrittura: a stampa

Tipo di caratteri: lettere capitali

Posizione: in basso a sinistra entro parte figurata

Trascrizione: AS

### **ISCRIZIONI [2 / 2]**

Classe di appartenenza: documentaria

Tecnica di scrittura: a stampa

Posizione: in basso a destra entro parte figurata

Trascrizione: 13

### **STEMMI, EMBLEMI, MARCHI**

Classe di appartenenza: timbro a secco

Qualificazione: di collezione

Identificazione: Civica Biblioteca Monza

Quantità: 1

Posizione: a destra

Descrizione: timbro circolare

## **CONSERVAZIONE**

### **STATO DI CONSERVAZIONE**

Data: 2011

Stato di conservazione: discreto

Indicazioni specifiche: Esemplare incollato a supporto cartaceo. Carta ingiallita

Fonte: osservazione diretta

## **CONDIZIONE GIURIDICA E VINCOLI**

### **CONDIZIONE GIURIDICA**

Indicazione generica: proprietà Ente pubblico territoriale

Indicazione specifica: Comune di Monza

## **FONTI E DOCUMENTI DI RIFERIMENTO**

### **DOCUMENTAZIONE FOTOGRAFICA**

Codice univoco della risorsa: SC\_S\_CM010-03903\_IMG-0000118404

Genere: documentazione allegata

Tipo: matrice digitale colore

Codice identificativo: Civici Musei Monza 8474

Nome del file originale: 8474.tif

### **BIBLIOGRAFIA [1 / 3]**

Genere: bibliografia di confronto

Titolo contribuito: Allgemeines Künstlerlexicon Internationale Künstlerdatenbank; CD-ROM Edition

Anno di edizione: 2004

V., pp., nn.: ad vocem

### **BIBLIOGRAFIA [2 / 3]**

Genere: bibliografia specifica

Autore: Bartsch A.

Titolo contribuito: Le peintre graveur (ristampa anastatica)

Luogo di edizione: Nieuwkoop

Anno di edizione: 1982

V., pp., nn.: v. XV p. 239 nn. 34-72

### **BIBLIOGRAFIA [3 / 3]**

Genere: bibliografia specifica

Autore: Bellini P. (a cura di)

Titolo libro o rivista: L'opera incisa di Adamo e Diana Scultori

Luogo di edizione: Vicenza

Anno di edizione: 1991

V., pp., nn.: pp. 71-72 n. 33

V., tavv., figg.: p. 72 f. 48

## **COMPILAZIONE**

### **COMPILAZIONE**

Anno di redazione: 2011

Ente compilatore: Musei Civici di Monza

Nome: Marchesi, Ilaria

Funzionario responsabile: Porta, Dario