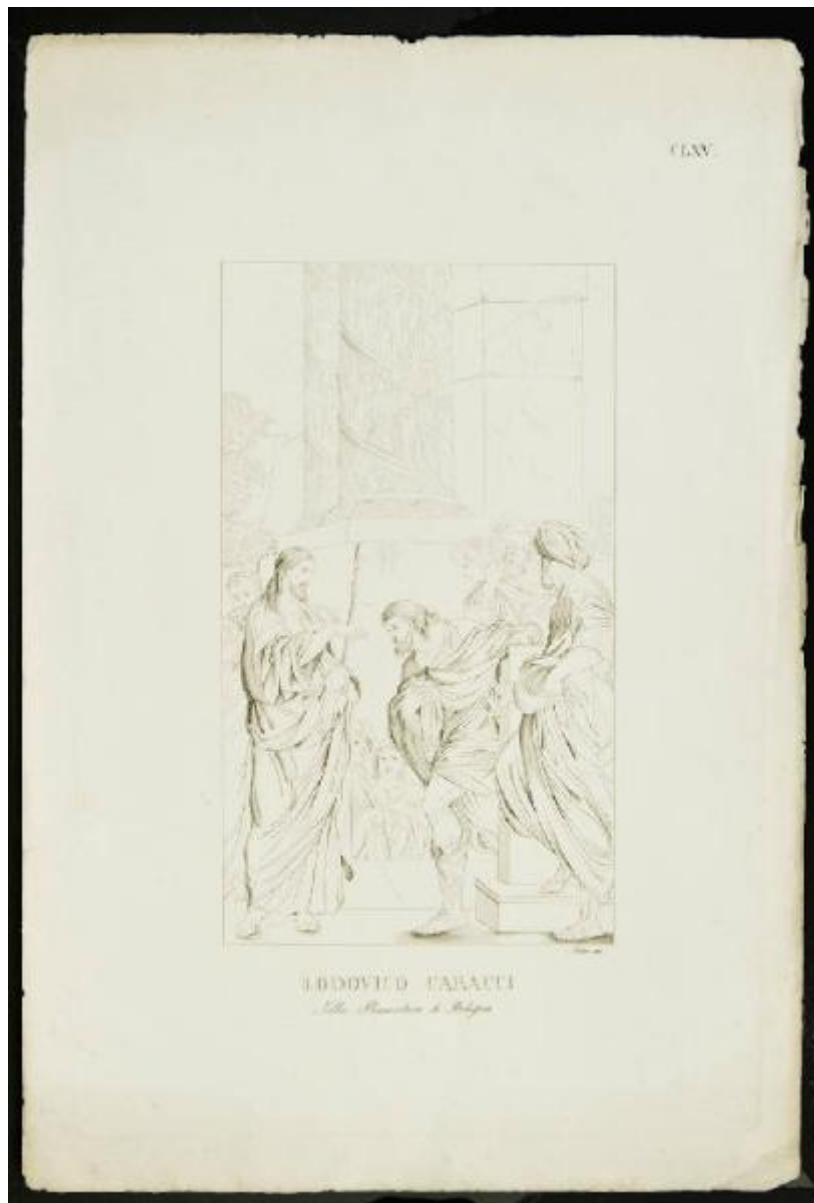


Lodovico Carracci

Carracci, Ludovico; Salvi



Link risorsa: <https://www.lombardiabeniculturali.it/stampe/schede/CM010-03984/>

Scheda SIRBeC: <https://www.lombardiabeniculturali.it/stampe/schede-complete/CM010-03984/>

CODICI

Unità operativa: CM010

Numero scheda: 3984

Codice scheda: CM010-03984

Tipo scheda: S

Livello ricerca: P

CODICE UNIVOCO

Codice regione: 03

Numero catalogo generale: 02058738

Ente schedatore: R03/ Musei Civici di Monza

Ente competente: S27

OGGETTO

OGGETTO

Definizione: stampa

Tipologia: stampa di traduzione

Identificazione: elemento d'insieme

QUANTITA'

Quantità non rilevata: NR

Numero d'ordine: 165

Disponibilità del bene: reale

SOGGETTO

Categoria generale: sacro

Identificazione: Vocazione di San Matteo

Titolo proprio: Lodovico Carracci

Tipo titolo: dalla stampa

LOCALIZZAZIONE GEOGRAFICO-AMMINISTRATIVA

INDICAZIONE DEL CONTENITORE FISICO

Codice del contenitore fisico: 19370

Categoria del contenitore fisico: architettura

LOCALIZZAZIONE GEOGRAFICO-AMMINISTRATIVA ATTUALE

Stato: Italia

Regione: Lombardia

Provincia: MB

Nome provincia: Monza e Brianza

Codice ISTAT comune: 108033

Comune: Monza

COLLOCAZIONE SPECIFICA

Tipologia: convento

Denominazione: Casa degli Umiliati (ex)

Indirizzo: Via Regina Teodolinda, 4

Codice della scheda ILC: SWCO1-00001

Denominazione struttura conservativa - livello 1: Musei Civici di Monza

Denominazione struttura conservativa - livello 2: Gabinetto delle stampe

Tipologia struttura conservativa: museo

Altra denominazione [1 / 2]: Liceo Musicale (ex)

Altra denominazione [2 / 2]: Liceo Musicale (ex)

ACCESSIBILITA' DEL BENE

Accessibilità: SI

DATI PATRIMONIALI E COLLEZIONI

INVENTARIO [1 / 2]

Denominazione: DEF

Data: 2004 -

Numero: DEF 8555

INVENTARIO [2 / 2]

Denominazione: REBORA

Data: 1990

Numero: REBORA 7538

RAPPORTO

RAPPORTO BENE FINALE/ORIGINALE

Stadio bene in esame: derivazione

Bene finale/originale: dipinto

Autore bene finale/originale: Carracci, Ludovico

Datazione bene finale/originale: 1605-1607

Collocazione bene finale/originale: Italia/ Emilia Romagna/ BO/ Bologna/ Pinacoteca Nazionale

Inventario bene finale/originale: inv. 457

CRONOLOGIA

CRONOLOGIA GENERICA

Secolo: sec. XIX

CRONOLOGIA SPECIFICA

Da: 1800

Validità: ca.

A: 1899

Validità: ante

Motivazione cronologia: analisi stilistica

DEFINIZIONE CULTURALE

AUTORE [1 / 2]

Ruolo: inventore

Nome di persona o ente: Carracci, Ludovico

Tipo intestazione: P

Dati anagrafici/Periodo di attività: 1555-1619

Codice scheda autore: RL010-00570

Motivazione dell'attribuzione: iscrizione

AUTORE [2 / 2]

Ruolo: incisore

Nome di persona o ente: Salvi

Tipo intestazione: P

Dati anagrafici/Periodo di attività: sec. XIX

Motivazione dell'attribuzione: firma

STATO DELL' OPERA

Stato: imprecisabile

DATI TECNICI

MATERIA E TECNICA

Materia: acquaforte

MISURE [1 / 3]

Parte: Parte figurata

Unità: mm

Altezza: 295

Larghezza: 170

MISURE [2 / 3]

Parte: Parte incisa

Unità: mm

Altezza: 380

Larghezza: 217

MISURE [3 / 3]

Parte: impronta

Unità: mm

Altezza: 450

Larghezza: 300

MISURE FOGLIO

Unità: mm

Altezza: 505

Larghezza: 340

Indicazioni sul soggetto: Personaggi religiosi: Gesù Cristo; san Matteo. Figure umane: figure maschili

DATI ANALITICI

ISCRIZIONI [1 / 4]

Classe di appartenenza: indicazione di responsabilità

Tecnica di scrittura: a stampa

Tipo di caratteri: corsivo

Posizione: in basso a destra sotto figurazione

Trascrizione: SALVI INC.

ISCRIZIONI [2 / 4]

Classe di appartenenza: indicazione di responsabilità

Tecnica di scrittura: a stampa

Tipo di caratteri: lettere capitali

Posizione: in basso al centro sotto figurazione

Trascrizione: LODOVICO CARRACCI

ISCRIZIONI [3 / 4]

Classe di appartenenza: documentaria

Tecnica di scrittura: a stampa

Tipo di caratteri: corsivo

Posizione: in basso al centro sotto titolazione

Trascrizione: NELLA PINACOTECA DI BOLOGNA

ISCRIZIONI [4 / 4]

Classe di appartenenza: documentaria

Tecnica di scrittura: a stampa

Tipo di caratteri: lettere capitali

Posizione: in alto a destra sopra figurazione

Trascrizione: CLXV.

STEMMI, EMBLEMI, MARCHI

Classe di appartenenza: timbro a secco

Qualificazione: di collezione

Identificazione: Musei Civici Monza

Quantità: 1

Posizione: a destra

Descrizione: timbro circolare

CONSERVAZIONE

STATO DI CONSERVAZIONE

Data: 2011

Stato di conservazione: buono

Fonte: osservazione diretta

CONDIZIONE GIURIDICA E VINCOLI

CONDIZIONE GIURIDICA

Indicazione generica: proprietà Ente pubblico territoriale

Indicazione specifica: Comune di Monza

FONTI E DOCUMENTI DI RIFERIMENTO

DOCUMENTAZIONE FOTOGRAFICA

Codice univoco della risorsa: SC_S_CM010-03984_IMG-0000149586

Genere: documentazione allegata

Tipo: fotografia digitale colore

Codice identificativo: Civici Musei Monza 8555

Nome del file originale: 8555.tif

BIBLIOGRAFIA

Genere: bibliografia di confronto

Titolo contributo: Allgemeines Künstlerlexicon Internationale Künstlerdatenbank; CD-ROM Edition

Anno di edizione: 2004

V., pp., nn.: ad vocem

COMPILAZIONE

COMPILAZIONE

Anno di redazione: 2011

Ente compilatore: Musei Civici di Monza

Nome: Marchesi, Ilaria

Funzionario responsabile: Porta, Dario