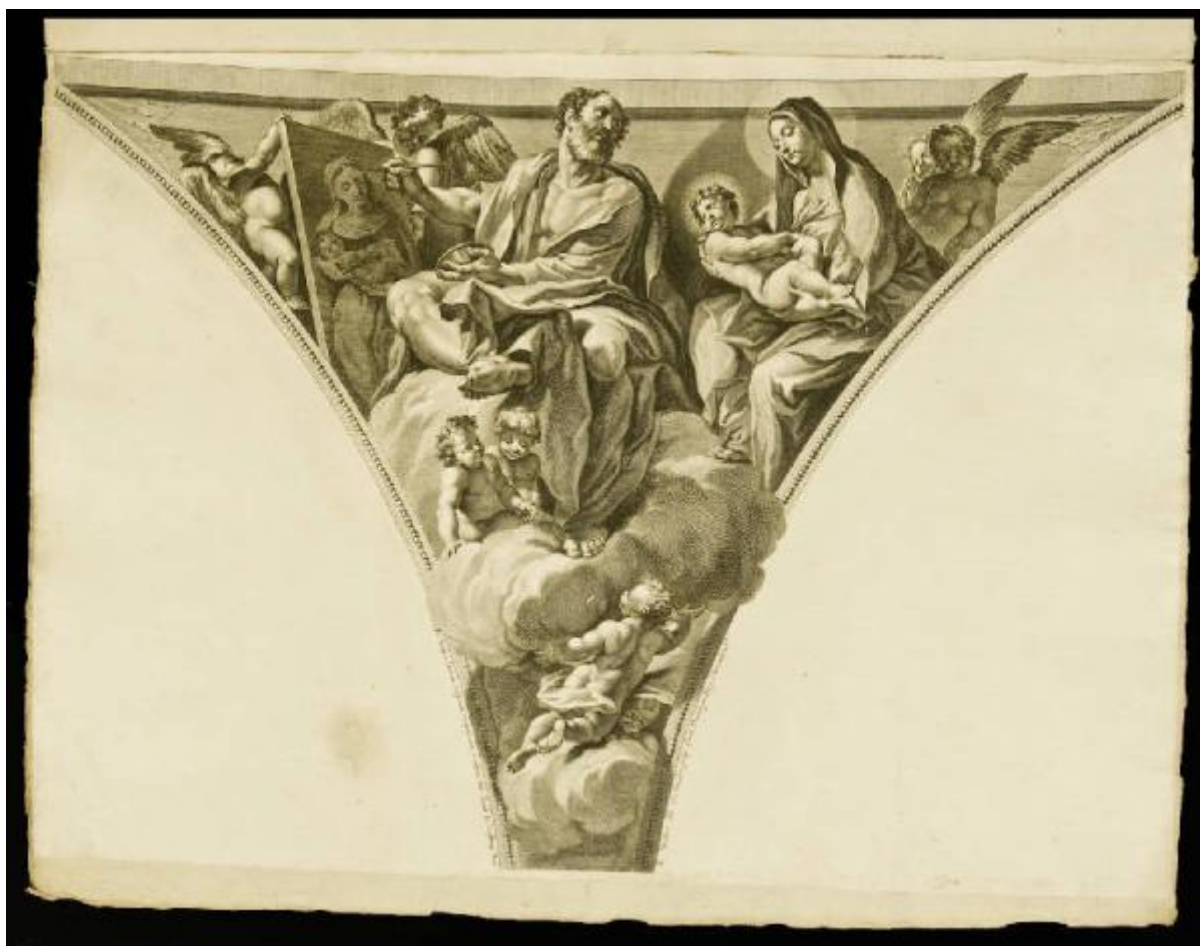


San Luca ritrae la Madonna con il Bambino

Lanfranco, Giovanni; Trudon, H.; Roullé, Jean Louis



Link risorsa: <https://www.lombardiabeniculturali.it/stampe/schede/CM010-04011/>

Scheda SIRBeC: <https://www.lombardiabeniculturali.it/stampe/schede-complete/CM010-04011/>

CODICI

Unità operativa: CM010

Numero scheda: 4011

Codice scheda: CM010-04011

Tipo scheda: S

Livello ricerca: P

CODICE UNIVOCO

Codice regione: 03

Numero catalogo generale: 02058765

Ente schedatore: R03/ Musei Civici di Monza

Ente competente: S27

OGGETTO

OGGETTO

Definizione: stampa tagliata

Tipologia: stampa di riproduzione

Identificazione: elemento d'insieme

QUANTITA'

Quantità non rilevata: NR

Disponibilità del bene: reale

SOGGETTO

Categoria generale: sacro

Identificazione: San Luca ritrae la Madonna con il Bambino

LOCALIZZAZIONE GEOGRAFICO-AMMINISTRATIVA

INDICAZIONE DEL CONTENITORE FISICO

Codice del contenitore fisico: 19370

Categoria del contenitore fisico: architettura

LOCALIZZAZIONE GEOGRAFICO-AMMINISTRATIVA ATTUALE

Stato: Italia

Regione: Lombardia

Provincia: MB

Nome provincia: Monza e Brianza

Codice ISTAT comune: 108033

Comune: Monza

COLLOCAZIONE SPECIFICA

Tipologia: convento

Denominazione: Casa degli Umiliati (ex)

Indirizzo: Via Regina Teodolinda, 4

Codice della scheda ILC: SWCO1-00001

Denominazione struttura conservativa - livello 1: Musei Civici di Monza

Denominazione struttura conservativa - livello 2: Gabinetto delle stampe

Tipologia struttura conservativa: museo

Altra denominazione [1 / 2]: Liceo Musicale (ex)

Altra denominazione [2 / 2]: Liceo Musicale (ex)

ACCESSIBILITA' DEL BENE

Accessibilità: SI

DATI PATRIMONIALI E COLLEZIONI

INVENTARIO [1 / 2]

Denominazione: DEF

Data: 2004 -

Numero: DEF 8610

INVENTARIO [2 / 2]

Denominazione: REBORA

Data: 1990

Numero: REBORA 7372

RAPPORTO

RAPPORTO BENE FINALE/ORIGINALE

Stadio bene in esame: derivazione

Bene finale/originale: affresco

Autore bene finale/originale: Lanfranco, Giovanni

Collocazione bene finale/originale: Italia/ Campania/ NA/ Napoli/ Chiesa del Gesù Nuovo

CRONOLOGIA

CRONOLOGIA GENERICA

Secolo: sec. XVII

Frazione di secolo: seconda metà

CRONOLOGIA SPECIFICA

Da: 1645

Validità: ca.

A: 1699

Validità: ante

Motivazione cronologia: bibliografia

DEFINIZIONE CULTURALE

AUTORE [1 / 3]

Ruolo: inventore

Nome di persona o ente: Lanfranco, Giovanni

Tipo intestazione: P

Dati anagrafici/Periodo di attività: 1582-1647

Codice scheda autore: RL010-01228

Motivazione dell'attribuzione: firma

AUTORE [2 / 3]

Ruolo: disegnatore

Nome di persona o ente: Trudon, H.

Tipo intestazione: P

Dati anagrafici/Periodo di attività: sec. XVII

Motivazione dell'attribuzione: firma

AUTORE [3 / 3]

Ruolo: incisore

Nome di persona o ente: Roullé, Jean Louis

Tipo intestazione: P

Dati anagrafici/Periodo di attività: 1645 ca.-1699

Codice scheda autore: CM010-01222

Motivazione dell'attribuzione: firma

STATO DELL' OPERA

Stato: imprecisabile

DATI TECNICI

MATERIA E TECNICA [1 / 2]

Materia: bulino

MATERIA E TECNICA [2 / 2]

Materia: acquaforte

MISURE [1 / 2]

Parte: Parte figurata

Unità: mm

Altezza: 432

Larghezza: 620

MISURE [2 / 2]

Parte: Parte incisa

Unità: mm

Altezza: 432

Larghezza: 620

MISURE FOGLIO

Unità: mm

Altezza: 450

Larghezza: 635

Indicazioni sul soggetto

Personaggi religiosi: san Luca evangelista; Madonna; Gesù Bambino. Figure: angeli. Oggetti: cavalletto; tela; pennello

DATI ANALITICI

ISCRIZIONI [1 / 2]

Classe di appartenenza: indicazione di responsabilità

Lingua: LAT

Tecnica di scrittura: a stampa

Tipo di caratteri: corsivo

Posizione: a sinistra della figurazione

Trascrizione: IN TEMPLO DOMUS PROFESSÆ NEAPOLITANÆ SOCIETATIS IESU. EQUES IO. LANFRANC. PINX.

ISCRIZIONI [2 / 2]

Classe di appartenenza: indicazione di responsabilità

Lingua: LAT

Tecnica di scrittura: a stampa

Tipo di caratteri: lettere capitali/ corsivo

Posizione: a destra della figurazione

Trascrizione: H. TRUDON DEL. I.L. ROULLET SCULP. CUM PRIUILEGIO REG. CHRISTIANISS.MI.

STEMMI, EMBLEMI, MARCHI

Classe di appartenenza: timbro a secco

Qualificazione: di collezione

Identificazione: Musei Civici Monza

Quantità: 1

Posizione: a destra

Descrizione: timbro circolare

CONSERVAZIONE

STATO DI CONSERVAZIONE

Data: 2011

Stato di conservazione: buono

Fonte: osservazione diretta

CONDIZIONE GIURIDICA E VINCOLI

CONDIZIONE GIURIDICA

Indicazione generica: proprietà Ente pubblico territoriale

Indicazione specifica: Comune di Monza

FONTI E DOCUMENTI DI RIFERIMENTO

DOCUMENTAZIONE FOTOGRAFICA

Codice univoco della risorsa: SC_S_CM010-04011_IMG-0000149612

Genere: documentazione allegata

Tipo: fotografia digitale colore

Codice identificativo: Civici Musei Monza 8610

Nome del file originale: 8610.tif

BIBLIOGRAFIA

Genere: bibliografia di confronto

Titolo contributo: Allgemeines Künstlerlexicon Internationale Künstlerdatenbank; CD-ROM Edition

Anno di edizione: 2004

V., pp., nn.: ad vocem

COMPILAZIONE

COMPILAZIONE

Anno di redazione: 2011

Ente compilatore: Musei Civici di Monza

Nome: Marchesi, Ilaria

Funzionario responsabile: Porta, Dario