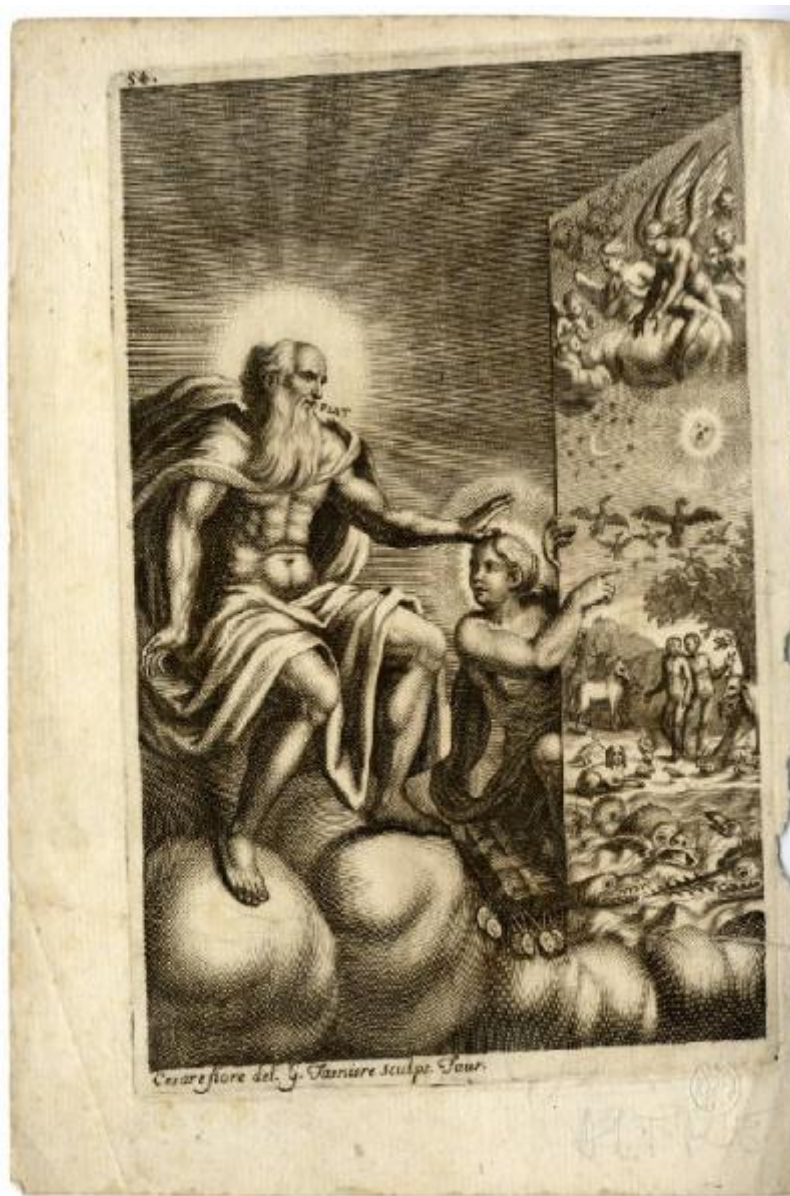


## Dio Padre

Fiori, Cesare; TasniÃre, Giuseppe Bartolomeo



Link risorsa: <https://www.lombardiabeniculturali.it/stampe/schede/CM010-04054/>

Scheda SIRBeC: <https://www.lombardiabeniculturali.it/stampe/schede-complete/CM010-04054/>

## **CODICI**

Unità operativa: CM010

Numero scheda: 4054

Codice scheda: CM010-04054

Tipo scheda: S

Livello ricerca: P

### **CODICE UNIVOCO**

Codice regione: 03

Numero catalogo generale: 02058808

Ente schedatore: R03/ Musei Civici di Monza

Ente competente: S27

## **OGGETTO**

### **OGGETTO**

Definizione: stampa

Tipologia: stampa di riproduzione

Identificazione: elemento d'insieme

### **QUANTITA'**

Quantità non rilevata: NR

Numero d'ordine: 4

Disponibilità del bene: reale

### **SOGGETTO**

Categoria generale: sacro

Identificazione: Dio Padre

## **LOCALIZZAZIONE GEOGRAFICO-AMMINISTRATIVA**

### **INDICAZIONE DEL CONTENITORE FISICO**

Codice del contenitore fisico: 19370

Categoria del contenitore fisico: architettura

### **LOCALIZZAZIONE GEOGRAFICO-AMMINISTRATIVA ATTUALE**

Stato: Italia

Regione: Lombardia

Provincia: MB

Nome provincia: Monza e Brianza

Codice ISTAT comune: 108033

Comune: Monza

### **COLLOCAZIONE SPECIFICA**

Tipologia: convento

Denominazione: Casa degli Umiliati (ex)

Indirizzo: Via Regina Teodolinda, 4

Codice della scheda ILC: SWCO1-00001

Denominazione struttura conservativa - livello 1: Musei Civici di Monza

Denominazione struttura conservativa - livello 2: Gabinetto delle stampe

Tipologia struttura conservativa: museo

Altra denominazione [1 / 2]: Liceo Musicale (ex)

Altra denominazione [2 / 2]: Liceo Musicale (ex)

### **ACCESSIBILITA' DEL BENE**

Accessibilità: SI

## **DATI PATRIMONIALI E COLLEZIONI**

### **INVENTARIO [1 / 3]**

Denominazione: DEF

Data: 2004 -

Numero: DEF 8699

### **INVENTARIO [2 / 3]**

Denominazione: REBORA

Data: 1990

Numero: REBORA 7979

### **INVENTARIO [3 / 3]**

Denominazione: BELLINI

Data: 1980

Numero: BELLINI T 438

## CRONOLOGIA

### CRONOLOGIA GENERICA

Secolo: secc. XVII/ XVIII

### CRONOLOGIA SPECIFICA

Da: 1675

Validità: ca.

A: 1752

Validità: ca.

Motivazione cronologia: bibliografia

## DEFINIZIONE CULTURALE

### AUTORE [1 / 2]

Ruolo: disegnatore

Nome di persona o ente: Fiori, Cesare

Tipo intestazione: P

Dati anagrafici/Periodo di attività: 1636 ca.-1702

Codice scheda autore: RL010-00913

Motivazione dell'attribuzione: firma

### AUTORE [2 / 2]

Ruolo: incisore

Nome di persona o ente: Tasnière, Giuseppe Bartolomeo

Tipo intestazione: P

Dati anagrafici/Periodo di attività: 1675 ca.-1752 ca.

Codice scheda autore: CM010-01236

Motivazione dell'attribuzione: firma

### STATO DELL' OPERA

Stato: imprecisabile

## DATI TECNICI

**MATERIA E TECNICA [1 / 2]**

Materia: bulino

**MATERIA E TECNICA [2 / 2]**

Materia: acquaforte

**MISURE [1 / 3]**

Parte: Parte figurata

Unità: mm

Altezza: 192

Larghezza: 133

**MISURE [2 / 3]**

Parte: Parte incisa

Unità: mm

Altezza: 197

Larghezza: 133

**MISURE [3 / 3]**

Parte: impronta

Unità: mm

Altezza: 200

Larghezza: 140

**MISURE FOGLIO**

Unità: mm

Altezza: 230

Larghezza: 170

Indicazioni sul soggetto

Personaggi religiosi: Dio Padre; Adamo; Eva. Figure: angeli. Figure umane: figure femminili. Animali: cane; cervo; pesci; coniglio; uccelli. Corpi celesti: luna; sole; stelle

**DATI ANALITICI**

**ISCRIZIONI [1 / 2]**

Classe di appartenenza: indicazione di responsabilità

Tecnica di scrittura: a stampa

Tipo di caratteri: corsivo

Posizione: in basso a sinistra sotto figurazione

Trascrizione: CESARE FIORE DEL. G. TASNIERE SCULPS. TAUR.

### **ISCRIZIONI [2 / 2]**

Classe di appartenenza: documentaria

Tecnica di scrittura: a stampa

Tipo di caratteri: corsivo

Posizione: in alto a sinistra sopra figurazione

Trascrizione: S 4

### **STEMMI, EMBLEMI, MARCHI**

Classe di appartenenza: timbro a secco

Qualificazione: di collezione

Identificazione: Civica Biblioteca Monza

Quantità: 1

Posizione: a destra

Descrizione: timbro circolare

## **CONSERVAZIONE**

### **STATO DI CONSERVAZIONE**

Data: 2011

Stato di conservazione: buono

Fonte: osservazione diretta

## **CONDIZIONE GIURIDICA E VINCOLI**

### **CONDIZIONE GIURIDICA**

Indicazione generica: proprietà Ente pubblico territoriale

Indicazione specifica: Comune di Monza

## **FONTI E DOCUMENTI DI RIFERIMENTO**

### **DOCUMENTAZIONE FOTOGRAFICA**

Codice univoco della risorsa: SC\_S\_CM010-04054\_IMG-0000118554

Genere: documentazione allegata

Tipo: matrice digitale colore

Codice identificativo: Civici Musei Monza 8699

Nome del file originale: 8699.tif

## **BIBLIOGRAFIA**

Genere: bibliografia di confronto

Titolo contribuito: Allgemeines Künstlerlexicon Internationale Künstlerdatenbank; CD-ROM Edition

Anno di edizione: 2004

V., pp., nn.: ad vocem

## **COMPILAZIONE**

### **COMPILAZIONE**

Anno di redazione: 2011

Ente compilatore: Musei Civici di Monza

Nome: Marchesi, Ilaria

Funzionario responsabile: Porta, Dario