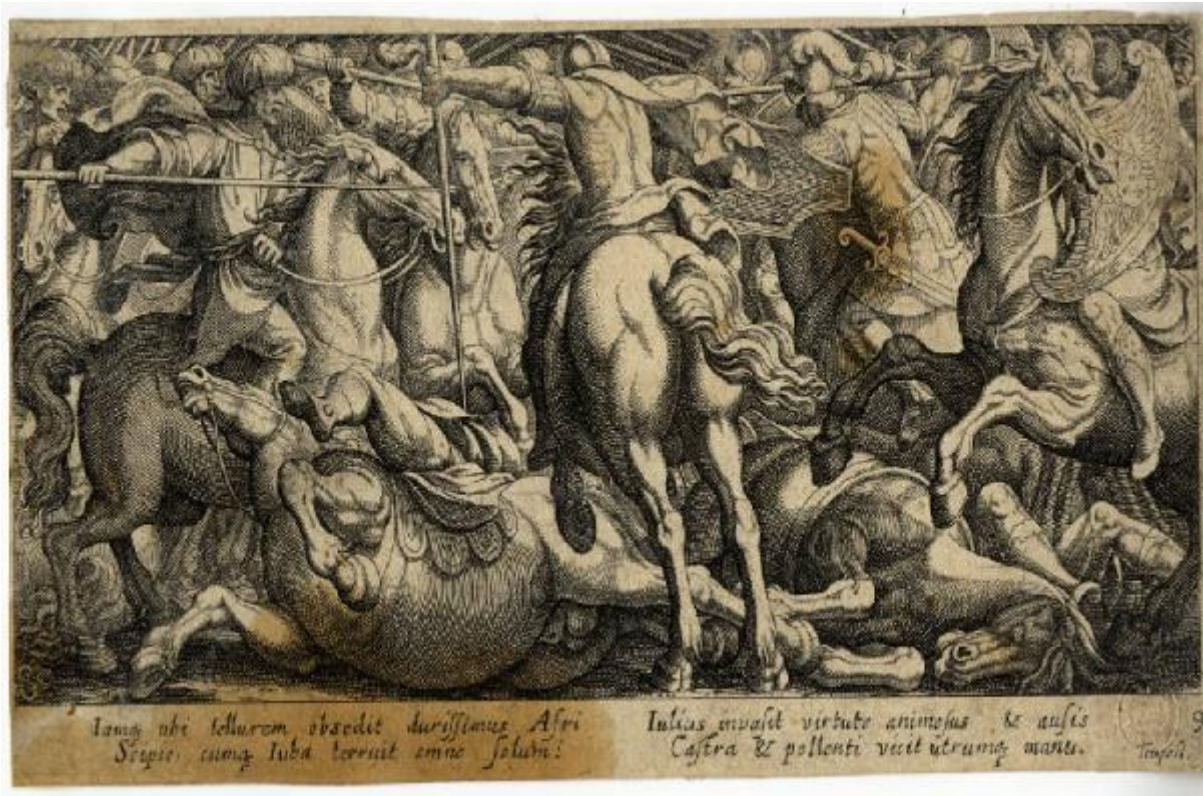


# Scontro di cavalleria

Tempesta, Antonio



Link risorsa: <https://www.lombardiabeniculturali.it/stampe/schede/CM010-04097/>

Scheda SIRBeC: <https://www.lombardiabeniculturali.it/stampe/schede-complete/CM010-04097/>

## CODICI

Unità operativa: CM010

Numero scheda: 4097

Codice scheda: CM010-04097

Tipo scheda: S

Livello ricerca: P

### CODICE UNIVOCO

Codice regione: 03

Numero catalogo generale: 02058851

Ente schedatore: R03/ Musei Civici di Monza

Ente competente: S27

## OGGETTO

### OGGETTO

Definizione: stampa tagliata

Tipologia: stampa di riproduzione

Identificazione: elemento d'insieme

### QUANTITA'

Quantità complessiva degli elementi: 10

Disponibilità del bene: reale

### SOGGETTO

Categoria generale: storia

Identificazione: Scena di battaglia

Titolo proprio: Scontro di cavalleria

Tipo titolo: dalla bibliografia su supporto elettronico

## LOCALIZZAZIONE GEOGRAFICO-AMMINISTRATIVA

### INDICAZIONE DEL CONTENITORE FISICO

Codice del contenitore fisico: 19370

Categoria del contenitore fisico: architettura

## LOCALIZZAZIONE GEOGRAFICO-AMMINISTRATIVA ATTUALE

Stato: Italia

Regione: Lombardia

Provincia: MB

Nome provincia: Monza e Brianza

Codice ISTAT comune: 108033

Comune: Monza

## COLLOCAZIONE SPECIFICA

Tipologia: convento

Denominazione: Casa degli Umiliati (ex)

Indirizzo: Via Regina Teodolinda, 4

Codice della scheda ILC: SWCO1-00001

Denominazione struttura conservativa - livello 1: Musei Civici di Monza

Denominazione struttura conservativa - livello 2: Gabinetto delle stampe

Tipologia struttura conservativa: museo

Altra denominazione [1 / 2]: Liceo Musicale (ex)

Altra denominazione [2 / 2]: Liceo Musicale (ex)

## ACCESSIBILITA' DEL BENE

Accessibilità: SI

## DATI PATRIMONIALI E COLLEZIONI

### INVENTARIO [1 / 3]

Denominazione: DEF

Data: 2004 -

Numero: DEF 8742

### INVENTARIO [2 / 3]

Denominazione: REBORA

Data: 1990

Numero: REBORA 8058

### INVENTARIO [3 / 3]

Denominazione: BELLINI

Data: 1980

Numero: BELLINI T 211

## CRONOLOGIA

### CRONOLOGIA GENERICA

Secolo: sec. XVII

### CRONOLOGIA SPECIFICA

Da: 1600

Validità: post

A: 1630

Validità: ante

Motivazione cronologia: bibliografia

## DEFINIZIONE CULTURALE

### AUTORE [1 / 2]

Ruolo: inventore

Nome di persona o ente: Tempesta, Antonio

Tipo intestazione: P

Dati anagrafici/Periodo di attività: 1555 ca.-1630

Codice scheda autore: RL010-02167

Motivazione dell'attribuzione: bibliografia

### AUTORE [2 / 2]

Ruolo: incisore

Nome di persona o ente: Tempesta, Antonio

Tipo intestazione: P

Dati anagrafici/Periodo di attività: 1555 ca.-1630

Codice scheda autore: RL010-02167

Riferimento all'autore: attribuito

Motivazione dell'attribuzione [1 / 2]: inventario museale

Motivazione dell'attribuzione [2 / 2]: iscrizione

### STATO DELL' OPERA

Stato: imprecisabile

## DATI TECNICI

### MATERIA E TECNICA

Materia: acquaforte

### MISURE [1 / 2]

Parte: Parte figurata

Unità: mm

Altezza: 90

Larghezza: 205

### MISURE [2 / 2]

Parte: Parte incisa

Unità: mm

Altezza: 100

Larghezza: 205

### MISURE FOGLIO

Unità: mm

Altezza: 105

Larghezza: 207

Indicazioni sul soggetto: Figure umane: soldati. Animali: cavalli. Armi. Abbigliamento militare. Abbigliamento etnico

## DATI ANALITICI

### ISCRIZIONI [1 / 3]

Classe di appartenenza: indicazione di responsabilità

Tecnica di scrittura: a stampa

Tipo di caratteri: corsivo

Posizione: in basso a destra sotto figurazione

Trascrizione: TEMPEST.

### ISCRIZIONI [2 / 3]

Classe di appartenenza: di commento

Lingua: LAT

Tecnica di scrittura: a stampa

Tipo di caratteri: corsivo

Posizione: in basso sotto figurazione su due colonne

Trascrizione

IAMQB UBI TELLUREM OBSEDI DURISSIMUS AFRI / SCIPIO, CUMQB IUBA TERRUIT OMNE SOLUM: / IULIUS  
INVALSIT UIRTUTE ANIMOSUS & AUSIS / CASTRA & POLLENTI VICIT UTRUMQS MANU.

### **ISCRIZIONI [3 / 3]**

Classe di appartenenza: documentaria

Tecnica di scrittura: a stampa

Posizione: in basso a destra sotto figurazione

Trascrizione: 9

### **STEMMI, EMBLEMI, MARCHI**

Classe di appartenenza: timbro a secco

Qualificazione: di collezione

Identificazione: Civica Biblioteca Monza

Quantità: 1

Posizione: a destra

Descrizione: timbro circolare

## **CONSERVAZIONE**

### **STATO DI CONSERVAZIONE**

Data: 2011

Stato di conservazione: discreto

Indicazioni specifiche: Macchie: lungo il margine inferiore sinistro della stampa

Fonte: osservazione diretta

## **CONDIZIONE GIURIDICA E VINCOLI**

### **CONDIZIONE GIURIDICA**

Indicazione generica: proprietà Ente pubblico territoriale

Indicazione specifica: Comune di Monza

## **FONTI E DOCUMENTI DI RIFERIMENTO**

### **DOCUMENTAZIONE FOTOGRAFICA**

Codice univoco della risorsa: SC\_S\_CM010-04097\_IMG-0000118597

Genere: documentazione allegata

Tipo: matrice digitale colore

Codice identificativo: Civici Musei Monza 8742

Nome del file originale: 8742.tif

### **BIBLIOGRAFIA [1 / 2]**

Genere: bibliografia di confronto

Titolo contribuito: Allgemeines Künstlerlexicon Internationale Künstlerdatenbank; CD-ROM Edition

Anno di edizione: 2004

V., pp., nn.: ad vocem

### **BIBLIOGRAFIA [2 / 2]**

Genere: bibliografia specifica

Autore: Bartsch A.

Titolo contribuito: Le peintre graveur (ristampa anastatica)

Luogo di edizione: Nieuwkoop

Anno di edizione: 1982

V., pp., nn.: v. XVII p. 87 nn. 828-837

## **COMPILAZIONE**

### **COMPILAZIONE**

Anno di redazione: 2011

Ente compilatore: Musei Civici di Monza

Nome: Marchesi, Ilaria

Funzionario responsabile: Porta, Dario