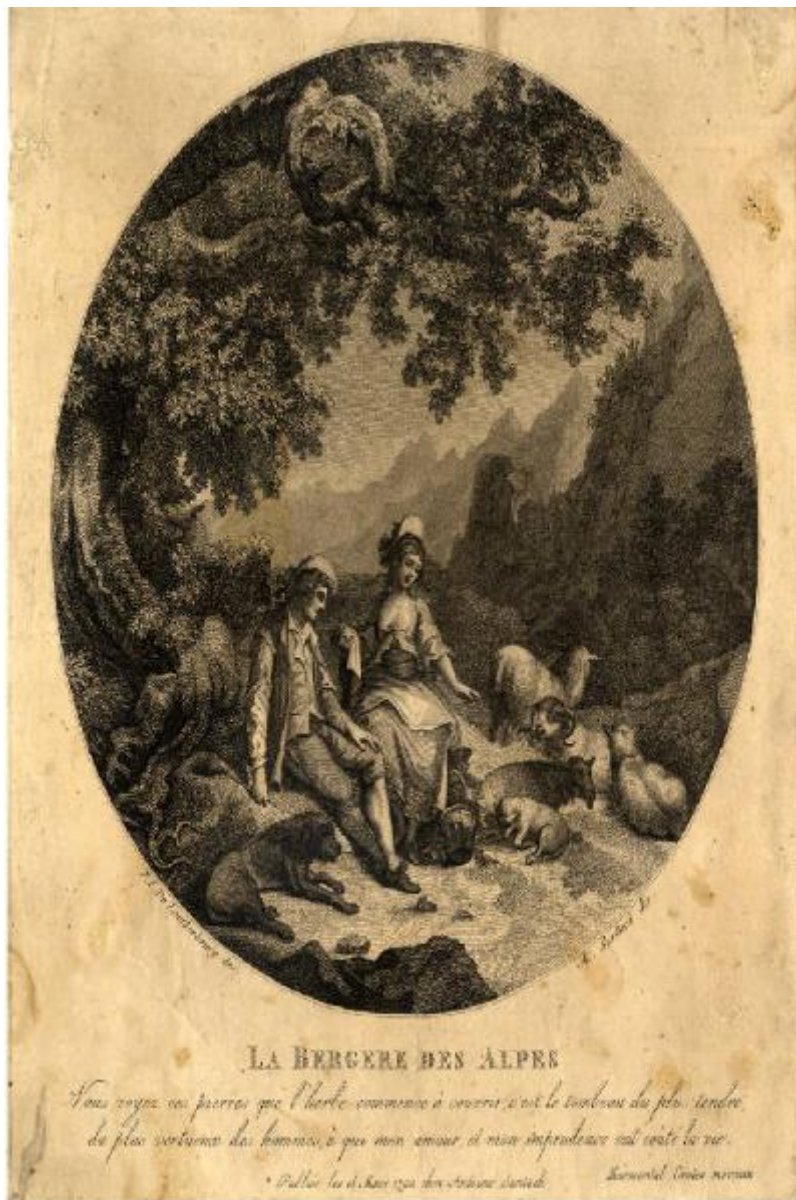


La bergere des Alpes

Loutherbourg, Philipp Jakob; Suntach, Antonio



Link risorsa: <https://www.lombardiabeniculturali.it/stampe/schede/CM010-04130/>

Scheda SIRBeC: <https://www.lombardiabeniculturali.it/stampe/schede-complete/CM010-04130/>

CODICI

Unità operativa: CM010

Numero scheda: 4130

Codice scheda: CM010-04130

Tipo scheda: S

Livello ricerca: P

CODICE UNIVOCO

Codice regione: 03

Numero catalogo generale: 02058884

Ente schedatore: R03/ Musei Civici di Monza

Ente competente: S27

OGGETTO

OGGETTO

Definizione: stampa tagliata

Tipologia: stampa di riproduzione

Disponibilità del bene: reale

SOGGETTO

Identificazione: Pastori a riposo

Titolo proprio: La bergere des Alpes

Tipo titolo: dalla stampa

LOCALIZZAZIONE GEOGRAFICO-AMMINISTRATIVA

INDICAZIONE DEL CONTENITORE FISICO

Codice del contenitore fisico: 19370

Categoria del contenitore fisico: architettura

LOCALIZZAZIONE GEOGRAFICO-AMMINISTRATIVA ATTUALE

Stato: Italia

Regione: Lombardia

Provincia: MB

Nome provincia: Monza e Brianza

Codice ISTAT comune: 108033

Comune: Monza

COLLOCAZIONE SPECIFICA

Tipologia: convento

Denominazione: Casa degli Umiliati (ex)

Indirizzo: Via Regina Teodolinda, 4

Codice della scheda ILC: SWCO1-00001

Denominazione struttura conservativa - livello 1: Musei Civici di Monza

Denominazione struttura conservativa - livello 2: Gabinetto delle stampe

Tipologia struttura conservativa: museo

Altra denominazione [1 / 2]: Liceo Musicale (ex)

Altra denominazione [2 / 2]: Liceo Musicale (ex)

ACCESSIBILITA' DEL BENE

Accessibilità: SI

DATI PATRIMONIALI E COLLEZIONI

INVENTARIO [1 / 2]

Denominazione: DEF

Data: 2004 -

Numero: DEF 8797

INVENTARIO [2 / 2]

Denominazione: REBORA

Data: 1990

Numero: REBORA 7941

CRONOLOGIA

CRONOLOGIA GENERICA

Secolo: sec. XVIII

CRONOLOGIA SPECIFICA

Da: 1792

A: 1792

Motivazione cronologia: data

DEFINIZIONE CULTURALE

AUTORE [1 / 2]

Ruolo: disegnatore

Nome di persona o ente: Louthembourg, Philipp Jakob

Tipo intestazione: P

Dati anagrafici/Periodo di attività: 1740-1812

Codice scheda autore: CM010-01241

Motivazione dell'attribuzione: firma

AUTORE [2 / 2]

Ruolo: incisore

Nome di persona o ente: Suntach, Antonio

Tipo intestazione: P

Dati anagrafici/Periodo di attività: 1744-1828

Codice scheda autore: S0080-00053

Motivazione dell'attribuzione: firma

STATO DELL' OPERA

Stato: imprecisabile

DATI TECNICI

MATERIA E TECNICA [1 / 2]

Materia: acquaforte

MATERIA E TECNICA [2 / 2]

Materia: bulino

MISURE [1 / 2]

Parte: Parte figurata

Unità: mm

Altezza: 212

Larghezza: 175

MISURE [2 / 2]

Parte: Parte incisa

Unità: mm

Altezza: 250

Larghezza: 212

MISURE FOGLIO

Unità: mm

Altezza: 260

Larghezza: 240

Indicazioni sul soggetto: Figure umane: pastorella; pastore. Animali: agnello; cane; pecore. Oggetti: cesta. Paesaggio

DATI ANALITICI

ISCRIZIONI [1 / 5]

Classe di appartenenza: indicazione di responsabilità

Tecnica di scrittura: a stampa

Tipo di caratteri: corsivo

Posizione: in basso a sinistra sotto figurazione

Trascrizione: P.I. DE LOUTHERBOURG DES.

ISCRIZIONI [2 / 5]

Classe di appartenenza: indicazione di responsabilità

Tecnica di scrittura: a stampa

Tipo di caratteri: corsivo

Posizione: in basso a destra sotto figurazione

Trascrizione: A. SUNTACH DIR.

ISCRIZIONI [3 / 5]

Classe di appartenenza: di titolazione

Lingua: FRA

Tecnica di scrittura: a stampa

Tipo di caratteri: lettere capitali

Posizione: in basso al centro sotto figurazione

Trascrizione: LA BERGERE DES ALPES

ISCRIZIONI [4 / 5]

Classe di appartenenza: indicazione di responsabilità

Tecnica di scrittura: a stampa

Tipo di caratteri: corsivo

Posizione: in basso al centro sotto iscrizioni

Trascrizione: PUBLIÉE LE 15 MARS 1792 CHEZ ANTOINE SUNTACH

ISCRIZIONI [5 / 5]

Classe di appartenenza: documentaria

Lingua: FRA

Tecnica di scrittura: a stampa

Tipo di caratteri: corsivo

Posizione: in basso al centro sotto titolazione

Trascrizione

VOUS VOYES CES PIERRE QUE L'HERBE COMMENCE À COUVRIR, C'EST LE TOMBEAU DU PLUS TENDRE, /
DU PLUS VERTUEUX DES HOMMES, À QUI MON AMOUR, ET MON IMPRUDENCE ONT COÛTÉ LA VIE. /
MARMONTEL CONTES MORAUX

STEMMI, EMBLEMI, MARCHI

Classe di appartenenza: timbro a secco

Qualificazione: di collezione

Identificazione: Musei Civici Monza

Quantità: 1

Posizione: a destra

Descrizione: timbro circolare

CONSERVAZIONE

STATO DI CONSERVAZIONE

Data: 2011

Stato di conservazione: discreto

Indicazioni specifiche: Macchie: lungo tutta la superficie della stampa

Fonte: osservazione diretta

CONDIZIONE GIURIDICA E VINCOLI

CONDIZIONE GIURIDICA

Indicazione generica: proprietà Ente pubblico territoriale

Indicazione specifica: Comune di Monza

FONTI E DOCUMENTI DI RIFERIMENTO

DOCUMENTAZIONE FOTOGRAFICA

Codice univoco della risorsa: SC_S_CM010-04130_IMG-0000118628

Genere: documentazione allegata

Tipo: matrice digitale colore

Codice identificativo: Civici Musei Monza 8797

Nome del file originale: 8797.tif

BIBLIOGRAFIA

Genere: bibliografia di confronto

Titolo contribuito: Allgemeines Künstlerlexicon Internationale Künstlerdatenbank; CD-ROM Edition

Anno di edizione: 2004

V., pp., nn.: ad vocem

COMPILAZIONE

COMPILAZIONE

Anno di redazione: 2011

Ente compilatore: Musei Civici di Monza

Nome: Marchesi, Ilaria

Funzionario responsabile: Porta, Dario