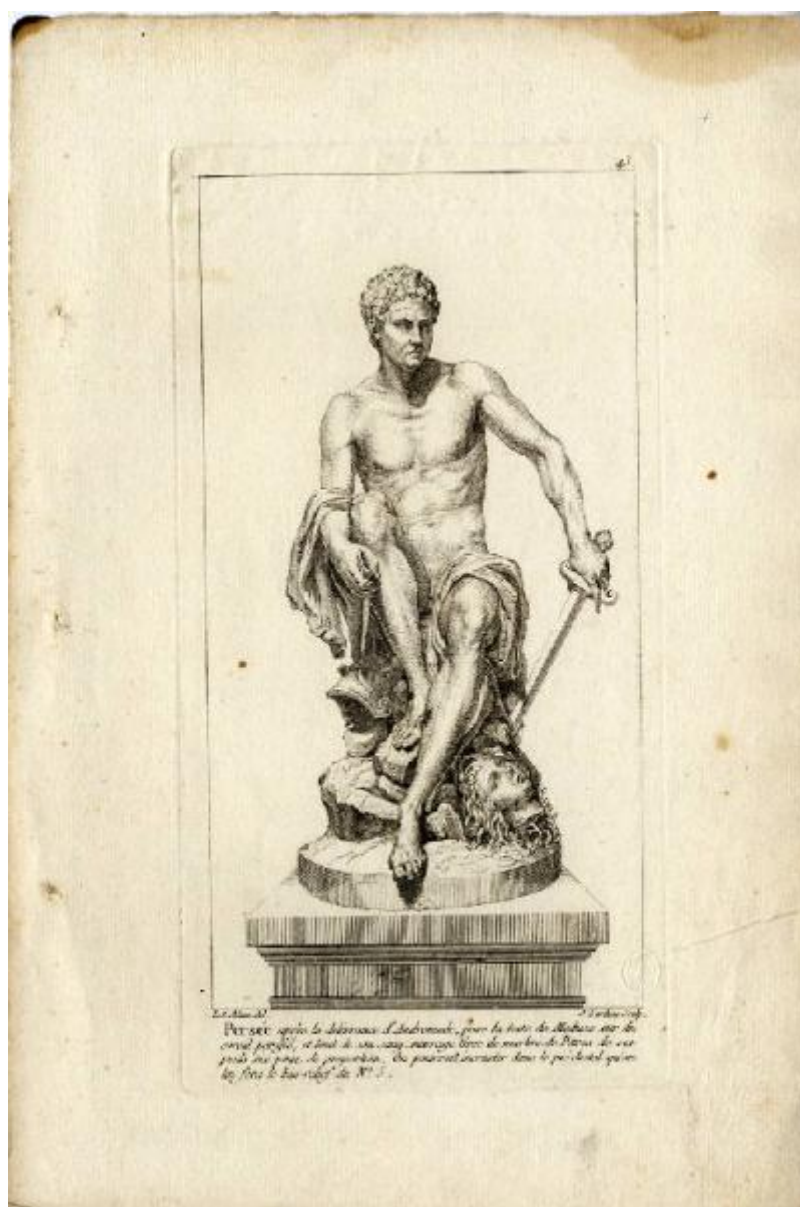


# Statua di Perseo

Adam, L. S.; Tardieu, J.



Link risorsa: <https://www.lombardiabeniculturali.it/stampe/schede/CM010-04140/>

Scheda SIRBeC: <https://www.lombardiabeniculturali.it/stampe/schede-complete/CM010-04140/>

## CODICI

Unità operativa: CM010

Numero scheda: 4140

Codice scheda: CM010-04140

Tipo scheda: S

Livello ricerca: P

### CODICE UNIVOCO

Codice regione: 03

Numero catalogo generale: 02058894

Ente schedatore: R03/ Musei Civici di Monza

Ente competente: S27

## RELAZIONI

### RELAZIONI CON ALTRI BENI

Tipo relazione: correlazione

Specifiche tipo relazione: correlazione stilistica

Tipo scheda: S

## OGGETTO

### OGGETTO

Definizione: stampa

Tipologia: stampa di riproduzione

Identificazione: elemento d'insieme

### QUANTITA'

Quantità non rilevata: NR

Numero d'ordine: 43

Disponibilità del bene: reale

### SOGGETTO

Categoria generale: oggetti e strumenti

Identificazione: Statua di Perseo

## LOCALIZZAZIONE GEOGRAFICO-AMMINISTRATIVA

### INDICAZIONE DEL CONTENITORE FISICO

Codice del contenitore fisico: 19370

Categoria del contenitore fisico: architettura

### LOCALIZZAZIONE GEOGRAFICO-AMMINISTRATIVA ATTUALE

Stato: Italia

Regione: Lombardia

Provincia: MB

Nome provincia: Monza e Brianza

Codice ISTAT comune: 108033

Comune: Monza

### COLLOCAZIONE SPECIFICA

Tipologia: convento

Denominazione: Casa degli Umiliati (ex)

Indirizzo: Via Regina Teodolinda, 4

Codice della scheda ILC: SWCO1-00001

Denominazione struttura conservativa - livello 1: Musei Civici di Monza

Denominazione struttura conservativa - livello 2: Gabinetto delle stampe

Tipologia struttura conservativa: museo

Altra denominazione [1 / 2]: Liceo Musicale (ex)

Altra denominazione [2 / 2]: Liceo Musicale (ex)

### ACCESSIBILITA' DEL BENE

Accessibilità: SI

## DATI PATRIMONIALI E COLLEZIONI

### INVENTARIO [1 / 2]

Denominazione: DEF

Data: 2004 -

Numero: DEF 8807

### INVENTARIO [2 / 2]

Denominazione: REBORA

Data: 1990

Numero: REBORA 7969

## CRONOLOGIA

### CRONOLOGIA GENERICA

Secolo: secc. XVIII/ XIX

### CRONOLOGIA SPECIFICA

Da: 1750

Validità: post

A: 1850

Validità: ante

Motivazione cronologia: analisi storica

## DEFINIZIONE CULTURALE

### AUTORE [1 / 2]

Ruolo: disegnatore

Nome di persona o ente: Adam, L. S.

Tipo intestazione: P

Dati anagrafici/Periodo di attività: sec. XVIII

Motivazione dell'attribuzione: firma

### AUTORE [2 / 2]

Ruolo: incisore

Nome di persona o ente: Tardieu, J.

Tipo intestazione: P

Dati anagrafici/Periodo di attività: secc. XVIII/ XIX

Motivazione dell'attribuzione: firma

### STATO DELL' OPERA

Stato: imprecisabile

## DATI TECNICI

### MATERIA E TECNICA [1 / 2]

Materia: bulino

**MATERIA E TECNICA [2 / 2]**

Materia: acquaforte

**MISURE [1 / 3]**

Parte: Parte figurata

Unità: mm

Altezza: 205

Larghezza: 121

**MISURE [2 / 3]**

Parte: Parte incisa

Unità: mm

Altezza: 278

Larghezza: 121

**MISURE [3 / 3]**

Parte: impronta

Unità: mm

Altezza: 231

Larghezza: 131

**MISURE FOGLIO**

Unità: mm

Altezza: 297

Larghezza: 225

Filigrana: presente

Indicazioni sul soggetto

Sculture. Personaggi mitologici: Medusa; Perseo. Abbigliamento militare: elmo. Armi: spada. Nudi maschili

## **DATI ANALITICI**

**ISCRIZIONI [1 / 4]**

Classe di appartenenza: indicazione di responsabilità

Tecnica di scrittura: a stampa

Tipo di caratteri: corsivo

Posizione: in basso a sinistra sotto figurazione

Trascrizione: L.S. ADAM DEL.

#### **ISCRIZIONI [2 / 4]**

Classe di appartenenza: indicazione di responsabilità

Tecnica di scrittura: a stampa

Tipo di caratteri: corsivo

Posizione: in basso a destra sotto figurazione

Trascrizione: J. TARDIEU SCUL.

#### **ISCRIZIONI [3 / 4]**

Classe di appartenenza: documentaria

Lingua: FRA

Tecnica di scrittura: a stampa

Tipo di caratteri: corsivo

Posizione: in basso al centro sotto figurazione

Trascrizione

PERSÉE APRÈS LA DELIVRANCE D'ANDROMEDE, POSE LA TESTE DE MEDUSE SUR DU / CORAIL PETRIFIÉ, ET TEINT DE SON SANG, OUVRAGE GREC DE MARBRE DE PAROS DE SIX / PIEDS SIX POUE, DE PROPORTION, ON POURRAOIT INCRUSTER DANS LE PIÉ DESTAL QU'ON / LUI FERA LE BAS-RELIEF DU N.º5.

#### **ISCRIZIONI [4 / 4]**

Classe di appartenenza: documentaria

Tecnica di scrittura: a stampa

Posizione: in alto a destra sopra figurazione

Trascrizione: 43.

#### **STEMMI, EMBLEMI, MARCHI**

Classe di appartenenza: timbro a secco

Qualificazione: di collezione

Identificazione: Civica Biblioteca Monza

Quantità: 1

Posizione: a destra

Descrizione: timbro circolare

## **CONSERVAZIONE**

#### **STATO DI CONSERVAZIONE**

Data: 2011

Stato di conservazione: buono

Fonte: osservazione diretta

## CONDIZIONE GIURIDICA E VINCOLI

### CONDIZIONE GIURIDICA

Indicazione generica: proprietà Ente pubblico territoriale

Indicazione specifica: Comune di Monza

## FONTI E DOCUMENTI DI RIFERIMENTO

### DOCUMENTAZIONE FOTOGRAFICA

Codice univoco della risorsa: SC\_S\_CM010-04140\_IMG-0000118638

Genere: documentazione allegata

Tipo: matrice digitale colore

Codice identificativo: Civici Musei Monza 8807

Nome del file originale: 8807.tif

### BIBLIOGRAFIA

Genere: bibliografia di confronto

Titolo contributo: Allgemeines Künstlerlexicon Internationale Künstlerdatenbank; CD-ROM Edition

Anno di edizione: 2004

V., pp., nn.: ad vocem

## COMPILAZIONE

### COMPILAZIONE

Anno di redazione: 2011

Ente compilatore: Musei Civici di Monza

Nome: Marchesi, Ilaria

Funzionario responsabile: Porta, Dario