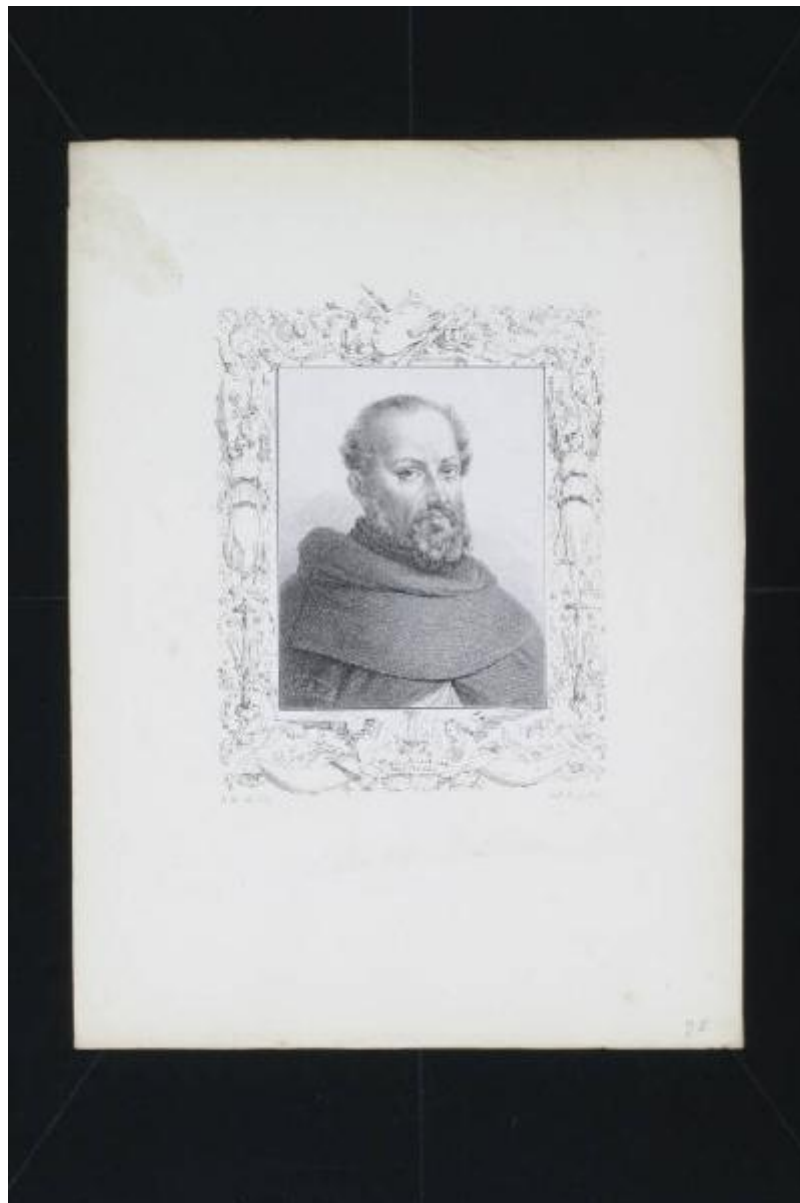


**Iconobiologia dei piÃ¹ eccellenti pittori d'Europa.
Incominciando dall'epoca del Risorgimento di
quest'arte sino ai giorni nostri. Scuola tedesca,
francese, spagnola, inglese.**

Aureli Lodovico; Angiolini Luigi



Scheda SIRBeC: <https://www.lombardiabeniculturali.it/stampe/schede-complete/CM020-00120/>

CODICI

Unità operativa: CM020

Numero scheda: 120

Codice scheda: CM020-00120

Tipo scheda: S

Livello ricerca: P

CODICE UNIVOCO

Codice regione: 03

Numero catalogo generale: 00605833

Ente schedatore: R03/ Musei Civici di Monza

Ente competente: S27

RELAZIONI

RELAZIONI CON ALTRI BENI [1 / 2]

Tipo relazione: scheda storica

Specifiche tipo relazione: Data/Autori: 1990 - Rebora S.

Tipo scheda: S

RELAZIONI CON ALTRI BENI [2 / 2]

Tipo relazione: correlazione

Tipo scheda: S

OGGETTO

OGGETTO

Definizione: stampa

Identificazione: serie

QUANTITA'

Numero: 164

Quantità non rilevata: QNR

Completa/incompleta: incompleta

Disponibilità del bene: reale

SOGGETTO

Categoria generale: ritratto

Identificazione: Ritratto di artista

Titolo proprio: Frate Sebastiano Del Piombo

Tipo titolo: dalla stampa

Titolo della serie di appartenenza

Iconobiologia dei più eccellenti pittori d'Europa. Incominciando dall'epoca del Risorgimento di quest'arte sino ai giorni nostri. Scuola tedesca, francese, spagnola, inglese.

LOCALIZZAZIONE GEOGRAFICO-AMMINISTRATIVA

INDICAZIONE DEL CONTENITORE FISICO

Codice del contenitore fisico: 19370

Categoria del contenitore fisico: architettura

LOCALIZZAZIONE GEOGRAFICO-AMMINISTRATIVA ATTUALE

Stato: Italia

Regione: Lombardia

Provincia: MB

Nome provincia: Monza e Brianza

Codice ISTAT comune: 108033

Comune: Monza

COLLOCAZIONE SPECIFICA

Tipologia: convento

Denominazione: Casa degli Umiliati (ex)

Indirizzo: Via Regina Teodolinda, 4

Codice della scheda ILC: SWCO1-00001

Denominazione struttura conservativa - livello 1: Musei Civici di Monza

Denominazione struttura conservativa - livello 2: Gabinetto delle stampe

Tipologia struttura conservativa: museo

Altra denominazione [1 / 2]: Liceo Musicale (ex)

Altra denominazione [2 / 2]: Liceo Musicale (ex)

ACCESSIBILITA' DEL BENE

Accessibilità: SI

DATI PATRIMONIALI E COLLEZIONI

INVENTARIO [1 / 2]

Denominazione: DEF

Data: 2004 -

Numero: DEF 245

INVENTARIO [2 / 2]

Denominazione: REBORA

Data: 1990

Numero: REBORA 182

RAPPORTO

AREA DEL LIBRO

Tipologia: volume

Titolo della pubblicazione

Iconobiologia dei più eccellenti pittori d'Europa. Incominciando dall'epoca del Risorgimento di quest'arte sino ai giorni nostri. Scuola tedesca, francese, spagnola, inglese.

Situazione attuale: stampa non più in volume

CRONOLOGIA

CRONOLOGIA GENERICA

Secolo: sec. XIX

CRONOLOGIA SPECIFICA

Da: 1846

Validità: post

A: 1852

Validità: ante

Motivazione cronologia: bibliografia

DEFINIZIONE CULTURALE

AUTORE [1 / 3]

Ruolo: disegnatore

Nome di persona o ente: Aureli Lodovico

Tipo intestazione: P

Dati anagrafici/Periodo di attività: 1816/ 1865

Codice scheda autore: RL010-00119

Motivazione dell'attribuzione: firma

AUTORE [2 / 3]

Ruolo: litografo

Nome di persona o ente: Aureli Lodovico

Tipo intestazione: P

Dati anagrafici/Periodo di attività: 1816/ 1865

Codice scheda autore: RL010-00119

Motivazione dell'attribuzione: firma

AUTORE [3 / 3]

Ruolo: litografo

Nome di persona o ente: Angiolini Luigi

Tipo intestazione: P

Dati anagrafici/Periodo di attività: 1805/ 1869

Codice scheda autore: RL010-00083

Motivazione dell'attribuzione: firma

DATI TECNICI

MATERIA E TECNICA

Materia: litografia

MISURE

Parte: Parte figurata

Unità: mm

Altezza: 152

Larghezza: 115

MISURE FOGLIO

Unità: mm

Altezza: 271

Larghezza: 202

Indicazioni sul soggetto: Ritratti. Personaggi: Sebastiano Del Piombo. Decorazioni: cornice decorata

DATI ANALITICI

ISCRIZIONI [1 / 3]

Classe di appartenenza: indicazione di responsabilità

Posizione: in basso a sinistra

Trascrizione: L. AURELI DIS.

ISCRIZIONI [2 / 3]

Classe di appartenenza: indicazione di responsabilità

Posizione: in basso a destra

Trascrizione: LIT. ANGIOLINI

ISCRIZIONI [3 / 3]

Classe di appartenenza: di titolazione

Posizione: in basso al centro

Trascrizione: FRATE SEBASTIANO/ DEL PIOMBO

STEMMI, EMBLEMI, MARCHI

Classe di appartenenza: timbro a secco

Qualificazione: di collezione

Identificazione: Musei Civici Monza

Quantità: 1

CONSERVAZIONE

STATO DI CONSERVAZIONE

Data: 2004

Stato di conservazione: buono

Indicazioni specifiche: carta ingiallita

Fonte: osservazione diretta

CONDIZIONE GIURIDICA E VINCOLI

CONDIZIONE GIURIDICA

Indicazione generica: proprietà Ente pubblico territoriale

Indicazione specifica: Comune di Monza

FONTI E DOCUMENTI DI RIFERIMENTO

DOCUMENTAZIONE FOTOGRAFICA

Codice univoco della risorsa: SC_S_CM020-00120_IMG-0000075824

Genere: documentazione allegata

Tipo: immagine digitale

Codice identificativo: Civici Musei Monza 245

Nome del file originale: 245.tiff

BIBLIOGRAFIA

Genere: bibliografia di confronto

Titolo contribuito: Allgemeines Künstlerlexicon Internationale Künstlerdatenbank; Cd-Rom Edition

Anno di edizione: 2004

V., pp., nn.: ad vocem

COMPILAZIONE

COMPILAZIONE

Anno di redazione: 2004

Ente compilatore: Musei Civici di Monza

Nome: Marchesi, Ilaria

Funzionario responsabile: Paleari, Elda