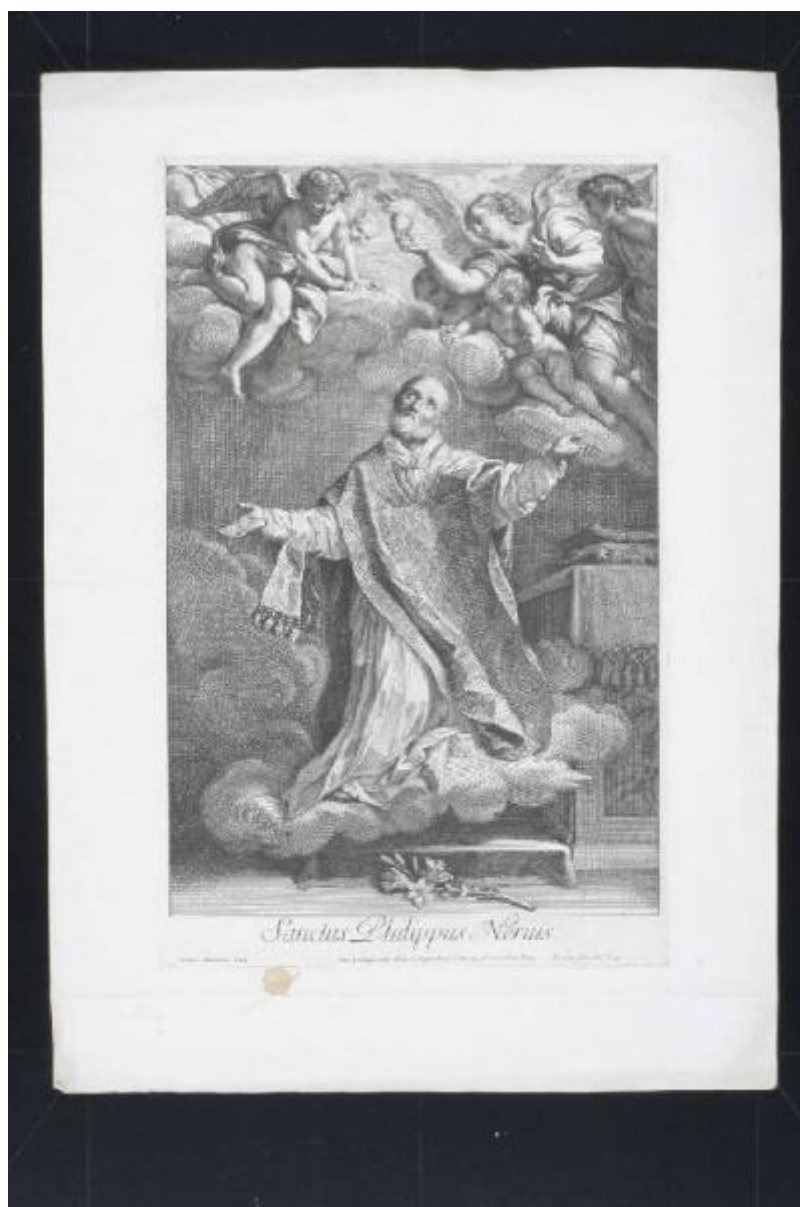


# Sanctus Philippus Neri

Maratta Carlo; Audenaerd Robert van



Link risorsa: <https://www.lombardiabeniculturali.it/stampe/schede/CM020-00202/>

Scheda SIRBeC: <https://www.lombardiabeniculturali.it/stampe/schede-complete/CM020-00202/>

## CODICI

Unità operativa: CM020

Numero scheda: 202

Codice scheda: CM020-00202

Tipo scheda: S

Livello ricerca: P

### CODICE UNIVOCO

Codice regione: 03

Numero catalogo generale: 00605915

Ente schedatore: R03/ Musei Civici di Monza

Ente competente: S27

## RELAZIONI

### RELAZIONI CON ALTRI BENI [1 / 2]

Tipo relazione: scheda storica

Specifiche tipo relazione: Data/Autori: 1980 - Bellini P.

Tipo scheda: S

### RELAZIONI CON ALTRI BENI [2 / 2]

Tipo relazione: scheda storica

Specifiche tipo relazione: Data/Autori: 1990 - Rebora S.

Tipo scheda: S

## OGGETTO

### OGGETTO

Definizione: stampa

Tipologia: stampa di riproduzione

Disponibilità del bene: reale

### SOGGETTO

Categoria generale: sacro

Identificazione: San Filippo Neri

Titolo proprio: Sanctus Philippus Nerius

Tipo titolo: dalla stampa

## LOCALIZZAZIONE GEOGRAFICO-AMMINISTRATIVA

### INDICAZIONE DEL CONTENITORE FISICO

Codice del contenitore fisico: 19370

Categoria del contenitore fisico: architettura

### LOCALIZZAZIONE GEOGRAFICO-AMMINISTRATIVA ATTUALE

Stato: Italia

Regione: Lombardia

Provincia: MB

Nome provincia: Monza e Brianza

Codice ISTAT comune: 108033

Comune: Monza

### COLLOCAZIONE SPECIFICA

Tipologia: convento

Denominazione: Casa degli Umiliati (ex)

Indirizzo: Via Regina Teodolinda, 4

Codice della scheda ILC: SWCO1-00001

Denominazione struttura conservativa - livello 1: Musei Civici di Monza

Denominazione struttura conservativa - livello 2: Gabinetto delle stampe

Tipologia struttura conservativa: museo

Altra denominazione [1 / 2]: Liceo Musicale (ex)

Altra denominazione [2 / 2]: Liceo Musicale (ex)

### ACCESSIBILITA' DEL BENE

Accessibilità: SI

## DATI PATRIMONIALI E COLLEZIONI

### INVENTARIO [1 / 3]

Denominazione: DEF

Data: 2004 -

Numero: DEF 495

### **INVENTARIO [2 / 3]**

Denominazione: REBORA

Data: 1990

Numero: REBORA 377

### **INVENTARIO [3 / 3]**

Denominazione: BELLINI

Data: 1980

Numero: BELLINI A 215

## **CRONOLOGIA**

### **CRONOLOGIA GENERICA**

Secolo: secc. XVII/ XVIII

### **CRONOLOGIA SPECIFICA**

Da: 1663

Validità: post

A: 1743

Validità: ante

Motivazione cronologia: bibliografia

## **DEFINIZIONE CULTURALE**

### **AUTORE [1 / 2]**

Ruolo: inventore

Nome di persona o ente: Maratta Carlo

Tipo intestazione: P

Dati anagrafici/Periodo di attività: 1625/ 1713

Codice scheda autore: RL010-01387

Motivazione dell'attribuzione: firma

### **AUTORE [2 / 2]**

Ruolo: incisore

Nome di persona o ente: Audenaerd Robert van

Tipo intestazione: P

Dati anagrafici/Periodo di attività: 1663/ 1743

Codice scheda autore: RL010-00115

Motivazione dell'attribuzione: firma

### **DEDICA**

Fonte: iscrizione

Nome del dedicante: Audenaerd Robert van

Nome del dedicatario: L.A. de Somer

## **DATI TECNICI**

### **MATERIA E TECNICA**

Materia: acquaforte

### **MISURE [1 / 2]**

Parte: Parte figurata

Unità: mm

Altezza: 391

Larghezza: 256

### **MISURE [2 / 2]**

Parte: Parte incisa

Unità: mm

Altezza: 425

Larghezza: 266

### **MISURE FOGLIO**

Unità: mm

Altezza: 532

Larghezza: 381

Indicazioni sul soggetto: Personaggi: san Filippo Neri. Attributi (san Filippo Neri): gigli. Figure: angeli. Oggetti: altare

## **DATI ANALITICI**

### **ISCRIZIONI [1 / 4]**

Classe di appartenenza: indicazione di responsabilità

Posizione: in basso a sinistra

Trascrizione: CAROLUS MARRATTIUS PINX.

#### **ISCRIZIONI [2 / 4]**

Classe di appartenenza: indicazione di responsabilità

Posizione: in basso a destra

Trascrizione: R. WAN AUDEN AERD SCULPS.

#### **ISCRIZIONI [3 / 4]**

Classe di appartenenza: indicazione di responsabilità

Posizione: in basso al centro

Trascrizione: CUM PRIUILEGIO SUM PONT. ET REGIS CHRIST.MI ROMAE APUD IACOBUM FREY

#### **ISCRIZIONI [4 / 4]**

Classe di appartenenza: di titolazione

Posizione: in basso al centro

Trascrizione: SANCTUS PHILIPPUS NERIUS

#### **STEMMI, EMBLEMI, MARCHI**

Classe di appartenenza: timbro a secco

Qualificazione: di collezione

Identificazione: Civica Biblioteca Monza

Quantità: 2

Privilegi/licenze: Privilegio papale e reale

### **CONSERVAZIONE**

#### **STATO DI CONSERVAZIONE**

Data: 2005

Stato di conservazione: buono

Fonte: osservazione diretta

### **CONDIZIONE GIURIDICA E VINCOLI**

#### **CONDIZIONE GIURIDICA**

Indicazione generica: proprietà Ente pubblico territoriale

Indicazione specifica: Comune di Monza

## FONTI E DOCUMENTI DI RIFERIMENTO

### DOCUMENTAZIONE FOTOGRAFICA

Codice univoco della risorsa: SC\_S\_CM020-00202\_IMG-0000075906

Genere: documentazione allegata

Tipo: immagine digitale

Codice identificativo: Civici Musei Monza 495

Nome del file originale: 495.tiff

### BIBLIOGRAFIA

Genere: bibliografia di confronto

Titolo contribuito: Allgemeines Künstlerlexicon Internationale Künstlerdatenbank; Cd-Rom Edition

Anno di edizione: 2004

V., pp., nn.: ad vocem

## COMPILAZIONE

### COMPILAZIONE

Anno di redazione: 2005

Ente compilatore: Musei Civici di Monza

Nome: Marchesi, Ilaria

Funzionario responsabile: Paleari, Elda