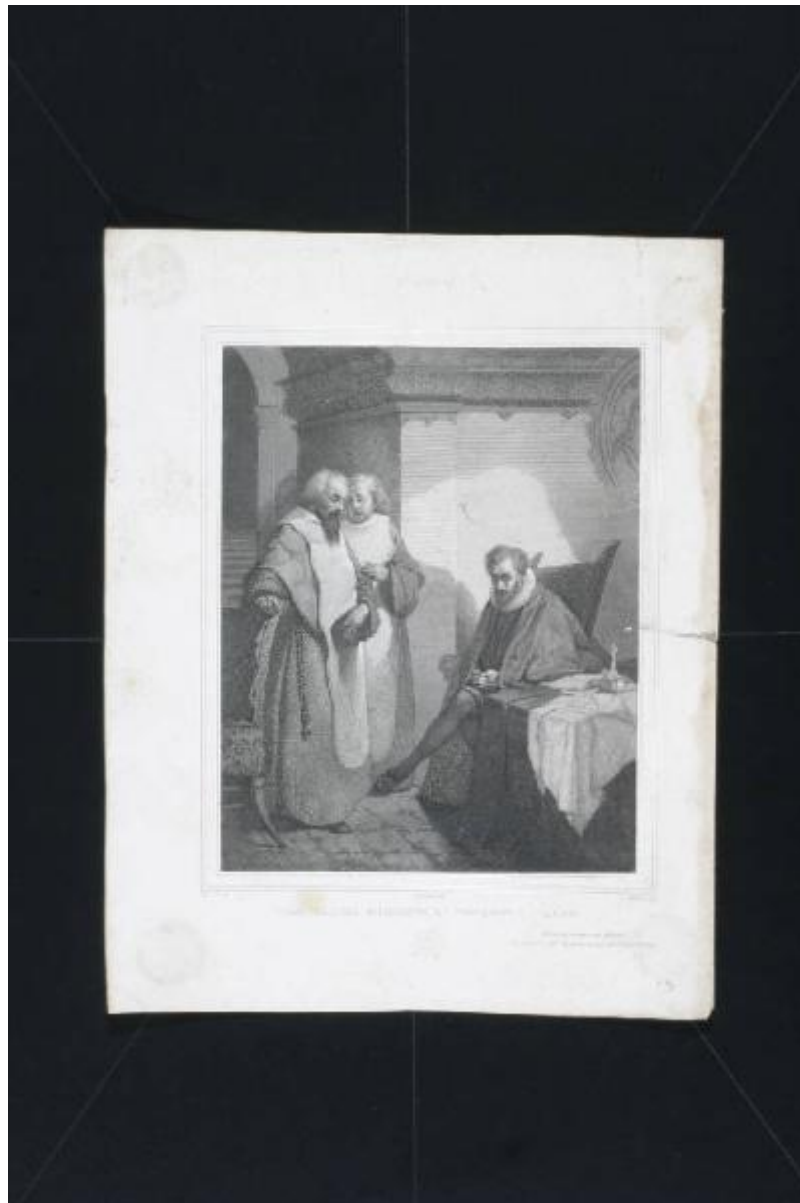


Gli ultimi momenti di Torquato Tasso

Bertini Giuseppe; Verazzi Baldassarre; Barni Giuseppe



Link risorsa: <https://www.lombardiabeniculturali.it/stampe/schede/CM020-00221/>

Scheda SIRBeC: <https://www.lombardiabeniculturali.it/stampe/schede-complete/CM020-00221/>

CODICI

Unità operativa: CM020

Numero scheda: 221

Codice scheda: CM020-00221

Tipo scheda: S

Livello ricerca: P

CODICE UNIVOCO

Codice regione: 03

Numero catalogo generale: 00605934

Ente schedatore: R03/ Musei Civici di Monza

Ente competente: S27

RELAZIONI

RELAZIONI CON ALTRI BENI

Tipo relazione: scheda storica

Specifiche tipo relazione: Data/Autori: 1990 - Rebora S.

Tipo scheda: S

OGGETTO

OGGETTO

Definizione: stampa smarginata

Tipologia: stampa di riproduzione

Disponibilità del bene: reale

SOGGETTO

Categoria generale: ritratto

Identificazione: Torquato tasso

Titolo: Torquato Tasso

Titolo proprio: Gli ultimi momenti di Torquato Tasso

Tipo titolo: dalla stampa

LOCALIZZAZIONE GEOGRAFICO-AMMINISTRATIVA

INDICAZIONE DEL CONTENITORE FISICO

Codice del contenitore fisico: 19370

Categoria del contenitore fisico: architettura

LOCALIZZAZIONE GEOGRAFICO-AMMINISTRATIVA ATTUALE

Stato: Italia

Regione: Lombardia

Provincia: MB

Nome provincia: Monza e Brianza

Codice ISTAT comune: 108033

Comune: Monza

COLLOCAZIONE SPECIFICA

Tipologia: convento

Denominazione: Casa degli Umiliati (ex)

Indirizzo: Via Regina Teodolinda, 4

Codice della scheda ILC: SWCO1-00001

Denominazione struttura conservativa - livello 1: Musei Civici di Monza

Denominazione struttura conservativa - livello 2: Gabinetto delle stampe

Tipologia struttura conservativa: museo

Altra denominazione [1 / 2]: Liceo Musicale (ex)

Altra denominazione [2 / 2]: Liceo Musicale (ex)

ACCESSIBILITA' DEL BENE

Accessibilità: SI

DATI PATRIMONIALI E COLLEZIONI

INVENTARIO [1 / 2]

Denominazione: DEF

Data: 2004 -

Numero: DEF 518

INVENTARIO [2 / 2]

Denominazione: REBORA

Data: 1990

Numero: REBORA 476

CRONOLOGIA

CRONOLOGIA GENERICA

Secolo: sec. XIX

Frazione di secolo: seconda metà

CRONOLOGIA SPECIFICA

Da: 1850

Validità: post

Validità: ante

Motivazione cronologia: bibliografia

DEFINIZIONE CULTURALE

AUTORE [1 / 3]

Ruolo: inventore

Nome di persona o ente: Bertini Giuseppe

Tipo intestazione: P

Dati anagrafici/Periodo di attività: 1825/ 1898

Codice scheda autore: RL010-00265

Motivazione dell'attribuzione: firma

AUTORE [2 / 3]

Ruolo: disegnatore

Nome di persona o ente: Verazzi Baldassarre

Tipo intestazione: P

Dati anagrafici/Periodo di attività: 1819/ 1886-1896

Codice scheda autore: CM010-00235

Motivazione dell'attribuzione: firma

AUTORE [3 / 3]

Ruolo: incisore

Nome di persona o ente: Barni Giuseppe

Tipo intestazione: P

Dati anagrafici/Periodo di attività: notizie dal 1850

Codice scheda autore: CM010-00068

Motivazione dell'attribuzione: firma

DATI TECNICI

MATERIA E TECNICA

Materia: bulino

MISURE [1 / 2]

Parte: Parte figurata

Unità: mm

Altezza: 192

Larghezza: 156

MISURE [2 / 2]

Parte: Parte incisa

Unità: mm

Altezza: 265

Larghezza: 280

Indicazioni sul soggetto: Personaggi: Torquato Tasso. Ecclesiastici: due monaci. Interno. Mobilia: tavolo; sedie

DATI ANALITICI

ISCRIZIONI [1 / 5]

Classe di appartenenza: indicazione di responsabilità

Posizione: in basso a sinistra sotto figurazione

Trascrizione: BERTINI DIP.

ISCRIZIONI [2 / 5]

Classe di appartenenza: indicazione di responsabilità

Posizione: in basso a destra sotto figurazione

Trascrizione: BARNI INC.

ISCRIZIONI [3 / 5]

Classe di appartenenza: indicazione di responsabilità

Posizione: in basso al centro sotto figurazione

Trascrizione: VERAZZI DIS.

ISCRIZIONI [4 / 5]

Classe di appartenenza: indicazione di responsabilità

Posizione: in basso a destra

Trascrizione

P. RIPAMONTI CARPANO EDITORE/ SOCIO ONORARIO DELLE ACCADEMIE DI NAPOLI, FIRENZE E MODENA

ISCRIZIONI [5 / 5]

Classe di appartenenza: di titolazione

Posizione: in basso al centro

Trascrizione: GLI ULTIMI MOMENTI DI TORQUATO TASSO

STEMMI, EMBLEMI, MARCHI [1 / 2]

Classe di appartenenza: timbro a secco

Qualificazione: di collezione

Identificazione: P. Ripamonti Carpano

Quantità: 1

STEMMI, EMBLEMI, MARCHI [2 / 2]

Classe di appartenenza: timbro a secco

Qualificazione: di collezione

Identificazione: Musei Civici Monza

Quantità: 1

CONSERVAZIONE

STATO DI CONSERVAZIONE

Data: 2005

Stato di conservazione: discreto

Indicazioni specifiche: foxing; macchie; lacerazioni; strappi

Fonte: osservazione diretta

CONDIZIONE GIURIDICA E VINCOLI

CONDIZIONE GIURIDICA

Indicazione generica: proprietà Ente pubblico territoriale

Indicazione specifica: Comune di Monza

FONTI E DOCUMENTI DI RIFERIMENTO

DOCUMENTAZIONE FOTOGRAFICA

Codice univoco della risorsa: SC_S_CM020-00221_IMG-0000075925

Genere: documentazione allegata

Tipo: immagine digitale

Codice identificativo: Civici Musei Monza 518

Nome del file originale: 518.tiff

BIBLIOGRAFIA

Genere: bibliografia di confronto

Titolo contribuito: Allgemeines Künstlerlexicon Internationale Künstlerdatenbank; Cd-Rom Edition

Anno di edizione: 2004

V., pp., nn.: ad vocem

COMPILAZIONE

COMPILAZIONE

Anno di redazione: 2005

Ente compilatore: Musei Civici di Monza

Nome: Fumagalli, Monica

Funzionario responsabile: Paleari, Elda