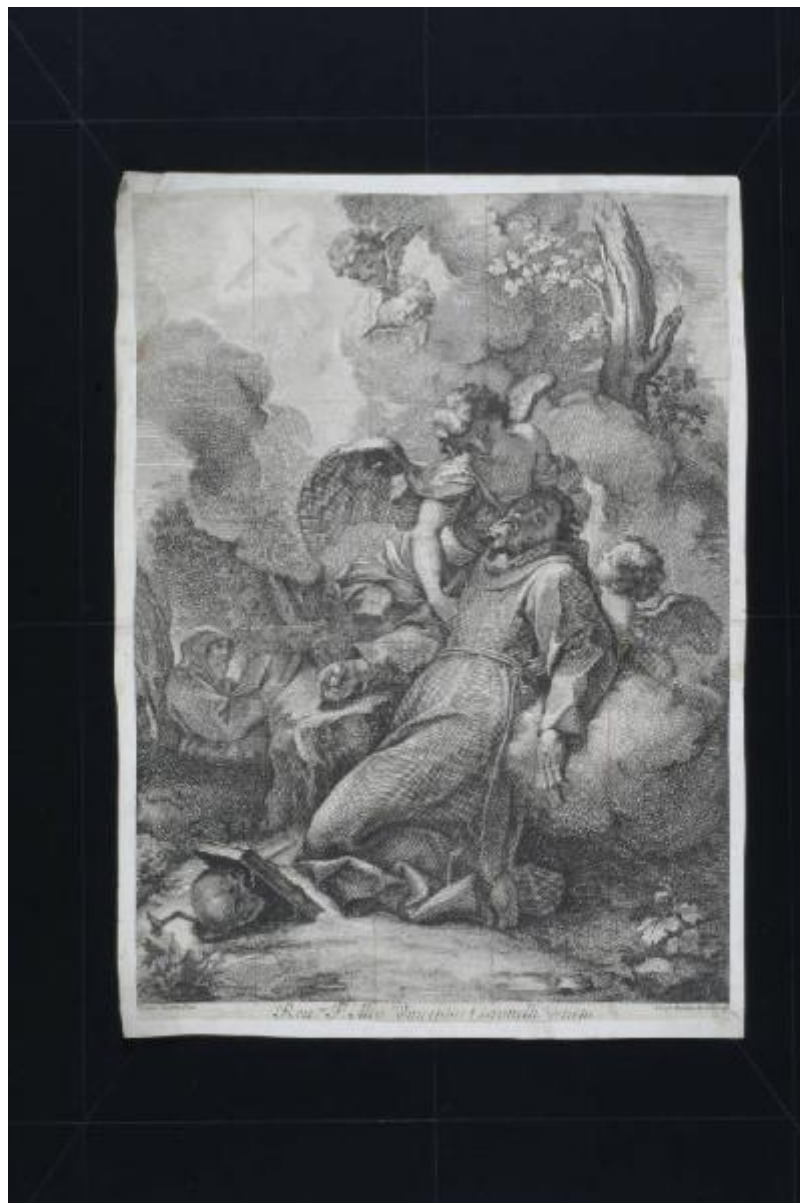


Estasi di san Francesco d'Assisi

Balestra Antonio; Baroni Giuseppe



Link risorsa: <https://www.lombardiabeniculturali.it/stampe/schede/CM020-00226/>

Scheda SIRBeC: <https://www.lombardiabeniculturali.it/stampe/schede-complete/CM020-00226/>

CODICI

Unità operativa: CM020

Numero scheda: 226

Codice scheda: CM020-00226

Tipo scheda: S

Livello ricerca: P

CODICE UNIVOCO

Codice regione: 03

Numero catalogo generale: 00605939

Ente schedatore: R03/ Musei Civici di Monza

Ente competente: S27

RELAZIONI

RELAZIONI CON ALTRI BENI

Tipo relazione: scheda storica

Specifiche tipo relazione: Data/Autori: 1990 - Rebora S.

Tipo scheda: S

OGGETTO

OGGETTO

Definizione: stampa smarginata

Disponibilità del bene: reale

SOGGETTO

Categoria generale: sacro

Identificazione: Estasi di san Francesco d'Assisi

LOCALIZZAZIONE GEOGRAFICO-AMMINISTRATIVA

INDICAZIONE DEL CONTENITORE FISICO

Codice del contenitore fisico: 19370

Categoria del contenitore fisico: architettura

LOCALIZZAZIONE GEOGRAFICO-AMMINISTRATIVA ATTUALE

Stato: Italia

Regione: Lombardia

Provincia: MB

Nome provincia: Monza e Brianza

Codice ISTAT comune: 108033

Comune: Monza

COLLOCAZIONE SPECIFICA

Tipologia: convento

Denominazione: Casa degli Umiliati (ex)

Indirizzo: Via Regina Teodolinda, 4

Codice della scheda ILC: SWCO1-00001

Denominazione struttura conservativa - livello 1: Musei Civici di Monza

Denominazione struttura conservativa - livello 2: Gabinetto delle stampe

Tipologia struttura conservativa: museo

Altra denominazione [1 / 2]: Liceo Musicale (ex)

Altra denominazione [2 / 2]: Liceo Musicale (ex)

ACCESSIBILITA' DEL BENE

Accessibilità: SI

DATI PATRIMONIALI E COLLEZIONI

INVENTARIO [1 / 2]

Denominazione: DEF

Data: 2004 -

Numero: DEF 623

INVENTARIO [2 / 2]

Denominazione: REBORA

Data: 1990

Numero: REBORA 494

CRONOLOGIA

CRONOLOGIA GENERICA

Secolo: sec. XVIII

CRONOLOGIA SPECIFICA

Da: 1702

Validità: post

A: 1702

Validità: ante

Motivazione cronologia: data

DEFINIZIONE CULTURALE

AUTORE [1 / 2]

Ruolo: inventore

Nome di persona o ente: Balestra Antonio

Tipo intestazione: P

Dati anagrafici/Periodo di attività: 1666/ 1740

Codice scheda autore: RL010-00142

Motivazione dell'attribuzione: firma

AUTORE [2 / 2]

Ruolo: incisore

Nome di persona o ente: Baroni Giuseppe

Tipo intestazione: P

Dati anagrafici/Periodo di attività: notizie 1720/ 1730

Codice scheda autore: CM010-00233

Motivazione dell'attribuzione: firma

DATI TECNICI

MATERIA E TECNICA

Materia: acquaforte

MISURE

Parte: Parte figurata

Unità: mm

Altezza: 405

Larghezza: 295

MISURE FOGLIO

Unità: mm

Altezza: 415

Larghezza: 295

Indicazioni sul soggetto

Personaggi: san Francesco d'Assisi. Attributi: teschio; crocefisso; libro; saio. Figure: figura maschile; angeli. Fenomeni divini: estasi

DATI ANALITICI

ISCRIZIONI [1 / 4]

Classe di appartenenza: indicazione di responsabilità

Posizione: in basso a sinistra

Trascrizione: ANTONIUS BALESTRA PINXIT

ISCRIZIONI [2 / 4]

Classe di appartenenza: indicazione di responsabilità

Posizione: in basso a destra

Trascrizione: IOSEPH BARONUS INCID VENETYS

ISCRIZIONI [3 / 4]

Classe di appartenenza: dedicatoria

Trascrizione: REU.MO P.MRO VINCENTIO CORONELLI VENETO

ISCRIZIONI [4 / 4]

Classe di appartenenza: documentaria

Posizione: in basso a destra entro figurazione

Trascrizione: 1702

STEMMI, EMBLEMI, MARCHI

Classe di appartenenza: timbro a secco

Qualificazione: di collezione

Identificazione: Musei Civici Monza

Quantità: 1

CONSERVAZIONE

STATO DI CONSERVAZIONE

Data: 2005

Stato di conservazione: discreto

Indicazioni specifiche: controfondata; segni di piega e di quadrettatura

Fonte: osservazione diretta

CONDIZIONE GIURIDICA E VINCOLI

CONDIZIONE GIURIDICA

Indicazione generica: proprietà Ente pubblico territoriale

Indicazione specifica: Comune di Monza

FONTI E DOCUMENTI DI RIFERIMENTO

DOCUMENTAZIONE FOTOGRAFICA

Codice univoco della risorsa: SC_S_CM020-00226_IMG-0000075930

Genere: documentazione allegata

Tipo: immagine digitale

Codice identificativo: Civici Musei Monza 623

Nome del file originale: 623.tiff

BIBLIOGRAFIA

Genere: bibliografia di confronto

Titolo contributo: Allgemeines Künstlerlexicon Internationale Künstlerdatenbank; Cd-Rom Edition

Anno di edizione: 2004

V., pp., nn.: ad vocem

COMPILAZIONE

COMPILAZIONE

Anno di redazione: 2005

Ente compilatore: Musei Civici di Monza

Nome: Marchesi, Ilaria

Funzionario responsabile: Paleari, Elda