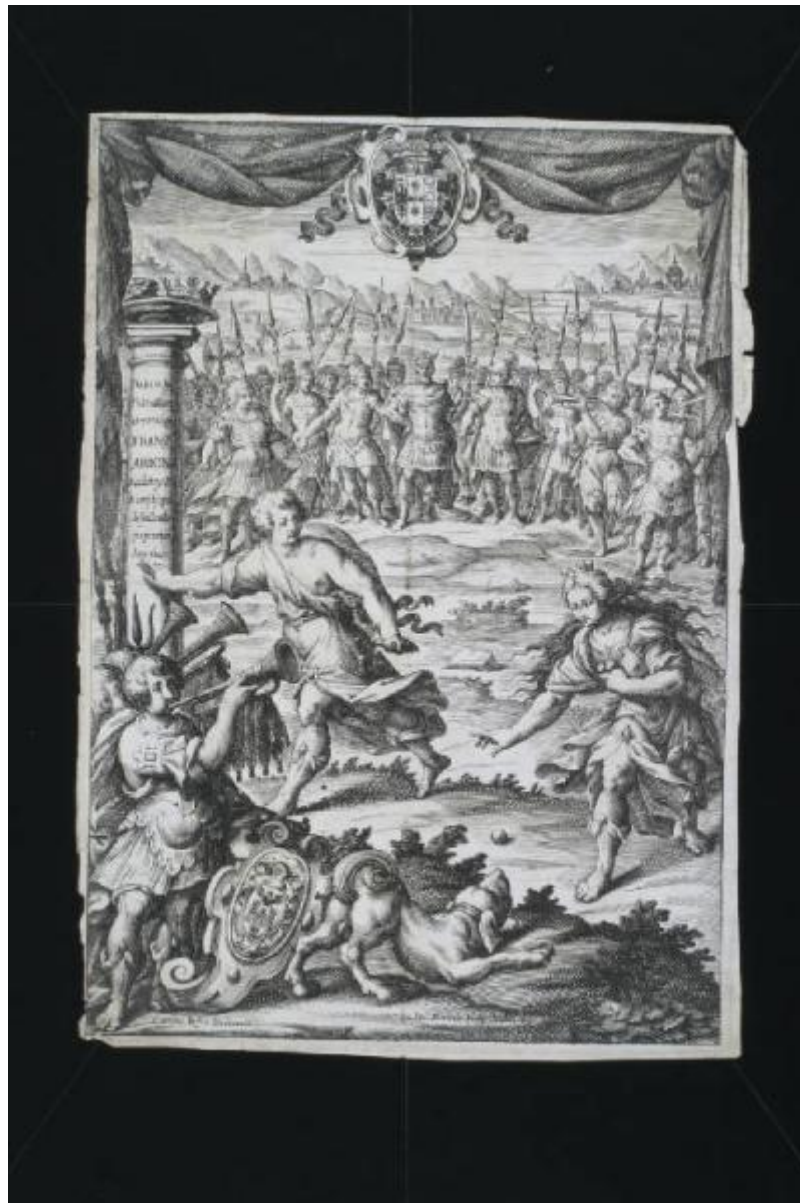


Frontespizio della tesi di Francesco Arona

Biffi Carlo; Bianchi Giovanni Paolo



Link risorsa: <https://www.lombardiabeniculturali.it/stampe/schede/CM020-00514/>

Scheda SIRBeC: <https://www.lombardiabeniculturali.it/stampe/schede-complete/CM020-00514/>

CODICI

Unità operativa: CM020

Numero scheda: 514

Codice scheda: CM020-00514

Tipo scheda: S

Livello ricerca: P

CODICE UNIVOCO

Codice regione: 03

Numero catalogo generale: 00606223

Ente schedatore: R03/ Musei Civici di Monza

Ente competente: S27

RELAZIONI

RELAZIONI CON ALTRI BENI [1 / 2]

Tipo relazione: scheda storica

Specifiche tipo relazione: Data/Autori: 1980 - Bellini P.

Tipo scheda: S

RELAZIONI CON ALTRI BENI [2 / 2]

Tipo relazione: scheda storica

Specifiche tipo relazione: Data/Autori: 1990 - Rebora S.

Tipo scheda: S

OGGETTO

OGGETTO

Definizione: stampa smarginata

Tipologia: stampa di riproduzione

Disponibilità del bene: reale

SOGGETTO

Categoria generale: allegorie, simboli e concetti

Identificazione: Frontespizio della tesi di Francesco Arona

LOCALIZZAZIONE GEOGRAFICO-AMMINISTRATIVA

INDICAZIONE DEL CONTENITORE FISICO

Codice del contenitore fisico: 19370

Categoria del contenitore fisico: architettura

LOCALIZZAZIONE GEOGRAFICO-AMMINISTRATIVA ATTUALE

Stato: Italia

Regione: Lombardia

Provincia: MB

Nome provincia: Monza e Brianza

Codice ISTAT comune: 108033

Comune: Monza

COLLOCAZIONE SPECIFICA

Tipologia: convento

Denominazione: Casa degli Umiliati (ex)

Indirizzo: Via Regina Teodolinda, 4

Codice della scheda ILC: SWCO1-00001

Denominazione struttura conservativa - livello 1: Musei Civici di Monza

Denominazione struttura conservativa - livello 2: Gabinetto delle stampe

Tipologia struttura conservativa: museo

Altra denominazione [1 / 2]: Liceo Musicale (ex)

Altra denominazione [2 / 2]: Liceo Musicale (ex)

ACCESSIBILITA' DEL BENE

Accessibilità: SI

DATI PATRIMONIALI E COLLEZIONI

INVENTARIO [1 / 3]

Denominazione: DEF

Data: 2004 -

Numero: DEF 941

INVENTARIO [2 / 3]

Denominazione: REBORA

Data: 1990

Numero: REBORA 833

INVENTARIO [3 / 3]

Denominazione: BELLINI

Data: 1980

Numero: BELLINI B 524

CRONOLOGIA

CRONOLOGIA GENERICA

Secolo: sec. XVII

Frazione di secolo: secondo quarto

CRONOLOGIA SPECIFICA

Da: 1641

Validità: post

A: 1641

Validità: ante

Motivazione cronologia: iscrizione

DEFINIZIONE CULTURALE

AUTORE [1 / 2]

Ruolo: disegnatore

Nome di persona o ente: Biffi Carlo

Tipo intestazione: P

Dati anagrafici/Periodo di attività: 1605/ 1675

Codice scheda autore: RL010-00314

Motivazione dell'attribuzione: firma

AUTORE [2 / 2]

Ruolo: incisore

Nome di persona o ente: Bianchi Giovanni Paolo

Tipo intestazione: P

Dati anagrafici/Periodo di attività: 1590 ca./ notizie fino al 1654

Codice scheda autore: ICCD0-01557

Motivazione dell'attribuzione: firma

DATI TECNICI

MATERIA E TECNICA

Materia: acquaforte

MISURE [1 / 2]

Parte: Parte figurata

Unità: mm

Altezza: 311

Larghezza: 215

MISURE [2 / 2]

Parte: Parte incisa

Unità: mm

Altezza: 318

Larghezza: 222

Indicazioni sul soggetto

Figure: figure maschili; figura femminile. Araldica: stemmi. Strumenti musicali: trombe; tamburelli. Animali: cane. Armi: lance; spade; alabarde. Oggetti: colonna; corona; corona d'alloro. Paesaggio: paesaggio montano. Fiume

DATI ANALITICI

ISCRIZIONI [1 / 3]

Classe di appartenenza: indicazione di responsabilità

Posizione: in basso a sinistra entro figurazione

Trascrizione: CAROLUS BIFFUS DELINEAVIT

ISCRIZIONI [2 / 3]

Classe di appartenenza: indicazione di responsabilità

Posizione: in basso al centro entro figurazione

Trascrizione: IO. PAUL. BLANCUS SCULP.IT MEDIOL. 1641

ISCRIZIONI [3 / 3]

Classe di appartenenza: documentaria

Posizione: in alto a sinistra sulla colonna

Trascrizione

THESES EX TRIPL./ PHIL.A NALI, TRASN./ ET MORALI, QUAS/ FRANC./ ARBONA/ ACAD. ARYS. (...)/ A
CONSILIYS, PUBLICE/ DEFENDAS/ PROPONEBAT/ ANNO 1641

STEMMI, EMBLEMI, MARCHI

Classe di appartenenza: timbro a secco

Qualificazione: di collezione

Identificazione: Civica Biblioteca Monza

Quantità: 1

CONSERVAZIONE

STATO DI CONSERVAZIONE

Data: 2005

Stato di conservazione: discreto

Indicazioni specifiche: macchie; strappi; segni di piegatura; lacerazioni; fori

Fonte: osservazione diretta

CONDIZIONE GIURIDICA E VINCOLI

CONDIZIONE GIURIDICA

Indicazione generica: proprietà Ente pubblico territoriale

Indicazione specifica: Comune di Monza

FONTI E DOCUMENTI DI RIFERIMENTO

DOCUMENTAZIONE FOTOGRAFICA

Codice univoco della risorsa: SC_S_CM020-00514_IMG-0000076212

Genere: documentazione allegata

Tipo: immagine digitale

Codice identificativo: Civici Musei Monza 941

Nome del file originale: 941.tiff

BIBLIOGRAFIA

Genere: bibliografia di confronto

Titolo contributo: Allgemeines Künstlerlexicon Internationale Künstlerdatenbank; Cd-Rom Edition

Anno di edizione: 2004

V., pp., nn.: ad vocem

COMPILAZIONE

COMPILAZIONE

Anno di redazione: 2005

Ente compilatore: Musei Civici di Monza

Nome: Fumagalli, Monica

Funzionario responsabile: Paleari, Elda