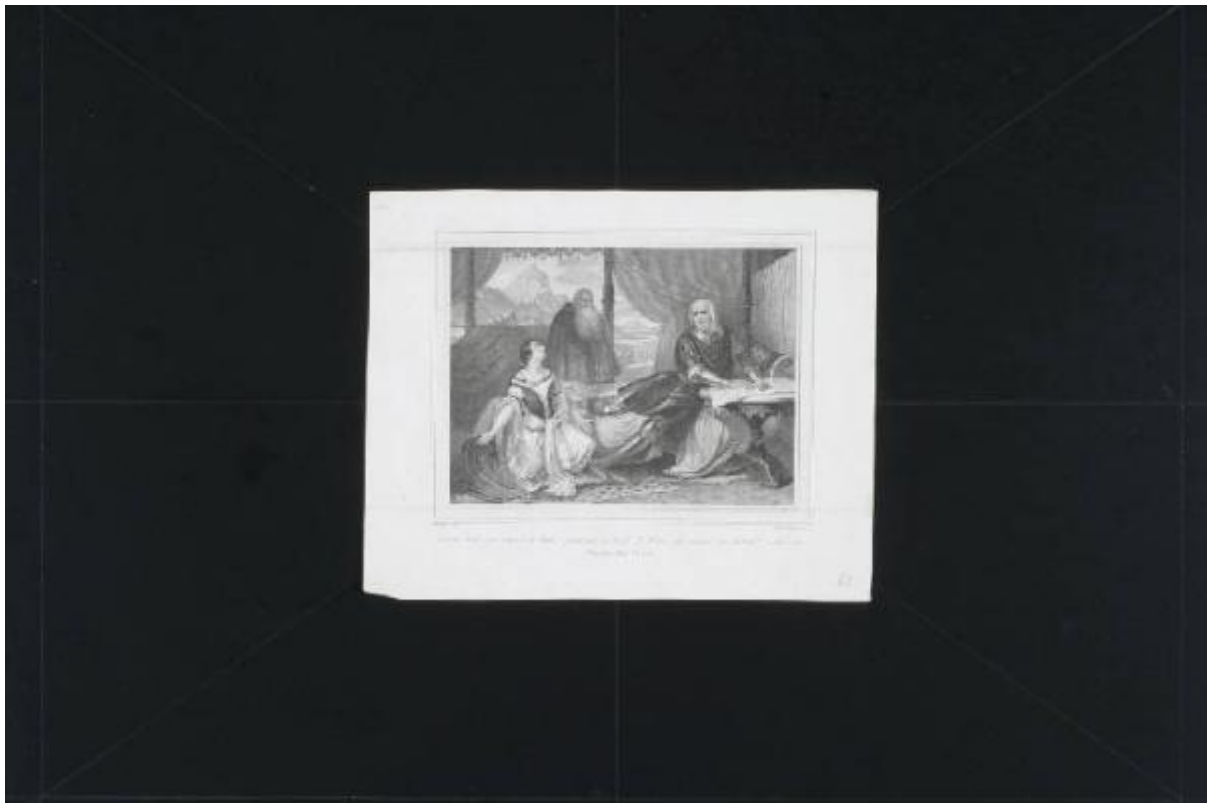


Isabelle Reine de Naples ã Sarno

Mensi Francesco; Mongeri; Bonatti Gaetano



Link risorsa: <https://www.lombardiabeniculturali.it/stampe/schede/CM020-00633/>

Scheda SIRBeC: <https://www.lombardiabeniculturali.it/stampe/schede-complete/CM020-00633/>

CODICI

Unità operativa: CM020

Numero scheda: 633

Codice scheda: CM020-00633

Tipo scheda: S

Livello ricerca: P

CODICE UNIVOCO

Codice regione: 03

Numero catalogo generale: 00606341

Ente schedatore: R03/ Musei Civici di Monza

Ente competente: S27

RELAZIONI

RELAZIONI CON ALTRI BENI

Tipo relazione: scheda storica

Specifiche tipo relazione: Data/Autori: 1990 - Rebora S.

Tipo scheda: S

OGGETTO

OGGETTO

Definizione: stampa smarginata

Tipologia: stampa di riproduzione

Disponibilità del bene: reale

SOGGETTO

Categoria generale: storia

Identificazione: La regina di Napoli a Sarno

Titolo proprio: Isabelle Reine de Naples à Sarno

Tipo titolo: dalla stampa

LOCALIZZAZIONE GEOGRAFICO-AMMINISTRATIVA

INDICAZIONE DEL CONTENITORE FISICO

Codice del contenitore fisico: 19370

Categoria del contenitore fisico: architettura

LOCALIZZAZIONE GEOGRAFICO-AMMINISTRATIVA ATTUALE

Stato: Italia

Regione: Lombardia

Provincia: MB

Nome provincia: Monza e Brianza

Codice ISTAT comune: 108033

Comune: Monza

COLLOCAZIONE SPECIFICA

Tipologia: convento

Denominazione: Casa degli Umiliati (ex)

Indirizzo: Via Regina Teodolinda, 4

Codice della scheda ILC: SWCO1-00001

Denominazione struttura conservativa - livello 1: Musei Civici di Monza

Denominazione struttura conservativa - livello 2: Gabinetto delle stampe

Tipologia struttura conservativa: museo

Altra denominazione [1 / 2]: Liceo Musicale (ex)

Altra denominazione [2 / 2]: Liceo Musicale (ex)

ACCESSIBILITA' DEL BENE

Accessibilità: SI

DATI PATRIMONIALI E COLLEZIONI

INVENTARIO [1 / 2]

Denominazione: DEF

Data: 2004 -

Numero: DEF 1319

INVENTARIO [2 / 2]

Denominazione: REBORA

Data: 1990

Numero: REBORA 1184

CRONOLOGIA

CRONOLOGIA GENERICA

Secolo: sec. XIX

CRONOLOGIA SPECIFICA

Validità: post

Validità: ante

Motivazione cronologia: bibliografia

DEFINIZIONE CULTURALE

AUTORE [1 / 3]

Ruolo: incisore

Nome di persona o ente: Bonatti Gaetano

Tipo intestazione: P

Dati anagrafici/Periodo di attività: notizie sec. XIX

Codice scheda autore: ICCD0-01845

Motivazione dell'attribuzione: firma

AUTORE [2 / 3]

Ruolo: inventore

Nome di persona o ente: Mensi Francesco

Tipo intestazione: P

Dati anagrafici/Periodo di attività: 1800/ 1888

Codice scheda autore: ICCD0-06971

Motivazione dell'attribuzione: firma

AUTORE [3 / 3]

Ruolo: disegnatore

Nome di persona o ente: Mongeri

Tipo intestazione: P

Dati anagrafici/Periodo di attività: sec. XIX

Motivazione dell'attribuzione: firma

DATI TECNICI

MATERIA E TECNICA [1 / 2]

Materia: bulino

MATERIA E TECNICA [2 / 2]

Materia: acquaforte

MISURE [1 / 2]

Parte: Parte figurata

Unità: mm

Altezza: 112

Larghezza: 151

MISURE [2 / 2]

Parte: Parte incisa

Unità: mm

Altezza: 179

Larghezza: 223

Indicazioni sul soggetto: Personaggi: Isabella di Chiaromonte. Figure: due figure maschili. Paesaggio: Sarno. Interno

DATI ANALITICI

ISCRIZIONI [1 / 5]

Classe di appartenenza: indicazione di responsabilità

Posizione: in basso a sinistra sotto figurazione

Trascrizione: MONGERI DIS.

ISCRIZIONI [2 / 5]

Classe di appartenenza: indicazione di responsabilità

Posizione: in basso a destra sotto figurazione

Trascrizione: GAET. BONATTI INC.

ISCRIZIONI [3 / 5]

Classe di appartenenza: indicazione di responsabilità

Posizione: in basso al centro di seguito a titolazione

Trascrizione: PEINT PAR LE PROF.R F. MENSI

ISCRIZIONI [4 / 5]

Classe di appartenenza: di titolazione

Posizione: in basso al centro

Trascrizione: ISABELLE REINE DE NAPLES A SARNO

ISCRIZIONI [5 / 5]

Classe di appartenenza: documentaria

Posizione: in basso al centro

Trascrizione: DE COMMISSION DE MAD.ME LA MARQUISE/ VIRGINIE DAL POZZO

STEMMI, EMBLEMI, MARCHI

Classe di appartenenza: timbro a secco

Qualificazione: di collezione

Identificazione: Musei Civici Monza

Quantità: 1

CONSERVAZIONE

STATO DI CONSERVAZIONE

Data: 2005

Stato di conservazione: discreto

Indicazioni specifiche: macchie; segni di piegature

Fonte: osservazione diretta

CONDIZIONE GIURIDICA E VINCOLI

CONDIZIONE GIURIDICA

Indicazione generica: proprietà Ente pubblico territoriale

Indicazione specifica: Comune di Monza

FONTI E DOCUMENTI DI RIFERIMENTO

DOCUMENTAZIONE FOTOGRAFICA

Codice univoco della risorsa: SC_S_CM020-00633_IMG-0000076330

Genere: documentazione allegata

Tipo: immagine digitale

Codice identificativo: Civici Musei Monza 1319

Nome del file originale: 1319.tiff

BIBLIOGRAFIA

Genere: bibliografia di confronto

Titolo contribuito: Allgemeines Kunslerlexicon Internationale Kunstlerdatenbank; Cd-Rom Edition

Anno di edizione: 2004

V., pp., nn.: ad vocem

COMPILAZIONE

COMPILAZIONE

Anno di redazione: 2005

Ente compilatore: Musei Civici di Monza

Nome: Fumagalli, Monica

Funzionario responsabile: Paleari, Elda