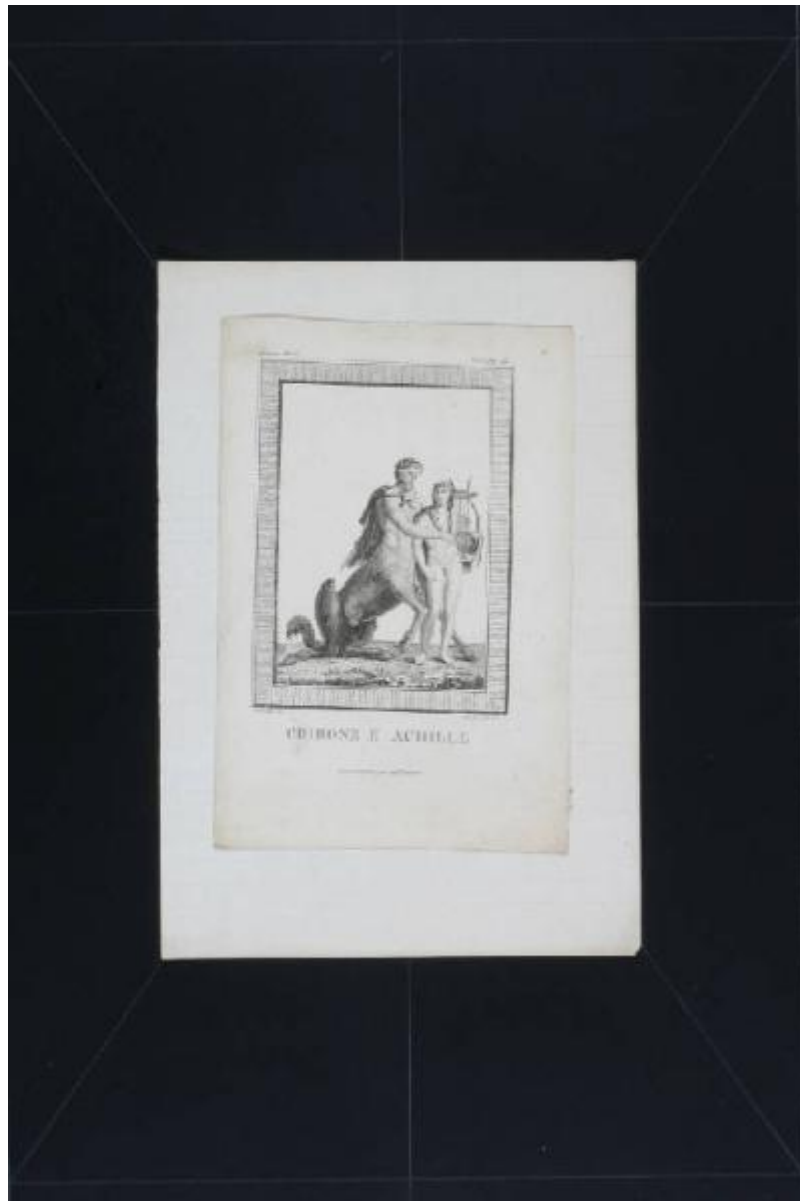


Chirone e Achille

Bramati; Bonatti Domenico Klemi



Link risorsa: <https://www.lombardiabeniculturali.it/stampe/schede/CM020-00658/>

Scheda SIRBeC: <https://www.lombardiabeniculturali.it/stampe/schede-complete/CM020-00658/>

CODICI

Unità operativa: CM020

Numero scheda: 658

Codice scheda: CM020-00658

Tipo scheda: S

Livello ricerca: P

CODICE UNIVOCO

Codice regione: 03

Numero catalogo generale: 00606366

Ente schedatore: R03/ Musei Civici di Monza

Ente competente: S27

RELAZIONI

RELAZIONI CON ALTRI BENI

Tipo relazione: scheda storica

Specifiche tipo relazione: Data/Autori: 1990 - Rebora S.

Tipo scheda: S

OGGETTO

OGGETTO

Definizione: stampa smarginata

Tipologia: stampa di riproduzione

Disponibilità del bene: reale

SOGGETTO

Categoria generale: mitologia

Identificazione: Chirone e Achille

Titolo proprio: Chirone e Achille

Tipo titolo: dalla stampa

LOCALIZZAZIONE GEOGRAFICO-AMMINISTRATIVA

INDICAZIONE DEL CONTENITORE FISICO

Codice del contenitore fisico: 19370

Categoria del contenitore fisico: architettura

LOCALIZZAZIONE GEOGRAFICO-AMMINISTRATIVA ATTUALE

Stato: Italia

Regione: Lombardia

Provincia: MB

Nome provincia: Monza e Brianza

Codice ISTAT comune: 108033

Comune: Monza

COLLOCAZIONE SPECIFICA

Tipologia: convento

Denominazione: Casa degli Umiliati (ex)

Indirizzo: Via Regina Teodolinda, 4

Codice della scheda ILC: SWCO1-00001

Denominazione struttura conservativa - livello 1: Musei Civici di Monza

Denominazione struttura conservativa - livello 2: Gabinetto delle stampe

Tipologia struttura conservativa: museo

Altra denominazione [1 / 2]: Liceo Musicale (ex)

Altra denominazione [2 / 2]: Liceo Musicale (ex)

ACCESSIBILITA' DEL BENE

Accessibilità: SI

DATI PATRIMONIALI E COLLEZIONI

INVENTARIO [1 / 2]

Denominazione: DEF

Data: 2004 -

Numero: DEF 1344

INVENTARIO [2 / 2]

Denominazione: REBORA

Data: 1990

Numero: REBORA 1168

CRONOLOGIA

CRONOLOGIA GENERICA

Secolo: sec. XIX

CRONOLOGIA SPECIFICA

Da: 1818

Validità: post

A: 1845

Validità: ante

Motivazione cronologia: documentazione

DEFINIZIONE CULTURALE

AUTORE [1 / 2]

Ruolo: disegnatore

Nome di persona o ente: Bramati

Tipo intestazione: P

Dati anagrafici/Periodo di attività: secc. XVIII/ XIX

Motivazione dell'attribuzione: firma

AUTORE [2 / 2]

Ruolo: incisore

Nome di persona o ente: Bonatti Domenico Klemi

Tipo intestazione: P

Dati anagrafici/Periodo di attività: 1794/ notizie 1818-1845

Codice scheda autore: RL010-00372

Motivazione dell'attribuzione: firma

DATI TECNICI

MATERIA E TECNICA

Materia: puntinato

MISURE [1 / 2]

Parte: Parte figurata

Unità: mm

Altezza: 154

Larghezza: 113

MISURE [2 / 2]

Parte: Parte incisa

Unità: mm

Altezza: 231

Larghezza: 156

Indicazioni sul soggetto: Eroi: Achille. Divinità minori: Chirone. Strumenti musicali: lira

DATI ANALITICI

ISCRIZIONI [1 / 6]

Classe di appartenenza: indicazione di responsabilità

Posizione: in basso a sinistra sotto figurazione

Trascrizione: BRAMATI DIS.

ISCRIZIONI [2 / 6]

Classe di appartenenza: indicazione di responsabilità

Posizione: in basso a destra sotto figurazione

Trascrizione: D. K. BONATTI INC.

ISCRIZIONI [3 / 6]

Classe di appartenenza: di titolazione

Posizione: in basso al centro

Trascrizione: CHIRONE E ACHILLE

ISCRIZIONI [4 / 6]

Classe di appartenenza: documentaria

Posizione: in basso al centro sotto titolazione

Trascrizione: RICAIVATA FEDELMENTE DALL'ERCOLANO

ISCRIZIONI [5 / 6]

Classe di appartenenza: documentaria

Posizione: in alto a sinistra

Trascrizione: DIZION. MITOL.

ISCRIZIONI [6 / 6]

Classe di appartenenza: documentaria

Posizione: in alto a destra

Trascrizione: VOL. I PAG. 430

STEMMI, EMBLEMI, MARCHI

Classe di appartenenza: timbro a secco

Qualificazione: di collezione

Identificazione: Musei Civici Monza

Quantità: 1

CONSERVAZIONE

STATO DI CONSERVAZIONE

Data: 2005

Stato di conservazione: buono

Indicazioni specifiche: incollata a supporto cartaceo; macchie; strisce di carta al verso

Fonte: osservazione diretta

CONDIZIONE GIURIDICA E VINCOLI

CONDIZIONE GIURIDICA

Indicazione generica: proprietà Ente pubblico territoriale

Indicazione specifica: Comune di Monza

FONTI E DOCUMENTI DI RIFERIMENTO

DOCUMENTAZIONE FOTOGRAFICA

Codice univoco della risorsa: SC_S_CM020-00658_IMG-0000076355

Genere: documentazione allegata

Tipo: immagine digitale

Codice identificativo: Civici Musei Monza 1344

Nome del file originale: 1344.tiff

BIBLIOGRAFIA

Genere: bibliografia di confronto

Titolo contributo: Allgemeines Künstlerlexicon Internationale Künstlerdatenbank; Cd-Rom Edition

Anno di edizione: 2004

V., pp., nn.: ad vocem

COMPILAZIONE

COMPILAZIONE

Anno di redazione: 2005

Ente compilatore: Musei Civici di Monza

Nome: Fumagalli, Monica

Funzionario responsabile: Paleari, Elda