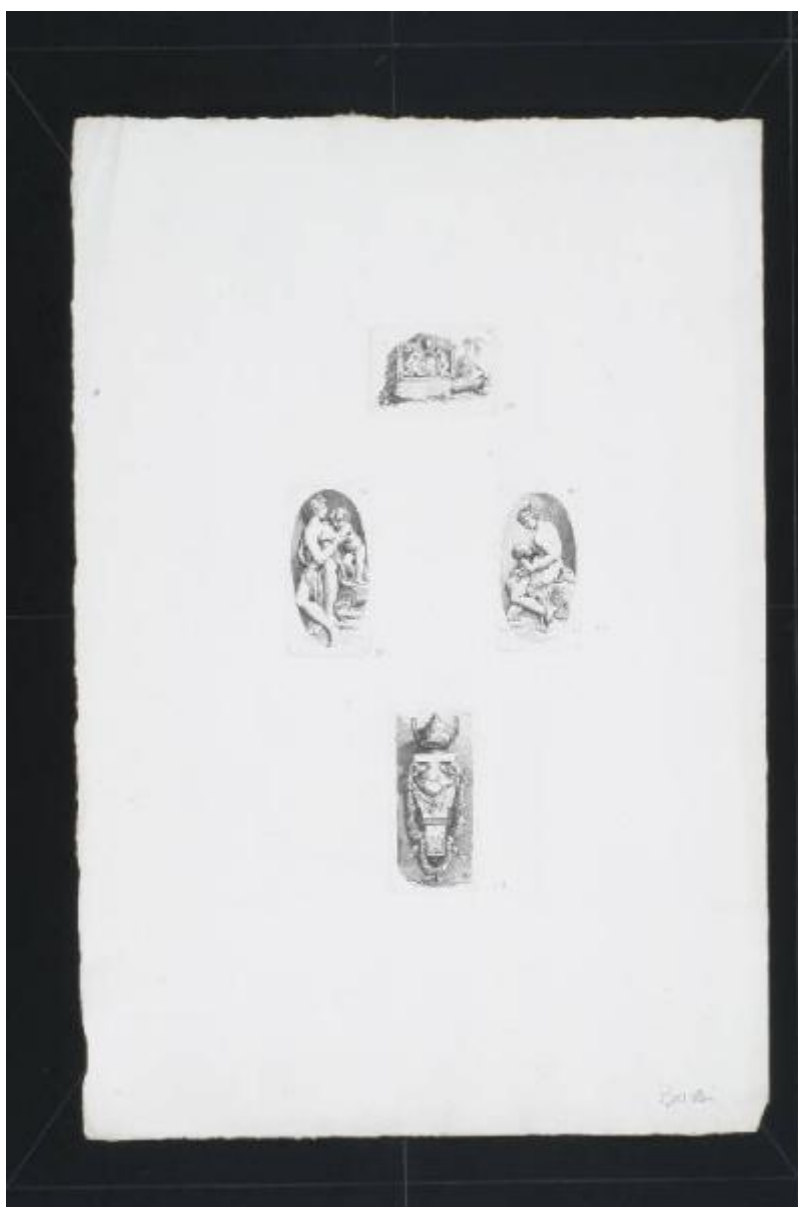


Motivi ornamentali con figure femminili e putti

Bossi Benigno



Link risorsa: <https://www.lombardiabeniculturali.it/stampe/schede/CM020-00778/>

Scheda SIRBeC: <https://www.lombardiabeniculturali.it/stampe/schede-complete/CM020-00778/>

CODICI

Unità operativa: CM020

Numero scheda: 778

Codice scheda: CM020-00778

Tipo scheda: S

Livello ricerca: P

CODICE UNIVOCO

Codice regione: 03

Numero catalogo generale: 00635155

Ente schedatore: R03/ Musei Civici di Monza

Ente competente: S27

RELAZIONI

RELAZIONI CON ALTRI BENI

Tipo relazione: scheda storica

Specifiche tipo relazione: Data/Autori: 1990 - Rebora S.

Tipo scheda: S

OGGETTO

OGGETTO

Definizione: stampa

Tipologia: stampa di invenzione

Identificazione: stampa composita

QUANTITA'

Quantità non rilevata: QNR

Numero d'ordine: 23-26

Disponibilità del bene: reale

SOGGETTO

Categoria generale: decorazioni e ornati

Identificazione: Motivi ornamentali con figure femminili e putti

LOCALIZZAZIONE GEOGRAFICO-AMMINISTRATIVA

INDICAZIONE DEL CONTENITORE FISICO

Codice del contenitore fisico: 19370

Categoria del contenitore fisico: architettura

LOCALIZZAZIONE GEOGRAFICO-AMMINISTRATIVA ATTUALE

Stato: Italia

Regione: Lombardia

Provincia: MB

Nome provincia: Monza e Brianza

Codice ISTAT comune: 108033

Comune: Monza

COLLOCAZIONE SPECIFICA

Tipologia: convento

Denominazione: Casa degli Umiliati (ex)

Indirizzo: Via Regina Teodolinda, 4

Codice della scheda ILC: SWCO1-00001

Denominazione struttura conservativa - livello 1: Musei Civici di Monza

Denominazione struttura conservativa - livello 2: Gabinetto delle stampe

Tipologia struttura conservativa: museo

Altra denominazione [1 / 2]: Liceo Musicale (ex)

Altra denominazione [2 / 2]: Liceo Musicale (ex)

ACCESSIBILITA' DEL BENE

Accessibilità: SI

DATI PATRIMONIALI E COLLEZIONI

INVENTARIO [1 / 2]

Denominazione: DEF

Data: 2004 -

Numero: DEF 1468

INVENTARIO [2 / 2]

Denominazione: REBORA

Data: 1990

Numero: REBORA 1325

CRONOLOGIA

CRONOLOGIA GENERICA

Secolo: sec. XVIII

Frazione di secolo: ultimo quarto

CRONOLOGIA SPECIFICA

Da: 1785

Validità: post

A: 1788

Validità: ante

Motivazione cronologia: iscrizione

DEFINIZIONE CULTURALE

AUTORE

Ruolo: incisore

Nome di persona o ente: Bossi Benigno

Tipo intestazione: P

Dati anagrafici/Periodo di attività: 1727/ 1792

Codice scheda autore: IC010-03402

Motivazione dell'attribuzione: firma

DATI TECNICI

MATERIA E TECNICA

Materia: acquaforte

MISURE [1 / 8]

Parte: Parte figurata

Unità: mm

Altezza: 32

Larghezza: 50

MISURE [2 / 8]

Parte: Parte incisa

Unità: mm

Altezza: 39

Larghezza: 55

MISURE [3 / 8]

Parte: Parte figurata

Unità: mm

Altezza: 34

Larghezza: 62

MISURE [4 / 8]

Parte: Parte incisa

Unità: mm

Altezza: 75

Larghezza: 36

MISURE [5 / 8]

Parte: Parte figurata

Unità: mm

Altezza: 66

Larghezza: 34

MISURE [6 / 8]

Parte: Parte incisa

Unità: mm

Altezza: 73

Larghezza: 36

MISURE [7 / 8]

Parte: Parte figurata

Unità: mm

Altezza: 75

Larghezza: 34

MISURE [8 / 8]

Parte: Parte incisa

Unità: mm

Altezza: 82

Larghezza: 39

MISURE FOGLIO

Unità: mm

Altezza: 450

Larghezza: 305

Indicazioni sul soggetto

Figure: figure femminili; putti. Elementi architettonici: cippo. Sculture: medaglione a due teste; figure reggivaso . Oggetti: vasi; mensola lapidea. Decorazioni: festone

DATI ANALITICI

ISCRIZIONI [1 / 7]

Classe di appartenenza: documentaria

Posizione: in alto a destra entro parte incisa 1a figurazione

Trascrizione: 23

ISCRIZIONI [2 / 7]

Classe di appartenenza: indicazione di responsabilità

Posizione: in basso entro parte incisa 2a figurazione

Trascrizione: BOSSI 1785

ISCRIZIONI [3 / 7]

Classe di appartenenza: documentaria

Posizione: in alto a destra entro parte incisa 2a figurazione

Trascrizione: 24

ISCRIZIONI [4 / 7]

Classe di appartenenza: indicazione di responsabilità

Posizione: in basso entro parte incisa 3a figurazione

Trascrizione: BOSSI IN. F. 1785

ISCRIZIONI [5 / 7]

Classe di appartenenza: documentaria

Posizione: in alto a destra entro parte incisa 3a figurazione

Trascrizione: 25

ISCRIZIONI [6 / 7]

Classe di appartenenza: indicazione di responsabilità

Posizione: in basso entro parte incisa 4a figurazione

Trascrizione: B. BOSSI IN. F. 1787

ISCRIZIONI [7 / 7]

Classe di appartenenza: documentaria

Posizione: in alto a destra entro parte incisa 4a figurazione

Trascrizione: 26

STEMMI, EMBLEMI, MARCHI

Classe di appartenenza: timbro a secco

Qualificazione: di collezione

Identificazione: Musei Civici Monza

Quantità: 1

CONSERVAZIONE

STATO DI CONSERVAZIONE

Data: 2005

Stato di conservazione: buono

Indicazioni specifiche: Pieghe: lungo il margine sinistro.

Fonte: osservazione diretta

CONDIZIONE GIURIDICA E VINCOLI

CONDIZIONE GIURIDICA

Indicazione generica: proprietà Ente pubblico territoriale

Indicazione specifica: Comune di Monza

FONTI E DOCUMENTI DI RIFERIMENTO

DOCUMENTAZIONE FOTOGRAFICA

Codice univoco della risorsa: SC_S_CM020-00778_IMG-0000149683

Genere: documentazione allegata

Tipo: immagine digitale

Codice identificativo: Civici Musei Monza 1468

Nome del file originale: 1468.tiff

BIBLIOGRAFIA

Genere: bibliografia di confronto

Titolo contribuito: Allgemeines Künstlerlexicon Internationale Künstlerdatenbank; Cd-Rom Edition

Anno di edizione: 2004

V., pp., nn.: ad vocem

COMPILAZIONE

COMPILAZIONE

Anno di redazione: 2005

Ente compilatore: Musei Civici di Monza

Nome: Tonani, Lorenza

Funzionario responsabile: Porta, Dario