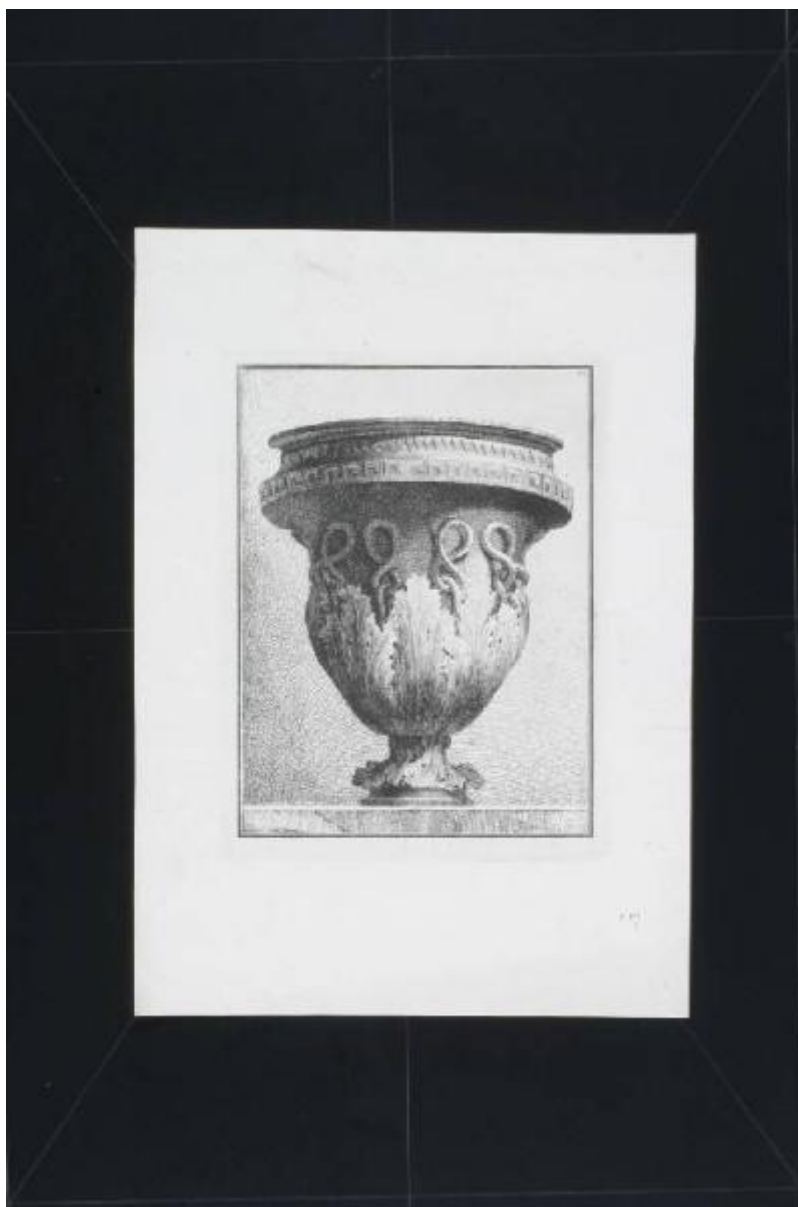


Suite des vases tirée du cabinet de M. du Tillot

Petitot Ennemond Alexandre; Bossi Benigno



Link risorsa: <https://www.lombardiabeniculturali.it/stampe/schede/CM020-00852/>

Scheda SIRBeC: <https://www.lombardiabeniculturali.it/stampe/schede-complete/CM020-00852/>

CODICI

Unità operativa: CM020

Numero scheda: 852

Codice scheda: CM020-00852

Tipo scheda: S

Livello ricerca: P

CODICE UNIVOCO

Codice regione: 03

Numero catalogo generale: 00635228

Ente schedatore: R03/ Musei Civici di Monza

Ente competente: S27

RELAZIONI

RELAZIONI CON ALTRI BENI [1 / 2]

Tipo relazione: scheda storica

Specifiche tipo relazione: Data/Autori: 1990 - Rebora S.

Tipo scheda: S

RELAZIONI CON ALTRI BENI [2 / 2]

Tipo relazione: correlazione

Tipo scheda: S

OGGETTO

OGGETTO

Definizione: stampa

Tipologia: stampa di riproduzione

Identificazione: serie

QUANTITA'

Numero: 11

Quantità non rilevata: QNR

Completa/incompleta: incompleta

Numero d'ordine: 23

Disponibilità del bene: reale

SOGGETTO

Categoria generale: decorazioni e ornati

Identificazione: Vaso con fogliame e serpenti

Titolo della serie di appartenenza: Suite des vases tirée du cabinet de M. du Tillot

LOCALIZZAZIONE GEOGRAFICO-AMMINISTRATIVA

INDICAZIONE DEL CONTENITORE FISICO

Codice del contenitore fisico: 19370

Categoria del contenitore fisico: architettura

LOCALIZZAZIONE GEOGRAFICO-AMMINISTRATIVA ATTUALE

Stato: Italia

Regione: Lombardia

Provincia: MB

Nome provincia: Monza e Brianza

Codice ISTAT comune: 108033

Comune: Monza

COLLOCAZIONE SPECIFICA

Tipologia: convento

Denominazione: Casa degli Umiliati (ex)

Indirizzo: Via Regina Teodolinda, 4

Codice della scheda ILC: SWCO1-00001

Denominazione struttura conservativa - livello 1: Musei Civici di Monza

Denominazione struttura conservativa - livello 2: Gabinetto delle stampe

Tipologia struttura conservativa: museo

Altra denominazione [1 / 2]: Liceo Musicale (ex)

Altra denominazione [2 / 2]: Liceo Musicale (ex)

ACCESSIBILITA' DEL BENE

Accessibilità: SI

DATI PATRIMONIALI E COLLEZIONI

INVENTARIO [1 / 2]

Denominazione: DEF

Data: 2004 -

Numero: DEF 1503

INVENTARIO [2 / 2]

Denominazione: REBORA

Data: 1990

Numero: REBORA 1332

RAPPORTO

AREA DEL LIBRO

Tipologia: volume

Autore della pubblicazione: Bossi Benigno

Titolo della pubblicazione: Suite des vases tirée du cabinet de M. du Tillot

Numero di edizione: 1764

Numero pagina/tavola: tav. 23

Situazione attuale: stampa non più in volume

CRONOLOGIA

CRONOLOGIA GENERICA

Secolo: sec. XVIII

Frazione di secolo: terzo quarto

CRONOLOGIA SPECIFICA

Da: 1764

Validità: post

A: 1764

Validità: ante

Motivazione cronologia: contesto

DEFINIZIONE CULTURALE

AUTORE [1 / 2]

Ruolo: inventore

Nome di persona o ente: Petitot Ennemond Alexandre

Tipo intestazione: P

Dati anagrafici/Periodo di attività: 1720 / 1727-1772 / 1801

Codice scheda autore: CM010-00603

Motivazione dell'attribuzione: firma

AUTORE [2 / 2]

Ruolo: incisore

Nome di persona o ente: Bossi Benigno

Tipo intestazione: P

Dati anagrafici/Periodo di attività: 1727/ 1792

Codice scheda autore: IC010-03402

Motivazione dell'attribuzione: firma

DATI TECNICI

MATERIA E TECNICA

Materia: acquaforte

MISURE [1 / 2]

Parte: Parte figurata

Unità: mm

Altezza: 208

Larghezza: 156

MISURE [2 / 2]

Parte: Parte incisa

Unità: mm

Altezza: 224

Larghezza: 169

MISURE FOGLIO

Unità: mm

Altezza: 345

Larghezza: 244

Filigrana: presente

Indicazioni sul soggetto: Decorazioni: vaso ornamentale

DATI ANALITICI

ISCRIZIONI [1 / 3]

Classe di appartenenza: indicazione di responsabilità

Posizione: in basso a sinistra

Trascrizione: PETITOT IN.

ISCRIZIONI [2 / 3]

Classe di appartenenza: indicazione di responsabilità

Posizione: in basso a destra

Trascrizione: BOSSI SCUL.

ISCRIZIONI [3 / 3]

Classe di appartenenza: documentaria

Posizione: in alto a destra

Trascrizione: 23

STEMMI, EMBLEMI, MARCHI

Classe di appartenenza: timbro a secco

Qualificazione: di collezione

Identificazione: Musei Civici Monza

Quantità: 1

CONSERVAZIONE

STATO DI CONSERVAZIONE

Data: 2005

Stato di conservazione: buono

Indicazioni specifiche: Carta annerita. Macchia: lungo il margine superiore

Fonte: osservazione diretta

CONDIZIONE GIURIDICA E VINCOLI

CONDIZIONE GIURIDICA

Indicazione generica: proprietà Ente pubblico territoriale

Indicazione specifica: Comune di Monza

FONTI E DOCUMENTI DI RIFERIMENTO

DOCUMENTAZIONE FOTOGRAFICA

Codice univoco della risorsa: SC_S_CM020-00852_IMG-0000149756

Genere: documentazione allegata

Tipo: immagine digitale

Codice identificativo: Civici Musei Monza 1503

Nome del file originale: 1503.tiff

BIBLIOGRAFIA

Genere: bibliografia di confronto

Titolo contribuito: Allgemeines Künstlerlexicon Internationale Künstlerdatenbank; Cd-Rom Edition

Anno di edizione: 2004

V., pp., nn.: ad vocem

COMPILAZIONE

COMPILAZIONE

Anno di redazione: 2005

Ente compilatore: Musei Civici di Monza

Nome: Tonani, Lorenza

Funzionario responsabile: Porta, Dario