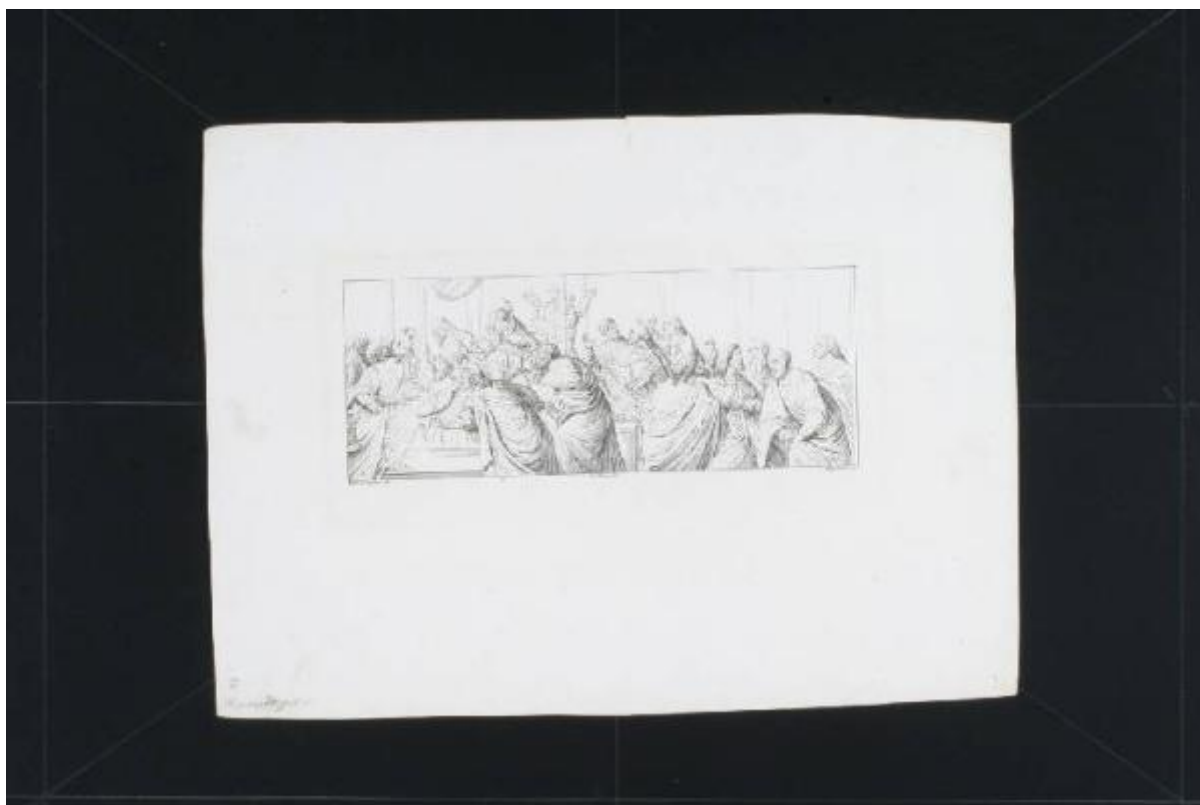


# Pinacoteca del Palazzo Reale delle Scienze e delle Arti

Marco d'Oggiono; De Antoni Antonio; Bridi Luigi



Link risorsa: <https://www.lombardiabeniculturali.it/stampe/schede/CM020-00986/>

Scheda SIRBeC: <https://www.lombardiabeniculturali.it/stampe/schede-complete/CM020-00986/>

## CODICI

Unità operativa: CM020

Numero scheda: 986

Codice scheda: CM020-00986

Tipo scheda: S

Livello ricerca: P

### CODICE UNIVOCO

Codice regione: 03

Numero catalogo generale: 00635362

Ente schedatore: R03/ Musei Civici di Monza

Ente competente: S27

## RELAZIONI

### RELAZIONI CON ALTRI BENI [1 / 2]

Tipo relazione: scheda storica

Specifiche tipo relazione: Data/Autori: 1990 - Rebora S.

Tipo scheda: S

### RELAZIONI CON ALTRI BENI [2 / 2]

Tipo relazione: correlazione

Tipo scheda: S

## OGGETTO

### OGGETTO

Definizione: stampa

Tipologia: stampa di riproduzione

Identificazione: serie

### QUANTITA'

Quantità non rilevata: QNR

Completa/incompleta: incompleta

Disponibilità del bene: reale

## **SOGGETTO**

Categoria generale: sacro

Identificazione: Transito della Madonna

Titolo della serie di appartenenza: Pinacoteca del Palazzo Reale delle Scienze e delle Arti

## **LOCALIZZAZIONE GEOGRAFICO-AMMINISTRATIVA**

### **INDICAZIONE DEL CONTENITORE FISICO**

Codice del contenitore fisico: 19370

Categoria del contenitore fisico: architettura

### **LOCALIZZAZIONE GEOGRAFICO-AMMINISTRATIVA ATTUALE**

Stato: Italia

Regione: Lombardia

Provincia: MB

Nome provincia: Monza e Brianza

Codice ISTAT comune: 108033

Comune: Monza

### **COLLOCAZIONE SPECIFICA**

Tipologia: convento

Denominazione: Casa degli Umiliati (ex)

Indirizzo: Via Regina Teodolinda, 4

Codice della scheda ILC: SWCO1-00001

Denominazione struttura conservativa - livello 1: Musei Civici di Monza

Denominazione struttura conservativa - livello 2: Gabinetto delle stampe

Tipologia struttura conservativa: museo

Altra denominazione [1 / 2]: Liceo Musicale (ex)

Altra denominazione [2 / 2]: Liceo Musicale (ex)

### **ACCESSIBILITA' DEL BENE**

Accessibilità: SI

## **DATI PATRIMONIALI E COLLEZIONI**

### **INVENTARIO [1 / 2]**

Denominazione: DEF

Data: 2004 -

Numero: DEF 1647

### **INVENTARIO [2 / 2]**

Denominazione: REBORA

Data: 1990

Numero: REBORA 1431

## **RAPPORTO**

### **AREA DEL LIBRO**

Tipologia: tomo

Autore della pubblicazione: Gironi Robustiano

Titolo della pubblicazione: Pinacoteca del Palazzo Reale delle Scienze e delle Arti

Numero di edizione: Stamperia Reale/ Milano/ 1812-1833

Situazione attuale: stampa non più in volume

## **CRONOLOGIA**

### **CRONOLOGIA GENERICA**

Secolo: sec. XIX

Frazione di secolo: prima metà

### **CRONOLOGIA SPECIFICA**

Da: 1812

Validità: post

A: 1833

Validità: ante

Motivazione cronologia: data

## **DEFINIZIONE CULTURALE**

### **AUTORE [1 / 3]**

Ruolo: inventore

Nome di persona o ente: Marco d'Oggiono

Tipo intestazione: P

Dati anagrafici/Periodo di attività: 1470 ca./ 1540 ca.

Codice scheda autore: RL010-01397

Motivazione dell'attribuzione: firma

**AUTORE [2 / 3]**

Ruolo: disegnatore

Nome di persona o ente: De Antoni Antonio

Tipo intestazione: P

Dati anagrafici/Periodo di attività: notizie 1812-1854

Codice scheda autore: CM010-00047

Motivazione dell'attribuzione: firma

**AUTORE [3 / 3]**

Ruolo: incisore

Nome di persona o ente: Bridi Luigi

Tipo intestazione: P

Dati anagrafici/Periodo di attività: notizie 1833-1846

Codice scheda autore: RL010-00441

Motivazione dell'attribuzione: firma

## **DATI TECNICI**

### **MATERIA E TECNICA**

Materia: acquaforte

### **MISURE [1 / 2]**

Parte: Parte figurata

Unità: mm

Altezza: 88

Larghezza: 225

### **MISURE [2 / 2]**

Parte: Parte incisa

Unità: mm

Altezza: 119

Larghezza: 245

### **MISURE FOGLIO**

Unità: mm

Altezza: 263

Larghezza: 357

Indicazioni sul soggetto: Personaggi: Madonna. Figure: figure maschili; figure femminili; angelo. Interno

## **DATI ANALITICI**

### **ISCRIZIONI [1 / 3]**

Classe di appartenenza: indicazione di responsabilità

Posizione: in basso a sinistra sotto figurazione

Trascrizione: MARCO D'OGGIONO DIP.

### **ISCRIZIONI [2 / 3]**

Classe di appartenenza: indicazione di responsabilità

Posizione: in basso al centro sotto figurazione

Trascrizione: DE ANTONI DIS.

### **ISCRIZIONI [3 / 3]**

Classe di appartenenza: indicazione di responsabilità

Posizione: in basso a destra sotto figurazione

Trascrizione: LUIGI BRIDI INC.

### **STEMMI, EMBLEMI, MARCHI**

Classe di appartenenza: timbro a secco

Qualificazione: di collezione

Identificazione: Musei Civici Monza

Quantità: 1

## **CONSERVAZIONE**

### **STATO DI CONSERVAZIONE**

Data: 2006

Stato di conservazione: discreto

Indicazioni specifiche: Macchie: lungo la superficie della stampa. Strappo: al margine superiore

Fonte: osservazione diretta

## CONDIZIONE GIURIDICA E VINCOLI

### CONDIZIONE GIURIDICA

Indicazione generica: proprietà Ente pubblico territoriale

Indicazione specifica: Comune di Monza

## FONTI E DOCUMENTI DI RIFERIMENTO

### DOCUMENTAZIONE FOTOGRAFICA

Codice univoco della risorsa: SC\_S\_CM020-00986\_IMG-0000149890

Genere: documentazione allegata

Tipo: immagine digitale

Codice identificativo: Civici Musei Monza 1647

Nome del file originale: 1647.tiff

### BIBLIOGRAFIA

Genere: bibliografia di confronto

Titolo contributo: Allgemeines Künstlerlexicon Internationale Künstlerdatenbank; Cd-Rom Edition

Anno di edizione: 2004

V., pp., nn.: ad vocem

## COMPILAZIONE

### COMPILAZIONE

Anno di redazione: 2006

Ente compilatore: Musei Civici di Monza

Nome: Fumagalli, Monica

Funzionario responsabile: Porta, Dario