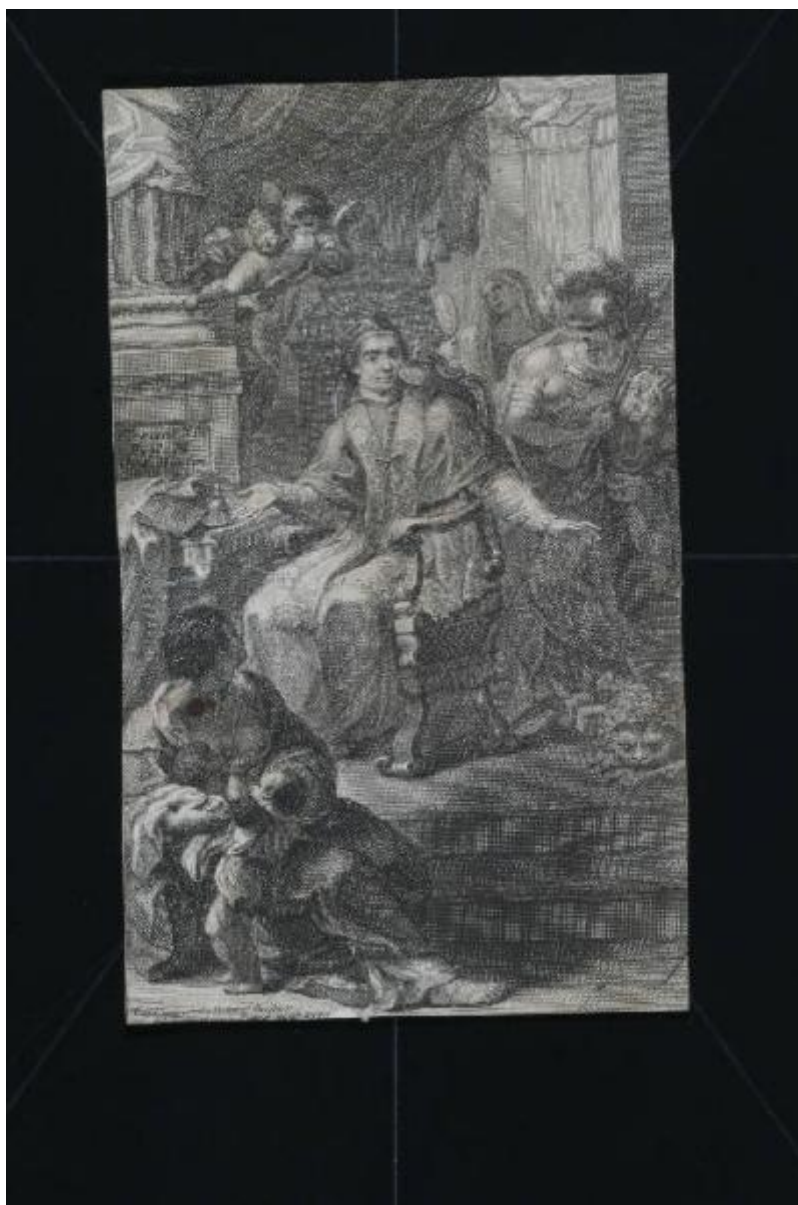


Clemente XIV

Campanella Angelo



Link risorsa: <https://www.lombardiabeniculturali.it/stampe/schede/CM020-01047/>

Scheda SIRBeC: <https://www.lombardiabeniculturali.it/stampe/schede-complete/CM020-01047/>

CODICI

Unità operativa: CM020

Numero scheda: 1047

Codice scheda: CM020-01047

Tipo scheda: S

Livello ricerca: P

CODICE UNIVOCO

Codice regione: 03

Numero catalogo generale: 00635423

Ente schedatore: R03/ Musei Civici di Monza

Ente competente: S27

RELAZIONI

RELAZIONI CON ALTRI BENI

Tipo relazione: scheda storica

Specifiche tipo relazione: Data/Autori: 1990 - Rebora S.

Tipo scheda: S

OGGETTO

OGGETTO

Definizione: stampa

Tipologia: stampa di invenzione

Disponibilità del bene: reale

SOGGETTO

Categoria generale: ritratto

Identificazione: Ritratto di papa Clemente XIV

Titolo proprio: Clemente XIV

Tipo titolo: dalla stampa

LOCALIZZAZIONE GEOGRAFICO-AMMINISTRATIVA

INDICAZIONE DEL CONTENITORE FISICO

Codice del contenitore fisico: 19370

Categoria del contenitore fisico: architettura

LOCALIZZAZIONE GEOGRAFICO-AMMINISTRATIVA ATTUALE

Stato: Italia

Regione: Lombardia

Provincia: MB

Nome provincia: Monza e Brianza

Codice ISTAT comune: 108033

Comune: Monza

COLLOCAZIONE SPECIFICA

Tipologia: convento

Denominazione: Casa degli Umiliati (ex)

Indirizzo: Via Regina Teodolinda, 4

Codice della scheda ILC: SWCO1-00001

Denominazione struttura conservativa - livello 1: Musei Civici di Monza

Denominazione struttura conservativa - livello 2: Gabinetto delle stampe

Tipologia struttura conservativa: museo

Altra denominazione [1 / 2]: Liceo Musicale (ex)

Altra denominazione [2 / 2]: Liceo Musicale (ex)

ACCESSIBILITA' DEL BENE

Accessibilità: SI

DATI PATRIMONIALI E COLLEZIONI

INVENTARIO [1 / 2]

Denominazione: DEF

Data: 2004 -

Numero: DEF 1794

INVENTARIO [2 / 2]

Denominazione: REBORA

Data: 1990

Numero: REBORA 1585

CRONOLOGIA

CRONOLOGIA GENERICA

Secolo: sec. XVIII

Frazione di secolo: ultimo quarto

CRONOLOGIA SPECIFICA

Da: 1777

Validità: post

A: 1777

Validità: ante

Motivazione cronologia: data

DEFINIZIONE CULTURALE

AUTORE [1 / 3]

Ruolo: inventore

Nome di persona o ente: Campanella Angelo

Tipo intestazione: P

Dati anagrafici/Periodo di attività: 1746/ 1811

Codice scheda autore: ICCD0-02427

Motivazione dell'attribuzione: firma

AUTORE [2 / 3]

Ruolo: disegnatore

Nome di persona o ente: Campanella Angelo

Tipo intestazione: P

Dati anagrafici/Periodo di attività: 1746/ 1811

Codice scheda autore: ICCD0-02427

Motivazione dell'attribuzione: firma

AUTORE [3 / 3]

Ruolo: incisore

Nome di persona o ente: Campanella Angelo

Tipo intestazione: P

Dati anagrafici/Periodo di attività: 1746/ 1811

Codice scheda autore: ICCD0-02427

Motivazione dell'attribuzione: firma

DATI TECNICI

MATERIA E TECNICA [1 / 2]

Materia: bulino

MATERIA E TECNICA [2 / 2]

Materia: acquaforte

MISURE [1 / 2]

Parte: Parte figurata

Unità: mm

Altezza: 195

Larghezza: 118

MISURE [2 / 2]

Parte: Parte incisa

Unità: mm

Altezza: 215

Larghezza: 128

MISURE FOGLIO

Unità: mm

Altezza: 354

Larghezza: 241

Filigrana: presente

Indicazioni sul soggetto: Ritratti Personaggi: papa Clemente XIV

DATI ANALITICI

ISCRIZIONI [1 / 3]

Classe di appartenenza: indicazione di responsabilità

Posizione: in basso a sinistra entro figurazione

Trascrizione: ANG. CAMPANELLA PICTOR ET INCISOR INV. DEL. PINX. ET SCULP. ROMAE ANNO 1777

ISCRIZIONI [2 / 3]

Classe di appartenenza: sacra

Posizione: in basso

Trascrizione

DEDIT DEUS SAPIENTIAM SALOMONIS, ET PRUDENTIAM MULTAM NIMIS, ET LATITUDINEM CORDIS... / ET ERAT NOMINATUS IN UNIVERSIS GENTIBUS PER CIRCUITUM / LIB. 3. REG. C. 4. V. 29 ET 31

ISCRIZIONI [3 / 3]

Classe di appartenenza: di titolazione

Posizione: a sinistra al centro entro figurazione

Trascrizione: CLEMENT XIV / P.O.M. / ORD. MIN. CON.

STEMMI, EMBLEMI, MARCHI

Classe di appartenenza: timbro a secco

Qualificazione: di collezione

Identificazione: Musei Civici Monza

Quantità: 1

CONSERVAZIONE

STATO DI CONSERVAZIONE

Data: 2006

Stato di conservazione: buono

Indicazioni specifiche: Carta annerita: lungo il margine superiore

Fonte: osservazione diretta

CONDIZIONE GIURIDICA E VINCOLI

CONDIZIONE GIURIDICA

Indicazione generica: proprietà Ente pubblico territoriale

Indicazione specifica: Comune di Monza

FONTI E DOCUMENTI DI RIFERIMENTO

DOCUMENTAZIONE FOTOGRAFICA

Codice univoco della risorsa: SC_S_CM020-01047_IMG-0000149926

Genere: documentazione allegata

Tipo: immagine digitale b.n.

Codice identificativo: Civici Musei Monza 1794

Nome del file originale: 1794.tiff

BIBLIOGRAFIA

Genere: bibliografia di confronto

Titolo contribuito: Allgemeines Kunslerlexicon Internationale Kunstlerdatenbank; Cd-Rom Edition

Anno di edizione: 2004

V., pp., nn.: ad vocem

COMPILAZIONE

COMPILAZIONE

Anno di redazione: 2006

Ente compilatore: Musei Civici di Monza

Nome: Tonani, Lorenza

Funzionario responsabile: Porta, Dario