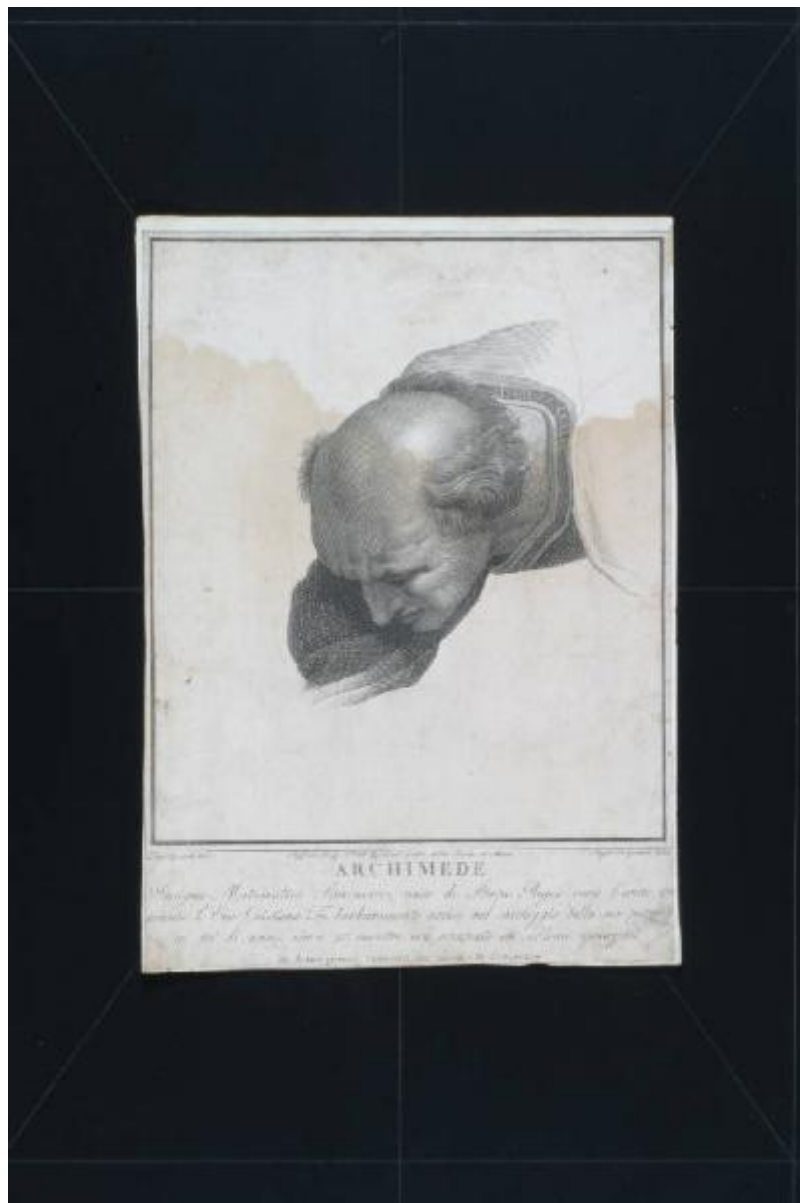


Archimede

Sanzio Raffaello; Agricola Luigi; Campanella Angelo



Link risorsa: <https://www.lombardiabeniculturali.it/stampe/schede/CM020-01050/>

Scheda SIRBeC: <https://www.lombardiabeniculturali.it/stampe/schede-complete/CM020-01050/>

CODICI

Unità operativa: CM020

Numero scheda: 1050

Codice scheda: CM020-01050

Tipo scheda: S

Livello ricerca: P

CODICE UNIVOCO

Codice regione: 03

Numero catalogo generale: 00635426

Ente schedatore: R03/ Musei Civici di Monza

Ente competente: S27

RELAZIONI

RELAZIONI CON ALTRI BENI

Tipo relazione: scheda storica

Specifiche tipo relazione: Data/Autori: 1990 - Rebora S.

Tipo scheda: S

OGGETTO

OGGETTO

Definizione: stampa tagliata

Tipologia: stampa di riproduzione

Disponibilità del bene: reale

SOGGETTO

Categoria generale: ritratto

Identificazione: Ritratto di Archimede

Titolo proprio: Archimede

Tipo titolo: dalla stampa

LOCALIZZAZIONE GEOGRAFICO-AMMINISTRATIVA

INDICAZIONE DEL CONTENITORE FISICO

Codice del contenitore fisico: 19370

Categoria del contenitore fisico: architettura

LOCALIZZAZIONE GEOGRAFICO-AMMINISTRATIVA ATTUALE

Stato: Italia

Regione: Lombardia

Provincia: MB

Nome provincia: Monza e Brianza

Codice ISTAT comune: 108033

Comune: Monza

COLLOCAZIONE SPECIFICA

Tipologia: convento

Denominazione: Casa degli Umiliati (ex)

Indirizzo: Via Regina Teodolinda, 4

Codice della scheda ILC: SWCO1-00001

Denominazione struttura conservativa - livello 1: Musei Civici di Monza

Denominazione struttura conservativa - livello 2: Gabinetto delle stampe

Tipologia struttura conservativa: museo

Altra denominazione [1 / 2]: Liceo Musicale (ex)

Altra denominazione [2 / 2]: Liceo Musicale (ex)

ACCESSIBILITA' DEL BENE

Accessibilità: SI

DATI PATRIMONIALI E COLLEZIONI

INVENTARIO [1 / 2]

Denominazione: DEF

Data: 2004 -

Numero: DEF 1797

INVENTARIO [2 / 2]

Denominazione: REBORA

Data: 1990

Numero: REBORA 1587

CRONOLOGIA

CRONOLOGIA GENERICA

Secolo: sec. XVIII

Frazione di secolo: seconda metà

CRONOLOGIA SPECIFICA

Da: 1746

Validità: post

A: 1811

Validità: ante

Motivazione cronologia: bibliografia

DEFINIZIONE CULTURALE

AUTORE [1 / 3]

Ruolo: inventore

Nome di persona o ente: Sanzio Raffaello

Tipo intestazione: P

Dati anagrafici/Periodo di attività: 1483/ 1520

Codice scheda autore: RL010-02018

Motivazione dell'attribuzione: firma

AUTORE [2 / 3]

Ruolo: disegnatore

Nome di persona o ente: Agricola Luigi

Tipo intestazione: P

Dati anagrafici/Periodo di attività: 1758-1759/ 1821

Codice scheda autore: RL010-00026

Motivazione dell'attribuzione: firma

AUTORE [3 / 3]

Ruolo: incisore

Nome di persona o ente: Campanella Angelo

Tipo intestazione: P

Dati anagrafici/Periodo di attività: 1746/ 1811

Codice scheda autore: ICCD0-02427

Motivazione dell'attribuzione: firma

DATI TECNICI

MATERIA E TECNICA [1 / 2]

Materia: bulino

MATERIA E TECNICA [2 / 2]

Materia: acquaforte

MISURE

Parte: Parte figurata

Unità: mm

Altezza: 277

Larghezza: 226

MISURE FOGLIO

Unità: mm

Altezza: 330

Larghezza: 233

Indicazioni sul soggetto: Ritratti. Personaggi: Archimede

DATI ANALITICI

ISCRIZIONI [1 / 6]

Classe di appartenenza: indicazione di responsabilità

Posizione: in basso a sinistra sotto figurazione

Trascrizione: LUIGI AGRICOLA DIS.

ISCRIZIONI [2 / 6]

Classe di appartenenza: indicazione di responsabilità

Posizione: in basso al centro sotto figurazione

Trascrizione: RAFFAELE SANZIO D'URB. DIPIN. NEL QUADRO DELLA SCUOLA D' ATENE

ISCRIZIONI [3 / 6]

Classe di appartenenza: indicazione di responsabilità

Posizione: in basso a destra sotto figurazione

Trascrizione: ANGELO CAMPANELLA INCISE

ISCRIZIONI [4 / 6]

Classe di appartenenza: di titolazione

Posizione: in basso al centro

Trascrizione: ARCHIMEDE

ISCRIZIONI [5 / 6]

Classe di appartenenza: didascalica

Posizione: in basso al centro sotto il titolo

Trascrizione

INSIGNE MATEMATICO SIRACUSANO, NATO DI STIRPE REGIA VERSO L'ANNO 286 / AVANTI L'ERA CRISTIANA. FU BARBARAMENTE UCCISO NEL SACCHEGGIO DELLA SUA PATRIA / IN ETA' DI ANNI CIRCA 75. MENTRE ERA OCCUPATO IN SUBLIMI OPERAZIONI

ISCRIZIONI [6 / 6]

Classe di appartenenza: documentaria

Posizione: in basso al centro sotto didascalia

Trascrizione: IN ROMA PRESSO FRANZETTI NEL CORSO ALLE CONVERTITE

STEMMI, EMBLEMI, MARCHI

Classe di appartenenza: timbro a secco

Qualificazione: di collezione

Identificazione: Musei Civici Monza

Quantità: 1

CONSERVAZIONE

STATO DI CONSERVAZIONE

Data: 2006

Stato di conservazione: mediocre

Indicazioni specifiche: Controfondata. Estesa macchia: al centro della stampa

Fonte: osservazione diretta

CONDIZIONE GIURIDICA E VINCOLI

CONDIZIONE GIURIDICA

Indicazione generica: proprietà Ente pubblico territoriale

Indicazione specifica: Comune di Monza

FONTI E DOCUMENTI DI RIFERIMENTO

DOCUMENTAZIONE FOTOGRAFICA

Codice univoco della risorsa: SC_S_CM020-01050_IMG-0000149929

Genere: documentazione allegata

Tipo: immagine digitale b.n.

Codice identificativo: Civici Musei Monza 1797

Nome del file originale: 1797.tiff

BIBLIOGRAFIA

Genere: bibliografia di confronto

Titolo contribuito: Allgemeines Kunslerlexicon Internationale Kunstlerdatenbank; Cd-Rom Edition

Anno di edizione: 2004

V., pp., nn.: ad vocem

COMPILAZIONE

COMPILAZIONE

Anno di redazione: 2006

Ente compilatore: Musei Civici di Monza

Nome: Tonani, Lorenza

Funzionario responsabile: Porta, Dario